



سوالات احتمالی

خرداد ماه

نهایی
امتحان

ویژه دوازدهم می ها



نام درس:



حسابان

جهت آمادگی در امتحانات نهایی



Alirezashafiei_konkooor

کانال تلگرام

t.me/moshaverehtahsili

قراره کاری کنیم هیچکس امسال پشت کنکور نمونه

نه به پشت کنکور هوندن

رایگان

رایگان

خدمات رایگان بنیاد برای زمان باقی مانده تا کنکور

۲ LIVE های پیش بین سوالات امتحان نهایی

کلاس های آمادگی امتحان نهایی

پیش بین سوالات امتحان نهایی
توسط بهترین اساتید کشور

در صفحه
آپارات

[aparat.com/alirezashafiei/live](https://www.aparat.com/alirezashafiei/live)

۱ سوالات احتمالی امتحان نهایی

صد درصد تضمینی و رایگان

به همراه پاسخ تشریحی
همین چند صفحه رو بخون
امتحان تو رو ۲۰ بگیر

۴ همایش های جمع بندی دوپینگ

لایو های پیش بین سوالات کنکور

توسط بهترین اساتید کشور

در صفحه
آپارات

[aparat.com/alirezashafiei/live](https://www.aparat.com/alirezashafiei/live)

جمع بندی خلاصه و مفید

۳ صفحات طلایی کنکور سراسری

یه جزوه خلاصه و مفید که

صفحات و مباحثی که در کنکور

از آن ها سوال مطرح میشود را

پیش بینی کرده است

۶ LIVE آموزش انتخاب رشته

اصول و نجات دهنده

خیلی ها از سوال می پرسن؟ با چه رتبه ای

میتونیم تو رشته رو یا ایمون قبول بشیم؟

جواب من: مهم نیست رتبه چند همیشه مهم اینه

چه کسی برات انتخاب رشته کنه!!! 🤔

۵ تحلیل کنکور برگزار شده هر روز

بعد از برگزاری هر کنکور

سوالاتش رو به کمک بهترین اساتید

تحلیل میکنیم که ۳۰ درصد آن

در کنکور شما تکرار خواهد شد

رایگان

جهت رزرو، آگهی و دریافت خدمات رایگان بالا
عدد ۲ را به ۱۰۰۰۰۷۰۰۷ پیامک کنید

رایگان

نه به پشت کنکور هوندن

رایگان

رایگان

برنامه امتحانات پیش بین سوالات امتحان نهایی

درس	تاریخ	روز	ساعت	رشته
دین و زندگی	۲۹ اردیبهشت	جمعه	۱۹:۰۰	تمامی رشته ها
تاریخ	۳۱ اردیبهشت	یکشنبه	۱۷:۰۰	انسانی
فیزیک	۳۱ اردیبهشت	یکشنبه	۱۹:۰۰	ریاضی و تجربی
فارسی	۳ خرداد	چهارشنبه	۱۷:۰۰	تمامی رشته ها
ریاضی	۵ خرداد	جمعه	۱۷:۰۰	تجربی
هندسه	۵ خرداد	جمعه	۱۹:۰۰	ریاضی
جامعه شناسی	۶ خرداد	شنبه	۱۷:۰۰	انسانی
زبان انگلیسی	۸ خرداد	دوشنبه	۱۷:۰۰	تمامی رشته ها
فلسفه	۹ خرداد	سه شنبه	۱۹:۰۰	انسانی
شیمی	۱۰ خرداد	چهارشنبه	۱۷:۰۰	ریاضی و تجربی
علوم و فنون ادبی	۱۲ خرداد	جمعه	۱۷:۰۰	انسانی
زیست	۱۳ خرداد	شنبه	۱۷:۰۰	تجربی
حسابان	۱۴ خرداد	یکشنبه	۱۷:۰۰	ریاضی
سلامت و بهداشت	۱۷ خرداد	چهارشنبه	۱۷:۰۰	تمامی رشته ها
گسسته	۱۹ خرداد	جمعه	۱۷:۰۰	ریاضی
ریاضی و آمار	۲۰ خرداد	شنبه	۱۷:۰۰	انسانی
عربی	۲۲ خرداد	دوشنبه	۱۷:۰۰	تمامی رشته ها
علوم اجتماعی	۲۴ خرداد	چهارشنبه	۱۷:۰۰	ریاضی و تجربی
جغرافیا	۲۴ خرداد	چهارشنبه	۱۹:۰۰	انسانی

رایگان

جهت رزرو، آگهی و دریافت خدمات رایگان بالا
عدد ۲ رابه ۷۰۰۷۰۰۰۰ پیامک کنید

رایگان

امتحان خرداد سال ۹۸

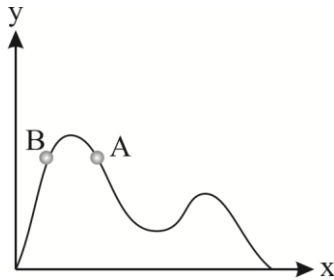
۱. درست یا نادرست بودن عبارات زیر را تعیین کنید. (۱)

الف) اگر $k > 1$ باشد، نمودار $y = f(kx)$ از انبساط افقی نمودار $y = f(x)$ در راستای محور x ها به دست می‌آید.

ب) نقاطی به فرم $x = k\pi + \frac{\pi}{4}$, $k \in \mathbb{Z}$ در دامنه تابع تنازات قرار ندارند.

پ) حاصل $\lim_{x \rightarrow 3^+} \frac{x+1}{9-x^2}$ برابر با $-\infty$ است.

ت) در شکل روبه‌رو، شیب خطوط مماس در نقاط A و B مثبت است.



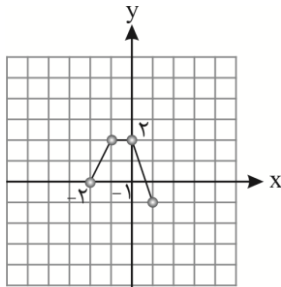
ب) درست

پاسخ: الف) نادرست

ت) نادرست

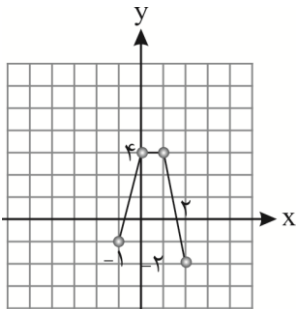
پ) درست

۲. نمودار تابع $y = f(x)$ به صورت زیر است. نمودار $g(x) = 2f(x-1)$ را رسم کرده و دامنه و برد آن را تعیین کنید. (۱)



پاسخ:

$$D_g = [-1, 2] \quad R_g = [-2, 4]$$



۳. اگر چند جمله‌ای $f(x) = x^2 + ax - 3$ بر $(x+1)$ بخش‌پذیر باشد، باقی‌مانده تقسیم $f(x)$ بر $(x-2)$ را به دست آورید. (۰/۷۵)

پاسخ:

$$f(-1) = 0 \Rightarrow 1 - a - 3 = 0 \Rightarrow a = -2$$

$$f(2) = 4 - 4 - 3 = -3$$

۴. چندجمله‌ای $x^6 - 1$ را برحسب عامل $(x+1)$ تجزیه کنید. (۵/۰)

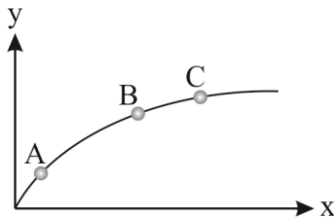
پاسخ:

$$x^6 - 1 = (x+1)(x^5 - x^4 + x^3 - x^2 + x - 1)$$

۵. جاهای خالی را با عدد یا عبارت مناسب پر کنید. (۱) الف) دوره تناوب تابع $y = 3\cos(-\frac{\pi}{4}x)$ برابر با است.

ب) حاصل حد $\lim_{x \rightarrow +\infty} \frac{3x+5}{x-2}$ برابر با است.

پ) با توجه به شکل روبه رو، شیب خط مماس بر منحنی در نقطه بزرگ‌تر از شیب خط مماس بر منحنی در نقطه B است.



ت) نقطه‌ای از دامنه تابع که مشتق در آن وجود ندارد و یا وجود دارد و برابر صفر است، نقطه نام داد.

پاسخ: الف) ۸ ب) ۳

پ) A ت) بحرانی

۶. معادله $\cos 2x + \cos x + 1 = 0$ را حل کنید. (۵/۱)

پاسخ:

$$2\cos^2 x - 1 + \cos x + 1 = 0 \Rightarrow \cos x(2\cos x + 1) = 0$$

$$\Rightarrow \cos x = 0 \Rightarrow x = 2k\pi \pm \frac{\pi}{2}, \cos x = -\frac{1}{2} \Rightarrow x = 2k\pi \pm \frac{2\pi}{3}$$

۷. کدام یک از خطوط $x = 3$ و $x = -1$ مجانب قائم تابع $f(x) = \frac{x^2 - 4x + 3}{x^2 - 2x - 3}$ می‌باشد؟ دلیل ارائه کنید. (۵/۱)

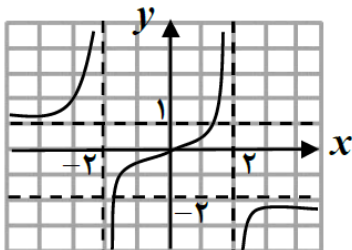
پاسخ:

$$\lim_{x \rightarrow -1} \frac{x^2 - 4x + 3}{x^2 - 2x - 3} = \infty$$

$$\lim_{x \rightarrow 3} \frac{x^2 - 4x + 3}{x^2 - 2x - 3} = \lim_{x \rightarrow 3} \frac{(x-3)(x-1)}{(x-3)(x+1)} = \frac{1}{2}$$

خط $x = -1$ مجانب قائم منحنی f است ولی $x = 3$ مجانب قائم برای تابع f نیست.

۸. با توجه به نمودار تابع f که در زیر آمده است، مجانب‌های افقی تابع را بنویسید. (۵/۰)



پاسخ:

$$y = 1, y = -2$$

یادداشت

۹. نشان دهید نقطه‌ای به طول $x = -1$ ، نقطه گوشه‌ای برای تابع $f(x) = |x^2 + x|$ می‌باشد. (۱/۷۵)

پاسخ: تابع f در $x = -1$ پیوسته است.

$$f'_+(-1) = \lim_{x \rightarrow (-1)^+} \frac{|x^2 + x|}{x + 1} = \lim_{x \rightarrow (-1)^+} \frac{-x(x+1)}{x+1} = -1$$

$$f'_-(-1) = \lim_{x \rightarrow (-1)^-} \frac{x(x+1)}{x+1} = -1$$

مشتق‌های راست و چپ تابع هر دو متناهی ولی نابرابرند. پس $x = -1$ نقطه گوشه‌ای تابع است.

۱۰. قضیه: ثابت کنید اگر تابع f در $x = a$ مشتق‌پذیر باشد آن‌گاه تابع f در $x = a$ پیوسته است. (۱/۷۵)

پاسخ: الف) کافی است نشان دهیم $\lim_{x \rightarrow a} f(x) = f(a)$.

$$\lim_{x \rightarrow a} (f(x) - f(a)) = \lim_{x \rightarrow a} \left(\frac{f(x) - f(a)}{x - a} \right) \cdot \lim_{x \rightarrow a} (x - a) = \lim_{x \rightarrow a} (x - a) \times \lim_{x \rightarrow a} \left(\frac{f(x) - f(a)}{x - a} \right)$$

$$= 0 \times f'(a) = 0 \Rightarrow \lim_{x \rightarrow a} (f(x) - f(a)) = 0 \Rightarrow \lim_{x \rightarrow a} f(x) = f(a)$$

۱۱. مشتق توابع زیر را به دست آورید. (ساده کردن مشتق الزامی نیست). (۱/۷۵)

الف) $f(x) = \frac{x^2 - 1}{x^3 + 2x + 1}$

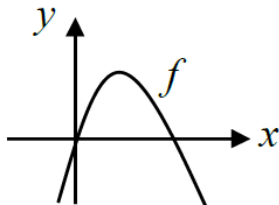
ب) $g(x) = \cos^3(2x)$

پاسخ:

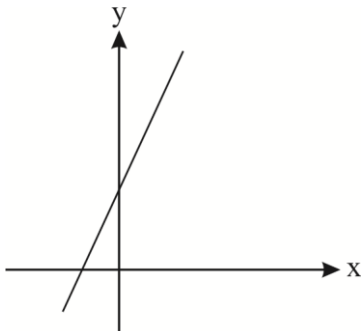
الف) $f'(x) = \frac{2x(x^3 + 2x + 1) - (x^2 - 1)(3x^2 + 2)}{(x^3 + 2x + 1)^2}$

ب) $g'(x) = -6 \cos^2(2x) \sin(2x)$

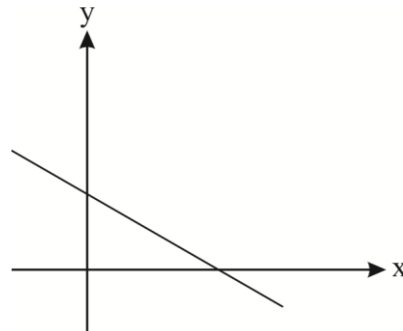
۱۲. نمودار تابع f در شکل روبه‌رو آمده است.



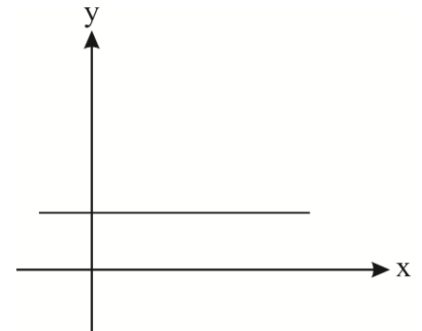
با بیان دلیل، مشخص کنید کدام یک از نمودارهای زیر، نمودار مشتق تابع f است. (۰/۷۵)



(پ)



(ب)



(الف)

پاسخ: نمودار (ب). سهمی نمودار داده شده ماکزیمم دارد، پس ضریب x^2 منفی است. لذا در مشتق تابع ضریب x منفی خواهد بود. در نتیجه نمودار مشتق، خطی با شیب منفی است.

سوالات احتمالی امتحانات نهایی

۱۳. آهنگ تغییر متوسط تابع $f(x) = x^3 - 2x$ را در بازه $[0, 2]$ و آهنگ تغییر لحظه‌ای تابع f را در $x = 1$ محاسبه کنید. (۱)

پاسخ:

$$\text{آهنگ تغییر متوسط} = \frac{f(2) - f(0)}{2 - 0} = \frac{4}{2} = 2$$

$$f'(x) = 3x^2 - 2 \Rightarrow f'(1) = 1 \quad \text{آهنگ تغییر لحظه‌ای}$$

۱۴. مقادیر ماکزیمم و مینیمم مطلق تابع $f(x) = \sqrt{x^2 - 2x + 4}$ را در بازه $[0, 2]$ تعیین کنید. (۱/۵)

$$f'(x) = \frac{2x - 2}{2\sqrt{x^2 - 2x + 4}} \xrightarrow{f'=0} x = 1$$

پاسخ:

$$f(0) = f(2) = 2 \quad \text{مقدار ماکزیمم مطلق} \quad \text{و} \quad f(1) = \sqrt{3} \quad \text{مقدار مینیمم مطلق}$$

۱۵. تابع $f(x) = \frac{x^2}{x^2 + 1}$ در چه بازه‌ای صعودی و چه بازه‌ای نزولی است. (۱/۲۵)

پاسخ:

$$f'(x) = \frac{2x}{(x^2 + 1)^2} \xrightarrow{f'(x)=0} x = 0$$

x	$-\infty$	0	$+\infty$
f'	-	0	+
f	\searrow	0	\nearrow

نزولی $(-\infty, 0)$ ، صعودی $(0, +\infty)$

۱۶. مقادیر a و b را در تابع $f(x) = ax^3 + bx^2 - 1$ چنان بیابید که $A(1, 1)$ نقطه عطف منحنی باشد. (۱/۲۵)

پاسخ:

$$\left. \begin{aligned} f'(x) &= 3ax^2 + 2bx \xrightarrow{f'=0} 6a + 2b = 0 \\ f''(x) &= 6ax + 2b \\ f(1) &= 1 \Rightarrow a + b - 1 = 1 \Rightarrow a + b = 2 \end{aligned} \right\} \Rightarrow \begin{aligned} a &= -1 \\ b &= 3 \end{aligned}$$

۱۷. جدول رفتار و نمودار تابع $f(x) = \frac{x+1}{x-1}$ را رسم کنید. (۱/۷۵)

پاسخ:

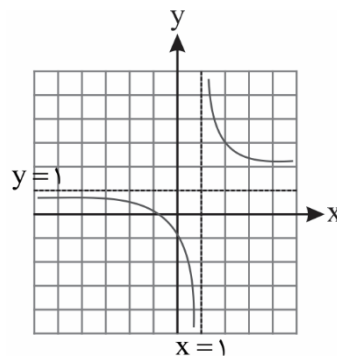
روش اول:

م. قائم $x = 1$

م. افقی $y = 1$

$$y' = \frac{-2}{(x-1)^2} < 0$$

x	$-\infty$	0	1	2	$+\infty$
f'	-	-	-	-	-
f	\searrow	\searrow	\searrow	\searrow	\searrow



امتحان خرداد سال ۹۹

۱. درست یا نادرستی عبارات زیر را تعیین کنید. (۱)

- الف) نمودار تابع $y = x^3$ در بازه $[0, 1]$ پایین‌تر از نمودار تابع $y = x^2$ قرار دارد.
- ب) اگر تابع $f(x)$ در یک فاصله صعودی باشد، آنگاه اکیدا صعودی نیز خواهد بود.
- پ) اگر تابع f در $x = a$ پیوسته نباشد آنگاه f در a مشتق‌پذیر هم نیست.
- ت) تابعی وجود ندارد که برای آن هم $f'(a) = 0$ و هم $f(a) = 0$.

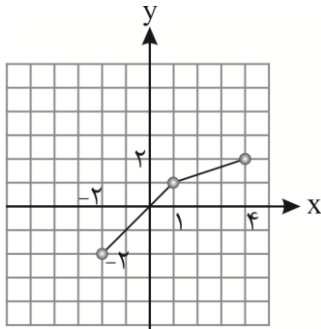
پاسخ: الف) درست ب) نادرست
پ) درست ت) نادرست

۲. جاهای خالی را با عدد یا عبارت مناسب پر کنید. (۱) الف) دوره تناوب تابع $y = \lambda \cos(\frac{\pi}{3})$ برابر با است.

ب) اگر $f'(1) = 5$ و $g'(1) = 3$ ، در این صورت $(3f + 2g)'(1)$ برابر با است.

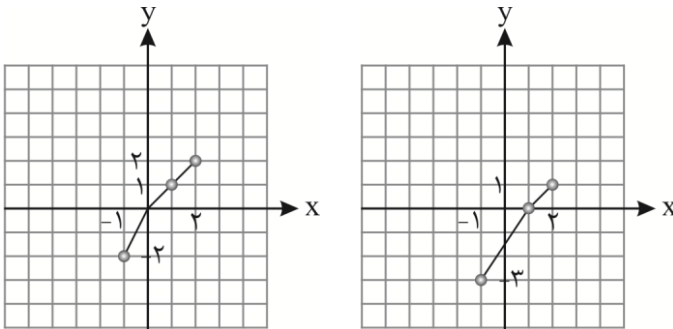
پاسخ: الف) 6π ب) ۱۹

۳. با توجه به نمودار تابع f که در شکل زیر آمده است، نمودار تابع $g(x) = f(2x) - 1$ را رسم کرده و دامنه و برد آن را تعیین کنید. (۱)



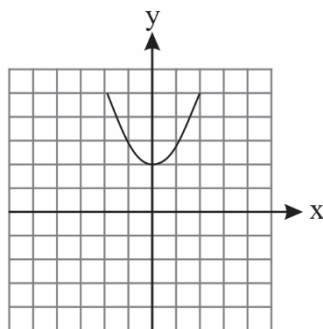
پاسخ:

$D_g = [-1, 2]$ $R_g = [-3, 1]$



۴. نمودار تابع $f(x) = x^3 + 2$ را رسم کرده و مشخص کنید در چه بازه‌ای این تابع اکیدا صعودی و در چه بازه‌ای اکیدا نزولی است؟ (۱)

اکیدا نزولی $(-\infty, 0)$
اکیدا صعودی $(0, +\infty)$



پاسخ:

۵. مقادیر a و b را طوری تعیین کنید که چند جمله‌ای $x^3 + ax^2 + bx + 1$ بر $x - 2$ و $x + 1$ بخش پذیر باشد. (۱)

پاسخ:

$$x - 2 = 0 \rightarrow x = 2 \rightarrow p(2) = 0 \rightarrow 8a + 2b = -9$$

$$x + 1 = 0 \rightarrow x = -1 \rightarrow p(-1) = 0 \rightarrow a - b = 0$$

$$a = -\frac{3}{2}, b = -\frac{3}{2}$$

۶. مقدار ماکزیمم و مینیمم تابع $y = 1 + 2 \sin 3x$ را به دست آورید. (۱)

پاسخ:

$$\begin{cases} \max y = |a| + c = 2 + 1 = 3 \\ \min y = -|a| + c = -2 + 1 = -1 \end{cases}$$

۷. معادله $2 \sin 3x - \sqrt{2} = 0$ را حل کنید. (۱/۵)

پاسخ:

$$\sin 3x = \frac{\sqrt{2}}{2} = \sin \frac{\pi}{4} \Rightarrow \begin{cases} 3x = 2k\pi + \frac{\pi}{4} \\ 3x = 2k\pi + \pi - \frac{\pi}{4} \end{cases} \Rightarrow \begin{cases} x = \frac{2k\pi}{3} + \frac{\pi}{12} \\ x = \frac{2k\pi}{3} + \frac{\pi}{4} \end{cases}$$

۸. حدود زیر را محاسبه کنید. (۲)

الف) $\lim_{x \rightarrow 0^+} \frac{x^2 + x}{x^3}$

ب) $\lim_{x \rightarrow \pm\infty} \frac{2x^2 - x + 1}{4x^3 + 2x - 1}$

پاسخ:

الف) $\lim_{x \rightarrow 0^+} \frac{x(x+1)}{x^3} = \lim_{x \rightarrow 0^+} \frac{(x+1)}{x^2} = \frac{1}{0^+} = +\infty$

ب) $\lim_{x \rightarrow \pm\infty} \frac{2x^2}{4x^3} = \lim_{x \rightarrow \pm\infty} \frac{1}{2x} = 0$

۹. نمودار تابع f را به گونه‌ای رسم کنید که شرایط زیر را دارا باشد. (۵/۵)

الف) $f(1) = f(-2) = 0$

ب) $\lim_{x \rightarrow 2^+} f(x) = +\infty, \lim_{x \rightarrow 0} f(x) = -\infty$

پ) خط $y = -1$ مجانب افقی آن باشد.

پاسخ: رسم شکل

۱۰. معادله خط مماس بر منحنی تابع $f(x) = -x^2 + 10x$ را در نقطه $A(2, f(2))$ واقع بر نمودار تابع بنویسید. (۱/۵)

پاسخ:

$$f'(x) = -2x + 10, f'(2) = 6, f(2) = 16$$

$$y - 16 = 6(x - 2) \Rightarrow y = 6x + 4$$

یادداشت

۱۱. مشتق توابع زیر را به دست آورید. (ساده کردن مشتق الزامی نیست.) (۳)

الف) $f(x) = \frac{x^2 - 3x + 1}{-3x + 2}$

ب) $g(x) = \sqrt{x}(3x^2 + 5)$

پ) $h(x) = \sin^3 x + \cos^2 x$

پاسخ:

الف) $f'(x) = \frac{(2x - 3)(-3x + 2) - (-3)(x^2 - 3x + 1)}{(-3x + 2)^2}$

ب) $g'(x) = \frac{1}{2\sqrt{x}}(3x^2 + 5) + \sqrt{x}(6x)$

پ) $h'(x) = 3 \times \sin^2 x \times \cos x + 2 \cos x \times (-\sin x)$

۱۲. معادله حرکت متحرکی به صورت $f(t) = t^2 - t + 10$ برحسب متر در بازه زمانی $[0, 5]$ داده شده است. در کدام لحظه در این بازه، سرعت لحظه‌ای با سرعت متوسط با هم برابرند؟ (۱/۵)

پاسخ:

$f(5) = 30, f(0) = 10 \Rightarrow \frac{f(5) - f(0)}{5 - 0} = 4$

$f'(t) = 2t - 1 = 4 \Rightarrow t = \frac{5}{2}$

۱۳. مجانب‌های قائم و افقی نمودار تابع $y = \frac{x}{x^2 - 4}$ را در صورت وجود به دست آورید. (۲)

پاسخ:

$\lim_{x \rightarrow \pm\infty} \frac{x}{x^2} = \lim_{x \rightarrow \pm\infty} \frac{1}{x} = 0 \Rightarrow y = 0$ **مجانب افقی**

$x^2 - 4 = 0 \Rightarrow x = \pm 2$ **مجانب‌های قائم**

۱۴. مشتق‌پذیری تابع $f(x) = |x^2 - 1|$ را در $x = 1$ بررسی کنید. (۲)

پاسخ:

$f'_+(1) = \lim_{x \rightarrow 1^+} \frac{|x^2 - 1| - 0}{x - 1} = \lim_{x \rightarrow 1^+} \frac{(x - 1)(x + 2)}{x - 1} = 3$

$f'_-(1) = \lim_{x \rightarrow 1^-} \frac{|x^2 - 1| - 0}{x - 1} = \lim_{x \rightarrow 1^-} \frac{-(x - 1)(x + 1)}{x - 1} = -3$

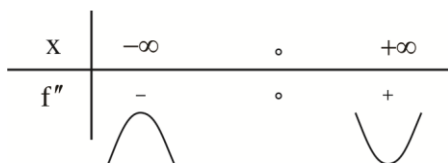
$f'_-(1) \neq f'_+(1)$ پس تابع مشتق پذیر نمی باشد.

۱۵. جهت تقعر و نقطه عطف تابع $f(x) = x^3 + 3x^2 + 1$ را مشخص کنید. (۲)

پاسخ:

۱- در بالای بازه x است.

$f'(x) = 3x^2 + 6x \Rightarrow f''(x) = 6x + 6 = 0 \Rightarrow x = -1 \rightarrow (-1, 3)$ **نقطه عطف**



نزولی $(-\infty, 0)$ ، صعودی $(0, +\infty)$

۱۶. جدول تغییرات و نمودار تابع $f(x) = \frac{x-1}{x+1}$ را رسم کنید. (۲)

پاسخ:

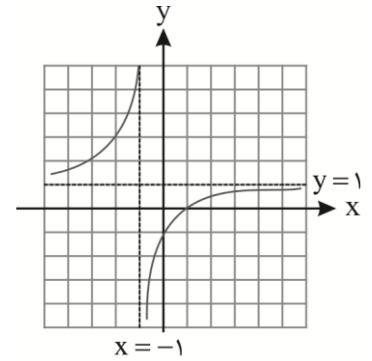
م. قائم $x = -1$

م. افقی $y = 1$

$$y' = \frac{2}{(x+1)^2} > 0$$

x	$-\infty$	-1	$+\infty$
f'	+		+
f	۱	$-\infty$	۱

+∞



یادداشت

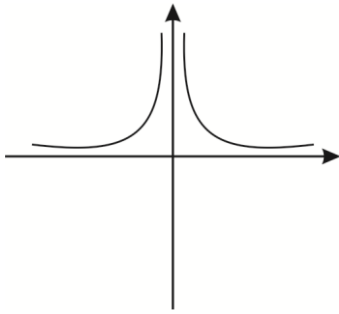
امتحان خرداد سال ۱۴۰۰

۱. جای خالی را با عدد یا عبارت مناسب پر کنید. (۱)

الف) به تابعی که در یک بازه فقط صعودی یا نزولی باشد، می گوئیم.

ب) برد تابع تانژانت ($y = \tan x$) برابر است.

پ) با توجه به شکل مقابل حد تابع $f(x) = \frac{1}{|x|}$ در نقطه $x = 0$ برابر است با



ت) اگر تابع f در $x = a$ مشتق پذیر باشد، آنگاه f در a است.

پاسخ: الف) یکنوا ب) \mathbb{R}

پ) $+\infty$ ت) پیوسته

۲. درست یا نادرست بودن عبارات زیر را تعیین کنید. (۱)

الف) اگر تابع f در هر نقطه اکسترمم نسبی مشتق پذیر باشد، آنگاه مشتق تابع f در این نقاط صفر می شود.

ب) تابع صعودی اکید، نقطه عطف ندارد.

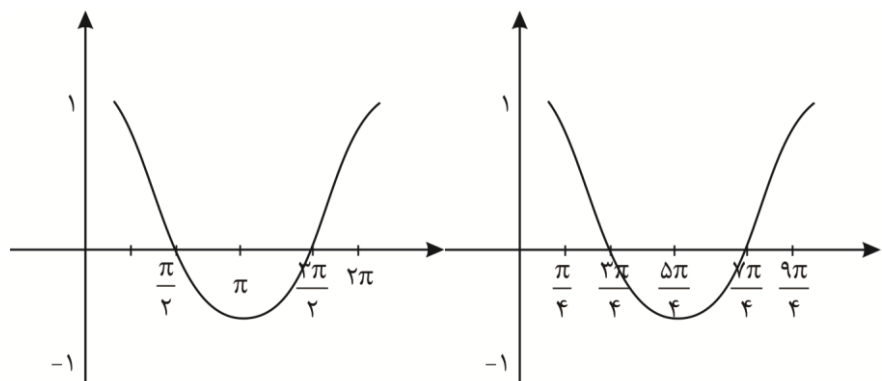
پ) اگر علامت f' بر بازه‌ای منفی باشد، آنگاه تابع f بر آن بازه اکیدا نزولی است.

ت) در نقطه عطف علامت $f''(x)$ تغییر می کند.

پاسخ: الف) درست ب) نادرست

پ) درست ت) درست

۳. نمودار تابع $y = \cos(x - \frac{\pi}{4})$ را به کمک نمودار $y = \cos x$ در بازه $[0, 2\pi]$ رسم کنید. (۵/۷۵)



پاسخ:

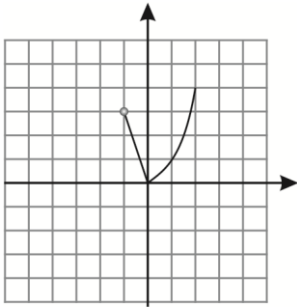
یادداشت

۴. با رسم نمودار تابع $f(x) = \begin{cases} x^2 & x \geq 0 \\ -3x & -1 < x < 0 \end{cases}$ تعیین کنید، تابع در چه بازه‌ای اکیدا صعودی و در چه بازه‌ای اکیدا نزولی می‌باشد؟

(۰/۷۵)

پاسخ:

اکیدا نزولی $[-1, 0]$
اکیدا صعودی $[0, +\infty)$



۵. باقیمانده تقسیم عبارت‌های $p(x) = x^3 + ax + 1$ و $q(x) = 2x^2 - x + 1$ بر $(x+2)$ یکسان می‌باشد. مقدار a را بیابید. (۰/۷۵)

پاسخ:

$$x + 2 = 0 \Rightarrow x = -2 \Rightarrow \begin{cases} p(-2) = -2a - 7 \\ q(-2) = 11 \end{cases} \Rightarrow a = -9$$

۶. ضابطه تابع مثلثاتی سینوس با دوره تناوب ۳ و مقادیر ماکزیمم ۵ و مینیمم ۳ بنویسید. (۰/۷۵)

پاسخ:

$$|b| = \frac{2\pi}{3}$$

$$|a| = 1, c = 4 \Rightarrow y = \sin \frac{2\pi}{3} x + 4 \text{ یا } y = -\sin \frac{2\pi}{3} x + 4$$

تنها نوشتن یکی از ضابطه های روبرو کافی است.

۷. معادله مثلثاتی $2 \cos^2 x = \sin x - 1$ را حل کنید.

پاسخ:

$$-2 \sin^2 x - \sin x + 3 = 0 \Rightarrow \begin{cases} \sin x = 1 \Rightarrow x = 2k\pi + \frac{\pi}{2}, k \in \mathbb{Z} \\ \sin x = \frac{-3}{2} \text{ غ ق ق} \end{cases}$$

۸. حدهای زیر را محاسبه کنید. (۱)

الف) $\lim_{x \rightarrow 2^-} \frac{x+1}{|x-2|}$

ب) $\lim_{x \rightarrow +\infty} \frac{3 + \frac{1}{x}}{\frac{4}{x} - 2}$

الف) $\frac{3}{+\infty} = +\infty$

ب) $\frac{3+0}{0-2} = \frac{-3}{2}$

پاسخ:

یادداشت

۹. مجانب‌های قائم و افقی نمودار تابع $f(x) = \frac{1-2x^2}{x^2-1}$ را در صورت وجود بیابید. (۱/۲۵)

پاسخ:

$$x^2 - 1 = 0 \Rightarrow \begin{cases} x = 1 \\ x = -1 \end{cases} \text{ مجانب‌های قائم}$$

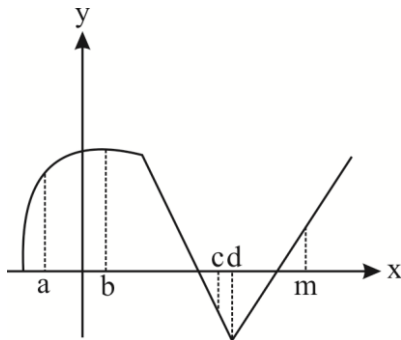
$$\lim_{x \rightarrow \pm\infty} \frac{1-2x^2}{x^2-1} = -2 \Rightarrow y = -2 \text{ مجانب افقی}$$

۱۰. معادله خط مماس بر منحنی تابع $f(x) = x^3 - 2x$ را در نقطه $A(1, f(1))$ به دست آورید. (۱/۵)

پاسخ:

$$\begin{aligned} f'(x) &= 3x^2 - 2 \Rightarrow f'(1) = 1 \Rightarrow y = x - 2 \\ f(1) &= -1 \end{aligned}$$

۱۱. با توجه به نمودار f به سوالات زیر پاسخ دهید. (۰/۷۵)



الف) طول نقطه‌ای که مشتق در آن صفر است را بنویسید.

ب) طول نقطه «گوشه‌ای» را بنویسید.

پ) طول نقطه‌ای که در آن مقدار تابع و شیب خط هر دو منفی است را بنویسید.

پ) $x = c$

پاسخ: الف) $x = b$ ب) $x = d$

۱۲. جسمی را از سطح زمین به طور عمودی پرتاب می‌کنیم. جهت حرکت به طرف بالا را مثبت در نظر می‌گیریم. فرض کنید ارتفاع این

جسم از سطح زمین در هر لحظه از معادله $h(t) = -5t^2 + 40t$ به دست می‌آید. مطلوب است: (۱)

الف) سرعت متوسط در بازه $[1, 2]$

ب) سرعت لحظه‌ای در زمان $t = 3$

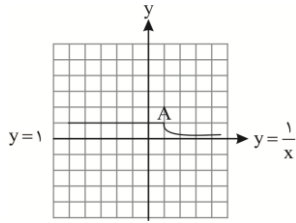
پاسخ:

الف) $\frac{h(2) - h(1)}{2 - 1} = 25$ سرعت متوسط

ب) $h'(t) = -10t + 40 \Rightarrow h'(3) = 10$ سرعت لحظه‌ای

یادداشت

۱۳. با محاسبه مشتق راست و مشتق چپ تابع رسم شده مقابل؛ مشتق پذیری تابع را در نقطه $A(1,1)$ بررسی کنید. (۱)



$$y = \begin{cases} 1 & x \leq 1 \\ \frac{1}{x} & x > 1 \end{cases} \Rightarrow y' = \begin{cases} 0 & x < 1 \\ -\frac{1}{x^2} & x > 1 \end{cases} \Rightarrow y'_-(1) \neq y'_+(1)$$

پاسخ:

تابع در این نقطه مشتق پذیر نیست.

۱۴. مشتق توابع زیر را به دست آورید. (ساده کردن مشتق الزامی نیست). (۱/۷۵)

الف) $f(x) = (\sqrt{3x} + 1)(2x^3 - 1)$

ب) $g(x) = 3 \tan^2 x + \cos x^2$

پ) $h(x) = \frac{x^2 - 3x}{5x}$

پاسخ:

الف) $f'(x) = \frac{3}{2\sqrt{3x}}(2x^3 - 1) + (\sqrt{3x} + 1)(6x^2)$

ب) $g'(x) = 6 \tan x(1 + \tan^2 x) + 2x(-\sin x^2)$

پ) $h'(x) = \frac{(2x - 3)(5x) - (5)(x^2 - 3x)}{(5x)^2}$

۱۵. اکسترم‌های مطلق تابع $f(x) = x^3 - 3x^2 + 1$ را در بازه $[-1, 1]$ تعیین کنید. (۱/۵)

پاسخ:

$$f'(x) = 3x^2 - 6x = 0 \Rightarrow \begin{cases} x = 0 \\ x = 2 \notin [-1, 1] \end{cases} \Rightarrow \begin{cases} f(1) = -1 \\ f(0) = 1 \quad \max \\ f(-1) = -3 \quad \min \end{cases}$$

۱۶. اگر نقطه $A(-1, 1)$ نقطه عطف منحنی $f(x) = x^3 + ax^2 + bx - 1$ باشد، مقادیر a و b را به دست آورید. (۱)

پاسخ:

$$f(-1) = 1 \Rightarrow a - b = 3, f''(-1) = 0 \Rightarrow -6 + 2a = 0 \Rightarrow a = 3, b = 0$$

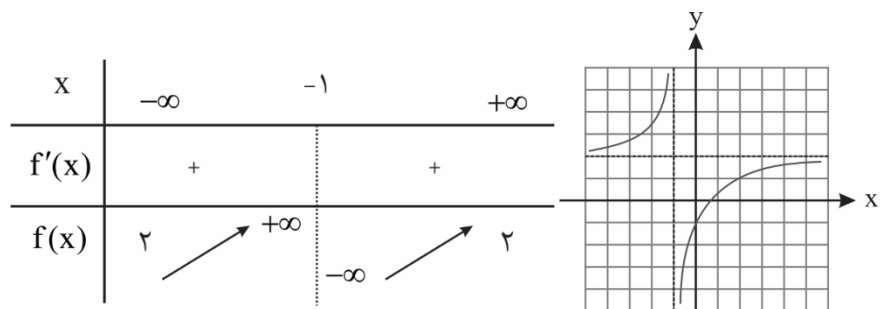
۱۷. جدول رفتار و نمودار تابع $f(x) = \frac{2x-1}{x+1}$ را رسم کنید. (۲/۵)

پاسخ: روش اول:

مجانِب قائم $x = -1$

مجانِب افقی $y = 2$

$$y' = \frac{3}{(x+1)^2} > 0$$



امتحان خرداد سال ۱۴۰۱

۱. درست یا نادرست بودن عبارات زیر را تعیین کنید. (۱)

الف) اگر تابع f در $x = a$ پیوسته باشد و در این نقطه، مشتق چپ و راست نامتناهی باشد آنگاه $f'(a)$ وجود ندارد.
 ب) هر نقطه بحرانی تابع $f(x)$ ، یک نقطه اکسترمم نسبی تابع $f(x)$ است.

پاسخ: الف) درست ب) نادرست

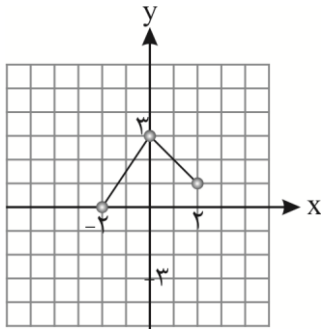
۲. جای خالی را با عدد یا عبارت مناسب پر کنید. (۱)

الف) دوره تناوب تابع $y = 7 \sin\left(\frac{-\pi}{3}x\right) + 2$ برابر است.

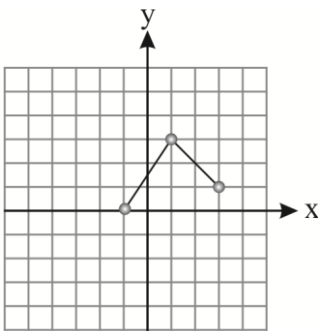
ب) اگر برای هر x در بازه I ؛ $f''(x) > 0$ ، آنگاه نمودار $f(x)$ در این بازه تقعر رو به دارد.

پاسخ: الف) ۴ ب) بالا

۳. نمودار تابع f در شکل زیر رسم شده است. نمودار تابع $g(x) = f(x-1)$ را رسم کرده و دامنه تابع g را تعیین کنید. (۱)

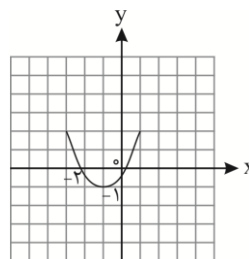


پاسخ:



$$D_g = [-1, 3]$$

۴. ابتدا نمودار تابع $f(x) = x^2 + 2x$ را رسم نمایید، سپس تعیین کنید که این تابع در چه بازه‌ای اکیداً صعودی و در چه بازه‌ای اکیداً نزولی است. (۱)



پاسخ:

اکیداً صعودی $[-1, +\infty)$

اکیداً نزولی $(-\infty, -1]$

۵. باقیمانده تقسیم چندجمله‌ای $p(x) = 8x^3 - 4x^2 + 2$ را بر $2x + 1$ به دست آورید. (۰/۵)

پاسخ:

$$2x + 1 = 0 \Rightarrow x = -\frac{1}{2} \Rightarrow p\left(-\frac{1}{2}\right) = 0 = r$$

۶. معادله مثلثاتی $\sin 2x - \cos x = 0$ را حل کنید. (۱/۵)

پاسخ:

$$2 \sin x \cos x - \cos x = 0 \Rightarrow \begin{cases} \cos x = 0 \Rightarrow x = k\pi + \frac{\pi}{2} \\ \sin x = \frac{1}{2} \Rightarrow x = 2k\pi + \frac{\pi}{6}, x = 2k\pi + \frac{5\pi}{6} \end{cases} \quad k \in \mathbb{Z}$$

۷. حدود توابع زیر را در صورت وجود بیابید. (۱)

الف) $\lim_{x \rightarrow 2^+} \frac{x^2 - 4}{(x-2)^2}$

ب) $\lim_{x \rightarrow -\infty} \frac{2x - x^3}{2x - 1}$

پاسخ:

الف) $\lim_{x \rightarrow 2^+} \frac{(x-2)(x+2)}{(x-2)^2} = \frac{+4}{0^+} = +\infty$

ب) $\lim_{x \rightarrow \infty} \frac{-x^2}{2} = -\infty$

۸. مجانب‌های قائم و افقی منحنی تابع $f(x) = \frac{1-x^2}{x^2+x}$ را در صورت وجود بیابید. (۱/۵)

پاسخ:

مجانب افقی $\lim_{x \rightarrow \pm\infty} \frac{-x^2}{x^2} = -1 \Rightarrow y = -1$

$x^2 + x = 0 \Rightarrow \begin{cases} x = -1 & \text{مجانب قائم نیست} \\ x = 0 & \text{مجانب قائم} \end{cases}$

۹. مشتق‌پذیری تابع $f(x) = |2x - 4|$ را در $x = 2$ بررسی کنید. (۱/۵)

پاسخ:

$$f'_+(2) = \lim_{x \rightarrow 2^+} \frac{|2x-4|}{x-2} = \lim_{x \rightarrow 2^+} \frac{2(x-2)}{x-2} = 2$$

$$f'_-(2) = \lim_{x \rightarrow 2^-} \frac{|2x-4|}{x-2} = \lim_{x \rightarrow 2^-} \frac{-2(x-2)}{x-2} = -2$$

$\Rightarrow f'_+(2) \neq f'_-(2)$

تابع در این نقطه مشتق پذیر نمی‌باشد.

۱۰. برای تابع $f(x) = x^3 - 8$ در نقطه تقاطع آن با محور x ها معادله خط مماس را بنویسید. (۱/۵)

پاسخ:

$x^3 - 8 = 0 \Rightarrow x = 2 \Rightarrow (2, 0)$

$f'(x) = 3x^2 \Rightarrow m = f'(2) = 12, y - 0 = 12(x - 2) \Rightarrow y = 12x - 24$

یادداشت

۱۱. مشتق توابع زیر را به دست آورید. (ساده کردن مشتق الزامی نیست). (۲/۵)

الف) $f(x) = (-3x^2 + x)^5 (2x)$

ب) $g(x) = 5 \tan x + \sin x^2$

پ) $h(x) = \frac{2}{x}$

پاسخ:

الف) $f'(x) = 5(-6x+1)(-3x^2+x)^4(2x) + (-3x^2+x)^5$

ب) $g'(x) = 5(1 + \tan^2 x) + 2x \cos x^2$

پ) $h'(x) = \frac{-2}{x^2}$

۱۲. اگر سرعت متوسط یک متحرک در یک بازه برابر ۲ متر بر ثانیه باشد و معادله حرکت متحرک به صورت $f(t) = t^3 - t$ بر حسب متر باشد. در کدام لحظه، سرعت لحظه‌ای متحرک برابر سرعت متوسط آن است. (۱)

پاسخ:

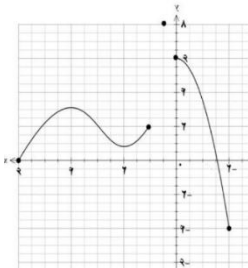
$f'(t) = 3t^2 - 1 = 2 \Rightarrow 3t^2 = 3 \Rightarrow t = \pm 1 \Rightarrow t = 1$

۱۳. اگر نقطه $A(-1, 1)$ نقطه عطف تابع با ضابطه $f(x) = ax^3 + bx^2 + 2$ باشد. مقادیر a و b را به دست آورید. (۱/۵)

پاسخ:

$$\begin{cases} f(-1) = -a + b + 2 = 1 \Rightarrow -a + b = -1 \\ f''(-1) = 0 \Rightarrow -6a + 2b = 0 \end{cases} \Rightarrow a = \frac{-1}{2}, b = \frac{-3}{2}$$

۱۴. با توجه به نمودار داده شده، به سوالات زیر پاسخ دهید. (۱)



الف) مقدار ماکزیمم مطلق را بنویسید.

ب) مقدار مینیمم مطلق را بنویسید.

پ) طول نقطه ماکزیمم نسبی را بنویسید.

ت) طول نقطه مینیمم نسبی را بنویسید.

ب) ۴-

پاسخ: الف) ۸

ت) ۲

پ) ۴

۱۵. جدول رفتار و نمودار تابع $f(x) = \frac{2x-1}{x-2}$ را رسم کنید. (۲/۵)

پاسخ:

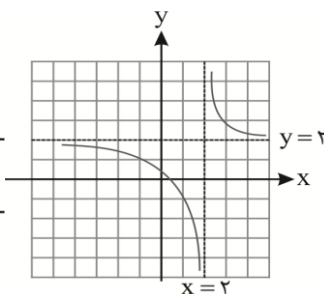
مجانب قائم $x = 2$

مجانب افقی $y = 2$

$y' = \frac{-3}{(x-2)^2} < 0$

روش اول:

x	$-\infty$	۲	$+\infty$
y'	-	-	-
y	۲	$+\infty$	۲



امتحان دی سال ۹۸

۱. درست یا نادرست بودن عبارات زیر را تعیین کنید. (۱)

الف) اگر تابع f در یک بازه نزولی باشد، آنگاه در این بازه اکیداً نزولی نیز می‌باشد.

ب) سرعت لحظه‌ای در $t=2$ برای متحرکی با معادله حرکت $f(t) = t^2 + 3t$ برابر ۷ است.

پاسخ: الف) نادرست ب) درست

۲. جاهای خالی را با عدد یا عبارت مناسب پر کنید. (۲) الف) اگر $\frac{1}{64} \leq \left(\frac{1}{4}\right)^{3x-2}$ باشد، حدود x برابر است.

ب) حاصل $\lim_{x \rightarrow +\infty} (3 - 2x - 5x^4)$ برابر با است.

پ) اگر $f'(2) = -1$ و $g'(2) = 3$ ، در این صورت $(2f + 3g)'(2)$ برابر با است.

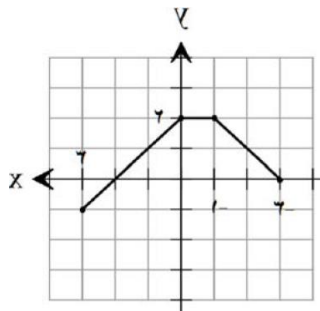
ت) طول نقطه عطف تابع $f(x) = x^3 - 6x^2$ برابر است.

پاسخ:

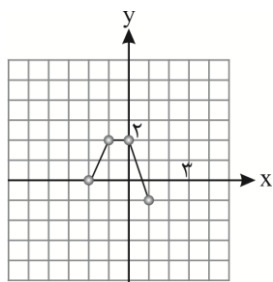
الف) $\left[\frac{1}{3}, +\infty\right)$ ب) $-\infty$

پ) ۷ ت) ۲

۳. نمودار تابع $f(x)$ در شکل زیر رسم شده است. نمودار تابع $g(x) = f(2x+1)$ را رسم کرده و دامنه و برد آن را تعیین کنید. (۱/۲۵)



پاسخ:



$D = [-2, 1]$ $R_g = [-1, 2]$

۴. در چند جمله‌ای $p(x) = x^2 + ax^2 + b$ مقادیر a و b را چنان بیابید که باقی‌مانده تقسیم آن بر $x-1$ برابر با ۴ باشد و بر $x+2$ بخش‌پذیر باشد. (۱/۲۵)

پاسخ:

$x-1=0 \rightarrow x=1 \rightarrow p(1)=4 \rightarrow a+b=3$

$x+2=0 \rightarrow x=-2 \rightarrow p(-2)=0 \rightarrow 4a+b=8$

$a = \frac{5}{3}, b = \frac{4}{3}$

سوالات احتمالی امتحانات نهایی

۵. ضابطه تابعی به صورت $y = a \sin bx + c$ را بنویسید که دوره تناوب آن π ، مقدار ماکزیمم آن ۶ و مقدار مینیمم آن -۲ باشد. (۱/۵) پاسخ:

$$\frac{2\pi}{|b|} = \pi \Rightarrow |b| = 2 \Rightarrow \begin{cases} |a| + c = 6 \\ -|a| + c = -2 \end{cases} \Rightarrow \begin{cases} |a| = 4 \\ c = 2 \end{cases}$$

هر یک از توابع $y = 4 \sin(2x) + 2$ یا $y = -4 \sin(2x) + 2$ یا $y = 4 \sin(-2x) + 2$ و یا $y = -4 \sin(-2x) + 2$

۶. معادله $2 \cos 3x - \sqrt{3} = 0$ را حل کنید. (۱/۵) پاسخ:

$$\cos 3x = \frac{\sqrt{3}}{2} = \cos \frac{\pi}{6} \Rightarrow 3x = 2k\pi \pm \frac{\pi}{6} \Rightarrow x = \frac{2k\pi}{3} \pm \frac{\pi}{12}$$

$$\Rightarrow \cos x = 0 \Rightarrow x = 2k\pi \pm \frac{\pi}{2}, \cos x = -\frac{1}{2} \Rightarrow x = 2k\pi \pm \frac{2\pi}{3}$$

۷. مجانب‌های قائم و افقی تابع $f(x) = \frac{x^2 + x}{x^2 - x}$ را بیابید. (۱) پاسخ:

$$x^2 - x = 0 \Rightarrow \begin{cases} \text{مجانب قائم } x = 1 \\ \text{قابل قبول نیست } x = 0 \end{cases}$$

$$\lim_{x \rightarrow \pm\infty} \frac{x^2 + x}{x^2 - x} = \lim_{x \rightarrow \pm\infty} \frac{x^2}{x^2} = 1 \Rightarrow y = 1$$

۸. حاصل حدهای زیر را به دست آورید. (۱/۵)

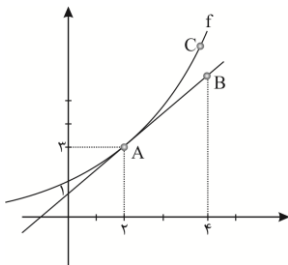
الف) $\lim_{x \rightarrow 3^+} \frac{[x] - 2}{3 - x}$

ب) $\lim_{x \rightarrow +\infty} \left(\frac{3x+1}{x-5} - \frac{2}{x} \right)$

الف) $\frac{[3^+] - 2}{3 - 3^+} = \frac{3 - 2}{0^-} = \frac{1}{0^-} = -\infty$

ب) $\lim_{x \rightarrow -\infty} \left(\frac{3x}{x} - 0 \right) = 3 - 0 = 3$

۹. در شکل روبه رو نمودار تابع $f(x)$ و خط مماس بر منحنی آن در نقطه $X=2$ داده شده است:



الف) مشتق تابع $f(x)$ را در نقطه $X=2$ بیابید.

ب) معادله خط مماس بر نمودار تابع در نقطه A را بنویسید.

پاسخ:

الف) $f'(2) = \frac{3-1}{2-0} = 1$

ب) $y - 1 = 1(x - 2) \Rightarrow y = x + 1$

۱۰. مشتق پذیری تابع زیر را در نقطه $X=1$ بررسی کنید. (۱/۲۵)

$$f(x) = \begin{cases} x^3 + 3 & x \geq 1 \\ 3x + 1 & x < 1 \end{cases}$$

پاسخ:

$$f'_+(1) = \lim_{x \rightarrow 1^+} \frac{f(x) - f(1)}{x - 1} = \lim_{x \rightarrow 1^+} \frac{x^3 + 3 - 4}{x - 1} = 2$$

$$f'_-(1) = \lim_{x \rightarrow 1^-} \frac{3x + 1 - 4}{x - 1} = \lim_{x \rightarrow 1^-} \frac{3x - 3}{x - 1} \Rightarrow f'_-(1) \neq f'_+(1)$$

بنابراین تابع f را در $X=1$ مشتق پذیر نیست.

۱۱. مشتق توابع زیر را به دست آورید. (ساده کردن مشتق الزامی نیست). (۱/۷۵)

الف) $f(x) = \frac{2x + 3}{x^3 - 2x^2}$

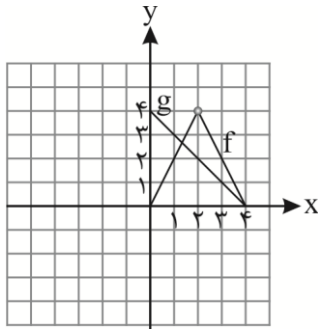
ب) $g(x) = \sin^3(2x + 1)$

پاسخ:

الف) $y' = \frac{2(x^3 - 2x^2) - (3x^2 - 4x)(2x + 3)}{(x^3 - 2x^2)^2}$

ب) $y' = 3 \times 2 \sin^2(2x + 1) \cos(2x + 1)$

۱۲. نمودار تابع f و g را در شکل مقابل در نظر بگیرید. (۱)

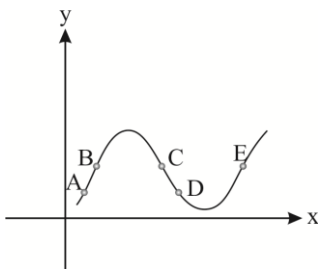


اگر $h(x) = \frac{f(x)}{g(x)}$ باشد، $h'(1)$ را بیابید.

پاسخ:

$$h'(1) = \frac{f'(1)g(1) - f(1)g'(1)}{g^2(1)} = \frac{2 \times 3 - (2)(-1)}{9} = \frac{8}{9}$$

۱۳. شکل زیر را در نظر بگیرید. در کدام یک از پنج نقطه مشخص شده در نمودار: (۱)



الف) $f'(x)$ و $f''(x)$ هر دو منفی اند.

ب) $f'(x)$ منفی و $f''(x)$ مثبت است.

ب) نقطه D

پاسخ: الف) نقطه C

سوالات احتمالی امتحانات نهایی

۱۴. اکسترمم‌های مطلق تابع $f(x) = 2x^3 + 3x^2 - 12x$ را در بازه $[-1, 2]$ مشخص کنید. (۱/۲۵)

پاسخ:

$$f'(x) = 6x^2 + 6x - 12 = 0 \Rightarrow \begin{cases} x = 1 \\ x = -2 \end{cases} \text{ قابل قبول نیست}$$

$$f(-1) = 13, f(2) = 4, f(1) = -7 \Rightarrow \min : (1, -7), \max : (-1, 13)$$

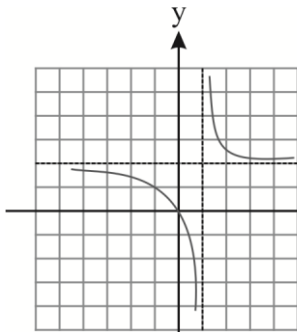
۱۵. جدول تغییرات و نمودار تابع $f(x) = \frac{2x}{x-1}$ را رسم کنید. (۱/۷۵)

پاسخ:

م. قائم $x = 1$

م. افقی $y = 2$

$$f'(x) = \frac{-2}{(x-1)^2} < 0$$

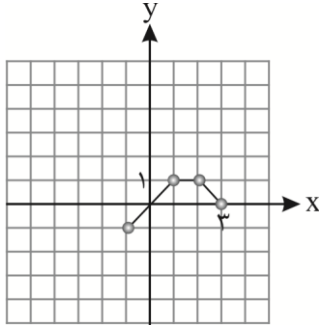


x	$-\infty$	1	$+\infty$
f'	-		-
f	2	$+\infty$	2

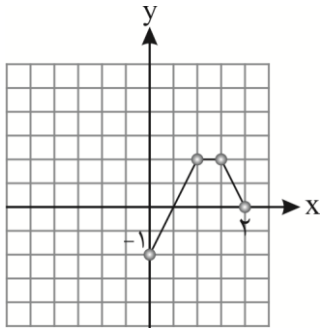
یادداشت

امتحان دی سال ۹۹

۱. نمودار تابع $f(x)$ به صورت زیر است. نمودار تابع $g(x) = f(2x-1)$ را رسم، دامنه و برد آن را تعیین کنید. (۱)

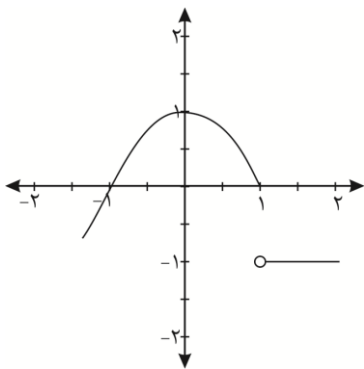


پاسخ:



$D_g = [0, 2]$ $R_g = [-1, 1]$

۲. با رسم نمودار تابع $f(x) = \begin{cases} 1-x^2 & x \leq 1 \\ -1 & x > 1 \end{cases}$ تعیین کنید تابع در چه بازه‌ای صعودی و در چه بازه‌ای نزولی می‌باشد. (۱) پاسخ:



صعودی $(1, +\infty) \cup [-\infty, 0]$ نزولی $[0, +\infty]$

۳. چند جمله‌ای $x^6 - 1$ را با عامل $x - 1$ تجزیه کنید. (۱)

پاسخ:

$$x^6 - 1 = (x - 1)(x^5 + x^4 + x^3 + x^2 + x + 1)$$

۴. جای خالی را با عدد یا عبارت مناسب پر کنید. (۵/۲۵)

دامنه تابع $y = \tan x$ با ضابطه $y = \tan x$ به صورت $\{x \in \mathbb{R} \mid x \neq \dots\}$ است.

پاسخ:

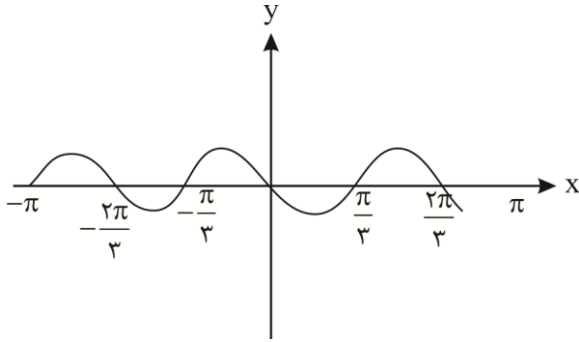
$$x \neq k\pi + \frac{\pi}{2} : k \in \mathbb{Z}$$

۵. درست یا نادرستی عبارتهای زیر را تعیین کنید. (۱)

الف) تابع $f(x)$ در بازه شامل a و b صعودی است. اگر $f(a) \leq f(b)$ آنگاه $a \leq b$
 ب) اگر خط $X = a$ مماس قائم بر منحنی تابع $f(x)$ در نقطه $(a, f(a))$ باشد آنگاه $f'(a)$ موجود است.

پاسخ: الف) درست ب) نادرست

۶. در شکل نمودار زیر، با تعیین مقادیر ماکزیمم و مینیمم تابع، ضابطه آن را بنویسید. (۱/۲۵)



پاسخ: با توجه به نمودار ضابطه به صورت $y = a \sin bx + c$, $a = -\frac{1}{2}$, $b = 3$ می‌شود.

$$\max y = \frac{1}{2}, \min y = -\frac{1}{2}, T = \frac{2\pi}{3} \Rightarrow y = -\frac{1}{2} \sin 3x$$

۷. معادله مثلثاتی $\sin x \cos x = \frac{\sqrt{2}}{4}$ را حل کنید.

پاسخ:

$$\frac{1}{2} \sin 2x = \frac{\sqrt{2}}{4} \Rightarrow \sin 2x = \frac{\sqrt{2}}{2} = \sin \frac{\pi}{4} \Rightarrow \begin{cases} x = k\pi + \frac{\pi}{8}, k \in \mathbb{Z} \\ x = k\pi + \frac{3\pi}{8}, k \in \mathbb{Z} \end{cases}$$

۸. حدهای زیر را محاسبه کنید. (۱)

الف) $\lim_{x \rightarrow (-1)^-} \frac{[x]+1}{x+1}$

ب) $\lim_{x \rightarrow -\infty} \frac{\Delta x - x^3}{3x^2 + 2}$

الف) $\frac{-1}{0^-} = +\infty$

ب) $\lim_{x \rightarrow -\infty} \frac{-x}{3} = +\infty$

پاسخ:

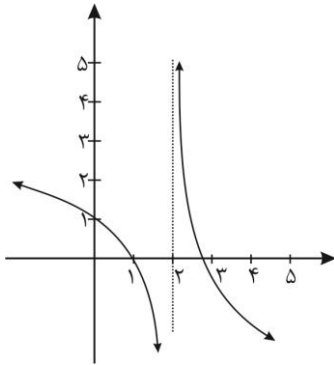
۹. مجانبهای قائم و افقی نمودار تابع $f(x) = \frac{4x^2 + 1}{2x^2 + x}$ را در صورت وجود بیابید. (۱/۵)

پاسخ:

$$2x^2 + x = 0 \Rightarrow \begin{cases} x = 0 \\ x = -\frac{1}{2} \end{cases} \text{ مجانبهای قائم}$$

$$y = \lim_{x \rightarrow \pm\infty} \frac{4x^2 + 1}{2x^2 + x} = 2 \Rightarrow y = 2 \text{ مجانب افقی}$$

۱۰. در نمودار تابع $f(x)$ موارد زیر را مشخص کنید. (۵/۰)



الف) $\lim_{x \rightarrow 2^+} f(x) =$

ب) $\lim_{x \rightarrow 2^-} f(x) =$

(ب) $-\infty$

پاسخ: الف) $+\infty$

۱۱. مشتق پذیری تابع $f(x) = \begin{cases} x^2 + 1 & x \geq 1 \\ 2x & x < 1 \end{cases}$ زیر را در نقطه $x=1$ بررسی کنید. (۵/۱)

پاسخ:

$$\lim_{x \rightarrow 1^+} (x^2 + 1) = \lim_{x \rightarrow 1^-} 2x = 2 = f(1)$$

$$f'_+(1) = \lim_{x \rightarrow 1^+} \frac{x^2 + 1 - 2}{x - 1}, \quad f'_-(1) = \lim_{x \rightarrow 1^-} \frac{2x - 2}{x - 1} = 2$$

تابع در این نقطه مشتق پذیر است. $f'_+(1) = f'_-(1) = 2$

۱۲. مشتق توابع زیر را به دست آورید. (ساده کردن مشتق الزامی نیست). (۲)

الف) $f(x) = (4x^2 - 7)(x - 1)^4$

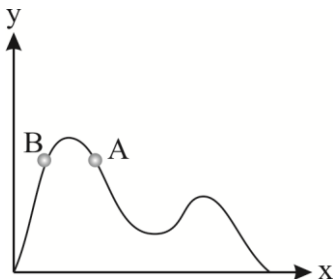
ب) $g(x) = \frac{1 - \sin x}{\cos x}$

پاسخ:

الف) $f'(x) = (12x^2)(2x - 1)^4 + 4(2x - 1)^4(2)(4x^2 - 7)$

ب) $g'(x) = \frac{-\cos x(\cos x) - (-\sin x)(1 - \sin x)}{\cos^2 x}$

۱۳. در نمودار $y = f(x)$ شیب نمودار در نقاط B و A و شیب خط AB را از کوچکترین به بزرگترین مرتب کنید. (۱)



$$m_A < m_{AB} = 0 < m_B$$

پاسخ:

۱۴. جسمی از سطح زمین به طور عمودی پرتاب شده است که معادله ارتفاع آن از سطح زمین به صورت $f(t) = -2t^2 + 10t$ می‌باشد. سرعت لحظه‌ای این جسم را در $t = 2$ به دست آورید. (۱)

پاسخ:

$$f'(t) = -4t + 10 \Rightarrow f'(2) = -8 + 10 = 2$$

۱۵. مقادیر ماکزیمم و مینیمم مطلق تابع $f(x) = x^3 - 3x + 1$ را در بازه $[-1, 2]$ تعیین کنید. (۱/۵)

پاسخ:

$$f'(x) = 3x^2 - 3 = 0 \Rightarrow \begin{cases} x = 1 \\ x = -1 \end{cases}$$

$$f(-1) = -1, f(1) = 3, f(2) = 3 \Rightarrow \begin{cases} \max f(x) = 3 \\ \min f(x) = -1 \end{cases}$$

۱۶. درستی یا نادرستی عبارات زیر را تعیین کنید.

الف) در هر نقطه‌ای که جهت تقعر منحنی تابع عوض شود آن نقطه عطف تابع است.

ب) اگر $X = C$ طول نقطه اکسترمم تابع $f(x)$ و $f'(c)$ موجود باشد، آنگاه $f'(c) = 0$

پاسخ: الف) نادرست

ب) درست

۱۷. جدول رفتار و نمودار تابع $f(x) = \frac{x}{x-2}$ را رسم کنید. (۱/۷۵)

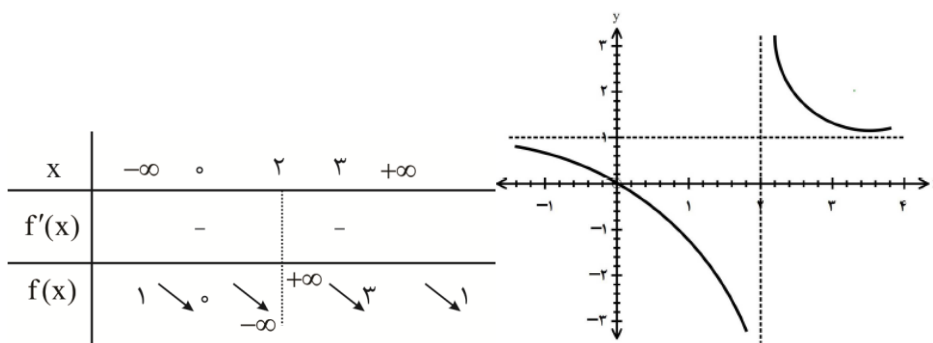
پاسخ:

روش اول:

مجانِب قائم $x = 2$

مجانِب افقی $y = 1$

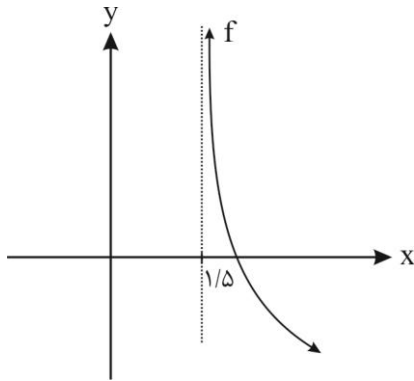
$$y' = \frac{-2}{(x-2)^2} < 0$$



یادداشت

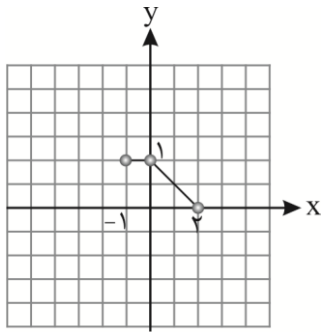
امتحان دی سال ۱۴۰۰

۱. جاهای خالی را با عدد یا عبارت مناسب پر کنید. (۱)
 الف) اگر $f'(5) = 2$ و $g'(5) = -1$ در این صورت $(2f - g)'(5)$ برابر با است.
 ب) با توجه به نمودار تابع f ، حاصل $\lim_{x \rightarrow (1/5)^+} f(x)$ برابر با است.

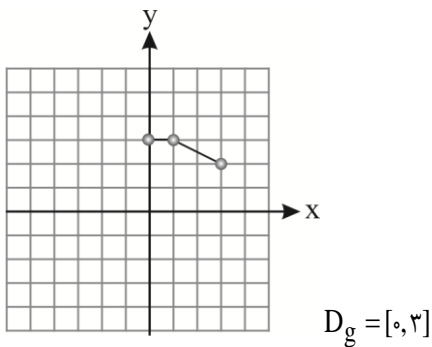


پاسخ: الف) ۵ ب) $+\infty$

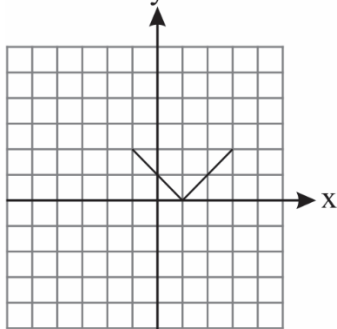
۲. نمودار تابع $y = f(x)$ به صورت زیر است. نمودار $g(x) = f(x-1) + 2$ را رسم کرده و دامنه تابع $g(x)$ را تعیین کنید. (۱)



پاسخ:



۲. ابتدا نمودار تابع $f(x) = |x-1|$ را رسم کنید، سپس تعیین کنید که تابع در چه بازه‌ای اکیداً صعودی و در چه بازه‌ای اکیداً نزولی است. (۱) پاسخ:



اکیداً صعودی $(1, +\infty)$ اکیداً نزولی $(-\infty, 1]$

۴. مقادیر a و b را طوری تعیین کنید که چند جمله‌ای $p(x) = x^3 + ax^2 + bx + 2$ بر $(x+2)$ و $(x-1)$ بخش پذیر باشد. (۱/۵)

پاسخ:

$$\begin{aligned} -8 + 4a - 2b + 2 = 0 &\Rightarrow 4a - 2b = 6 \Rightarrow a = 0 \\ 1 + a + b + 2 = 0 &\Rightarrow a + b = -3 \Rightarrow b = -3 \end{aligned}$$

۵. ضابطه تابعی به فرم $y = a \cos bx + c$ را بنویسید که دوره تناوب آن ۲ و مقدار ماکزیمم آن ۴ و مقدار مینیمم آن -۲ باشد. (۱/۵)

پاسخ:

$$\frac{2\pi}{|b|} = 2 \Rightarrow |b| = \pi \Rightarrow \begin{cases} |a| + c = 4 \\ -|a| + c = -2 \end{cases} \Rightarrow \begin{cases} |a| = 3 \\ c = 1 \end{cases}$$

هر یک از توابع $y = -3 \cos(\pi x) + 1$ یا $y = 3 \cos(\pi x) + 1$ یا $y = 3 \cos(-\pi x) + 1$ و $y = -3 \cos(-\pi x) + 1$ مورد قبول است.

۶. معادله $\cos 2x - \cos x + 1 = 0$ را حل کنید. (۱/۵)

پاسخ:

$$2 \cos^2 x - 1 - \cos x + 1 = 0 \Rightarrow \cos x (2 \cos x - 1) = 0$$

$$\cos x = 0 \Rightarrow x = k\pi + \frac{\pi}{2}, k \in \mathbb{Z}$$

$$\cos x = \frac{1}{2} \Rightarrow x = 2k\pi \pm \frac{\pi}{3}, k \in \mathbb{Z}$$

۷. حدهای زیر را در صورت وجود محاسبه کنید. (۱)

الف) $\lim_{x \rightarrow \frac{1}{3}} \frac{[x] - 2}{|3x - 1|}$

ب) $\lim_{x \rightarrow -\infty} \left(\frac{4x+2}{5-x} - \frac{8}{x} \right)$

الف) $\frac{-2}{+} = -\infty$

ب) -۴

پاسخ:

۸. مجانب‌های قائم و افقی تابع $f(x) = \frac{x}{x^2 - 9}$ را در صورت وجود بیابید. (۱/۵)

پاسخ:

مجانب افقی $\lim_{x \rightarrow \pm\infty} \frac{x}{x^2} = \lim_{x \rightarrow \pm\infty} \frac{1}{x} = 0 \Rightarrow y = 0$

مجانب قائم $x^2 - 9 = 0 \Rightarrow x = \pm 3$

۹. در تابع $f(x) = \begin{cases} x^2 & x < -1 \\ x+2 & x \geq -1 \end{cases}$ نشان دهید $f'_+(-1)$ و $f'_-(-1)$ موجودند، ولی $f'(-1)$ موجود نیست. (۱/۲۵)

پاسخ:

$$f'_+(1) = \lim_{x \rightarrow (-1)^+} \frac{x+2-1}{x+1}$$

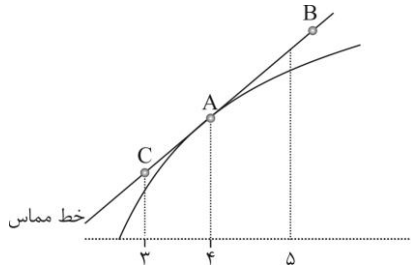
$$f'_-(-1) = \lim_{x \rightarrow (-1)^-} \frac{x^2-1}{x+1} = -2$$

$$f'_+(-1) \neq f'_-(-1)$$

$f'(-1)$ موجود نیست.

یادداشت

۱۰. برای تابع f در شکل مقابل داریم: $f'(4) = 1/5$ و $f(4) = 25$. با توجه به شکل مختصات نقاط B و C را بیابید. (۱)



پاسخ:

$$A(4, 25) \Rightarrow 1/5 = \frac{y_B - 25}{5 - 4}$$

$$B(5, 26/5), C(3, 23/5)$$

۱۱. مشتق توابع زیر را به دست آورید. (ساده کردن مشتق الزامی نیست). (۱/۷۵)

الف) $f(x) = (x^2 - 6)\left(\frac{1}{4}x + 1\right)$

ب) $g(x) = \sin^3(\Delta x)$

پ) $h(x) = \frac{\sqrt{x}}{x^3 - 2x + 1}$

پاسخ:

الف) $f'(x) = 3(2x)(x^2 - 6)\left(\frac{1}{4}x + 1\right) + \frac{1}{4}(x^2 - 6)^2$

ب) $g'(x) = 15 \sin^2(\Delta x) \cos(\Delta x)$

پ) $h'(x) = \frac{\left(\frac{1}{2\sqrt{x}}\right)(x^3 - 2x + 1) - (3x^2 - 2)(\sqrt{x})}{(x^3 - 2x + 1)^2}$

۱۲. دوچرخه‌سواری طبق معادله $d(t) = \frac{1}{3}t^3 + 10t$ حرکت می‌کند که در آن $0 \leq t \leq 6$ بر حسب ثانیه است. سرعت لحظه‌ای در $t = 2$ چقدر

است؟ (۱)

پاسخ:

$$d'(t) = t^2 + 10 \Rightarrow d'(2) = 14$$

۱۳. مقادیر a , b و c را در تابع $f(x) = ax^3 + bx^2 + c$ طوری به دست آورید که در شرایط زیر صدق کند. (۱/۵)

$f(0) = 1$ و $f(1) = 2$ و $x = \frac{1}{2}$ طول نقطه عطف نمودار تابع f باشد.

پاسخ:

$$f(0) = 1 \Rightarrow c = 1 \Rightarrow f(x) = ax^3 + bx^2 + 1$$

$$f(1) = 2 \Rightarrow a + b + 1 = 2 \Rightarrow a + b = 1$$

$$f''\left(\frac{1}{2}\right) = 0 \Rightarrow 3a + 2b = 0 \Rightarrow \begin{cases} a = -2 \\ b = 3 \end{cases}$$

۱۴. مقادیر اکسترمم مطلق تابع $g(x) = x^3 + 2x - 5$ را در بازه $[-2, 1]$ در صورت وجود تعیین کنید. (۱)

پاسخ:

$$g'(x) = 3x^2 + 2 \neq 0$$

$$g(-2) = -8 - 4 - 5 = -17 \text{ min}, \quad g(1) = 1 + 2 - 5 = -2 \text{ max}$$

۱۵. جدول رفتار و نمودار تابع $f(x) = \frac{x-2}{x+2}$ را رسم کنید. (۱/۷۵)

پاسخ:

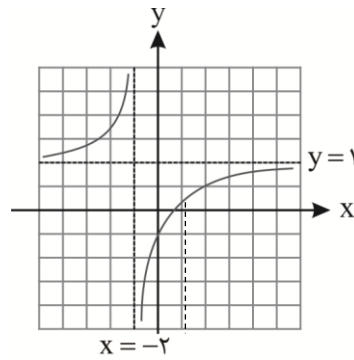
روش اول:

مجانب افقی $y=1$

مجانب قائم $x=-2$

$$y' = \frac{4}{(x+2)^2} > 0$$

x	$-\infty$	-2	$+\infty$
f'	+		+
f	1	$+\infty$	$-\infty$



یادداشت

امتحان شهریور سال ۹۸

۱. کوتاه پاسخ دهید. (۱)

الف) درجه تابع $f(x) = x^2(1-x)^5$ را مشخص کنید.

ب) در فاصله $[0, 1]$ از بین دو تابع $f(x) = x^2$ و $g(x) = x^3$ ، نمودار کدام تابع پایین تر قرار دارد؟

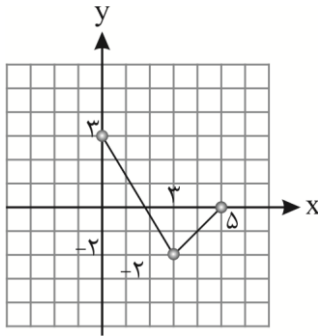
پ) نمودار تابع $y = -f(x)$ ، قرینه نمودار تابع $y = f(x)$ نسبت به کدام محور است؟

ت) تابع $h(x) = |x + 2|$ در چه بازه‌ای اکیداً صعودی است؟

پاسخ: الف) ۷ (ب) $g(x) = x^3$

(پ) محور طول‌ها (ت) $(-2, +\infty)$

۲. نمودار تابع f در شکل زیر رسم شده است. نمودار تابع $g(x) = f(3-x)$ را رسم کرده و دامنه آن را تعیین کنید. (۱)



پاسخ:

$$D_g = [-2, 3]$$

۳. مقادیر a و b را طوری تعیین کنید که چند جمله‌ای $p(x) = x^3 + ax^2 + bx + 1$ بر $(x-2)$ و $(x+1)$ بخش پذیر باشد. (۱)

پاسخ:

$$\begin{aligned} 8 + 4a + 2b + 1 = 0 &\Rightarrow 4a + 2b = -9 & a = -\frac{3}{2} \\ -1 + a - b + 1 = 0 &\Rightarrow a - b = 0 & b = -\frac{3}{2} \end{aligned}$$

۴. اگر $\log(x+1) \leq \log(2x-3)$ ، حدود x را به دست آورید. (۰/۵)

پاسخ:

$$x+1 \leq 2x-3 \Rightarrow x \geq 4$$

۵. دوره تناوب، مقادیر ماکزیمم و مینیمم تابع $y = -3\cos(\pi x) + 1$ را مشخص کنید. (۱/۵)

پاسخ:

$$T = \frac{2\pi}{\pi} = 2, \max = |-3| + 1 = 4, \min = -|-3| + 1 = -2$$

۶. کدام یک از جملات زیر درست و کدام یک نادرست است؟ (۰/۵)

الف) تابع تانژانت در بازه $(\frac{\pi}{4}, \frac{3\pi}{4})$ اکیداً صعودی است.

ب) نقاطی به فرم $x = k\pi + \frac{\pi}{4}, (k \in \mathbb{Z})$ در دامنه تابع تانژانت قرار دارند.

پاسخ: الف) درست

ب) نادرست

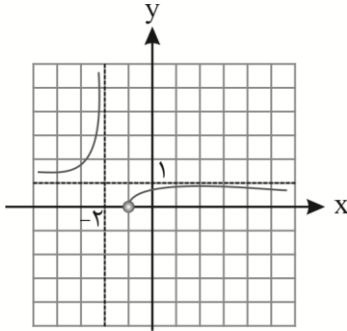
۷. معادله مثلثاتی $\sin 3x = \sin 2x$ را حل کنید. (۱)

پاسخ:

$$2x = 2k\pi + 2x \Rightarrow x = 2k\pi (k \in \mathbb{Z})$$

$$2x = (2k+1)\pi - 2x \Rightarrow x = \frac{(2k+1)\pi}{4} (k \in \mathbb{Z})$$

۸. با توجه به نمودار تابع f که در شکل زیر آورده شده است، به سوالات پاسخ دهید. (۵/۰)



الف) $\lim_{x \rightarrow (-2)^-} f(x)$

ب) $\lim_{x \rightarrow +\infty} f(x)$

پاسخ: الف) $+\infty$

ب) ۱

۹. حدهای زیر را در صورت وجود محاسبه کنید. (۱)

الف) $\lim_{x \rightarrow 1^+} \frac{x^2 - 1}{(x-1)^2}$

ب) $\lim_{x \rightarrow -\infty} (-2x^3 + x - 1)$

پ) $\lim_{x \rightarrow +\infty} \frac{x^3 + 1}{2x^3 - 4x}$

پاسخ:

الف) $\lim_{x \rightarrow 1^+} \frac{(x-1)(x+1)}{(x-1)^2} = \lim_{x \rightarrow 1^+} \frac{x+1}{x-1} = +\infty$

ب) $\lim_{x \rightarrow -\infty} x^3 \left(-2 + \frac{1}{x^2} - \frac{1}{x^3}\right) = \lim_{x \rightarrow -\infty} (-2x^3) = +\infty$

پ) $\lim_{x \rightarrow +\infty} \frac{x^3}{2x^3} = \frac{1}{2}$

۱۰. مجانب‌های قائم و افقی نمودار تابع $y = \frac{x+3}{2-x}$ را بنویسید. (۵/۰)

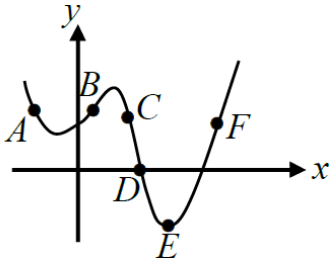
پاسخ:

$\lim_{x \rightarrow \pm\infty} \frac{x+3}{2-x} = \lim_{x \rightarrow \pm\infty} \frac{x}{-x} = -1 \Rightarrow y = -1$ مجانب افقی

$x = 2$ مجانب قائم

یادداشت

۱۱. با توجه به نمودار داده شده، گزینه مناسب را انتخاب کنید. (۰/۷۵)



(i) در کدام نقطه مماس افقی بر نمودار رسم می‌شود؟

الف) B ب) E

(ii) شیب خط مماس در نقطه F چه علامتی دارد؟

الف) مثبت ب) منفی

(iii) شیب خط مماس بر نمودار، در نقطه D نسبت به نقطه B چگونه است؟

الف) بیشتر ب) کمتر

پاسخ: (i) ب (E) الف (مثبت) (iii) ب (کمتر)

۱۲. مشتق پذیری تابع $f(x) = |x^2 - 4|$ را در $x = 2$ بررسی کنید. (۲)

پاسخ:

$$f'_+(2) = \lim_{x \rightarrow 2^+} \frac{f(x) - f(2)}{x - 2} = \lim_{x \rightarrow 2^+} \frac{|x^2 - 4| - 0}{x - 2} = \lim_{x \rightarrow 2^+} \frac{x^2 - 4}{x - 2} = \lim_{x \rightarrow 2^+} \frac{(x - 2)(x + 2)}{x - 2} = 4$$

$$f'_-(2) = \lim_{x \rightarrow 2^-} \frac{f(x) - f(2)}{x - 2} = \lim_{x \rightarrow 2^-} \frac{-(x^2 - 4)}{x - 2} = -4 \Rightarrow f'_+(2) \neq f'_-(2)$$

تابع در این نقطه مشتق پذیر نیست.

۱۳. مشتق توابع زیر را به دست آورید. (۱/۷۵)

الف) $f(x) = (2x^3 + \sqrt[3]{x} - 1)^4$

ب) $g(x) = \cos\left(\frac{x}{x^2 + 1}\right)$

پاسخ:

الف) $f'(x) = 4(2x^3 + \sqrt[3]{x} - 1)^3 \left(6x^2 + \frac{1}{3\sqrt[3]{x^2}}\right)$

ب) $g'(x) = -\sin\left(\frac{x}{x^2 + 1}\right) \times \frac{(x^2 + 1) - 2x^2}{(x^2 + 1)^2}$

۱۴. آهنگ تغییر لحظه‌ای تابع $f(x) = 2x^2 + 5x + 1$ در نقطه $x = 2$ چند برابر آهنگ تغییر لحظه‌ای آن در $x = -1$ است؟ (۱)

پاسخ: ۱۳ برابر، زیرا: $f'(2) = 13$ ، $f'(-1) = 1$

یادداشت

۱۵. مقادیر اکسترم‌های نسبی و مطلق تابع $f(x) = \frac{1}{3}x^3 + x^2$ را در بازه $[-2, 3]$ به دست آورید. (۱/۷۵)

پاسخ:

$$f'(x) = x^2 + 2x \xrightarrow{f'=0} x=0, x=-2 \Rightarrow f(-2) = \frac{4}{3}, f(0) = 0 \text{ مینیمم مطلق}$$

$$f(3) = 18 \text{ ماکزیمم مطلق}$$

x	-2	0		
f'	+	0	-	0
f	↗	$\frac{4}{3}$	↘	↗

۱۶. ابتدا جهت تقعر تابع $y = \frac{x+1}{x-1}$ را مشخص کرده، سپس وجود نقطه عطف آن را بررسی کنید. (۱/۵)

پاسخ:

$$y' = \frac{-2}{(x-1)^2}, y'' = \frac{4}{(x-1)^3}$$

x	$-\infty$	1	$+\infty$
f''	-	0	+
f	↘	↘	↘

$x-1=0 \Rightarrow x=1$

در بازه $(1, +\infty)$ تقعر رو به بالا در بازه $(-\infty, 1)$ تقعر رو به پایین

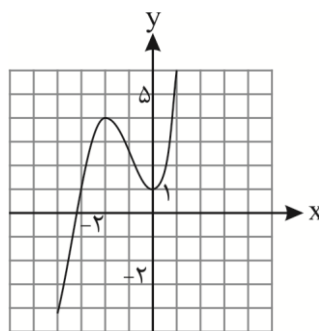
۱۷. جدول رفتار و نمودار تابع $y = x^3 + 3x^2 + 1$ را رسم کنید. (۱/۲۵)

پاسخ: روش اول:

$$y' = 3x^2 + 6x \xrightarrow{y'=0} x=0, x=-2$$

x	$-\infty$	-2	0	$+\infty$
f'	+	0	-	0
f	↗	↘	↘	↗

ماکزیمم مینیمم



یادداشت

امتحان شهریور سال ۹۹

۱. درستی یا نادرستی عبارتهای زیر را مشخص کنید. (۱)

(الف) چند جمله‌ای $P(x) = (x+1)^3(x-2)^2$ یک چند جمله‌ای از درجه ۵ است.

(ب) اگر تابع f در یک بازه نزولی اکید باشد، در این بازه نزولی نیز هست.

(پ) مقدار تابع سینوس در $x = \frac{\pi}{4}$ تعریف نشده است.

(ت) خط $X=1$ مماس قائم منحنی $f(x) = \sqrt[3]{x}$ است.

پاسخ: الف) درست (ب) درست

(پ) نادرست (ت) نادرست

۲. در جاهای خالی کلمه یا عبارت مناسب بنویسید. (۱)

(الف) اگر بازه $[-2, 1]$ دامنه تابع $f(x)$ باشد، دامنه تابع $f(3x+1)$ برابر است.

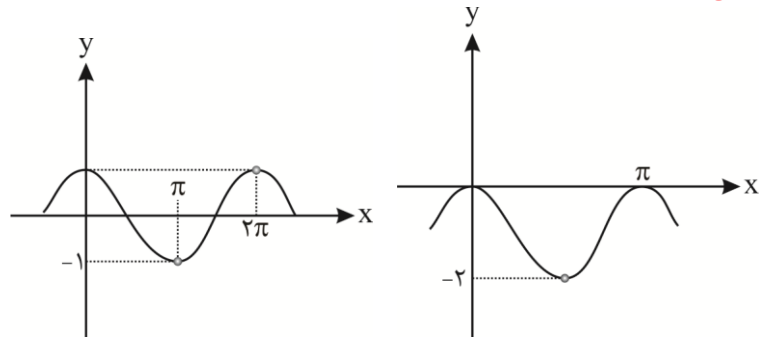
(ب) سرعت لحظه‌ای در $t=9$ برای متحرکی با معادله حرکت $f(t) = \sqrt{t}$ برابر است /

پاسخ: الف) $[-1, 0]$ (ب) $\frac{1}{6}$

۳. نمودار تابع زیر را به کمک نمودار تابع $y = \cos x$ رسم کنید. (۱)

$$y = \cos 2x - 1$$

پاسخ:



۴. مقادیر a و b را طوری تعیین کنید که چند جمله‌ای $P(x) = x^3 + ax^2 + bx - 2$ بخش‌پذیر بوده و باقی‌مانده تقسیم آن بر $(x+1)$ برابر

۳ باشد. (۱)

پاسخ:

$$x - 2 = 0 \rightarrow x = 2 \rightarrow p(2) = 0 \rightarrow 4a + 2b = -6$$

$$x + 1 = 0 \rightarrow x = -1 \rightarrow p(-1) = 3 \rightarrow a - b = 6$$

$$a = 1, b = -5$$

۵. دوره تناوب و مقادیر ماکزیمم و مینیمم تابع $y = \sqrt{5} - \pi \cos \frac{1}{4}x$ را محاسبه کنید. (۱)

پاسخ:

$$\max = \pi + \sqrt{5}, \min = -\pi + \sqrt{5}, T = \frac{2\pi}{\frac{1}{4}} = 8\pi$$

۶. معادله مثلثاتی $\cos 3x - \cos x = 0$ را حل کنید. (۱/۷۵)

پاسخ:

$$\cos 3x = \cos x \Rightarrow \begin{cases} 3x = 2k\pi + x \\ 3x = 2k\pi - x \end{cases} \Rightarrow \begin{cases} 2x = 2k\pi \\ 4x = 2k\pi \end{cases} \quad (k \in \mathbb{Z})$$

$$\begin{cases} x = k\pi \\ x = \frac{k\pi}{2} \quad (k \in \mathbb{Z}) \end{cases}$$

۷. حدود زیر را محاسبه کنید. (۱/۵)

الف) $\lim_{x \rightarrow \frac{\pi}{2}} \frac{x+1}{\pi \tan x}$

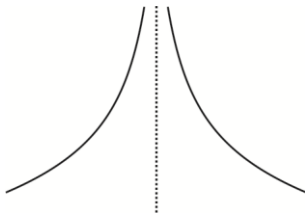
ب) $\lim_{x \rightarrow \pm\infty} \frac{x^2+1}{x^3+2x^2+1}$

پاسخ:

الف) $\lim_{x \rightarrow \frac{\pi^+}{2}} \tan x = -\infty$ $\lim_{x \rightarrow \frac{\pi^-}{2}} \tan x = \infty$, $\lim_{x \rightarrow \frac{\pi}{2}} (x+1) = \frac{\pi}{2} + 1 \Rightarrow \lim_{x \rightarrow \frac{\pi}{2}} \frac{x+1}{\pi \tan x} = 0$

ب) $\lim_{x \rightarrow \pm\infty} \frac{x^2}{x^3} = \lim_{x \rightarrow \pm\infty} \frac{1}{x} = 0$

۸. اگر رفتار تابع $f(x) = \frac{x+3}{x^2+bx+c}$ در اطراف نقطه $x = -1$ به صورت شکل زیر باشد، مقادیر b و c را به دست آورید. (۱)



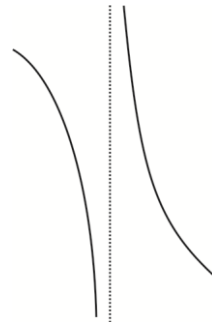
پاسخ:

$$x = -\frac{b}{2a} = -\frac{b}{2} = -1 \Rightarrow b = 2$$

$$(-1)^2 - 2 + c = 0 \Rightarrow c = 1$$

۹. نمودار تابع $f(x) = \frac{x+1}{x^3+x}$ در نزدیکی مجانب قائم آن به چه صورتی می‌باشد؟ (۱)

پاسخ:



$$x(x^2+1) = 0 \Rightarrow x = 0$$

$$\lim_{x \rightarrow 0^+} \frac{x+1}{x^3+x} = +\infty, \quad \lim_{x \rightarrow 0^-} \frac{x+1}{x^3+x} = -\infty$$

۱۰. اگر $f(x) = x^2 - 3x$ باشد، با استفاده از تعریف مشتق $f'(1)$ را حساب کنید. (۱/۲۵)

پاسخ:

$$f'(1) = \lim_{x \rightarrow 1} \frac{x^2 - 3x + 2}{x - 1} = \lim_{x \rightarrow 1} \frac{(x-1)(x-2)}{x-1} = -1$$

۱۱. مشتق توابع زیر را به دست آورید. (ساده کردن مشتق الزامی نیست) (۳)

الف) $f(x) = (\sqrt{3x+2})(x^3+1)$ ب) $g(x) = (x^2+3x+1)^7$ پ) $h(x) = \frac{x^3 - 5x + 7}{-2x + 9}$

پاسخ:

الف) $f'(x) = \left(\frac{3}{2\sqrt{3x+2}}\right)(x^3+1) + (3x^2)(\sqrt{3x+2})$

ب) $g'(x) = 7(2x+3)(x^2+3x+1)^6$

پ) $h'(x) = \frac{(2x-5)(-2x+9) - (-2)(x^3-5x+7)}{(-2x+9)^2}$

۱۲. اگر $f(x) = \sin^2 x - \cos 2x$ مقدار $f''\left(\frac{\pi}{6}\right)$ را حساب کنید. (۱)

پاسخ:

$$f'(x) = 2 \sin x \cos x + 2 \sin 2x = 3 \sin 2x$$

$$f''(x) = 6 \cos 2x \Rightarrow f''\left(\frac{\pi}{6}\right) = 6 \cos \frac{\pi}{3} = 3$$

۱۳. مجانب‌های قائم و افقی نمودار تابع $y = \frac{1+2x^2}{1-x^2}$ را در صورت وجود به دست آورید. (۲)

پاسخ:

$\lim_{x \rightarrow \pm\infty} \frac{2x^2}{-x^2} = -2 \Rightarrow y = -2$ **مجانب افقی**

$1-x^2 = 0 \Rightarrow x = \pm 1$ **مجانب قائم**

۱۴. مشتق‌پذیری تابع $f(x) = \begin{cases} x^2 & x \leq 0 \\ x & x > 0 \end{cases}$ را در $x=0$ بررسی کنید. (۲)

پاسخ:

$$\lim_{x \rightarrow 0^+} f(x) = \lim_{x \rightarrow 0^+} f(x) = f(0) = 0$$

$$f'_-(0) = \lim_{x \rightarrow 0^-} \frac{x^2 - 0}{x - 0} = 0 \quad f'_+(0) = \lim_{x \rightarrow 0^+} \frac{x - 0}{x - 0} = 1$$

پس تابع مشتق‌پذیر نمی‌باشد $f'_-(0) \neq f'_+(0)$

۱۵. اکستریم‌های مطلق تابع $f(x) = 2x^3 + 3x^2 - 12x$ را در بازه $[-1, 3]$ مشخص کنید. (۲)

پاسخ:

$$f'(x) = 6x^2 + 6x - 12 = 0 \Rightarrow \begin{cases} x = 1 \\ x = -2 \end{cases}$$

$$f(-1) = 13$$

$$f(1) = -7 \Rightarrow \min : (1, -7), \max : (3, 45)$$

$$f(3) = 45$$

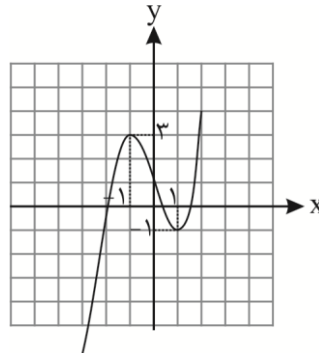
۱۶. جدول تغییرات و نمودار تابع $f(x) = x^3 - 3x + 1$ را رسم کنید. (۲)

پاسخ:

$$y' = 3x^2 - 3 \xrightarrow{y'=0} x = \pm 1$$

$$y'' = 6x = 0 \Rightarrow x = 0 \Rightarrow (0, 1)$$

x	$-\infty$	-1	0	1	$+\infty$
y'	+	0	-	0	+
y''	-	-	0	+	+
y	$-\infty$	3	1	-1	$+\infty$



یادداشت

امتحان شهریور سال ۱۴۰۰

۱. درست یا نادرست بودن عبارات زیر را تعیین کنید. (۱)

الف) تابع $y = -\log_8^x + 1$ در دامنه خود، یک تابع اکیداً یکنوا است.

ب) در بازه $\frac{3\pi}{4} < \theta < 2\pi$ مقدار $\tan \theta$ از مقدار $\sin \theta$ کوچک تر است.

پ) تابع $f(x) = [x]$ در نقطه $x = 0$ مشتق پذیر است.

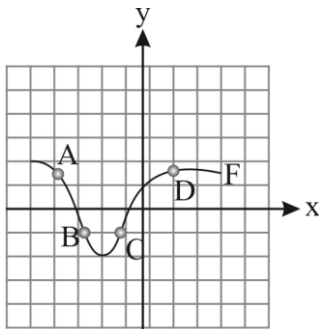
ت) هر نقطه‌ای که در آن مقدار $f''(x)$ برابر صفر شود، یک نقطه عطف تابع $f(x)$ است.

پاسخ: الف) درست ب) درست

پ) نادرست ت) نادرست

۲. جای خالی را با عدد یا عبارت مناسب پر کنید. (۱)

الف) در نقطه از نمودار مقابل، مقادیر f' و f'' هر دو مثبت است.



ب) دوره تناوب تابع تانژانت برابر می‌باشد.

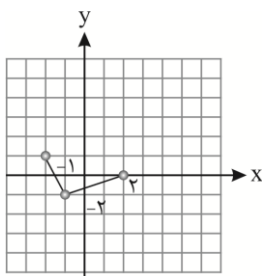
پ) شیب خط مماس بر منحنی $y = 1 - 5x^2 - 2x$ در نقطه‌ای به طول -2 واقع بر آن برابر است.

ت) اگر $k > 1$ باشد، نمودار $y = f(kx)$ از نمودار $y = f(x)$ در راستای محور x ها به دست می‌آید.

پاسخ: الف) C ب) π

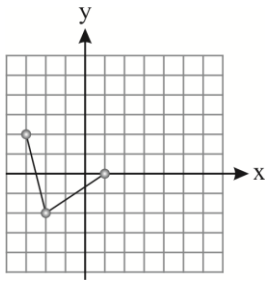
پ) ۱۸ ت) انقباض افقی

۳. نمودار تابع $y = f(x)$ به صورت زیر است. نمودار $g(x) = 2f(x+1)$ را رسم کرده و دامنه و برد تابع g را تعیین کنید. (۱)



پاسخ:

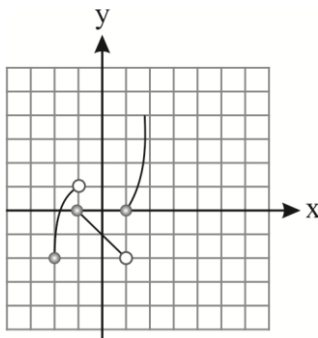
سوالات احتمالی امتحانات نهایی



$D_f = [-3, 1]$ $R_f = [-2, 2]$

۴. با رسم نمودار تابع $f(x) = \begin{cases} -x^2 + 2 & -2 \leq x < -1 \\ -x - 1 & -1 \leq x < 1 \\ x^2 - 1 & 1 \leq x \end{cases}$ تعیین کنید، تابع در چه بازه‌ای صعودی و در چه بازه‌ای نزولی می‌باشد؟ (۱)

پاسخ:



صعودی، $[-2, -1)$ صعودی و $[-1, 1)$ نزولی

۵. چند جمله‌ای $x^5 + 32$ را برحسب عامل $(x+2)$ تجزیه کنید. (۵/۰)

پاسخ:

$$x^5 + 32 = (x+2)(x^4 - 2x^3 + 4x^2 - 8x + 16)$$

۶. در $\left(\frac{1}{3}\right)^{10-2x} \leq \left(\frac{1}{81}\right)$ حدود x را به دست آورید. (۵/۰)

پاسخ:

$$\begin{aligned} 3^{2x-10} &\leq 3^{-4} \\ 2x-10 &\leq -4 \Rightarrow x \leq 3 \end{aligned}$$

۷. دوره تناوب و مقادیر ماکزیمم و مینیمم تابع $y = 9 - 2\pi \cos\left(\frac{x}{3}\right)$ را محاسبه کنید. (۱/۵)

پاسخ:

$$\begin{aligned} \max &= |a| + c = |-2\pi| + 9 = 2\pi + 9 \\ \min &= -|a| + c = -|-2\pi| + 9 = -2\pi + 9 \\ T &= \frac{2\pi}{\left|\frac{1}{3}\right|} = 6\pi \end{aligned}$$

۸. معادله $2 \sin x \cos x + 3 \cos x = 0$ را حل کنید. (۱)

پاسخ:

$$\cos x (2 \sin x + 3) = 0 \Rightarrow \begin{cases} \cos x = 0 \Rightarrow x = k\pi + \frac{\pi}{2}, k \in \mathbb{Z} \\ \sin x = \frac{-3}{2} \end{cases}$$

۹. حدهای زیر را محاسبه کنید. (۱)

الف) $\lim_{x \rightarrow 0^+} \frac{\sin \Delta x + [x-]}{2x}$

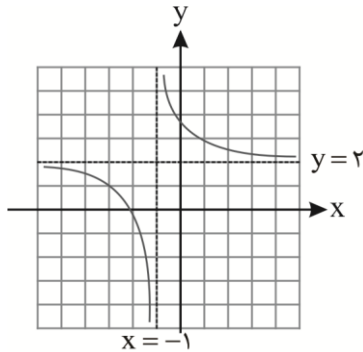
ب) $\lim_{x \rightarrow -\infty} \frac{x^2 + 2}{5 - x}$

پاسخ:

الف) $\frac{-1}{0^+} = -\infty$

ب) $\lim_{x \rightarrow -\infty} \frac{x^2}{-x} = +\infty$

۱۰. اگر نمودار تابع $f(x) = \frac{(a+1)x + 7}{2x + b}$ به صورت مقابل باشد، آنگاه مقدار $a + b$ را پیدا کنید. (۱)



پاسخ:

$$2x + b = 0 \Rightarrow x = \frac{-b}{2} \Rightarrow \frac{-b}{2} = -1 \Rightarrow b = 2$$

$$\frac{a+1}{2} = 2 \Rightarrow a = 3 \quad a + b = 5$$

۱۱. مجانب‌های قائم و افقی منحنی تابع $y = \frac{x+1}{x^2+3}$ را در صورت وجود بیابید. (۱)

پاسخ:

مجانب قائم ندارد $x^2 = -3$

مجانب افقی $y = 0$ $\lim_{x \rightarrow \pm\infty} \frac{x+1}{x^2+3} = 0$

۱۲. مشتق پذیری تابع $f(x) = 4x(1 - |x|)$ را در نقطه $x = 0$ بررسی کنید. (۱/۵)

پاسخ: تابع مشتق پذیر است.

$$f(x) = \begin{cases} 4x - 4x^2 & x \geq 0 \\ 4x + 4x^2 & x < 0 \end{cases}$$

$$f'_+(0) = \lim_{x \rightarrow 0^+} \frac{4x - 4x^2}{x} = 4 \Rightarrow f'_+(0) = f'_-(0)$$

$$f'_-(0) = \lim_{x \rightarrow 0^-} \frac{4x + 4x^2}{x} = 4$$

۱۳. مشتق توابع زیر را به دست آورید. (ساده کردن مشتق الزامی نیست). (۲/۵)

الف) $f(x) = \frac{4 \sin \frac{x}{2}}{x^2 + \sqrt{x}}$

ب) $g(x) = 3x(x^2 - 6x)^3 + \cos 2x$

پاسخ:

$$\text{الف) } f'(x) = \frac{(2 \cos \frac{x}{2})(x^2 + \sqrt{x}) - (2x + \frac{1}{2\sqrt{x}})(4 \sin \frac{x}{2})}{(x^2 + \sqrt{x})^2}$$

$$\text{ب) } g'(x) = 3 \times (x^2 - 6x)^3 + (3 \times (2x - 6)(x^2 - 6x)^2) \times 3x - 2 \sin 2x$$

۱۴. تابعی با ضابطه $f(t) = \frac{24^\circ}{t}$ مفروض است. آهنگ لحظه‌ای تغییر تابع f در لحظه $t=4$ از آهنگ متوسط تغییر تابع f از لحظه $t=3$ تا $t=5$ چه مقدار بیشتر است؟ (۱/۵)

پاسخ:

$$\text{آهنگ لحظه‌ای} \Rightarrow f'(t) = \frac{-24^\circ}{t^2} \Rightarrow f'(4) = \frac{-24^\circ}{16} = -1.5$$

$$\text{آهنگ متوسط} = \frac{f(5) - f(3)}{5 - 3} = \frac{4.8 - 8.0}{2} = -1.6$$

$$-1.5 - (-1.6) = 0.1$$

۱۵. ورق فلزی مستطیل شکلی، به طول ۱۶ سانتی‌متر و عرض ۶ سانتی‌متر را در نظر بگیرید. می‌خواهیم از چهار گوشه آن مربع‌های کوچکی به ضلع x برش بزنیم و آن‌ها را کنار بگذاریم. سپس لبه جعبه را به اندازه x برمی‌گردانیم تا یک جعبه سر باز ساخته شود. مقدار x چقدر باشد تا حجم جعبه حداکثر مقدار ممکن گردد. (۱/۲۵)

پاسخ:

$$\text{طول جعبه} = 16 - 2x, \quad x \in [0, 8]$$

$$\text{عرض جعبه} = 6 - 2x, \quad x \in [0, 3]$$

$$\Rightarrow V(x) = x(16 - 2x)(6 - 2x) = 4x^3 - 44x^2 + 96x, \quad 0 \leq x \leq 3$$

$$V'(x) = 12x^2 - 88x + 96 = 0 \Rightarrow \begin{cases} x = 6 \in [0, 3] \\ x = \frac{4}{3} \in [0, 3] \end{cases}$$

۱۶. جهت تقعر تابع $f(x) = \sqrt[3]{x-1}$ را در دامنه‌اش بررسی کرده و نقطه عطف آن را در صورت وجود به دست آورید. (۱/۲۵)

پاسخ:

$$D_f = \mathbb{R}$$

$$f'(x) = \frac{1}{3\sqrt[3]{(x-1)^2}} \Rightarrow f''(x) = \frac{-2}{9\sqrt[3]{(x-1)^5}}$$

x	$-\infty$	1	$+\infty$
f''	$+$	\vdots	$-$
	\cup		\cap

$f'(1) = +\infty$ پس تابع در $x=1$ مماس قائم دارد و $x=1$ نقطه عطف است.

۱۷. جدول رفتار و نمودار تابع $f(x) = -x^3 + 6x^2 - 9$ را رسم کنید. (۱/۵)

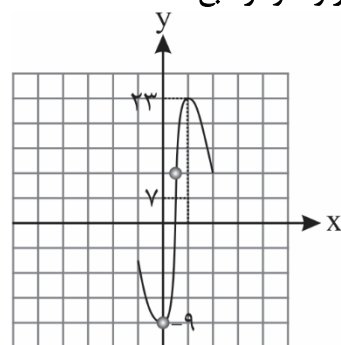
پاسخ: روش او

$$f(x) = -x^3 + 6x^2 - 9, \quad D_f = \mathbb{R}$$

$$f'(x) = -3x^2 + 12x = 0 \Rightarrow \begin{cases} x = 0 \\ x = 4 \end{cases}$$

$$f''(x) = -6x + 12 = 0 \Rightarrow x = 2$$

x	$-\infty$	0	2	4	$+\infty$	
f'	$-$	\circ	$+$	$+$	$-$	
f''	$+$	$+$	\circ	$-$	$-$	
f	$+\infty$	\searrow	\nearrow	\nearrow	\searrow	$-\infty$
		\cup	\cup	\cap	\cap	
			\min	\max		





منتظر پناالتی دقیقه باشید



بنیاد علمی و آموزشی شفیعی

 Alirezashafiei_konkoor

انتخاب رشته یعنی پنالتی در وقت اضافه

۱۲ سال توپ دست تو بود و توی زمین بازی کردی
حالا بزار گل دقیقه ۹۰ بازیت رو من بکوبم به دروازه

هر ساله بوده اند دانش آموزانی که با یک انتخاب رشته اصولی و حرفه ای توانسته اند در کنکور موفق شوند و وارد دانشگاه های معتبر شوند که نمونه چند تن از داوطلبان گذشته بنیاد که توانستند با رتبه های نامناسب در رشته و دانشگاه های معتبر پذیرفته شوند را در زیر مشاهده میکنید.

متنظر همایس و LIVE

رایگان آموزش

انتخاب رشته باشید

- ✓ تکنیک های انتخاب رشته
- ✓ آموزش و تشریح کامل انتخاب رشته اصولی
- ✓ چگونه با رتبه نامناسب در دانشگاه و رشته تاپ پذیرفته شویم؟



جهت رزرو قطعی عدد ۲ را به ۱۰۰۰۰۷۰۰۷ پیامک کنید

در صفحه آپارات ما متنظر LIVE آموزش تکنیک های انتخاب رشته باشید.



رتبه: ۱۰۷۵۶

قبولی: پزشکی

فریده محمدتقی



مطلوبیت	سهمیه نهایی	زبان خارجی	دین	سال تولد	شماره شناسنامه	جنس	نام خانوادگی و نام	شماره پرونده
----	منطقه ۲	انگلیسی	اسلام	۱۳۸۱	۷۰۰۰۰۴۲۳۱	زن	محمدتقی - فریده	۳۸۵۳۲۱۰
عنوان دیپلم	کد دیپلم	سال اخذ دیپلم	کد دانش آموزی دیپلم	کد منطقه اخذ دیپلم	محل اخذ مدرک دیپلم	محل اخذ مدرک سال یازدهم	محل اخذ مدرک سال دهم	
علوم تجربی	۱۱	۱۴۰۰	۷۰۰۰۰۴۲۳۱	۶۰۰۹	سمنان - شاهرود - مرکزی	سمنان - شاهرود - مرکزی	سمنان - شاهرود - مرکزی	
محل تولد		استان بومی		ناحیه بومی		قطب بومی		
سمنان - شاهرود - مرکزی		سمنان		یک		یک		
پذیرش رشته های با آزمون (پذیرش بر اساس آزمون و سوابق تحصیلی)								
شماره داوطلبی	گروه آزمایشی	دوره های روزانه / نوبت دوم	مجازی ، پردیس خودگردان ، شهریه پرداز و دانشگاه آزاد اسلامی	دانشگاه فرهنگیان (مراکز تربیت معلم سابق) و دانشگاه شهید رجایی	رشته های پیام نور و غیر انتفاعی	دانشگاه آزاد اسلامی (به جز ۴ رشته)		
۱۶۰۱۵۶۶	علوم تجربی	مجاز	مجاز#	مجاز	مجاز	مجاز		
دروس عمومی		زبان و ادبیات فارسی		زبان عربی		فرهنگ و معارف اسلامی		زبان خارجی
درصد نمره درس		50/7		37/4		49/4		26/7
دروس اختصاصی		زمین شناسی		ریاضیات		زیست شناسی		فیزیک
درصد نمره درس		0/0		27/8		46/7		23/4
								33/4

۱۰۷۵۶

رتبه در سهمیه

وضعیت قبولی در آزمون سراسری ۱۴۰۱

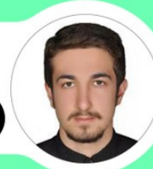
پزشکی | دانشگاه علوم پزشکی سمنان

بنیاد علمی و آموزشی شیعی



رتبه: ۳۹۹۹۸

قبولی: آموزش ابتدایی امیرحسین خالدی



شماره پرونده	نام خانوادگی و نام	جنس	شماره شناسنامه	سال تولد	دین	زبان خارجی	سهمیه نهایی	مطلوبت	نوع سوال آزمون
۳۴۰۱۹۵۵	خالدی - امیرحسین	مرد	۶۶۶۰۲۱۰۷۸۴	۱۳۷۷	اسلام	انگلیسی	منطقه ۲	---	غیر ۳-۶
عنوان دیپلم	کد دیپلم	سال اخذ دیپلم	کد دانش آموزی دیپلم	کد منطقه اخذ دیپلم	کد دانش آموزی پیش دانشگاهی	عنوان پیش دانشگاهی	سال اخذ پیش دانشگاهی		
علوم تجربی	۱۱	۱۳۹۵	۲۱۵۱۹۸۵۷۴	۱۲۵۱	۶۶۶۰۲۱۰۷۸۴	علوم تجربی	۱۳۹۶		
محل اخذ مدرک پیش دانشگاهی	محل اخذ دیپلم	محل اخذ سال مافیل دیپلم	محل تولد	استان بومی	ناحیه بومی	قطب بومی			
تهران - شهریار - مرکزی	تهران - شهریار - مرکزی	تهران - شهریار - مرکزی	تهران	تهران	یک	یک			
پایرش رشته های با آزمون (پایرش بر اساس آزمون و سوابق تحصیلی)									
شماره دولتی	گروه آزمایشی	دوره های روزانه / نوبت دوم	مجاری، پردیس خودگردان شهریه بردار و دانشگاه آزاد اسلامی	دانشگاه فرهنگیان (مراکز تربیت معلم سابق) و دانشگاه شهید رجایی	رشته های پیام نور و غیر انتظامی	دانشگاه آزاد اسلامی (به جز ۴ رشته)			
۱۴۸۰۹۴۲	علوم تجربی	مجاز	مجاز	مجاز	مجاز	مجاز			
دروس عمومی									
زبان و ادبیات فارسی		زبان عربی		فرهنگ و معارف اسلامی		زبان خارجی			
36/0		22/7		50/7		0/0			
دروس اختصاصی									
زمین شناسی		ریاضیات		زیست شناسی		فیزیک		شیمی	
0/0		0/0		39/4		16/7		6/7	
درصد نمره درس		درصد نمره درس		درصد نمره درس		درصد نمره درس		نمره همترازی (ملاک عمل)	
0/0		0/0		39/4		16/9		6/7	

۳۹۹۹۸

رتبه در سهمیه

وضعیت قبولی در آزمون سراسری ۱۳۹۹

آموزش ابتدایی - دانشگاه فرهنگیان

بنیاد علمی و آموزشی شیعی



رتبه: ۲۲۴۴۱

قبولی: آموزش نروزی امیرحسین نروزی



شماره پرونده	نام خانوادگی و نام	جنس	شماره شناسنامه	سال تولد	دین	زبان خارجی	سهمیه نهایی	مطلوبت	نوع سوال آزمون
۳۵۱۶۱۷۰	نوروزی - امیرحسین	مرد	۱۵۰۰۸۳۶۱۰	۱۳۸۱	اسلام	انگلیسی	منطقه ۱	---	۶-۳-۳
عنوان دیپلم	کد دیپلم	سال اخذ دیپلم	کد دانش آموزی دیپلم	کد منطقه اخذ دیپلم	محل اخذ مدرک دیپلم	محل اخذ مدرک سال یازدهم	محل اخذ مدرک سال دهم		
علوم تجربی	۱۱	۱۳۹۹	۱۵۰۰۸۳۶۱۰	۱۱۱۰	تهران - تهران - مرکزی	تهران - تهران - مرکزی	تهران - تهران - مرکزی		
محل تولد	استان بومی	ناحیه بومی	قطب بومی						
تهران - تهران - مرکزی	تهران	یک	یک						
پایرش رشته های با آزمون (پایرش بر اساس آزمون و سوابق تحصیلی)									
شماره دولتی	گروه آزمایشی	دوره های روزانه / نوبت دوم	مجاری، پردیس خودگردان شهریه بردار و دانشگاه آزاد اسلامی	دانشگاه فرهنگیان (مراکز تربیت معلم سابق) و دانشگاه شهید رجایی	رشته های پیام نور و غیر انتظامی	دانشگاه آزاد اسلامی (به جز ۴ رشته)			
۱۴۶۴۰۰۲	علوم تجربی	مجاز	مجاز	مجاز	مجاز	مجاز			
دروس عمومی									
زبان و ادبیات فارسی		زبان عربی		فرهنگ و معارف اسلامی		زبان خارجی			
8/0		26/7		40/0		15/3			
دروس اختصاصی									
زمین شناسی		ریاضیات		زیست شناسی		فیزیک		شیمی	
0/0		27/8		4/0		16/1		25/8	
درصد نمره درس		درصد نمره درس		درصد نمره درس		درصد نمره درس		نمره همترازی (ملاک عمل)	
0/0		27/8		4/0		16/1		26/3	

۲۲۴۴۱

رتبه در سهمیه

وضعیت قبولی در آزمون سراسری ۱۳۹۹

آموزش ابتدایی - دانشگاه فرهنگیان تهران

بنیاد علمی و آموزشی شیعی



رتبه: ۴۸۹۲

قبولی: داروسازی



امیر محمد سلیمی

شماره پرونده	نام خانوادگی و نام	جنس	شماره شناسنامه	سال تولد	دین	زبان خارجی	سهمیه نهایی	مطلوبت	نوع سوال آزمون
۳۵۹۵۷۳۲	سلیمی - امیرمحمد	مرد	۳۱۲۵۰۲۲۰۶	۱۳۸۱	اسلام	انگلیسی	منطقه ۲	---	۶-۳-۳
عنوان دیپلم	کد دیپلم	سال اخذ دیپلم	کد دانش آموزی دیپلم	کد منطقه اخذ دیپلم	محل اخذ مدرک دیپلم	محل اخذ مدرک سال یازدهم	محل اخذ مدرک سال دهم		
علوم تجربی	۱۱	۱۳۹۹	۳۱۲۵۰۲۲۰۶	۲۴۰۳	البرز - کرج - مرکزی	البرز - کرج - مرکزی	البرز - کرج - مرکزی		
محل تولد		استان بومی			ناحیه بومی		قطب بومی		
البرز - کرج - مرکزی		البرز			یک		یک		
پایرش رشته های با آزمون (پایرش بر اساس آزمون و سوابق تحصیلی)									
شماره دولتی	گروه آزمایشی	دوره های روزانه / نوبت دوم	مجازی، پردیس خودگردان شهریه پرداز و دانشگاه آزاد اسلامی	دانشگاه فرهنگیان (مراکز تربیت معلم سابق) و دانشگاه شهید رجایی	رشته های پیام نور و غیر انتفاعی	دانشگاه آزاد اسلامی (به جز ۴ رشته)			
۱۸۸۹۶۳۳	علوم تجربی	مجاز	مجاز	مجاز	مجاز	مجاز			
دروس عمومی		زبان و ادبیات فارسی		زبان عربی		فرهنگ و معارف اسلامی		زبان خارجی	
درصد نمره درس		34/7		61/4		76/0		27/8	
دروس اختصاصی		زمین شناسی		ریاضیات		زیست شناسی		فیزیک	
درصد نمره درس		40/0		35/6		58/0		36/8	
نمره همترازی (ملاک عمل)		40/0		35/6		58/3		36/8	
								38/1	
								38/9	

رتبه در سهمیه

وضعیت قبولی در آزمون سراسری ۱۳۹۹

داروسازی - دانشگاه علوم پزشکی همدان / شهریه پرداز

بنیاد علمی و آموزشی شیمی



رتبه: ۳۶۶۱۱

قبولی: زیست شناسی گیاهی



بهار پوروثوقی سرچشمه

شماره پرونده	نام خانوادگی و نام	جنس	شماره شناسنامه	سال تولد	دین	زبان خارجی	سهمیه نهایی	مطلوبت	نوع سوال آزمون
۳۴۶۸۵۸۵	پوروثوقی سرچشمه - بهار	زن	۴۸۱۱۲۶۹۶۱	۱۳۸۵	اسلام	انگلیسی	منطقه ۲	---	۶-۳-۳
عنوان دیپلم	کد دیپلم	سال اخذ دیپلم	کد دانش آموزی دیپلم	کد منطقه اخذ دیپلم	محل اخذ مدرک دیپلم	محل اخذ مدرک سال یازدهم	محل اخذ مدرک سال دهم		
علوم تجربی	۱۱	۱۳۹۹	۴۸۱۱۲۶۹۶۱	۱۲۲۱	تهران - ری - مرکزی	تهران - ری - مرکزی	تهران - ری - مرکزی		
محل تولد		استان بومی			ناحیه بومی		قطب بومی		
تهران - تهران - مرکزی		تهران			یک		یک		
پایرش رشته های با آزمون (پایرش بر اساس آزمون و سوابق تحصیلی)									
شماره دولتی	گروه آزمایشی	دوره های روزانه / نوبت دوم	مجازی، پردیس خودگردان شهریه پرداز و دانشگاه آزاد اسلامی	دانشگاه فرهنگیان (مراکز تربیت معلم سابق) و دانشگاه شهید رجایی	رشته های پیام نور و غیر انتفاعی	دانشگاه آزاد اسلامی (به جز ۴ رشته)			
۱۴۷۵۸۴۶	علوم تجربی	مجاز	مجاز	مجاز	مجاز	مجاز			
دروس عمومی		زبان و ادبیات فارسی		زبان عربی		فرهنگ و معارف اسلامی		زبان خارجی	
درصد نمره درس		9/4		18/7		60/0		55/6	
دروس اختصاصی		زمین شناسی		ریاضیات		زیست شناسی		فیزیک	
درصد نمره درس		0/0		12/3		34/0		9/2	
نمره همترازی (ملاک عمل)		0/0		12/3		34/2		9/2	
								7/7	
								7/9	

رتبه در سهمیه

وضعیت قبولی در آزمون سراسری ۱۳۹۹

زیست شناسی گیاهی - دانشگاه خوارزمی تهران / روزانه

بنیاد علمی و آموزشی شیمی



منطقه دو
رتبه: ۲۸۷۳۷

قبولی: گیاه پزشکی



شماره پرونده	نام خانوادگی و نام	جنس	شماره شناسنامه	سال تولد	دین	زبان خارجی	سهمیه	معلومات	معدل کنس دیپلم
۲۱۲۱۰۲۱	چالانندی - پاره	زن	۲۰۹۲۰۵۶	۷۶	اسلام	انگلیسی	منطقه ۲	---	۱۶/۸۲
عنوان دیپلم	کد دیپلم	کد دانش آموزی دیپلم	کد منطقه اخذ دیپلم	محل اخذ دیپلم	محل اخذ سال سابق دیپلم	محل اخذ دیپلم	محل اخذ مدرک سال یازدهم	محل اخذ مدرک سال دهم	محل اخذ مدرک سال دهم
علوم تجربی	۱۱	۲۱۶۶۹۲۱۴	۱۲۱۲	۲۱۶۶۹۲۱۴	۱۱	۱۱	۲۱۶۶۹۲۱۴	۲۱۶۶۹۲۱۴	۲۱۶۶۹۲۱۴
محل اخذ مدرک پیش دانشگاهی	محل اخذ دیپلم	محل اخذ سال سابق دیپلم	محل تولد	محل اخذ مدرک سال یازدهم	محل اخذ مدرک سال دهم	محل اخذ مدرک سال دهم	محل اخذ مدرک سال دهم	محل اخذ مدرک سال دهم	محل اخذ مدرک سال دهم
تهران - اسلامشهر - مرکزی	تهران - اسلامشهر - مرکزی	تهران - اسلامشهر - مرکزی	تهران - تهران - مرکزی	تهران - اسلامشهر - مرکزی	تهران - اسلامشهر - مرکزی	تهران - تهران - مرکزی	تهران - تهران - مرکزی	تهران - تهران - مرکزی	تهران - تهران - مرکزی

شماره داوطلب	گروه آزمایشی	دوره های روزانه / نوبت دوم	محل آزمون	محل آزمون	محل آزمون	محل آزمون	محل آزمون	محل آزمون	محل آزمون
۱۴۱۲۹۸	علوم تجربی	مجاز	مجاز	مجاز	مجاز	مجاز	مجاز	مجاز	مجاز

زبان عمومی	زبان و ادبیات فارسی	زبان عربی	فرهنگ و معارف اسلامی	زبان خارجی
۳۰/۷	۳۰/۷	۳۰/۷	۲۲/۴	۴۰
درصد نمره در درس	درصد نمره در درس	درصد نمره در درس	درصد نمره در درس	درصد نمره در درس
۸	۲۲/۴	۲۲	۰	۱۷/۲

رتبه کل در سهمیه
۲۸۷۳۷

وضعیت قبولی در آزمون سراسری ۹۶
قبولی: گیاه پزشکی دانشگاه تهران / روزانه



رتبه: **۱۴۱۴۰**

قبولی: مدیریت بازرگانی



شماره پرونده	نام خانوادگی و نام	جنس	شماره شناسنامه	سال تولد	دین	زبان خارجی	سهمیه نهایی	معلومات	نوع سوال آزمون
۴۴۹۳۷۷	اسدی - پوریا	مرد	۳۱۳۳۸۸۵۴۳	۱۳۸۰	اسلام	انگلیسی	منطقه ۲	---	۶-۳-۳
عنوان دیپلم	کد دیپلم	کد دانش آموزی دیپلم	کد منطقه اخذ دیپلم	محل اخذ دیپلم	محل اخذ مدرک سال دهم	محل اخذ مدرک سال دهم	محل اخذ مدرک سال دهم	محل اخذ مدرک سال دهم	محل اخذ مدرک سال دهم
علوم تجربی	۱۱	۳۱۳۳۸۸۵۴۳	۲۴۰۱	البرز - کرج - مرکزی	البرز - کرج - مرکزی	البرز - کرج - مرکزی	البرز - کرج - مرکزی	البرز - کرج - مرکزی	البرز - کرج - مرکزی
محل تولد	محل اخذ دیپلم	محل اخذ مدرک سال دهم	محل تولد	محل اخذ مدرک سال دهم	محل اخذ مدرک سال دهم	محل اخذ مدرک سال دهم	محل اخذ مدرک سال دهم	محل اخذ مدرک سال دهم	محل اخذ مدرک سال دهم
البرز - کرج - مرکزی	البرز - کرج - مرکزی	البرز - کرج - مرکزی	البرز	البرز - کرج - مرکزی	البرز - کرج - مرکزی	البرز - کرج - مرکزی	البرز - کرج - مرکزی	البرز - کرج - مرکزی	البرز - کرج - مرکزی
شماره داوطلب	گروه آزمایشی	دوره های روزانه / نوبت دوم	محل آزمون	محل آزمون	محل آزمون	محل آزمون	محل آزمون	محل آزمون	محل آزمون
۱۸۸۹۵۱۴	علوم تجربی	مجاز	مجاز	مجاز	مجاز	مجاز	مجاز	مجاز	مجاز
دروس عمومی	زبان و ادبیات فارسی	زبان عربی	فرهنگ و معارف اسلامی	زبان خارجی	دروس اختصاصی	درصد نمره در درس	دروس اختصاصی	درصد نمره در درس	نمره هنرزاری (ملاک عمل)
۱۴/۷	۲۶/۷	۲۶/۷	۴۰/۰	۳۶/۲	۲۶/۷	۱۴/۷	۲۶/۷	۱۴/۷	۳۸/۰
۲۶/۷	۲۶/۷	۲۶/۷	۲۰/۰	۱۳/۸	۲۶/۷	۱۴/۷	۲۶/۷	۱۳/۸	۳۸/۰

رتبه در سهمیه
۱۴۱۴۰

وضعیت قبولی در آزمون سراسری ۱۳۹۹

مدیریت بازرگانی - دانشگاه تهران / روزانه

بنیاد علمی و آموزشی شیمی



رتبه: ۱۶۲۶۲

قبولی: آموزش ابتدایی

حانیه بشروتن



شماره پرونده	نام خانوادگی و نام	جنس	شماره شناسنامه	سال تولد	دین	زبان خارجی	سهمیه نهایی	مطلوبت	نوع سوال آزمون
۳۱۹۸۴۱۱	بشروتن - حانیه	زن	۲۴۶۱۳۲۸۲	۱۳۸۰	اسلام	انگلیسی	منطقه ۱	----	۶-۳-۳
عنوان دیپلم	کد دیپلم	سال اخذ دیپلم	کد دانش آموزی دیپلم	کد منطقه اخذ دیپلم	محل اخذ مدرک دیپلم	محل اخذ مدرک سال یازدهم	محل اخذ مدرک سال دهم		
علوم تجربی	۱۱	۱۳۹۹	۲۴۶۱۳۲۸۲	۱۱۱۹	تهران - تهران - مرکزی	تهران - تهران - مرکزی	تهران - تهران - مرکزی		
محل تولد	استان بومی	ناحیه بومی	قطب بومی						
تهران - تهران - مرکزی	تهران	یک	یک						
پاییز رشته های با آزمون (پاییز بر اساس آزمون و سوابق تحصیلی)									
شماره دولتی	گروه آزمایشی	دوره های روزانه / نوبت دوم	مجازی، پردیس خودگردان شهریه بردار و دانشگاه آزاد اسلامی	دانشگاه فرهنگیان (مراکز تربیت معلم سابق) و دانشگاه شهید رجایی	رشته های پیام نور و اسلامی (به جز ۴ رشته)	غیر انتظامی			
۱۴۴۷۳۳۵	علوم تجربی	مجاز	مجاز	مجاز	مجاز	مجاز			
دروس عمومی		زبان و ادبیات فارسی	زبان عربی	فرهنگ و معارف اسلامی	زبان خارجی				
درصد نمره درس		22/7	53/4	50/7	7/0				
دروس اختصاصی		زمین شناسی	ریاضیات	زیست شناسی	فیزیک	شیمی			
درصد نمره درس		0/0	30/0	26/7	18/4	11/5			
نمره همتزایی (ملاک عمل)		0/0	30/0	26/8	18/4	11/7			

رتبه در سهمیه

۱۶۲۶۲

وضعیت قبولی در آزمون سراسری ۱۳۹۹

آموزش ابتدایی - دانشگاه فرهنگیان تهران

بنیاد علمی و آموزشی شیعی



رتبه: ۱۳۸۷۸

قبولی: پرستاری

حسین رئیس میرزائی



شماره پرونده	نام خانوادگی و نام	جنس	شماره شناسنامه	سال تولد	دین	زبان خارجی	سهمیه نهایی	مطلوبت	نوع سوال آزمون
۳۰۹۸۲۷۹	رئیس میرزائی - حسین	مرد	۳۷۲۲۳۲۸۳۳	۱۳۸۰	اسلام	انگلیسی	منطقه ۲	----	۶-۳-۳
عنوان دیپلم	کد دیپلم	سال اخذ دیپلم	کد دانش آموزی دیپلم	کد منطقه اخذ دیپلم	محل اخذ مدرک دیپلم	محل اخذ مدرک سال یازدهم	محل اخذ مدرک سال دهم		
علوم تجربی	۱۱	۱۳۹۹	۳۷۲۲۳۲۸۳۳	۲۵۳۲	قم - قم - مرکزی	قم - قم - مرکزی	قم - قم - مرکزی		
محل تولد	استان بومی	ناحیه بومی	قطب بومی						
قم - قم - مرکزی	قم	یک	یک						
پاییز رشته های با آزمون (پاییز بر اساس آزمون و سوابق تحصیلی)									
شماره دولتی	گروه آزمایشی	دوره های روزانه / نوبت دوم	مجازی، پردیس خودگردان شهریه بردار و دانشگاه آزاد اسلامی	دانشگاه فرهنگیان (مراکز تربیت معلم سابق) و دانشگاه شهید رجایی	رشته های پیام نور و اسلامی (به جز ۴ رشته)	غیر انتظامی			
۱۶۸۸۹۸۳	علوم تجربی	مجاز	مجاز	مجاز	مجاز	مجاز			
دروس عمومی		زبان و ادبیات فارسی	زبان عربی	فرهنگ و معارف اسلامی	زبان خارجی				
درصد نمره درس		33/4	45/4	66/7	54/7				
دروس اختصاصی		زمین شناسی	ریاضیات	زیست شناسی	فیزیک	شیمی			
درصد نمره درس		0/0	34/5	42/0	32/2	14/3			
نمره همتزایی (ملاک عمل)		0/0	34/5	42/2	32/2	14/6			

رتبه در سهمیه

۱۳۸۷۸

وضعیت قبولی در آزمون سراسری ۱۳۹۹

پرستاری - دانشگاه علوم پزشکی قم / روزانه

بنیاد علمی و آموزشی شیعی



رتبه: ۱۵۴۲۲۴

قبولی: پرستاری

زهرا مرادی



شماره پرونده	نام خانوادگی و نام	جنس	شماره شناسنامه	سال تولد	دین	زبان خارجی	سهمیه نهایی	مطلوبت	نوع سوال آزمون
۴۶۴۳۹۴۲	مرادی- زهرا	زن	۱۱۰۵۰۷۰۹۴	۱۳۸۰	اسلام	انگلیسی	منطقه ۲	---	۳-۳-۶
عنوان دیپلم	کد دیپلم	سال اخذ دیپلم	کد دانش آموزی دیپلم	کد منطقه اخذ دیپلم	محل اخذ مدرک دیپلم	محل اخذ مدرک سال پانزدهم	سهمیه نهایی	مطلوبت	نوع سوال آزمون
علوم تجربی	۱۱	۱۳۹۹	۱۱۰۵۰۷۰۹۴	۱۷۶۱	اصفهان - نجف اباد - مرکزی	اصفهان - نجف اباد - مرکزی	منطقه ۲	---	۳-۳-۶
محل تولد		استان بومی			ناحیه بومی		قطب بومی		
اصفهان - اصفهان - مرکزی		اصفهان			سه		چهار		
پایه رشته های با آزمون (پایه بر اساس آزمون و سوابق تحصیلی)									
شماره دولتی	گروه آزمایشی	دوره های روزانه / نوبت دوم	مجازی، پردیس خودگردان شهریه بردار و دانشگاه آزاد اسلامی	دانشگاه فرهنگیان (مراکز تربیت معلم سابق) و دانشگاه شهید رجایی	رشته های پیام نور و اسلامی (به جز ۴ رشته)	غیر انتظامی			
۱۴۰۴۳۹۰	علوم تجربی	مجاز	مجاز	مجاز	مجاز	مجاز			
دروس عمومی		زبان و ادبیات فارسی		زبان عربی		فرهنگ و معارف اسلامی		زبان خارجی	
درصد نمره درس		13/4		85/4		60/0		7/0	
دروس اختصاصی		زمین شناسی		ریاضیات		زیست شناسی		فیزیک	
درصد نمره درس		0/0		18/9		44/7		21/9	
نمره همترزی (ملاک عمل)		0/0		18/9		44/9		21/9	

رتبه در سهمیه

۱۵۴۲۲۴

وضعیت قبولی در آزمون سراسری ۱۳۹۹

پرستاری - دانشگاه علوم پزشکی بیرجند / روزانه

بنیاد علمی و آموزشی شبلی



رتبه: ۴۷۹۸

قبولی: پزشکی

منطقه دو

شماره پرونده	نام خانوادگی و نام	جنس	شماره شناسنامه	سال تولد	دین	زبان خارجی	سهمیه	مطلوبت	محل کس دیپلم
۳۱۲۵۸۲۲	زهرا حیدر فرد	زن	۰۳۷۱۹۷۴۴۴	۷۷	اسلام	انگلیسی	منطقه ۲	-	۱۸/۵۶
عنوان دیپلم	کد دیپلم	سال اخذ دیپلم	کد دانش آموزی دیپلم	کد منطقه اخذ دیپلم	محل اخذ مدرک دیپلم	محل اخذ مدرک سال پانزدهم	سهمیه نهایی	مطلوبت	نوع سوال آزمون
علوم تجربی	۱۱	۹۳	۲۱۴۱۲۱۲۲۴	۲۵۳۱	اصفهان - نجف اباد - مرکزی	اصفهان - نجف اباد - مرکزی	منطقه ۲	---	۳-۳-۶
محل تولد		استان بومی			ناحیه بومی		قطب بومی		
اصفهان - اصفهان - مرکزی		اصفهان			سه		چهار		
پایه رشته های با آزمون (پایه بر اساس آزمون و سوابق تحصیلی)									
شماره دولتی	گروه آزمایشی	دوره های روزانه / نوبت دوم	مجازی، پردیس خودگردان شهریه بردار و دانشگاه آزاد اسلامی	دانشگاه فرهنگیان (مراکز تربیت معلم سابق) و دانشگاه شهید رجایی	رشته های پیام نور و غیر انتظامی	غیر انتظامی			
۱۷۱۲۲۲۲	علوم تجربی	مجاز	مجاز	مجاز	مجاز	مجاز			
دروس عمومی		زبان و ادبیات فارسی		زبان عربی		فرهنگ و معارف اسلامی		زبان خارجی	
درصد نمره درس		۵۰/۷		۸۲/۷		۸۵/۴		۶۰/۰	
دروس اختصاصی		زمین شناسی		ریاضیات		زیست شناسی		فیزیک	
درصد نمره درس		۰/۰		۳۱/۲		۶۶/۷		۵۲/۴	
نمره همترزی (ملاک عمل)		۰/۰		۳۱/۲		۶۶/۷		۵۲/۴	

رتبه کل در سهمیه

۴۷۹۸

وضعیت قبولی در آزمون سراسری ۹۸

بنیاد علمی و آموزشی شبلی



رتبه: ۲۲۶۶۸



قبولی: تکنولوژی اتاق عمل / زینب عباس شیعی

شماره پرونده	نام خانوادگی و نام	جنس	شماره شناسنامه	سال تولد	دین	زبان خارجی	سهمیه نهایی	مطلوبت	نوع سوال آزمون
۳۰۱۸۹۲۱	عباس شیعی - زینب	زن	۴۵۷۰۱۸۳۸۲۴	۱۳۸۰	اسلام	انگلیسی	منطقه ۲	---	۶-۳-۳
عنوان دیپلم	کد دیپلم	سال اخذ دیپلم	کد دانش آموزی دیپلم	کد منطقه اخذ دیپلم	محل اخذ مدرک دیپلم	محل اخذ مدرک سال یازدهم	محل اخذ مدرک سال دهم		
علوم تجربی	۱۱	۱۳۹۹	۴۵۷۰۱۸۳۸۲۴	۶۰۰۱	سمنان - سمنان - مرکزی	سمنان - سمنان - مرکزی	سمنان - سمنان - مرکزی		
محل تولد	استان بومی	ناحیه بومی	قطب بومی						
سمنان - دامغان - مرکزی	سمنان	یک	یک						
پایرش رشته های با آزمون (پایرش بر اساس آزمون و سوابق تحصیلی)									
شماره دولتی	گروه آزمایشی	دوره های روزانه / نوبت دوم	مجازی، پردیس خودگردان شهریه بردار و دانشگاه آزاد اسلامی	دانشگاه فرهنگیان (مراکز تربیت معلم سابق) و دانشگاه شهید رجایی	رشته های پیام نور و غیر انتفاعی	دانشگاه آزاد اسلامی (به جز ۴ رشته)			
۱۶۰۵۴۵۵	علوم تجربی	مجاز	مجاز	مجاز	مجاز	مجاز			
دروس عمومی									
زبان و ادبیات فارسی		زبان عربی		فرهنگ و معارف اسلامی		زبان خارجی			
33/4		56/0		77/4		8/4			
دروس اختصاصی									
زمین شناسی		ریاضیات		زیست شناسی		فیزیک		شیمی	
0/0		17/8		27/4		24/2		11/5	
نمره همتزاری (ملاک عمل)									
0/0		17/8		27/5		24/2		11/7	

۲۲۶۶۸

رتبه در سهمیه

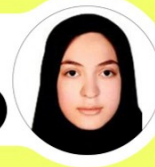
وضعیت قبولی در آزمون سراسری ۱۳۹۹

تکنولوژی اتاق عمل - دانشگاه علوم پزشکی سمنان / روزانه

بنیاد علمی و آموزشی شیعی



رتبه: ۴۲۲۲۵



قبولی: داروسازی / سحر احراری

شماره پرونده	نام خانوادگی و نام	جنس	شماره شناسنامه	سال تولد	دین	زبان خارجی	سهمیه نهایی	مطلوبت	نوع سوال آزمون
۳۳۷۸۸۱۷	احراری - سحر	زن	۶۰۲۰۰۸۹۶۹۱	۱۳۸۱	اسلام	انگلیسی	منطقه ۲	---	۶-۳-۳
عنوان دیپلم	کد دیپلم	سال اخذ دیپلم	کد دانش آموزی دیپلم	کد منطقه اخذ دیپلم	محل اخذ مدرک دیپلم	محل اخذ مدرک سال یازدهم	محل اخذ مدرک سال دهم		
علوم تجربی	۱۱	۱۳۹۹	۶۰۲۰۰۸۹۶۹۱	۱۲۲۱	تهران - ری - مرکزی	تهران - ری - مرکزی	تهران - ری - مرکزی		
محل تولد	استان بومی	ناحیه بومی	قطب بومی						
آذربایجان شرقی - تبریز - مرکزی	تهران	یک	یک						
پایرش رشته های با آزمون (پایرش بر اساس آزمون و سوابق تحصیلی)									
شماره دولتی	گروه آزمایشی	دوره های روزانه / نوبت دوم	مجازی، پردیس خودگردان شهریه بردار و دانشگاه آزاد اسلامی	دانشگاه فرهنگیان (مراکز تربیت معلم سابق) و دانشگاه شهید رجایی	رشته های پیام نور و غیر انتفاعی	دانشگاه آزاد اسلامی (به جز ۴ رشته)			
۱۴۷۵۸۳۳	علوم تجربی	مجاز	مجاز	مجاز	مجاز	مجاز			
دروس عمومی									
زبان و ادبیات فارسی		زبان عربی		فرهنگ و معارف اسلامی		زبان خارجی			
40/0		78/7		74/7		69/5			
دروس اختصاصی									
زمین شناسی		ریاضیات		زیست شناسی		فیزیک		شیمی	
12/0		50/0		43/4		47/2		42/9	
نمره همتزاری (ملاک عمل)									
12/0		50/0		43/6		47/2		43/8	

۴۲۲۲۵

رتبه در سهمیه

وضعیت قبولی در آزمون سراسری ۱۳۹۹

داروسازی - دانشگاه آزاد تهران پزشکی

بنیاد علمی و آموزشی شیعی



رتبه: ۱۶۲۷۲



قبولی: آموزش ابتدایی **سحر پیرداده بیرانوند**

شماره پرونده	نام خانوادگی و نام	جنس	شماره شناسنامه	سال تولد	دین	زبان خارجی	سهمیه نهایی	مطلوبت	نوع سوال آزمون														
۳۱۹۶۱۸۱	پیرداده بیرانوند - سحر	زن	۲۳۵۸۵۷۶۵	۱۳۷۹	اسلام	انگلیسی	منطقه ۱	---	۳-۳-۶														
عنوان دیپلم	کد دیپلم	سال اخذ دیپلم	کد دانش آموزی دیپلم	کد منطقه اخذ دیپلم	محل اخذ مدرک دیپلم	زبان خارجی	محل اخذ مدرک سال پانزدهم	مطلوبت	نوع سوال آزمون														
علوم تجربی	۱۱	۱۳۹۸	۲۳۵۸۵۷۶۵	۱۱۰۹	تهران - تهران - مرکزی	انگلیسی	تهران - تهران - مرکزی	---	۳-۳-۶														
محل تولد	استان بومی	ناحیه بومی	قطب بومی	پایه رشته های با آزمون (پایه ریش بر اساس آزمون و سوابق تحصیلی)																			
تهران - تهران - مرکزی	تهران	یک	یک	<table border="1"> <tr> <th>شماره دولتی</th> <th>گروه آزمایشی</th> <th>دوره های روزانه / نوبت دوم</th> <th>مجازی، پردیس خودگردان شهریه بردار و دانشگاه آزاد اسلامی</th> <th>دانشگاه فرهنگیان (مراکز تربیت معلم سابق) و دانشگاه شهید رجایی</th> <th>رشته های پیام نور و غیر انتفاعی</th> <th>دانشگاه آزاد اسلامی (به جز رشته)</th> </tr> <tr> <td>۱۴۳۹۳۳۷</td> <td>علوم تجربی</td> <td>مجاز</td> <td>مجاز</td> <td>مجاز</td> <td>مجاز</td> <td>مجاز</td> </tr> </table>						شماره دولتی	گروه آزمایشی	دوره های روزانه / نوبت دوم	مجازی، پردیس خودگردان شهریه بردار و دانشگاه آزاد اسلامی	دانشگاه فرهنگیان (مراکز تربیت معلم سابق) و دانشگاه شهید رجایی	رشته های پیام نور و غیر انتفاعی	دانشگاه آزاد اسلامی (به جز رشته)	۱۴۳۹۳۳۷	علوم تجربی	مجاز	مجاز	مجاز	مجاز	مجاز
شماره دولتی	گروه آزمایشی	دوره های روزانه / نوبت دوم	مجازی، پردیس خودگردان شهریه بردار و دانشگاه آزاد اسلامی	دانشگاه فرهنگیان (مراکز تربیت معلم سابق) و دانشگاه شهید رجایی	رشته های پیام نور و غیر انتفاعی	دانشگاه آزاد اسلامی (به جز رشته)																	
۱۴۳۹۳۳۷	علوم تجربی	مجاز	مجاز	مجاز	مجاز	مجاز																	
دروس عمومی	زبان و ادبیات فارسی	زبان عربی	فرهنگ و معارف اسلامی	زبان خارجی	درصد نمره درس																		
34/7	52/0	76/0	0/0	درصد نمره درس																			
دروس اختصاصی	زمن شناسی	ریاضیات	زیست شناسی	فیزیک	شیمی	نمره همترازی (ملاک عمل)																	
10/7	11/2	32/0	12/4	نمره همترازی (ملاک عمل)																			
10/7	11/2	32/1	12/7	نمره همترازی (ملاک عمل)																			

۱۶۲۷۲

رتبه در سهمیه

وضعیت قبولی در آزمون سراسری ۱۳۹۹

آموزش ابتدایی - دانشگاه فرهنگیان تهران

بنیاد علمی و آموزشی شیبی



بنیاد علمی و آموزشی شیبی

رتبه: ۴۱۷۸۹ **منطقه دو**

قبولی: فوریت های پزشکی



شماره پرونده	نام خانوادگی و نام	جنس	شماره شناسنامه	سال تولد	دین	زبان خارجی	سهمیه	مطلوبت	محل اخذ مدرک دیپلم														
۲۴۴۶۰۸	سید محمد حسینی	مرد	۲۴۴۲۳۶۴۵	۸۰	اسلام	انگلیسی	منطقه ۲	---	تهران - تهران - مرکزی														
عنوان دیپلم	کد دیپلم	سال اخذ دیپلم	کد دانش آموزی دیپلم	کد منطقه اخذ دیپلم	محل اخذ مدرک سال دهم	زبان خارجی	محل اخذ مدرک سال پانزدهم	مطلوبت	نوع سوال آزمون														
علوم تجربی	۱۱	۹۸	۲۴۴۲۳۶۴۵	۲۷۱۱	تهران - تهران - مرکزی	انگلیسی	تهران - تهران - مرکزی	---	۳-۳-۶														
محل تولد	استان بومی	ناحیه بومی	قطب بومی	پایه رشته های با آزمون (پایه ریش بر اساس آزمون و سوابق تحصیلی)																			
گیلان - لاهیجان - مرکزی	گیلان - لاهیجان - مرکزی	گیلان	یک	<table border="1"> <tr> <th>شماره دولتی</th> <th>گروه آزمایشی</th> <th>دوره های روزانه / نوبت دوم</th> <th>مجازی، پردیس خودگردان و آزاد</th> <th>دانشگاه فرهنگیان (مراکز تربیت معلم سابق)</th> <th>رشته های پیام نور و غیر انتفاعی</th> <th>دانشگاه شهید رجایی</th> </tr> <tr> <td>۱۸۲۸۴۴۹</td> <td>علوم تجربی</td> <td>مجاز</td> <td>مجاز</td> <td>مجاز</td> <td>مجاز</td> <td>مجاز</td> </tr> </table>						شماره دولتی	گروه آزمایشی	دوره های روزانه / نوبت دوم	مجازی، پردیس خودگردان و آزاد	دانشگاه فرهنگیان (مراکز تربیت معلم سابق)	رشته های پیام نور و غیر انتفاعی	دانشگاه شهید رجایی	۱۸۲۸۴۴۹	علوم تجربی	مجاز	مجاز	مجاز	مجاز	مجاز
شماره دولتی	گروه آزمایشی	دوره های روزانه / نوبت دوم	مجازی، پردیس خودگردان و آزاد	دانشگاه فرهنگیان (مراکز تربیت معلم سابق)	رشته های پیام نور و غیر انتفاعی	دانشگاه شهید رجایی																	
۱۸۲۸۴۴۹	علوم تجربی	مجاز	مجاز	مجاز	مجاز	مجاز																	
دروس عمومی	زبان و ادبیات فارسی	زبان عربی	فرهنگ و معارف اسلامی	زبان خارجی	درصد نمره درس																		
۱۳/۴	۲۹/۴	۵۳/۴	۲۱/۴	درصد نمره درس																			
دروس اختصاصی	زمن شناسی	ریاضیات	زیست شناسی	فیزیک	شیمی	نمره همترازی (ملاک عمل)																	
۰/۰	۴۲/۰	۰/۰	۱۲/۳	نمره همترازی (ملاک عمل)																			

رتبه کل در سهمیه

۴۱۷۸۹

وضعیت قبولی در آزمون سراسری ۹۸

فوریت های پزشکی | دانشگاه سمنان | روزانه



رتبه: ۱۹۴۵۲

قبولی: پرستاری عرفان علی نژادی



شماره پرونده	نام خانوادگی و نام	جنس	شماره شناسنامه	سال تولد	دین	زبان خارجی	سهمیه نهایی	مطلوبت	نوع سوال آزمون
۳۰۷۷۷۷۳	علی نژادی - عرفان	مرد	۱۷۴۳۶۷۹۴۷۵	۱۳۸۱	اسلام	انگلیسی	منطقه ۲	---	۳-۳-۶
عنوان دیپلم	کد دیپلم	سال اخذ دیپلم	کد دانش آموزی دیپلم	کد منطقه اخذ دیپلم	محل اخذ مدرک دیپلم	محل اخذ مدرک سال پانزدهم	سهمیه نهایی	مطلوبت	نوع سوال آزمون
علوم تجربی	۱۱	۱۳۹۹	۱۷۴۳۶۷۹۴۷۵	۳۶۰۲	خوزستان - اهواز - مرکزی	خوزستان - اهواز - مرکزی	منطقه ۲	---	۳-۳-۶
محل تولد		استان بومی			ناحیه بومی		قطب بومی		
خوزستان - اهواز - مرکزی		خوزستان			ناحیه بومی		چهار		
پایه رشته های با آزمون (پایه بر اساس آزمون و سوابق تحصیلی)									
شماره دولتی	گروه آزمایشی	دوره های روزانه / نوبت دوم	مجازی، پردیس خودگردان شهریه بردار و دانشگاه آزاد اسلامی	دانشگاه فرهنگیان (مراکز تربیت معلم سابق) و دانشگاه شهید رجایی	رشته های پیام نور و غیر انتفاعی	دانشگاه آزاد اسلامی (به جز رشته)			
۱۵۷۲۵۷۴	علوم تجربی	مجاز	مجاز	مجاز	مجاز	مجاز			
دروس عمومی		زبان و ادبیات فارسی		زبان عربی		فرهنگ و معارف اسلامی		زبان خارجی	
درصد نمره دروس		25/4		37/4		69/4		8/4	
دروس اختصاصی		زمین شناسی		ریاضیات		زیست شناسی		فیزیک	
درصد نمره دروس		0/0		55/6		37/4		6/9	
نمره همترازی (ملاک عمل)		0/0		55/6		37/6		6/9	

۱۹۴۵۲

رتبه در سهمیه

وضعیت قبولی در آزمون سراسری ۱۳۹۹

پرستاری - علوم پزشکی بهبهان / روزانه

بنیاد علمی و آموزشی شمیمی



بنیاد علمی و آموزشی شمیمی

رتبه: ۹۰۷۹ منطقه یک

قبولی: تکنولوژی اتاق عمل



شماره پرونده	نام خانوادگی و نام	جنس	شماره شناسنامه	سال تولد	دین	زبان خارجی	سهمیه	مطلوبت	معدل کس دیپلم
۳۵۶۵۷۷۰	علی راضی	مرد	۰۰۲۴۲۷۸۲۱۱	۸۰	اسلام	انگلیسی	منطقه ۱	-	۰۰/۰۰
عنوان دیپلم	کد دیپلم	سال اخذ دیپلم	کد دانش آموزی دیپلم	کد منطقه اخذ دیپلم	محل اخذ مدرک سال دهم	محل تولد	استان بومی	ناحیه بومی	قطب بومی
علوم تجربی	۱۱	۹۸	۲۴۲۷۸۲۱۱	۱۱۰۲	تهران - مرکزی	تهران - مرکزی	تهران	یک	یک


پایه رشته های با آزمون (پایه بر اساس آزمون و سوابق تحصیلی)										
شماره دولتی	گروه آزمایشی	دوره های روزانه / نوبت دوم	مجازی، پردیس خودگردان و معزاد	مجازی	دانشگاه فرهنگیان (مراکز تربیت معلم سابق)	رشته های پیام نور و غیر انتفاعی	وزارت فرهنگیان	تعمیر دوره ها		
۱۴۶۶۷۹۰	علوم تجربی	مجاز	مجاز	مجاز	مجاز	مجاز	مجاز	مجاز		

دروس عمومی		زبان و ادبیات فارسی		زبان عربی		فرهنگ و معارف اسلامی		زبان خارجی	
درصد نمره دروس		۱۴/۷		۷۴/۷		۷۸/۷		۲۹/۲	
دروس اختصاصی		زمین شناسی		ریاضیات		زیست شناسی		فیزیک	
درصد نمره دروس		۰/۰		۴۱/۲		۶۶/۰		۵۲/۰	

رتبه کل در سهمیه ۹۰۷۹


وضعیت قبولی در آزمون سراسری ۹۸

بنیاد تکنولوژی اتاق عمل - دانشگاه شاهد / تهران - روزانه



رتبه: ۲۴۳۲۸

قبولی: پرستاری



شماره پرونده	نام خانوادگی و نام	جنس	شماره شناسنامه	سال تولد	دین	زبان خارجی	سهمیه نهایی	مطلوبت	نوع سوال آزمون
۳۱۹۵۴۵۶	سراوانی - علی	مرد	۳۶۱۱۴۳۴۸۶۸	۱۳۷۹	اسلام	انگلیسی	منطقه ۲	---	۶-۳-۳
عنوان دیپلم	کد دیپلم	سال اخذ دیپلم	کد دانش آموزی دیپلم	کد منطقه اخذ دیپلم	محل اخذ مدرک دیپلم	محل اخذ مدرک سال یازدهم	محل اخذ مدرک سال دهم		
علوم تجربی	۱۱	۱۳۹۸	۳۶۱۱۴۳۴۸۶۸	۴۹۰۱	سیستان و بلوچستان - زاهدان - مرکزی	سیستان و بلوچستان - زاهدان - مرکزی	سیستان و بلوچستان - زاهدان - مرکزی		
محل تولد	استان بومی	ناحیه بومی	قطب بومی						
سیستان و بلوچستان - زاهدان - مرکزی	سیستان و بلوچستان	چهار	دو						
پایرش رشته های با آزمون (پایرش بر اساس آزمون و سوابق تحصیلی)									
شماره دولتی	گروه آزمایشی	دوره های روزانه / نوبت دوم	مجاری، پردیس خودگردان شهریه بردار و دانشگاه آزاد اسلامی	دانشگاه فرهنگیان (مراکز تربیت معلم سابق) و دانشگاه شهید رجایی	رشته های پیام نور و غیر انتفاعی	دانشگاه آزاد اسلامی (به جز رشته)			
۱۶۲۲۷۵۰	علوم تجربی	مجاز	مجاز	مجاز	مجاز	مجاز			
دروس عمومی		زبان و ادبیات فارسی	زبان عربی	فرهنگ و معارف اسلامی	زبان خارجی				
درصد نمره درس		1/4	56/0	62/7	0/0				
دروس اختصاصی		زمین شناسی	ریاضیات	زیست شناسی	فیزیک	شیمی			
درصد نمره درس		0/0	22/3	29/4	21/9	34/3			
نمره همتزاری (ملاک عمل)		0/0	22/3	29/5	21/9	35/0			

رتبه در سهمیه

۲۴۳۲۸

وضعیت قبولی در آزمون سراسری ۱۳۹۹

پرستاری - دانشگاه علوم پزشکی زابل / روزانه

بنیاد علمی و آموزشی شیمی



رتبه: ۴۷۰۷

قبولی: ساخت پروتزهای دندانی



شماره پرونده	نام خانوادگی و نام	جنس	شماره شناسنامه	سال تولد	دین	زبان خارجی	سهمیه نهایی	مطلوبت	نوع سوال آزمون
۴۳۶۶۲۷۴	اسکندری - غزاله	زن	۵۵۰۲۸۴۱۴۱	۱۳۸۰	اسلام	انگلیسی	منطقه ۲	---	۶-۳-۳
عنوان دیپلم	کد دیپلم	سال اخذ دیپلم	کد دانش آموزی دیپلم	کد منطقه اخذ دیپلم	محل اخذ مدرک دیپلم	محل اخذ مدرک سال یازدهم	محل اخذ مدرک سال دهم		
علوم تجربی	۱۱	۱۳۹۹	۵۵۰۲۸۴۱۴۱	۱۵۵۰	مرکزی - خمین - مرکزی	مرکزی - خمین - مرکزی	مرکزی - خمین - مرکزی		
محل تولد	استان بومی	ناحیه بومی	قطب بومی						
مرکزی - خمین - مرکزی	مرکزی	بک	بک						
پایرش رشته های با آزمون (پایرش بر اساس آزمون و سوابق تحصیلی)									
شماره دولتی	گروه آزمایشی	دوره های روزانه / نوبت دوم	مجاری، پردیس خودگردان شهریه بردار و دانشگاه آزاد اسلامی	دانشگاه فرهنگیان (مراکز تربیت معلم سابق) و دانشگاه شهید رجایی	رشته های پیام نور و غیر انتفاعی	دانشگاه آزاد اسلامی (به جز رشته)			
۱۸۴۳۴۳۹	علوم تجربی	مجاز	مجاز	مجاز	مجاز	مجاز			
دروس عمومی		زبان و ادبیات فارسی	زبان عربی	فرهنگ و معارف اسلامی	زبان خارجی				
درصد نمره درس		37/4	76/0	66/7	56/0				
دروس اختصاصی		زمین شناسی	ریاضیات	زیست شناسی	فیزیک	شیمی			
درصد نمره درس		1.6/0	54/5	56/0	32/2	35/3			
نمره همتزاری (ملاک عمل)		1.6/0	54/5	56/3	32/2	36/0			

رتبه در سهمیه

۴۷۰۷

وضعیت قبولی در آزمون سراسری ۱۳۹۹

ساخت پروتزهای دندانی - دانشگاه علوم پزشکی تهران / روزانه

بنیاد علمی و آموزشی شیمی



منطقه دو
رتبه: ۵۰۵۴۳

قبولی: اقتصاد کشاورزی

	شماره پرونده	نام خانوادگی و نام	جنس	شماره شناسنامه	سال تولد	دین	زبان خارجی	سهمیه	محل ثبت	معدل کسب دیپلم
	۳۵۹۴۳۸	فاطمه احمدزاده سلوط	زن	۲۳۶۸۲-۸۲	۷۹	اسلام	انگلیسی	منطقه ۲	-	۱۸/۲۷
		عنوان دیپلم	کد دانش آموزی	سال اخذ دیپلم	محل تولد	محل اخذ سال مائکلی دیپلم	کد منطقه اخذ دیپلم	کد دانش آموزی پیش دانشگاهی	عنوان پیش دانشگاهی	سال اخذ پیش دانشگاهی
	علوم تجربی	۱۱	۶۶	۲۳۶۸۲-۸۲	۲۴۰۱	۲۳۶۸۲-۸۲	علوم تجربی	۹۷		
	محل اخذ مدرک پیش دانشگاهی	محل اخذ دیپلم	محل تولد	استان بومی	ناحیه بومی	قطب بومی				
	البرز - کرج - مرکزی	البرز - کرج - مرکزی	البرز - کرج - مرکزی	البرز - کرج - مرکزی	تهران - تهران - مرکزی	البرز	یک	یک		

شماره داوطلب	گروه آزمایشی	دوره های روزانه / نوبت دوم	مجازی و پردیس خودگردان و معزاد	پهزان	دانشگاه فرهنگیان (مراکز تربیت معلم سابق)	رشته های پیام نور و غیرانتفاعی	وزنه فرهنگیان	نمای دوره دا
۱۹۳۰۲۶۷	علوم تجربی	مجاز	مجاز	شیرمجاز	مجاز	مجاز	مجاز	مجاز

دروس عمومی	زبان و ادبیات فارسی	زبان عربی	فرهنگ و معارف اسلامی	زبان خارجی
درصد نمره درس	۲۶/۷	۲/۷	۲۱/۴	۲۵/۴
دروس اختصاصی	زمین شناسی	ریاضیات	زیست شناسی	شیمی
درصد نمره درس	۰/۰	۲۵/۶	۱۵/۴	۲۴/۶
رتبه کل در سهمیه				
۵۰۵۴۳				

وضعیت قبولی در آزمون سراسری ۹۸

بنیاد علمی و آموزشی - دانشگاه تهران / روزانه شیمی



رتبه: ۱۷۵۶۵

قبولی: آموزش ابتدایی

فاطمه اریافر



شماره پرونده	نام خانوادگی و نام	جنس	شماره شناسنامه	سال تولد	دین	زبان خارجی	سهمیه نهایی	معلومات	نوع سوال آزمون
۳۶۹۸۳۱۹	اریافر - فاطمه	زن	۵۵۶۰۷۱۱۷۸۰	۱۳۸۱	اسلام	انگلیسی	منطقه ۳	---	۶-۳-۳
عنوان دیپلم	سال اخذ دیپلم	کد دانش آموزی	کد منطقه اخذ دیپلم	محل اخذ مدرک دیپلم	محل اخذ مدرک سال یازدهم	محل اخذ مدرک سال دهم	تهران - بهارستان - بوستان	تهران - بهارستان - بوستان	تهران - بهارستان - بوستان
علوم تجربی	۱۱	۵۵۶۰۷۱۱۷۸۰	۱۳۹۵	تهران - بهارستان - بوستان	تهران - بهارستان - بوستان	تهران - بهارستان - بوستان	تهران - بهارستان - بوستان	تهران - بهارستان - بوستان	تهران - بهارستان - بوستان
	محل تولد	استان بومی	ناحیه بومی	قطب بومی					
	تهران - اسلامشهر - مرکزی	تهران	یک	یک					
شماره داوطلب	گروه آزمایشی	دوره های روزانه / نوبت دوم	مجازی و پردیس خودگردان شهریه پرداز و دانشگاه آزاد اسلامی	دانشگاه فرهنگیان (مراکز تربیت معلم سابق) و دانشگاه شهید رجایی	رشته های پیام نور و غیرانتفاعی (رشته)	دانشگاه آزاد اسلامی (به جز ۴ رشته)	۱۴۸۷۰۷۹	علوم تجربی	مجاز
دروس عمومی	زبان و ادبیات فارسی	زبان عربی	فرهنگ و معارف اسلامی	زبان خارجی					
درصد نمره درس	۳۷/۴	۶۹/۴	۴۲/۷	۶۶/۷					
دروس اختصاصی	زمین شناسی	ریاضیات	زیست شناسی	فیزیک	شیمی				
درصد نمره درس	۸/۰	۱۵/۶	۲۵/۴	۱۵/۰	۱۳/۴				
نمره هنرزاری (ملاک عمل)	۸/۰	۱۵/۶	۲۵/۵	۱۵/۰	۱۳/۷				

۱۷۵۶۵

رتبه در سهمیه

وضعیت قبولی در آزمون سراسری ۱۳۹۹

آموزش ابتدایی - دانشگاه فرهنگیان

بنیاد علمی و آموزشی شیمی



رتبه: ۱۶۴۹۷ منطقه یک

قبولی: مدیریت دولتی

	شماره پرونده	۳۴۴۱۰۶	نام خانوادگی و نام	فاطمه آغاجری	جنس	زن	شماره شناسنامه	۲۳۵۸۸۹۶	سال تولد	۷۹	دین	اسلام	زبان خارجی	انگلیسی	سهمیه	منطقه ۱	معلومات	-	معدل کسب دیپلم	۰۰/۰۰
	عنوان دیپلم	شماره دیپلم	کد دانش آموزی	کد منطقه اخذ دیپلم	محل اخذ مدرک سال دهم	محل تولد	استان بومی	ناحیه بومی	قطب بومی	تهران - تهران - مرکزی	تهران - تهران - مرکزی	تهران - تهران - مرکزی	تهران - تهران - مرکزی	تهران - تهران - مرکزی	تهران - تهران - مرکزی	تهران - تهران - مرکزی	تهران - تهران - مرکزی	تهران - تهران - مرکزی	تهران - تهران - مرکزی	تهران - تهران - مرکزی
	علوم تجربی	۱۱	۲۳۵۸۸۹۶	۱۱-۹	تهران - تهران - مرکزی	تهران - تهران - مرکزی	تهران - تهران - مرکزی	تهران - تهران - مرکزی	تهران - تهران - مرکزی	تهران - تهران - مرکزی	تهران - تهران - مرکزی	تهران - تهران - مرکزی	تهران - تهران - مرکزی	تهران - تهران - مرکزی	تهران - تهران - مرکزی	تهران - تهران - مرکزی	تهران - تهران - مرکزی	تهران - تهران - مرکزی	تهران - تهران - مرکزی	تهران - تهران - مرکزی

شماره داوطلب	۱۴۴۱۱۹۱	گروه آزمایشی	علوم تجربی	دوره های روزانه / نوبت دوم	محل آزمون	تهران - تهران - مرکزی	محل آزمون	تهران - تهران - مرکزی	محل آزمون	تهران - تهران - مرکزی	محل آزمون	تهران - تهران - مرکزی	محل آزمون	تهران - تهران - مرکزی	محل آزمون	تهران - تهران - مرکزی	محل آزمون	تهران - تهران - مرکزی
--------------	---------	--------------	------------	----------------------------	-----------	-----------------------	-----------	-----------------------	-----------	-----------------------	-----------	-----------------------	-----------	-----------------------	-----------	-----------------------	-----------	-----------------------

زبان و ادبیات فارسی	۲۹/۴	زبان عربی	۲۲/۷	فرهنگ و معارف اسلامی	۴۱/۴	زبان خارجی	۲۱/۴
درصد نمره درس	۱۴/۷	ریاضیات	۱۶/۷	زیست شناسی	۲۶/۷	فیزیک	۲۲/۶
درصد نمره درس	۱۹/۴	شیمی	۱۶/۷	تربیت معلم سابق	۲۶/۷	تربیت معلم سابق	۲۲/۶

رتبه کل در سهمیه ۱۶۴۹۷

وضعیت قبولی در آزمون سراسری ۹۸

بنیاد علمی و آموزشی شفیعی - دانشگاه تهران / روزانه شفیعی



رتبه: ۱۸۴۱۴

قبولی: پرستاری



شماره پرونده	۳۵۸۷۳۵۳	نام خانوادگی و نام	ایزد دوست - فاطمه	جنس	زن	شماره شناسنامه	۴۴۰۰۲۹۷۹۹۳	سال تولد	۱۳۷۹	دین	اسلام	زبان خارجی	انگلیسی	سهمیه نهایی	منطقه ۲	معلومات	---	نوع سوال آزمون	۳-۳-۶
عنوان دیپلم	شماره دیپلم	سال اخذ دیپلم	کد دانش آموزی	کد منطقه اخذ دیپلم	محل اخذ مدرک سال دهم	محل تولد	استان بومی	ناحیه بومی	قطب بومی	تهران - تهران - مرکزی	تهران - تهران - مرکزی	تهران - تهران - مرکزی	تهران - تهران - مرکزی	تهران - تهران - مرکزی	تهران - تهران - مرکزی	تهران - تهران - مرکزی	تهران - تهران - مرکزی	تهران - تهران - مرکزی	تهران - تهران - مرکزی
علوم تجربی	۱۱	۱۳۹۸	۴۴۰۰۲۹۷۹۹۳	۵۷۱۱	زنجان - ابهر - مرکزی	زنجان - ابهر - مرکزی	زنجان - ابهر - مرکزی	زنجان - ابهر - مرکزی	زنجان - ابهر - مرکزی	زنجان - ابهر - مرکزی	زنجان - ابهر - مرکزی	زنجان - ابهر - مرکزی	زنجان - ابهر - مرکزی	زنجان - ابهر - مرکزی	زنجان - ابهر - مرکزی	زنجان - ابهر - مرکزی	زنجان - ابهر - مرکزی	زنجان - ابهر - مرکزی	زنجان - ابهر - مرکزی

دروس عمومی	زبان و ادبیات فارسی	۲۴/۰	زبان عربی	۵۷/۴	فرهنگ و معارف اسلامی	۴۲/۷	زبان خارجی	۱۶/۷
درصد نمره درس	۰/۰	۴۴/۵	۴۰/۷	۱۰/۴	۲۰/۰	۲۰/۴	۱۰/۴	
دروس اختصاصی	زیست شناسی	۰/۰	ریاضیات	۴۴/۵	زیست شناسی	۴۰/۹	فیزیک	۱۰/۴
درصد نمره درس	۰/۰	۴۴/۵	۴۰/۹	۱۰/۴	۲۰/۴	۱۰/۴	۱۰/۴	

رتبه در سهمیه ۱۸۴۱۴

وضعیت قبولی در آزمون سراسری ۱۳۹۹

پرستاری - دانشگاه علوم پزشکی زنجان / روزانه

بنیاد علمی و آموزشی شفیعی



رتبه: ۱۴۳۳۰

قبولی: آموزش ابتدایی

فاطمه سید مجاوری



شماره پرونده	نام خانوادگی و نام	جنس	شماره شناسنامه	سال تولد	دین	زبان خارجی	سهمیه نهایی	مطلوبت	نوع سوال آزمون
۴۲۴۷۶۸۸	سید مجاوری - فاطمه	زن	۱۵۰۰۸۲۲۰۷	۱۳۸۰	اسلام	انگلیسی	منطقه ۱	---	۳-۳-۶
عنوان دیپلم	کد دیپلم	سال اخذ دیپلم	کد دانش آموزی دیپلم	کد منطقه اخذ دیپلم	محل اخذ مدرک دیپلم	محل اخذ مدرک سال پانزدهم	سهمیه نهایی	مطلوبت	نوع سوال آزمون
علوم تجربی	۱۱	۱۳۹۹	۱۵۰۰۸۲۲۰۷	۱۱۱۸	تهران - تهران - مرکزی	تهران - تهران - مرکزی	منطقه ۱	---	۳-۳-۶
محل تولد	استان بومی	ناحیه بومی	قطب بومی						
تهران - تهران - مرکزی	تهران	یک	یک						
پایرش رشته های با آزمون (پایرش بر اساس آزمون و سوابق تحصیلی)									
شماره دولتی	گروه آزمایشی	دوره های روزانه / نوبت دوم	مجازی، پردیس خودگردان، شهریه بردار و دانشگاه آزاد اسلامی	دانشگاه فرهنگیان (مرکز تربیت معلم سابق) و دانشگاه شهید رجایی	رشته های پیام نور و غیر انتفاعی	دانشگاه آزاد اسلامی (به جز ۴ رشته)			
۱۴۳۹۱۷۲	علوم تجربی	مجاز	مجاز	مجاز	مجاز	مجاز			
دروس عمومی									
زبان و ادبیات فارسی		زبان عربی		فرهنگ و معارف اسلامی		زبان خارجی			
28/0		54/7		29/4		37/5			
دروس اختصاصی									
زمین شناسی		ریاضیات		زیست شناسی		فیزیک		شیمی	
20/0		13/4		27/4		13/8		15/3	
نمره همترازی (ملاک عمل)									
20/0		13/4		27/5		13/8		15/6	

رتبه در سهمیه

۱۴۳۳۰

وضعیت قبولی در آزمون سراسری ۱۳۹۹

آموزش ابتدایی - دانشگاه فرهنگیان تهران

بنیاد علمی و آموزشی شیبی



رتبه: ۸۱۱۲

قبولی: هوشبری

منطقه دو

شماره پرونده	نام خانوادگی و نام	جنس	شماره شناسنامه	سال تولد	دین	زبان خارجی	سهمیه	مطلوبت	معدل کنس دیپلم
۲۳۶۳۷۲۲	قوزان محمد بیگی	زن	۰۰۲۳۶۴۲۹۵	۷۹	اسلام	انگلیسی	منطقه ۲	-	۰۰/۰۰
عنوان دیپلم	کد دیپلم	سال اخذ دیپلم	کد دانش آموزی دیپلم	کد منطقه اخذ دیپلم	محل اخذ مدرک سال دهم	محل اخذ مدرک سال نهم	محل تولد	استان بومی	ناحیه بومی
علوم تجربی	۱۱	۹۸	۲۳۶۴۲۹۵	۵۷۱۲	زنجان - اهر - مرکزی	تهران - تهران - مرکزی	تهران - تهران - مرکزی	زنجان	یک
پایرش رشته های با آزمون (پایرش بر اساس آزمون و سوابق تحصیلی)									
شماره دولتی	گروه آزمایشی	دوره های روزانه / نوبت دوم	مجازی، پردیس خودگردان، شهریه بردار و دانشگاه آزاد اسلامی	دانشگاه فرهنگیان (مرکز تربیت معلم سابق) و دانشگاه شهید رجایی	رشته های پیام نور و غیر انتفاعی	دانشگاه آزاد اسلامی (به جز ۴ رشته)			
۱۶۱۵۰۷	علوم تجربی	مجاز	مجاز	مجاز	مجاز	مجاز			
دروس عمومی									
زبان و ادبیات فارسی		زبان عربی		فرهنگ و معارف اسلامی		زبان خارجی			
۴۰/۰		۴۶/۷		۵۴/۷		۶۵/۴			
دروس اختصاصی									
زمین شناسی		ریاضیات		زیست شناسی		فیزیک		شیمی	
۰/۰		۵۱/۲		۷۹/۴		۴۴/۵		۵۰/۰	
رتبه کل در سهمیه									
۸۱۱۲									

وضعیت قبولی در آزمون سراسری ۹۸

بنیاد هوشبری - دانشگاه علوم پزشکی شهید بهشتی / روزانه



رتبه: ۱۶۴۲۵

قبولی: آموزش ابتدایی محمد استرکی



شماره پرونده	نام خانوادگی و نام	جنس	شماره شناسنامه	سال تولد	دین	زبان خارجی	سهمیه نهایی	مطلوبت	نوع سوال آزمون
۳۴۱۲۳۶۳	استرکی - محمد	مرد	۲۳۶۳۷۷۳۰	۱۳۷۹	اسلام	انگلیسی	منطقه ۱	---	۶-۳-۳
عنوان دیپلم	سال اخذ دیپلم	کد دانش آموزی دیپلم	کد منطقه اخذ دیپلم	محل اخذ مدرک دیپلم	محل اخذ مدرک سال یازدهم	محل اخذ مدرک سال دهم			
علوم تجربی	۱۳۹۸	۲۳۶۳۷۷۳۰	۱۱۱۵	تهران - تهران - مرکزی	تهران - تهران - مرکزی	تهران - تهران - مرکزی			
محل تولد		استان بومی		ناحیه بومی		قطب بومی			
تهران - تهران - مرکزی		تهران		یک		یک			
پایرش رشته های با آزمون (پایرش بر اساس آزمون و سوابق تحصیلی)									
شماره دولتی	گروه آزمایشی	دوره های روزانه / نوبت دوم	مجازی، پردیس خودگردان شهریه بردار و دانشگاه آزاد اسلامی	دانشگاه فرهنگیان (مراکز تربیت معلم سابق) و دانشگاه شهید رجایی	رشته های پیام نور و غیر انتفاعی	دانشگاه آزاد اسلامی (به جز ۴ رشته)			
۱۴۶۶۱۳۱	علوم تجربی	مجاز	مجاز	مجاز	مجاز	مجاز			
دروس عمومی		زبان و ادبیات فارسی		زبان عربی		فرهنگ و معارف اسلامی		زبان خارجی	
درصد نمره درس		20/0		18/7		58/7		7/0	
دروس اختصاصی		زمین شناسی		ریاضیات		زیست شناسی		فیزیک	
درصد نمره درس		0/0		34/5		32/0		23/0	
نمره همتزاری (ملاک عمل)		0/0		34/5		32/1		23/0	

۱۶۴۲۵

رتبه در سهمیه

وضعیت قبولی در آزمون سراسری ۱۳۹۹

آموزش ابتدایی - دانشگاه فرهنگیان تهران

بنیاد علمی و آموزشی شیمی



رتبه: ۳۵۷۴۵

قبولی: پرستاری محمد جهان تیغ



شماره پرونده	نام خانوادگی و نام	جنس	شماره شناسنامه	سال تولد	دین	زبان خارجی	سهمیه نهایی	مطلوبت	نوع سوال آزمون
۳۴۴۲۵۹۵	جهان تیغ - محمد	مرد	۵۳۳۰۲۰۸۸۷۴	۱۳۸۱	اسلام	انگلیسی	منطقه ۳	---	۶-۳-۳
عنوان دیپلم	سال اخذ دیپلم	کد دانش آموزی دیپلم	کد منطقه اخذ دیپلم	محل اخذ مدرک دیپلم	محل اخذ مدرک سال یازدهم	محل اخذ مدرک سال دهم			
علوم تجربی	۱۳۹۹	۵۳۳۰۲۰۸۸۷۴	۴۹۱۹	سیستان و بلوچستان - ایرانشهر - مرکزی	سیستان و بلوچستان - ایرانشهر - مرکزی	سیستان و بلوچستان - ایرانشهر - مرکزی			
محل تولد		استان بومی		ناحیه بومی		قطب بومی			
سیستان و بلوچستان - زابل - مرکزی		سیستان و بلوچستان		چهار		دو			
پایرش رشته های با آزمون (پایرش بر اساس آزمون و سوابق تحصیلی)									
شماره دولتی	گروه آزمایشی	دوره های روزانه / نوبت دوم	مجازی، پردیس خودگردان شهریه بردار و دانشگاه آزاد اسلامی	دانشگاه فرهنگیان (مراکز تربیت معلم سابق) و دانشگاه شهید رجایی	رشته های پیام نور و غیر انتفاعی	دانشگاه آزاد اسلامی (به جز ۴ رشته)			
۱۶۱۱۲۲۲	علوم تجربی	مجاز	مجاز	مجاز	مجاز	مجاز			
دروس عمومی		زبان و ادبیات فارسی		زبان عربی		فرهنگ و معارف اسلامی		زبان خارجی	
درصد نمره درس		9/4		34/7		46/7		8/4	
دروس اختصاصی		زمین شناسی		ریاضیات		زیست شناسی		فیزیک	
درصد نمره درس		0/0		14/5		31/4		4/6	
نمره همتزاری (ملاک عمل)		0/0		14/5		31/5		4/6	

۳۵۷۴۵

رتبه در سهمیه

وضعیت قبولی در آزمون سراسری ۱۳۹۹

پرستاری - دانشکده علوم پزشکی ایرانشهر

بنیاد علمی و آموزشی شیمی



رتبه: ۳۰۲۸۷

قبولی: مهندسی بهداشت حرفه‌ای و ایمنی کار



شماره پرونده	نام خانوادگی و نام	جنس	شماره شناسنامه	سال تولد	دین	زبان خارجی	سهمیه	معلومات	معدل کسب دیپلم														
۲۸۰۴۱۵۶	سالاروند - محمدحسین	مرد	۶۶۶۰۲۴۵۱۱۱	۷۸	اسلام	انگلیسی	منطقه ۱	-	۰۰/۰۰														
<table border="1"> <tr> <th>عنوان دیپلم</th> <th>کد دیپلم</th> <th>سال اخذ</th> <th>کد دانش آموزی</th> <th>کد منطقه اخذ دیپلم</th> <th>محل اخذ</th> <th>شهر</th> </tr> <tr> <td>علوم تجربی</td> <td>۱۱</td> <td>۹۵</td> <td>۲۱۵۷۲۰۴۰۶</td> <td>۱۲۹۲</td> <td>۶۶۶۰۲۴۵۱۱۱</td> <td>علوم تجربی</td> </tr> </table>										عنوان دیپلم	کد دیپلم	سال اخذ	کد دانش آموزی	کد منطقه اخذ دیپلم	محل اخذ	شهر	علوم تجربی	۱۱	۹۵	۲۱۵۷۲۰۴۰۶	۱۲۹۲	۶۶۶۰۲۴۵۱۱۱	علوم تجربی
عنوان دیپلم	کد دیپلم	سال اخذ	کد دانش آموزی	کد منطقه اخذ دیپلم	محل اخذ	شهر																	
علوم تجربی	۱۱	۹۵	۲۱۵۷۲۰۴۰۶	۱۲۹۲	۶۶۶۰۲۴۵۱۱۱	علوم تجربی																	
<table border="1"> <tr> <th>محل اخذ مدرک پیش دانشگاهی</th> <th>محل اخذ دیپلم</th> <th>محل تولد</th> <th>استان بومی</th> <th>ناحیه بومی</th> <th>کتاب بومی</th> </tr> <tr> <td>تهران - اسلامشهر - مرکزی</td> <td>تهران - اسلامشهر - مرکزی</td> <td>تهران - اسلامشهر - مرکزی</td> <td>تهران</td> <td>تهران</td> <td>یک</td> </tr> </table>										محل اخذ مدرک پیش دانشگاهی	محل اخذ دیپلم	محل تولد	استان بومی	ناحیه بومی	کتاب بومی	تهران - اسلامشهر - مرکزی	تهران - اسلامشهر - مرکزی	تهران - اسلامشهر - مرکزی	تهران	تهران	یک		
محل اخذ مدرک پیش دانشگاهی	محل اخذ دیپلم	محل تولد	استان بومی	ناحیه بومی	کتاب بومی																		
تهران - اسلامشهر - مرکزی	تهران - اسلامشهر - مرکزی	تهران - اسلامشهر - مرکزی	تهران	تهران	یک																		

شماره داوطلبی	گروه آزمایشی	دوره های روزانه / نوبت دوم	مجازی و پردیس / خودکاران و مازاد	بهرگان	دانشگاه فرهنگیان (مراکز تربیت معلم سابق)	رشته های پیام نور و فرهنگستان	وزنه فرهنگستان	نمای دوره ها
۱۴۳۱۳۲۷	علوم تجربی	مجاز	مجاز	غیرمجاز	مجاز	مجاز	مجاز	مجاز

دروس عمومی	زبان و ادبیات فارسی	زبان عربی	فرهنگ و معارف اسلامی	زبان خارجی
۲۹/۲	۲۸/۰	۵۳/۲	۲۴/۷	۳۰/۴
درصد نمره درس	زمن شناسی	ریاضیات	زیست شناسی	فیزیک
۰/۰	۳۰/۰	۴۶/۰	۷/۸	۲۲/۹
رتبه کلی در سهمیه				
۳۰۲۸۷				

وضعیت قبولی در آزمون سراسری ۹۸

مهندسی بهداشت حرفه‌ای و ایمنی کار | دانشگاه علوم پزشکی ساوه | روزانه



رتبه: ۲۱۹۴۲

قبولی: آموزش شیمی



شماره پرونده	نام خانوادگی و نام	جنس	شماره شناسنامه	سال تولد	دین	زبان خارجی	سهمیه نهایی	معلومات	نوع سوال آزمون																
۳۰۹۹۸۶۱	اسمعیلی - محمدجواد	مرد	۴۸۱۱۳۲۱۶۳	۱۳۸۵	اسلام	انگلیسی	منطقه ۲	---	۶-۳-۳																
<table border="1"> <tr> <th>عنوان دیپلم</th> <th>کد دیپلم</th> <th>سال اخذ دیپلم</th> <th>کد دانش آموزی</th> <th>کد منطقه اخذ دیپلم</th> <th>محل اخذ مدرک دیپلم</th> <th>محل اخذ مدرک سال یازدهم</th> <th>محل اخذ مدرک سال دهم</th> </tr> <tr> <td>علوم تجربی</td> <td>۱۱</td> <td>۱۳۹۹</td> <td>۴۸۱۱۳۲۱۶۳</td> <td>۱۲۲۱</td> <td>تهران - ری - مرکزی</td> <td>تهران - ری - مرکزی</td> <td>تهران - ری - مرکزی</td> </tr> </table>										عنوان دیپلم	کد دیپلم	سال اخذ دیپلم	کد دانش آموزی	کد منطقه اخذ دیپلم	محل اخذ مدرک دیپلم	محل اخذ مدرک سال یازدهم	محل اخذ مدرک سال دهم	علوم تجربی	۱۱	۱۳۹۹	۴۸۱۱۳۲۱۶۳	۱۲۲۱	تهران - ری - مرکزی	تهران - ری - مرکزی	تهران - ری - مرکزی
عنوان دیپلم	کد دیپلم	سال اخذ دیپلم	کد دانش آموزی	کد منطقه اخذ دیپلم	محل اخذ مدرک دیپلم	محل اخذ مدرک سال یازدهم	محل اخذ مدرک سال دهم																		
علوم تجربی	۱۱	۱۳۹۹	۴۸۱۱۳۲۱۶۳	۱۲۲۱	تهران - ری - مرکزی	تهران - ری - مرکزی	تهران - ری - مرکزی																		
<table border="1"> <tr> <th>محل تولد</th> <th>استان بومی</th> <th>ناحیه بومی</th> <th>کتاب بومی</th> </tr> <tr> <td>تهران - تهران - مرکزی</td> <td>تهران</td> <td>یک</td> <td>یک</td> </tr> </table>										محل تولد	استان بومی	ناحیه بومی	کتاب بومی	تهران - تهران - مرکزی	تهران	یک	یک								
محل تولد	استان بومی	ناحیه بومی	کتاب بومی																						
تهران - تهران - مرکزی	تهران	یک	یک																						

شماره داوطلبی	گروه آزمایشی	دوره های روزانه / نوبت دوم	مجازی و پردیس / خودگردان شهریه پرداز و دانشگاه آزاد اسلامی	دانشگاه فرهنگیان (مراکز تربیت معلم سابق) و دانشگاه شهید رجایی	رشته های پیام نور و غیر انتظامی (رشته)	نمای دوره ها
۱۴۷۶۹۵۸	علوم تجربی	مجاز	مجاز	مجاز	مجاز	مجاز

دروس عمومی	زبان و ادبیات فارسی	زبان عربی	فرهنگ و معارف اسلامی	زبان خارجی
۲۶/۷	۶۲/۷	۶۸/۰	۲۷/۸	۲۲/۹
درصد نمره درس	زمن شناسی	ریاضیات	زیست شناسی	فیزیک
۰/۰	۲۶/۷	۲۰/۸	۱۳/۸	۲۲/۹
نمره همترازی (ملاک معدل)				
۲۳/۴				

رتبه در سهمیه: ۲۱۹۴۲

وضعیت قبولی در آزمون سراسری ۱۳۹۹

آموزش شیمی - دانشگاه فرهنگیان تهران



رتبه: ۱۴۳۲۷

قبولی: پرستاری محمد رضا خدابخشی



شماره پرونده	نام خانوادگی و نام	جنس	شماره شناسنامه	سال تولد	دین	زبان خارجی	سهمیه نهایی	مطلوبت	نوع سوال آزمون
۳۱۰۳۵۸۷	خدابخشی - محمدرضا	مرد	۳۹۷۰۲۸۱۷۶۸	۱۳۸۰	اسلام	انگلیسی	منطقه ۲	---	۶-۳-۳
عنوان دیپلم	کد دیپلم	سال اخذ دیپلم	کد دانش آموزی دیپلم	کد منطقه اخذ دیپلم	محل اخذ مدرک دیپلم	محل اخذ مدرک سال یازدهم	محل اخذ مدرک سال دهم		
علوم تجربی	۱۱	۱۳۹۹	۳۹۷۰۲۸۱۷۶۸	۵۵۲۵	همدان - تویسرکان - مرکزی	همدان - تویسرکان - مرکزی	همدان - تویسرکان - مرکزی		
محل تولد	استان بومی	ناحیه بومی	قطب بومی						
همدان - تویسرکان - مرکزی	همدان	شش	سه						
پایرش رشته های با آزمون (پایرش بر اساس آزمون و سوابق تحصیلی)									
شماره دولتی	گروه آزمایشی	دوره های روزانه / نوبت دوم	مجازی، پردیس خودگردان شهریه بردار و دانشگاه آزاد اسلامی	دانشگاه فرهنگیان (مراکز تربیت معلم سابق) و دانشگاه شهید رجایی	رشته های پیام نور و غیر انتفاعی	دانشگاه آزاد اسلامی (به جز ۴ رشته)			
۱۸۵۸۴۹۱	علوم تجربی	مجاز	مجاز	مجاز	مجاز	مجاز			
دروس عمومی									
زبان و ادبیات فارسی		زبان عربی		فرهنگ و معارف اسلامی		زبان خارجی			
۱۴/۷		۵۳/۴		۶۴/۰		۱۲/۵			
دروس اختصاصی									
زمین شناسی		ریاضیات		زیست شناسی		فیزیک		شیمی	
۱۳/۴		۱۸/۹		۴۹/۴		۲۸/۸		۲۲/۹	
درصد نمره دروس		۱۳/۴		۴۹/۶		۲۸/۸		۲۳/۴	
نمره همتزاری (ملاک عمل)		۱۳/۴		۱۸/۹					

رتبه در سهمیه ۱۴۳۲۷

وضعیت قبولی در آزمون سراسری ۱۳۹۹

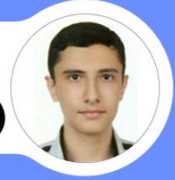
پرستاری - دانشگاه علوم پزشکی همدان / روزانه

بنیاد علمی و آموزشی شیعی



رتبه: ۲۲۴۲۷

قبولی: آموزش ابتدایی محمد عرفان ربیعی



شماره پرونده	نام خانوادگی و نام	جنس	شماره شناسنامه	سال تولد	دین	زبان خارجی	سهمیه نهایی	مطلوبت	نوع سوال آزمون
۳۲۱۶۳۱۲	ربیعی - محمد عرفان	مرد	۲۴۸۵۹۴۵۱	۱۳۸۰	اسلام	انگلیسی	منطقه ۱	---	۶-۳-۳
عنوان دیپلم	کد دیپلم	سال اخذ دیپلم	کد دانش آموزی دیپلم	کد منطقه اخذ دیپلم	محل اخذ مدرک دیپلم	محل اخذ مدرک سال یازدهم	محل اخذ مدرک سال دهم		
علوم تجربی	۱۱	۱۳۹۹	۲۴۸۵۹۴۵۱	۱۱۱۰	تهران - تهران - مرکزی	تهران - تهران - مرکزی	تهران - تهران - مرکزی		
محل تولد	استان بومی	ناحیه بومی	قطب بومی						
تهران - تهران - مرکزی	تهران	یک	یک						
پایرش رشته های با آزمون (پایرش بر اساس آزمون و سوابق تحصیلی)									
شماره دولتی	گروه آزمایشی	دوره های روزانه / نوبت دوم	مجازی، پردیس خودگردان شهریه بردار و دانشگاه آزاد اسلامی	دانشگاه فرهنگیان (مراکز تربیت معلم سابق) و دانشگاه شهید رجایی	رشته های پیام نور و غیر انتفاعی	دانشگاه آزاد اسلامی (به جز ۴ رشته)			
۱۴۶۳۹۱۹	علوم تجربی	مجاز	مجاز	مجاز	مجاز	مجاز			
دروس عمومی									
زبان و ادبیات فارسی		زبان عربی		فرهنگ و معارف اسلامی		زبان خارجی			
۱۲/۰		۳۶/۰		۴۵/۴		۳۷/۵			
دروس اختصاصی									
زمین شناسی		ریاضیات		زیست شناسی		فیزیک		شیمی	
۰/۰		۱۰/۰		۳۱/۴		۳/۵		۲/۰	
درصد نمره دروس		۰/۰		۳۱/۵		۳/۵		۲/۰	
نمره همتزاری (ملاک عمل)		۰/۰		۱۰/۰					

رتبه در سهمیه ۲۲۴۲۷

وضعیت قبولی در آزمون سراسری ۱۳۹۹

آموزش ابتدایی - دانشگاه فرهنگیان تهران

بنیاد علمی و آموزشی شیعی



رتبه: ۴۶۰۳

قبولی: پزشکی



محمدعلی طالبی فر

شماره پرونده	نام خانوادگی و نام	جنس	شماره شناسنامه	سال تولد	دین	زبان خارجی	سهمیه نهایی	مطلوبت	نوع سوال آزمون
۴۲۳۹۲۲۱	طالبی فر - محمدعلی	مرد	۳۹۸۱۳۷۹۴۸۸	۱۳۸۱	اسلام	انگلیسی	منطقه ۲	---	۶-۳-۳
عنوان دیپلم	کد دیپلم	سال اخذ دیپلم	کد دانش آموزی دیپلم	کد منطقه اخذ دیپلم	محل اخذ مدرک دیپلم	محل اخذ مدرک سال یازدهم	سهمیه نهایی	مطلوبت	نوع سوال آزمون
علوم تجربی	۱۱	۱۳۹۹	۳۹۸۱۳۷۹۴۸۸	۳۸۰۱	کرمان - کرمان - مرکزی	کرمان - کرمان - مرکزی	کرمان - کرمان - مرکزی	---	۶-۳-۳
محل تولد	استان بومی	ناحیه بومی	قطب بومی						
کرمان - زیند - مرکزی	کرمان	چهار	دو						
پایرش رشته های با آزمون (پایرش بر اساس آزمون و سوابق تحصیلی)									
شماره دولتی	گروه آزمایشی	دوره های روزانه / نوبت دوم	مجازی، پردیس خودگردان، شهریه بردار و دانشگاه آزاد اسلامی	دانشگاه فرهنگیان (مراکز تربیت معلم سابق) و دانشگاه شهید رجایی	رشته های پیام نور و غیر انتفاعی	دانشگاه آزاد اسلامی (به جز رشته)			
۱۷۲۳۰۳۹	علوم تجربی	مجاز	مجاز	مجاز	مجاز	مجاز			
دروس عمومی		زبان و ادبیات فارسی	زبان عربی	فرهنگ و معارف اسلامی	زبان خارجی				
درصد نمره درس		44/0	69/4	70/7	63/9				
دروس اختصاصی		زمین شناسی	ریاضیات	زیست شناسی	فیزیک	شیمی			
درصد نمره درس		0/0	44/5	54/7	28/8	40/0			
نمره همترازی (ملاک عمل)		0/0	44/5	55/0	28/8	40/8			

رتبه در سهمیه

۴۶۰۳

وضعیت قبولی در آزمون سراسری ۱۳۹۹

پزشکی - دانشگاه آزاد کرمان / آزاد

بنیاد علمی و آموزشی شیبی



رتبه: ۱۶۲۹۴

قبولی: پرستاری

منطقه دو

پرستاری

شماره پرونده	نام خانوادگی و نام	جنس	شماره شناسنامه	سال تولد	دین	زبان خارجی	سهمیه	مطلوبت	نوع سوال آزمون
۴۰۵۲۳۳۸	شیبیه - ملیکا	زن	۳۹۰۰۸۴۹۱۴۶	۷۹	اسلام	انگلیسی	منطقه ۲	-	۱۹/۱۰
عنوان دیپلم	کد دیپلم	سال اخذ دیپلم	کد دانش آموزی دیپلم	کد منطقه اخذ دیپلم	محل اخذ مدرک دیپلم	محل اخذ مدرک سال یازدهم	سهمیه نهایی	مطلوبت	نوع سوال آزمون
علوم تجربی	۱۱	۹۶	۳۹۰۰۸۴۹۱۴۶	۲۴۰۲	البرز - البرز - مرکزی	البرز - البرز - مرکزی	البرز	یک	۱۹/۱۰
محل تولد	استان بومی	ناحیه بومی	قطب بومی						
البرز - کرج - مرکزی	البرز	کرج	یک						
پایرش رشته های با آزمون (پایرش بر اساس آزمون و سوابق تحصیلی)									
شماره دولتی	گروه آزمایشی	دوره های روزانه / نوبت دوم	مجازی، پردیس خودگردان، شهریه بردار و دانشگاه آزاد اسلامی	دانشگاه فرهنگیان (مراکز تربیت معلم سابق) و دانشگاه شهید رجایی	رشته های پیام نور و غیر انتفاعی	دانشگاه آزاد اسلامی (به جز رشته)			
۱۹۲۶۰۲۴	علوم تجربی	مجاز	مجاز	مجاز	مجاز	مجاز			
دروس عمومی		زبان و ادبیات فارسی	زبان عربی	فرهنگ و معارف اسلامی	زبان خارجی				
درصد نمره درس		۵۲/۰	۴۸/۰	۸۴/۰	۲۸/۰				
دروس اختصاصی		زمین شناسی	ریاضیات	زیست شناسی	فیزیک	شیمی			
درصد نمره درس		۰/۰	۳۴/۸	۴۱/۳	۲۲/۱	۵۳/۰			

رتبه کل در سهمیه

۱۶۲۹۴

وضعیت قبولی در آزمون سراسری ۹۸

بنیاد پرستاری | دانشکده علوم پزشکی خمین | روزانه شیبی



رتبه: ۱۱۲۸۳

منطقه یک

مامایی

قبولی

	شماره پرونده	نام خانوادگی و نام	جنس	شماره شناسنامه	سال تولد	دین	زبان خارجی	سهمیه	معلولیت	نوع سوال	معدل کسب دیپلم																				
	۳۸۵۶۲۴۸	پیروزه - ملیکا	زن	۰۰۲۴۵۸۱۵۶	۸۰	اسلام	انگلیسی	منطقه ۱	-	۰۰/۰۰																					
	عنوان دیپلم	کد دانش آموزی	کد منطقه اخذ دیپلم	سال اخذ دیپلم	کد دانش آموزی دیپلم	محل اخذ مدرک سال دهم	محل تولد	استان بومی	ناحیه بومی	قطب بومی																					
علوم تجربی	۹۸	۲۴۵۸۱۵۶	۱۱	۱۱۰۵	تهران - مرکزی	تهران - مرکزی	تهران	تهران	تهران	یک	یک																				
شماره داوطلب	گروه آزمایشی	دوره های روزانه / نوبت دوم	بخاری و پردهس / خودگردان و مازاد	پهیمان	دانشگاه فرهنگیان (مراکز تربیت معلم سابق)	رشته های پیام نور و غیرانتفاعی	وزارت فرهنگیان	ناماس دوره تا	معدل	رتبه کل در سهمیه																					
۱۴۳۸۸۱	علوم تجربی	مجاز	مجاز	میرمجاز	مجاز	مجاز	مجاز	مجاز	۱۱۲۸۳																						
<table border="1"> <tr> <td>دروس عمومی</td> <td>زبان و ادبیات فارسی</td> <td>زبان عربی</td> <td>فرهنگ و معارف اسلامی</td> <td>زبان خارجی</td> </tr> <tr> <td>درصد نمره دروس</td> <td>۳۲/۰</td> <td>۴۲/۷</td> <td>۳۷/۴</td> <td>۸۶/۷</td> </tr> <tr> <td>دروس اختصاصی</td> <td>زمین شناسی</td> <td>ریاضیات</td> <td>زیست شناسی</td> <td>شیمی</td> </tr> <tr> <td>درصد نمره دروس</td> <td>۲/۷</td> <td>۳۶/۷</td> <td>۴۸/۴</td> <td>۴۷/۱</td> </tr> </table>												دروس عمومی	زبان و ادبیات فارسی	زبان عربی	فرهنگ و معارف اسلامی	زبان خارجی	درصد نمره دروس	۳۲/۰	۴۲/۷	۳۷/۴	۸۶/۷	دروس اختصاصی	زمین شناسی	ریاضیات	زیست شناسی	شیمی	درصد نمره دروس	۲/۷	۳۶/۷	۴۸/۴	۴۷/۱
دروس عمومی	زبان و ادبیات فارسی	زبان عربی	فرهنگ و معارف اسلامی	زبان خارجی																											
درصد نمره دروس	۳۲/۰	۴۲/۷	۳۷/۴	۸۶/۷																											
دروس اختصاصی	زمین شناسی	ریاضیات	زیست شناسی	شیمی																											
درصد نمره دروس	۲/۷	۳۶/۷	۴۸/۴	۴۷/۱																											
<p>وضعیت قبولی در آزمون سراسری ۹۸</p> <p>مامایی دانشگاه علوم پزشکی مازندران - ساری روزانه</p>																															



رتبه: ۱۹۴۰۴

قبولی: آموزش ابتدایی



شماره پرونده	نام خانوادگی و نام	جنس	شماره شناسنامه	سال تولد	دین	زبان خارجی	سهمیه نهایی	معلولیت	نوع سوال	معدل آزمون																									
۳۳۳۳۵۵۷	سعیدی مقدم - مهدی	مرد	۱۵۰۱۳۸۲۱۰	۱۳۸۱	اسلام	انگلیسی	منطقه ۱	-	۶-۳-۳																										
عنوان دیپلم	سال اخذ دیپلم	کد دانش آموزی	کد منطقه اخذ دیپلم	محل اخذ مدرک دیپلم	محل اخذ مدرک سال دهم	محل تولد	استان بومی	ناحیه بومی	قطب بومی																										
علوم تجربی	۱۱	۱۵۰۱۳۸۲۱۰	۱۱۱۰	تهران - مرکزی	تهران - مرکزی	تهران - مرکزی	تهران	تهران	تهران	یک																									
شماره داوطلب	گروه آزمایشی	دوره های روزانه / نوبت دوم	مجازی، پردیس خودگردان شهریه بردار و دانشگاه آزاد اسلامی	دانشگاه فرهنگیان (مراکز تربیت معلم سابق) و دانشگاه شهید رجایی	رشته های پیام نور و غیرانتفاعی	ناماس دوره تا	معدل	رتبه کل در سهمیه																											
۱۴۴۳۸۸۱	علوم تجربی	مجاز	مجاز	مجاز	مجاز	مجاز	مجاز	۱۹۴۰۴																											
<table border="1"> <tr> <td>دروس عمومی</td> <td>زبان و ادبیات فارسی</td> <td>زبان عربی</td> <td>فرهنگ و معارف اسلامی</td> <td>زبان خارجی</td> </tr> <tr> <td>درصد نمره دروس</td> <td>۹/۴</td> <td>۳۶/۰</td> <td>۵۷/۴</td> <td>۲۹/۲</td> </tr> <tr> <td>دروس اختصاصی</td> <td>زمین شناسی</td> <td>ریاضیات</td> <td>زیست شناسی</td> <td>فیزیک</td> </tr> <tr> <td>درصد نمره دروس</td> <td>۰/۰</td> <td>۵/۶</td> <td>۲۰/۰</td> <td>۵/۸</td> </tr> <tr> <td>نمره هنرزاری (ملاک عمل)</td> <td>۰/۰</td> <td>۵/۶</td> <td>۲۰/۱</td> <td>۵/۸</td> </tr> </table>											دروس عمومی	زبان و ادبیات فارسی	زبان عربی	فرهنگ و معارف اسلامی	زبان خارجی	درصد نمره دروس	۹/۴	۳۶/۰	۵۷/۴	۲۹/۲	دروس اختصاصی	زمین شناسی	ریاضیات	زیست شناسی	فیزیک	درصد نمره دروس	۰/۰	۵/۶	۲۰/۰	۵/۸	نمره هنرزاری (ملاک عمل)	۰/۰	۵/۶	۲۰/۱	۵/۸
دروس عمومی	زبان و ادبیات فارسی	زبان عربی	فرهنگ و معارف اسلامی	زبان خارجی																															
درصد نمره دروس	۹/۴	۳۶/۰	۵۷/۴	۲۹/۲																															
دروس اختصاصی	زمین شناسی	ریاضیات	زیست شناسی	فیزیک																															
درصد نمره دروس	۰/۰	۵/۶	۲۰/۰	۵/۸																															
نمره هنرزاری (ملاک عمل)	۰/۰	۵/۶	۲۰/۱	۵/۸																															
<p>رتبه در سهمیه</p> <p>وضعیت قبولی در آزمون سراسری ۱۳۹۹</p> <p>آموزش ابتدایی - دانشگاه فرهنگیان تهران</p>																																			



رتبه: ۴۷۸۸

قبولی: پزشکی

نگین ولی یاری



شماره پرونده	نام خانوادگی و نام	جنس	شماره شناسنامه	سال تولد	دین	زبان خارجی	سهمیه نهایی	مطلوبت	نوع سوال آزمون
۳۰۷۶۰۰۳	ولی یاری - نگین	زن	۴۴۰۰۳۲۷۶۹۸	۱۳۸۱	اسلام	انگلیسی	منطقه ۲	---	۶-۳-۳
عنوان دیپلم	کد دیپلم	سال اخذ دیپلم	کد دانش آموزی دیپلم	کد منطقه اخذ دیپلم	محل اخذ مدرک دیپلم	محل اخذ مدرک سال یازدهم	محل اخذ مدرک سال دهم		
علوم تجربی	۱۱	۱۳۹۹	۴۴۰۰۳۲۷۶۹۸	۵۷۱۱	زنجان - ابهر - مرکزی	زنجان - ابهر - مرکزی	زنجان - ابهر - مرکزی		
محل تولد	استان بومی	ناحیه بومی	قطب بومی						
زنجان - ابهر - مرکزی	زنجان	یک	یک						
پاییز رشته های با آزمون (پاییز بر اساس آزمون و سوابق تحصیلی)									
شماره دولتی	گروه آزمایشی	دوره های روزانه / نوبت دوم	مجازی، پردیس خودگردان شهریه پرداز و دانشگاه آزاد اسلامی	دانشگاه فرهنگیان (مراکز تربیت معلم سابق) و دانشگاه شهید رجایی	رشته های پیام نور و غیر انتفاعی (رشته)	دانشگاه آزاد اسلامی (به جز ۴ رشته)			
۱۵۹۵۸۴۰	علوم تجربی	مجاز	مجاز	مجاز	مجاز	مجاز			
دروس عمومی									
زبان و ادبیات فارسی		زبان عربی		فرهنگ و معارف اسلامی		زبان خارجی			
48/0		56/0		85/4		38/9			
دروس اختصاصی									
زمین شناسی		ریاضیات		زیست شناسی		فیزیک		شیمی	
0/0		54/5		49/4		51/8		25/8	
نمره همترازی (ملاک عمل)									
0/0		54/5		49/6		51/8		26/3	

۴۷۸۸

رتبه در سهمیه

وضعیت قبولی در آزمون سراسری ۱۳۹۹

پزشکی - دانشگاه علوم پزشکی جیرفت / شهریه پرداز

بنیاد علمی و آموزشی شیعی



رتبه: ۴۳۱۷

قبولی: پزشکی

نیایش مصلحی الاله گورابی



شماره پرونده	نام خانوادگی و نام	جنس	شماره شناسنامه	سال تولد	دین	زبان خارجی	سهمیه نهایی	مطلوبت	نوع سوال آزمون
۴۲۲۶۸۵۷	مصلحی الاله گورابی - نیایش	زن	۲۴۵۵۹۶۱۱	۱۳۸۰	اسلام	انگلیسی	منطقه ۲	---	۶-۳-۳
عنوان دیپلم	کد دیپلم	سال اخذ دیپلم	کد دانش آموزی دیپلم	کد منطقه اخذ دیپلم	محل اخذ مدرک دیپلم	محل اخذ مدرک سال یازدهم	محل اخذ مدرک سال دهم		
علوم تجربی	۱۱	۱۳۹۹	۲۴۵۵۹۶۱۱	۱۲۵۱	تهران - شهریار - مرکزی	تهران - شهریار - مرکزی	تهران - شهریار - مرکزی		
محل تولد	استان بومی	ناحیه بومی	قطب بومی						
تهران - تهران - مرکزی	تهران	یک	یک						
پاییز رشته های با آزمون (پاییز بر اساس آزمون و سوابق تحصیلی)									
شماره دولتی	گروه آزمایشی	دوره های روزانه / نوبت دوم	مجازی، پردیس خودگردان شهریه پرداز و دانشگاه آزاد اسلامی	دانشگاه فرهنگیان (مراکز تربیت معلم سابق) و دانشگاه شهید رجایی	رشته های پیام نور و غیر انتفاعی (رشته)	دانشگاه آزاد اسلامی (به جز ۴ رشته)			
۱۴۷۸۴۰۷	علوم تجربی	مجاز	مجاز	مجاز	مجاز	مجاز			
دروس عمومی									
زبان و ادبیات فارسی		زبان عربی		فرهنگ و معارف اسلامی		زبان خارجی			
36/0		68/0		62/7		72/0			
دروس اختصاصی									
زمین شناسی		ریاضیات		زیست شناسی		فیزیک		شیمی	
0/0		51/2		44/7		57/5		44/8	
نمره همترازی (ملاک عمل)									
0/0		51/2		44/9		57/5		45/7	

۴۳۱۷

رتبه در سهمیه

وضعیت قبولی در آزمون سراسری ۱۳۹۹

پزشکی - دانشگاه علوم پزشکی شاهرود / شهریه پرداز

بنیاد علمی و آموزشی شیعی