

سوالات احتمالی

خرداد ماه

نهایی  
امتحان



ویژه دووازد همی ها



نام درس:



علوم اجتماعی

جهت آمادگی در امتحانات نهایی



Alirezashafiei\_konkooor

کانال تلگرام



t.me/moshaverehtahsili

قراره کاری کنیم هیچکس امسال پشت کنکور نمونه

# نه به پشت کنکور هوندن

رایگان

رایگان

خدمات رایگان بنیاد برای زمان باقی مانده تا کنکور

۲ LIVE های پیش بین سوالات امتحان نهایی

کلاس های آمادگی امتحان نهایی

پیش بین سوالات امتحان نهایی  
توسط بهترین اساتید کشور

در صفحه  
آپارات

[www.aparat.com/alirezashafiei/live](https://www.aparat.com/alirezashafiei/live)

۱ سوالات احتمالی امتحان نهایی

صد درصد تضمینی و رایگان

به همراه پاسخ تشریحی  
همین چند صفحه رو بخون  
امتحان تو رو ۲۰ بگیر

۴ همایش های جمع بندی دوپینگ

لایو های پیش بین سوالات کنکور

توسط بهترین اساتید کشور

در صفحه  
آپارات

[www.aparat.com/alirezashafiei/live](https://www.aparat.com/alirezashafiei/live)

جمع بندی خلاصه و مفید

۳ صفحات طلایی کنکور سراسری

یه جزوه خلاصه و مفید که

صفحات و مباحثی که در کنکور

از آن ها سوال مطرح میشود را

پیش بینی کرده است

۶ LIVE آموزش انتخاب رشته

اصول و نجات دهنده

خیلی ها از سوال می پرسن؟ با چه رتبه ای

میتونیم تو رشته رو یا ایمون قبول بشیم؟

جواب من: مهم نیست رتبه چند همیشه مهم اینه

چه کسی برات انتخاب رشته کنه!!!

۵ تحلیل کنکور برگزار شده هر روز

بعد از برگزاری هر کنکور

سوالاتش رو به کمک بهترین اساتید

تحلیل میکنیم که ۳۰ درصد آن

در کنکور شما تکرار خواهد شد

رایگان

جهت رزرو، آگاہی و دریافت خدمات رایگان بالا  
عدد ۲ را به ۱۰۰۰۰۷۰۰۷ پیامک کنید

رایگان

# نه به پشت کنکور هوندن

رایگان

رایگان

## برنامه امتحانات پیش بین سوالات امتحان نهایی

درس	تاریخ	روز	ساعت	رشته
دین و زندگی	۲۹ اردیبهشت	جمعه	۱۹:۰۰	تمامی رشته ها
تاریخ	۳۱ اردیبهشت	یکشنبه	۱۷:۰۰	انسانی
فیزیک	۳۱ اردیبهشت	یکشنبه	۱۹:۰۰	ریاضی و تجربی
فارسی	۳ خرداد	چهارشنبه	۱۷:۰۰	تمامی رشته ها
ریاضی	۵ خرداد	جمعه	۱۷:۰۰	تجربی
هندسه	۵ خرداد	جمعه	۱۹:۰۰	ریاضی
جامعه شناسی	۶ خرداد	شنبه	۱۷:۰۰	انسانی
زبان انگلیسی	۸ خرداد	دوشنبه	۱۷:۰۰	تمامی رشته ها
فلسفه	۹ خرداد	سه شنبه	۱۹:۰۰	انسانی
شیمی	۱۰ خرداد	چهارشنبه	۱۷:۰۰	ریاضی و تجربی
علوم و فنون ادبی	۱۲ خرداد	جمعه	۱۷:۰۰	انسانی
زیست	۱۳ خرداد	شنبه	۱۷:۰۰	تجربی
حسابان	۱۴ خرداد	یکشنبه	۱۷:۰۰	ریاضی
سلامت و بهداشت	۱۷ خرداد	چهارشنبه	۱۷:۰۰	تمامی رشته ها
گسسته	۱۹ خرداد	جمعه	۱۷:۰۰	ریاضی
ریاضی و آمار	۲۰ خرداد	شنبه	۱۷:۰۰	انسانی
عربی	۲۲ خرداد	دوشنبه	۱۷:۰۰	تمامی رشته ها
علوم اجتماعی	۲۴ خرداد	چهارشنبه	۱۷:۰۰	ریاضی و تجربی
جغرافیا	۲۴ خرداد	چهارشنبه	۱۹:۰۰	انسانی

رایگان

جهت رزرو، آگاهی و دریافت خدمات رایگان بالا  
عدد ۲ رابه ۷۰۰۷۰۰۰۰ پیامک کنید

رایگان

۱. در عبارات زیر موارد صحیح و غلط را مشخص کنید.

الف) برخی پیامدهای کنش، ارادی‌اند که این دسته پیامدها، خودشان کنش هستند. (۰/۵)

پاسخ: صحیح

ب) افراد با عمل کردن بر اساس ارزش‌ها و هنجارها، موجب تداوم و استمرار آن‌ها می‌شوند. (۰/۵)

پاسخ: صحیح

ج) جامعه بدون فرهنگ وجود ندارد ولی فرهنگ بدون جامعه پدید می‌آید. (۰/۵)

پاسخ: غلط

د) موقعیت اجتماعی افراد صرفاً تابع مشاغل آن‌هاست. (۰/۵)

پاسخ: غلط

ه) از کارکردهای مهم خانواده تأمین جمعیت است. (۰/۵)

پاسخ: صحیح

۲. در عبارات زیر موارد صحیح و غلط را مشخص کنید.

الف) بسته‌شدن ناخودآگاه چشم در مواجهه با خطر، کنش فردی محسوب می‌شود. (۰/۵)

پاسخ: غلط

ب) آداب و رسوم عروسی و عزاداری، از مصادیق فرهنگ به شمار می‌آید. (۰/۵)

پاسخ: صحیح

ج) هر جامعه‌ای بر اساس هویت خود، با طبیعت و بدن آدمی تعامل می‌کند. (۰/۵)

پاسخ: صحیح

د) در نخستین رویارویی‌ها، قدرت اقتصادی و فرهنگی جوامع غربی، جوامع اسلامی را به خودباختگی فرهنگی دچار ساخت. (۰/۵)

پاسخ: غلط

۳. در عبارات زیر موارد صحیح و غلط را مشخص کنید.

الف) پیامدهای غیرارادی کنش قطعی هستند ولی پیامدهای ارادی احتمالی‌اند. (۰/۵)

پاسخ: صحیح

ب) اگر کنش اجتماعی نباشد، هیچ هنجاری شکل نمی‌گیرد. (۰/۵)

پاسخ: صحیح

ج) فرصت‌ها و محدودیت‌های اجتماعی هیچ رابطه‌ای با هم ندارند. (۰/۵)

پاسخ: غلط

د) تحولات فرهنگی می‌تواند مثبت یا منفی باشد. (۰/۵)

پاسخ: صحیح

۴. در عبارات زیر موارد صحیح و غلط را مشخص کنید.

الف) کنش اجتماعی فقط در حضور فیزیکی دیگران صورت می‌گیرد. (۰/۵)

پاسخ: غلط

ب) عصبانی شدن انسان بر اثر ترشح بیش از اندازه غده تیروئید، نشانگر ارتباط بین بعد جسمانی و بعد نفسانی هویت است. (۰/۵)

پاسخ: صحیح

ج) تحول جامعه جاهلی به جامعه نبوی، تحول فرهنگی منفی است. (۰/۵)

پاسخ: غلط

د) نظریه پردازان غربی طی قرن بیستم، جهانی شدن همه فرهنگ‌ها را سرنوشت مشترک و حتمی بشریت می‌دانستند. (۰/۵)

پاسخ: غلط

۵. در عبارات زیر موارد صحیح و غلط را مشخص کنید.

الف) پیامدهای غیرارادی کنش احتمالی هستند؛ یعنی ممکن است انجام بشوند یا نشوند. (۰/۵)

پاسخ: غلط

ب) «یک انسان باتقوا جهانی را تغییر می‌دهد.» نشانگر تأثیر بعد نفسانی بر اجتماعی است. (۰/۵)

پاسخ: صحیح

ج) در همه کشورها رتبه‌بندی مشاغل وجود دارد، و این رتبه‌بندی در همه‌جا یکسان است. (۰/۵)

پاسخ: غلط

د) هویت فرهنگی جامعه در پرتو هویت اجتماعی افراد و متناسب با آن شکل می‌گیرد. (۰/۵)

پاسخ: غلط

۶. در عبارات زیر موارد صحیح و غلط را مشخص کنید.

الف) بسته شدن ناخودآگاه چشم در مواجهه با خطر کنش محسوب می‌شود. (۰/۵)

پاسخ: غلط

ب) کنش اجتماعی تنها در صورت حضور فیزیکی دیگران صورت می‌گیرد. (۰/۵)

پاسخ: غلط

ج) جامعه و فرهنگ فقط یک شکل دارد. (۰/۵)

پاسخ: غلط

د) مرز و محدوده فرهنگ آرمانی و فرهنگ واقعی بر اساس تفکر مردم تغییر می‌کند. (۰/۵)

پاسخ: غلط

۷. در عبارات زیر موارد صحیح و غلط را مشخص کنید.

الف) فرصت‌ها و محدودیت‌های جامعه به یکدیگر وابسته نیستند و بدون یکدیگر محقق می‌شوند. (۰/۵)

پاسخ: غلط

ب) خانواده، اولین و مهم‌ترین آشنایی‌های فرد با جامعه‌ای که در آن متولد می‌شود را فراهم می‌کند. (۰/۵)

پاسخ: صحیح

ج) ابداعات و نوآوری‌های مثبت و منفی افراد جامعه یکی از علل درونی تحولات فرهنگی است. (۰/۵)

پاسخ: صحیح

د) نظام سیاسی اگر به ارزش‌های فرهنگی جامعه وفادار بماند، با استفاده از مدیریت سیاسی خود، به بسط و توسعه فرهنگ کمک می‌کند. (۰/۵)

پاسخ: صحیح

ه) شناخت فرهنگ، پذیرش و عمل به آن صرفاً از عهده افراد و اعضای جامعه برمی‌آید. (۰/۵)

پاسخ: صحیح

۸. در عبارات زیر موارد صحیح و غلط را مشخص کنید.

الف) فردی که از خطر می‌گریزد کنشی انجام نداده؛ زیرا عمل او از روی اضطرار است. (۰/۵)

پاسخ: غلط

ب) موقعیت اجتماعی افراد صرفاً تابع مشاغل آن‌هاست. (۰/۵)

پاسخ: غلط

ج) هویت فرهنگی جامعه گسترده‌تر از هویت اجتماعی افراد است. (۰/۵)

پاسخ: صحیح

د) هویت ایرانی قبل از ظهور اسلام، هویتی توحیدی، دینی و در مواردی آمیخته با اساطیر بود. (۰/۵)

پاسخ: صحیح

۹. در عبارات زیر موارد صحیح و غلط را مشخص کنید.

الف) لیبرالیسم به معنای مباح دانستن همه امور برای انسان ها است. (۰/۵)

پاسخ: صحیح

ب) در نظام جمهوری اسلامی قوانین و مقررات بر اساس احکام الهی و اسلامی تعیین می گردند. (۰/۵)

پاسخ: صحیح

ج) فرهنگ آموختنی است و از راه آموزش و تربیت از نسلی به نسل دیگر منتقل می شود. (۰/۵)

پاسخ: صحیح

د) رفاهی که از درآمدهای نفتی به وجود می آید، پایدار است. (۰/۵)

پاسخ: غلط

۱۰. جاهای خالی را با عبارات مناسب پر کنید.

الف) کنش ها ممکن است با اشتیاق یا از روی اضطرار انجام شوند اما در هر حال ..... (۰/۵)

پاسخ: ارادی اند

ب) شیوه انجام کنش اجتماعی، ..... است که مورد قبول افراد جامعه قرار گرفته است. (۰/۵)

پاسخ: هنجار اجتماعی

ج) فرد با آموزش های اساسی و ماندگاری که در ..... می بیند، اولین و مهم ترین آشنایی ها را با جامعه خود پیدا می کند. (۰/۵)

پاسخ: خانواده

د) ایرانیان پس از آشنایی با اسلام، عناصر ..... و اساطیری خود را کنار گذاشتند. (۰/۵)

پاسخ: مشرکانه

ه) قدرتی که با مقبولیت همراه باشد و به صورت رسمی پذیرفته شده باشد، ..... نامیده می شود. (۰/۵)

پاسخ: اقتدار

۱۱. جاهای خالی را با عبارات مناسب پر کنید.

الف) قرار گرفتن بر سر دوراهی، یکی از ویژگی های کنش را نشان می دهد. آن ویژگی، ..... بودن کنش است. (۰/۵)

پاسخ: ارادی

ب) ارزش ها و هنجارهای اجتماعی از طریق ..... تحقق می یابند. (۰/۵)

پاسخ: کنش اجتماعی

ج) امر به معروف و نهی از منکر از جمله راهکارهای اسلام برای ..... و کنترل اجتماعی است. (۰/۵)

پاسخ: جامعه پذیری

د) اگر فرهنگی که اعتبار اجتماعی خود را از دست می دهد، فرهنگ حق باشد و جهت تغییرات به سوی فرهنگ باطل باشد، تحول فرهنگی ..... است. (۰/۵)

پاسخ: منفی

۱۲. جاهای خالی را با عبارات مناسب پر کنید.

الف) از جمله راهکارهای اسلام برای جامعه پذیری و کنترل اجتماعی ..... و ..... است. (۰/۵)

پاسخ: امر به معروف - نهی از منکر

ب) علل تحولات فرهنگی به دو دسته ..... و ..... تقسیم می شود. (۰/۵)

پاسخ: درونی - بیرونی

ج) تحول جامعه جاهلی به نبوی، تحول فرهنگی ..... و تحول جامعه نبوی به اموی تحول فرهنگی ..... است. (۰/۵)

پاسخ: مثبت - منفی

د) بازگشت ایران به اسلام، بازگشت به هویت ..... و ..... خویش بود. (۰/۵)

پاسخ: توحیدی - معنوی

۱۳. جاهای خالی را با عبارات مناسب پر کنید.

الف) آن بخش از فرهنگ که مردم به آن عمل می کنند ..... نام دارد. (۰/۵)

پاسخ: فرهنگ واقعی

ب) هر جامعه‌ای بر اساس ..... با طبیعت و بدن آدمی تعامل می کند. (۰/۵)

پاسخ: هویت خود

ج) جامعه‌ای که روش‌های مناسبی برای ..... نداشته باشد، در معرض آسیب‌های بیشتری قرار می گیرد و دوام و بقای آن تهدید می شود. (۰/۵)

پاسخ: کنترل اجتماعی

د) فرهنگ اساطیری و فرهنگ ..... آدمی را از حقیقت جهان و حقیقت خود بیگانه می کند. (۰/۵)

پاسخ: دنیوی

عامل اصلی هویت‌یابی افراد و جوامع غربی ..... است. (۰/۵)

پاسخ: سرمایه‌داری

۱۴. جاهای خالی را با عبارات مناسب پر کنید.

الف) مرز و محدوده فرهنگ آرمانی و فرهنگ واقعی بر اساس ..... تغییر می کند. (۰/۵)

پاسخ: عمل مردم

ب) در جامعه قبیله‌ای، هویت اجتماعی افراد اغلب بر اساس ..... در قبیله مشخص می شود. (۰/۵)

پاسخ: جایگاه افراد

ج) جامعه‌ای که روش‌های مناسبی برای ..... نداشته باشد، در معرض آسیب‌های بیشتری قرار می گیرد. (۰/۵)

پاسخ: کنترل اجتماعی

د) هویت ایرانی قبل از ظهور اسلام، هویتی توحیدی، دینی و در مواردی آمیخته با ..... بود. (۰/۵)

پاسخ: اساطیر

۱۵. جاهای خالی را با عبارات مناسب پر کنید.

الف) پیامدهای غیرارادی کنش ..... هستند ولی پیامدهای ارادی کنش ..... هستند. (۰/۵)

پاسخ: حتمی (قطعی) - احتمالی (امکانی)

ب) اگر ..... نباشد، هیچ هنجاری شکل نمی گیرد و هیچ یک از ..... مانند عدالت، امنیت محقق نمی شوند. (۰/۵)

پاسخ: کنش - ارزش‌ها

ج) جامعه مانند ..... و فرهنگ مانند ..... است. (۰/۵)

پاسخ: جسم - روح

د) در جامعه دینی، هویت اجتماعی افراد بر اساس ..... و ..... تعیین می شود که آن دین محترم می شمارد. (۰/۵)

پاسخ: عقاید - ارزش‌ها

ه) تحرک اجتماعی گاه درون ..... و گاه ..... اتفاق می افتد. (۰/۵)

پاسخ: یک نسل - در دو نسل

۱۶. جاهای خالی را با عبارات مناسب پر کنید.

الف) یک انسان باتقوا جهانی را تغییر می دهد. این جمله نشانگر رابطه هویت ..... بر هویت اجتماعی است. (۰/۵)

پاسخ: نفسانی

ب) افراد در بدو تولد، هویت اجتماعی ..... خود را به صورت انفعالی می پذیرند. (۵/۵)

پاسخ: انتسابی

ج) جامعه ایران با بازگشت به هویت اسلامی خود به قلب تپنده ..... تبدیل شد. (۵/۵)

پاسخ: بیداری اسلامی

د) کسانی که توان تأثیرگذاری بیشتری بر اراده دیگران دارند، از ..... بیشتری برخوردارند. (۵/۵)

پاسخ: قدرت اجتماعی

۱۷. جاهای خالی را با عبارات مناسب پر کنید.

الف) هر جامعه‌ای بر اساس ..... ، با طبیعت و بدن آدمی تعامل می کند. (۵/۵)

پاسخ: هویت خود

ب) افراد در بدو تولد، هویت اجتماعی ..... خود را به صورت انفعالی می پذیرند. (۵/۵)

پاسخ: انتسابی

ج) فرهنگ اساطیری و فرهنگ ..... آدمی را از حقیقت جهان و حقیقت خود بیگانه می کنند. (۵/۵)

پاسخ: دنیوی

د) در دیدگاه مستشرقان هویت فرهنگی جوامع اسلامی، توحیدی یا ..... نیست، بلکه دنیوی است. (۵/۵)

پاسخ: اساطیری

۱۸. جاهای خالی را با عبارات مناسب پر کنید.

الف) خردترین پدیده اجتماعی که سایر پدیده‌های اجتماعی آثار و پیامدهای آن هستند را ..... می نامند. (۵/۵)

پاسخ: کنش اجتماعی

ب) دانشمندان علوم سیاسی از نارضایتی مردم از نظام سیاسی لیبرال دموکراسی با عنوان ..... یاد کرده‌اند. (۵/۵)

پاسخ: پارادوکس دموکراسی

ج) دو ابزار مهم برای شناخت عقاید و ارزش‌ها ..... و ..... است. (۵/۵)

پاسخ: عقل - وحی

د) کارمند یک اداره وقتی مدیر بخشی از آن اداره می شود، تحرک اجتماعی ..... داشته است. (۵/۵)

پاسخ: صعودی

ه) در جامعه سرمایه‌داری هویت اشخاص بر مبنای ..... شناخته می شود. (۵/۵)

پاسخ: ثروت (توان اقتصادی، سرمایه)

۱۹. سوالات چهارگزینه‌ای:

الف) عبارت‌های زیر بیانگر کدام ویژگی کنش است؟ (۵/۵)

- وقتی برای اولین بار برای استفاده از یک کالای پیچیده به دفترچه راهنمای آن مراجعه می کنیم،

- فرار گرفتن بر سر دوراهی

(۱) ارادی بودن - هدفدار بودن

(۲) معنادار بودن - هدفدار بودن

(۳) معنادار بودن - آگاهانه بودن

(۴) آگاهانه بودن - ارادی بودن

پاسخ: گزینه «۴» - آگاهانه بودن - ارادی بودن

ب) کدام گزینه تأثیر ابعاد هویتی مثال‌های زیر را به درستی نشان می دهد؟ (۵/۵)

«جهان اجتماعی مانع شکوفایی برخی اخلاقیات می شود.»



«برخی بیماری‌های جسمانی به کمک قوای روانی درمان می‌شوند.»

- (۱) نفسانی بر اجتماعی - نفسانی بر جسمانی  
 (۲) اجتماعی بر نفسانی - نفسانی بر جسمانی  
 (۳) اجتماعی بر نفسانی - نفسانی بر اجتماعی  
 (۴) نفسانی بر اجتماعی - جسمانی بر نفسانی

پاسخ: گزینه «۲» - اجتماعی بر نفسانی - نفسانی بر جسمانی

- (ج) هویت فرهنگی جامعه بر اساس ..... اجتماعی آن شکل می‌گیرد. (۰/۵)  
 عقاید و ارزش‌های  
 ارزش‌ها و هنجارهای

پاسخ: گزینه «۲» - عقاید و ارزش‌های

(د) در نخستین رویارویی‌ها قدرت ..... و ..... جوامع غربی، جوامع اسلامی را به خودباختگی فرهنگی دچار ساخت. (۰/۵)

- (۱) اقتصادی و سیاسی  
 (۲) اقتصادی و سیاسی  
 (۳) فرهنگی و سیاسی  
 (۴) اقتصادی و نظامی  
 سیاسی و نظامی

پاسخ: گزینه «۴» - سیاسی و نظامی

- (ه) در چه صورت فرهنگ، گسترش بیشتری می‌یابد؟ (۰/۵)  
 دینی باشد  
 (۱) حاملان و عاملان آن، بیشتر باشند  
 (۲) حاملان و عاملان آن، کمتر باشند  
 (۳) بعد اقتصادی مطلوبی داشته باشد  
 (۴) دنیوی باشد

پاسخ: گزینه «۱» - حاملان و عاملان آن، بیشتر باشند

## ۲۰. سوالات چهارگزینه‌ای:

(الف) کدام گزینه در مورد پیامدهای ارادی و غیرارادی کنش صحیح است؟ (۱/۰/۵) پیامدهای ارادی کنش، قطعی و حتمی‌اند اما پیامدهای غیرارادی کنش، احتمالی‌اند.

- (۱) پیامدهای ارادی، کنش نیستند بلکه نتیجه طبیعی کنش‌اند.  
 (۲) پیامدهای غیرارادی، کنش هستند؛ یعنی حتماً انجام می‌شوند.  
 (۳) عوض شدن هوای کلاس بعد از بازکردن پنجره، پیامد ارادی کنش است.  
 (۴) پیامدهای غیرارادی کنش قطعاً هستند؛ یعنی حتماً انجام می‌شوند.

پاسخ: گزینه «۴» - پیامد غیرارادی

(ب) عبارت زیر نشانگر رابطه میان کدام یک از ابعاد هویت بر یکدیگر است؟ (۰/۵)

«یک انسان باتقوا، جهانی را تغییر می‌دهد.»

- (۱) جسمانی بر نفسانی  
 (۲) نفسانی بر اجتماعی  
 (۳) جسمانی بر اجتماعی  
 (۴) اجتماعی بر نفسانی

پاسخ: گزینه «۲» - نفسانی بر اجتماعی

(ج) اگر شخصی شغل خود را تغییر دهد اما شغل جدید، موقعیت اجتماعی او را تغییر ندهد، تحرک اجتماعی ..... دارد. (۰/۵)

- (۱) میان نسلی نزولی  
 (۲) افقی  
 (۳) درون نسلی صعودی  
 (۴) نزولی

پاسخ: گزینه «۲» - افقی

- (د) هویت فرهنگی جامعه بر اساس ..... آن شکل می‌گیرد. (۰/۵)  
 هنجارها و عقاید  
 هنجارها و نمادهای

پاسخ: گزینه «۳» - عقاید و ارزش‌ها

۲۱. سوالات چهارگزینه‌ای:

- الف) کدام یک از موارد زیر کنش محسوب می‌شود؟ (۰/۵)  
 گردش خون  
 بستن ناخودآگاه چشم موقع ترس

پاسخ: گزینه «۳» - سخن گفتن

- ب) شیوه انجام کنش اجتماعی است که مورد قبول افراد و جوامع قرار گرفته است. (۰/۵)  
 پدیده‌های اجتماعی  
 جامعه‌پذیری

پاسخ: گزینه «۱» - هنجار اجتماعی

- ج) هرچه حاملان و عاملان یک فرهنگ بیشتر باشد، چه تأثیری بر آن فرهنگ دارد؟ (۰/۵)  
 (۱) فرهنگ متزلزل می‌شود.  
 (۲) فرهنگ گسترش پیدا می‌کند.  
 (۳) فرهنگ عقب‌مانده‌تر می‌شود.  
 (۴) به ضدفرهنگ تبدیل می‌شود.

پاسخ: گزینه «۲» - فرهنگ گسترش پیدا می‌کند.

- د) نظام سیاسی بر مبنای حاکمیت اکثریت مردم بر اساس خواست و میل خودشان چه نام دارد؟ (۰/۵)  
 دموکراسی  
 آرمانگرا

پاسخ: گزینه «۲» - دموکراسی

۲۲. سوالات چهارگزینه‌ای:

- الف) «شیوه انجام کنش اجتماعی که مورد قبول افراد جامعه قرار گرفته است» ..... نام دارد. (۰/۵)  
 پدیده اجتماعی  
 کنترل اجتماعی

پاسخ: گزینه «۱» - هنجار اجتماعی

- ب) پیامبران و اولیای الهی نیز از دیرباز درباره بُعد ..... هويت فردی و اجتماعی انسان‌ها سخن گفته‌اند. (۰/۵)  
 دینی و فطری  
 دینی و غریزی

پاسخ: گزینه «۳» - الهی و فطری

- ج) جوامع اسلامی در مواجهه با امپراتوری‌های یونان و روم، چه عناصری از این دو فرهنگ را نپذیرفتند؟ (۰/۵)  
 مشرکانه  
 مسیحی

پاسخ: گزینه «۲» - مشرکانه

- د) در دسته‌بندی فارابی از نظام سیاسی، جامعه‌ای که بر اساس قوانین الهی شکل می‌گیرد چه نامیده می‌شود؟ (۰/۵)  
 جمهوری  
 مدینه فاسقه

پاسخ: گزینه «۱» - مدینه فاضله

۲۳. سوالات چهارگزینه‌ای:

الف) کدام یک از گزینه‌های زیر در ارتباط با هویت متغیر انسان درست است؟ (۵/۰)

(۱) نژاد - مکان تولد - کارمند

(۲) شغل - رنگ پوست - راستگویی

(۳) ورزشکار - رنگ چشم - موقعیت اجتماعی

(۴) فوتبالیست - خوش اخلاق - شاگرد ممتاز

پاسخ: گزینه «۴» - فوتبالیست - خوش اخلاق - شاگرد ممتاز

ب) نظریه پردازان غربی طی قرن بیستم، ..... شدن همه فرهنگ‌ها را سرنوشت مشترک و حتمی بشریت می‌دانستند. (۵/۰)

(۱) غربی (۲)

(۳) دینی و معنوی (۴)

دنیوی

متجدد

پاسخ: گزینه «۲» - دنیوی

(۱) جمهوری (۲)

(۳) دموکراسی (۴)

ج) به معنای مباح دانستن همه امور برای انسان‌هاست. (۵/۰)

لیبرال دموکراسی

لیبرالیسم

پاسخ: گزینه «۴» - لیبرالیسم

(۱) پذیرفتن (۲)

(۳) عمل کردن (۴)

د) کدام یک از گزینه‌های زیر راه گسترش فرهنگ نیست؟ (۵/۰)

شناختن

اصلاح کردن

پاسخ: گزینه «۴» - اصلاح کردن

۲۴. سوالات چهارگزینه‌ای:

(۱) ارزش اجتماعی (۲)

(۳) نقش اجتماعی (۴)

الف) شیوه انجام کنش اجتماعی که مورد قبول افراد جامعه قرار گرفته است، را ..... می‌گویند. (۵/۰)

هنجار اجتماعی

جامعه‌پذیری

پاسخ: گزینه «۲» - هنجار اجتماعی

(۱) الهی و فطری (۲)

(۳) انسانی (۴)

ب) پیامبران و اولیای الهی در مورد کدام بعد هویت انسان‌ها سخن گفته‌اند؟ (۵/۰)

نفسانی

دینی و معنوی

پاسخ: گزینه «۱» - الهی و فطری

ج) هر جامعه‌ای روش‌های «تبلیغ و اقناع، تشویق و پاداش، تنبیه و مجازات» را برای ..... به کار می‌گیرد. (۵/۰)

(۱) آموزش مناسب شهروندی

(۲) پیشگیری از کجروی اجتماعی

(۳) ایجاد تنوع گروه‌های فرهنگی

(۴) ایجاد فرهنگ واحد و یکسان

پاسخ: گزینه «۲» - پیشگیری از کجروی اجتماعی

(۱) خودباختگی (۲)

(۳) آشوب اجتماعی (۴)

د) اگر جامعه‌ای در تعامل با جوامع دیگر به مرور زمان، به عقاید و ارزش‌های خود پشت کند، دچار ..... می‌شود. (۵/۰)

فرهنگ جدید

تحول فرهنگی

پاسخ: گزینه «۴» - تحول فرهنگی

## ۲۵. سوالات چهارگزینه‌ای:

الف) کدام گزینه به تفاوت ارزش‌های اجتماعی و هنجارهای اجتماعی اشاره دارد؟ (۱/۵) هنجارها از جنس هدف و مقصود هستند و ارزش‌ها از جنس وسیله و راه رسیدن به اهداف

(۲) ارزش‌ها شیوه انجام کنش‌های اجتماعی هستند و هنجارها پدیده‌های مطلوب که مورد توجه و پذیرش‌اند.

(۳) ارزش‌ها از جنس هدف و مقصود هستند و هنجارها از جنس وسیله و راه رسیدن به ارزش‌ها

(۴) هنجارها و ارزش‌ها از طریق کنش اجتماعی تحقق می‌یابند اما راه رسیدن به اهداف نیستند.

پاسخ: گزینه «۳» - ارزش‌ها از جنس هدف و مقصود هستند و هنجارها از جنس وسیله و راه رسیدن به ارزش‌ها

ب) نوع هر یک از ویژگی‌های هویتی را مشخص کنید. (کارمند - راستگویی) (۵/۵) (۱) اکتسابی، ثابت، فردی - انتسابی، فردی، ثابت (۲) اجتماعی، متغیر، اکتسابی - فردی، اکتسابی، متغیر

(۳) انتسابی، متغیر، اجتماعی - اکتسابی، متغیر، اجتماعی (۴) اکتسابی، متغیر، فردی - فردی، متغیر، اکتسابی

پاسخ: گزینه «۲» - اجتماعی، متغیر، اکتسابی - فردی، اکتسابی، متغیر

ج) نظریه‌پردازان غربی طی قرن بیستم، ..... شدن همه فرهنگ‌ها را سرنوشت مشترک و حتمی بشریت می‌دانستند. (۵/۵) (۱) غربی (۲) دنیوی اساطیری (۳) توحیدی (۴)

پاسخ: گزینه «۲» - دنیوی

د) فارابی از جوامعی که آرمان‌ها و ارزش‌هایشان الهی و عقلانی نباشد به چه عنوان یاد می‌کند؟ (۵/۵) (۱) جاهله (۲) فاضله جمهوری (۳) فاسقه (۴)

پاسخ: گزینه «۱» - جاهله

## ۲۶. سوالات چهارگزینه‌ای:

الف) عوض شدن هوای کلاس، بعد از باز کردن پنجره، ..... کنش است. (۵/۵) (۱) پیامد غیرارادی (۲) ویژگی آگاهانه بودن (۳) پیامد ارادی (۴) ویژگی معنادار بودن

پاسخ: گزینه «۱» - پیامد غیرارادی

ب) کدام گزینه ویژگی هویتی «گروه خونی» و «دانش‌آموز بودن» را به درستی نشان می‌دهد؟ (۱/۵) (۱) انتسابی، فردی و متغیر - اکتسابی، اجتماعی و متغیر (۲) انتسابی، فردی و ثابت - اکتسابی، اجتماعی و متغیر

(۳) اکتسابی، فردی و متغیر - انتسابی، اجتماعی و متغیر (۴) اکتسابی، فردی و ثابت - انتسابی، اجتماعی و متغیر

پاسخ: گزینه «۲» - انتسابی، فردی و ثابت - اکتسابی، اجتماعی و متغیر

ج) فرد با آموزش‌های اساسی و ماندگاری که در ..... می‌بیند اولین و مهم‌ترین آشنایی‌ها را با جامعه‌ای که در آن متولد شده است پیدا می‌کند. (۵/۵) (۱) مدرسه (۲) خانواده (۳) خانواده و مدرسه (۴)

گروه‌های همسالان

پاسخ: گزینه «۲» - خانواده

د) نظریه‌پردازان غربی طی قرن بیستم سرنوشت مشترک و حتمی بشریت را چه می‌دانستند؟ (۵/۵) (۱) بازگشت به هویت دینی (۲) پوچی و ناامیدی (۳) دنیوی شدن همه فرهنگ‌ها (۴) گرفتاری در بحران هویت

پاسخ: گزینه «۳» - دنیوی شدن همه فرهنگ‌ها

۲۷. سوالات چهارگزینه‌ای:

الف) کدام مورد از ویژگی‌های کنش نیست؟ (۰/۵)  
 ارادی  
 هدفدار

پاسخ: گزینه «۳» - غریزی

ب) «ترشح بیش از حد غده تیروئید موجب عصبانی شدن انسان‌ها می‌شود.» این جمله نشان‌دهنده رابطه کدام ابعاد هویت با یکدیگر است؟ (۰/۵)  
 ۱) آگاهانه ۲)  
 ۳) غریزی ۴)  
 نفسانی بر جسمانی  
 اجتماعی بر نفسانی

پاسخ: گزینه «۲» - جسمانی بر نفسانی

ج) به فرایندی که هر فرد برای مشارکت در زندگی اجتماعی و مسیری که برای شکل دادن به هویت اجتماعی خود دنبال می‌کند، چه می‌گویند؟ (۰/۵)  
 ۱) ارزش اجتماعی ۲)  
 ۳) کنترل اجتماعی ۴)  
 هویت اجتماعی  
 جامعه‌پذیری

پاسخ: گزینه «۴» - جامعه‌پذیری

د) اولین و مهم‌ترین آشنایی فرد با جامعه‌ای که در آن متولد شده در کدام یک از گروه‌های زیر انجام می‌شود؟ (۰/۵)  
 ۱) خانواده ۲)  
 ۳) رسانه‌های جمعی ۴)  
 مدرسه  
 گروه‌های همسالان

پاسخ: گزینه «۱» - خانواده

۲۸. به سوالات زیر پاسخ کوتاه دهید.

الف) به کنش اجتماعی و پیامدهای آن چه می‌گویند؟ (۰/۵)

پاسخ: پدیده اجتماعی

ب) کدام لایه‌های فرهنگ کم‌تر در معرض تغییر قرار می‌گیرند؟ (۰/۵)

پاسخ: لایه‌های عمیق

ج) جوامع اسلامی در مواجهه با امپراتوری‌های یونان و روم، کدام عناصر را از فرهنگ آن‌ها اخذ کردند؟ (۰/۵)

پاسخ: عقلی

د) نظریه پردازان غربی طی قرن بیستم، چه نوع فرهنگی را سرنوشت مشترک و حتمی بشریت می‌دانستند؟ (۰/۵)

پاسخ: دنیوی شدن

ه) ارسطو حکومتی را که در آن اکثریت بر اساس حقیقت و فضیلت حضور و فعالیت دارند چه می‌نامد؟ (۰/۵)

پاسخ: جمهوری

و) تدابیر و راه‌حلهایی که برای حل مشکل جمعیتی اندیشیده می‌شود، چه نام دارد؟ (۰/۵)

پاسخ: سیاست‌های جمعیتی

۲۹. به سوالات زیر پاسخ کوتاه دهید.

الف) دو ابزار مهم شناخت عقاید و ارزش‌ها را نام ببرید. (۰/۵)

پاسخ: عقل و وحی

ب) وجود نظریات متفاوت درباره هویت نشانه چیست؟ (۰/۵)

پاسخ: نشانه این است که امکان خطا و اشتباه در شناخت هویت وجود دارد.

ج) جامعه برای پیشگیری از کجروی‌های اجتماعی و کنترل آن‌ها چه روش‌هایی به کار می‌گیرد؟ (ذکر دو مورد) (۰/۵)

پاسخ: تبلیغ و اقناع - تشویق و پاداش - تنبیه و مجازات (۲ مورد کافی است).

د) متفکران ایرانی در نقد رویکرد تقلیدی به فرهنگ غرب، چه کتاب‌هایی تدوین کردند؟ (ذکر دو مورد) (۰/۵)  
 پاسخ: غرب‌زدگی - بازگشت به خویشتن - خدمات متقابل اسلام و ایران - فطرت (ذکر دو مورد کافی است).

۳۰. به سوالات زیر پاسخ کوتاه دهید.

الف) اگر کنشگری فعالیت خود را با قصد خاصی انجام دهد، مصداق کدام ویژگی کنش است؟ (۰/۵)

پاسخ: هدفدار بودن

ب) به کنش اجتماعی و پیامدهای آن چه می‌گویند؟ (۰/۵)

پاسخ: پدیده‌های اجتماعی

ج) دو ملاک نظام سیاسی از دیدگاه فارابی چیست؟ (۰/۵)

پاسخ: دین‌مدار و دنیامدار

د) هویت جوامع غربی بر چه اساس شکل می‌گیرد؟ (۰/۵)

پاسخ: اقتصاد

۳۱. به سوالات زیر پاسخ کوتاه دهید.

الف) «قرار گرفتن بر سر دوراهی، یکی از ویژگی‌های کنش را نشان می‌دهد.» این عبارت مربوط به کدام یک از ویژگی‌های کنش است؟ (۰/۵)

پاسخ: ارادی بودن کنش

ب) ارزش‌ها و هنجارهای اجتماعی از چه طریق تحقق می‌یابند؟ (۰/۵)

پاسخ: کنش‌های اجتماعی

ج) برای قوانین راهنمایی و رانندگی یک محدودیت و یک فرصت بنویسید. (۰/۵)

۱- محدودیت: ..... ۲- فرصت: .....

پاسخ: ۱- محدودیت: منع تردد از برخی معابر، منع توقف در بعضی مکان‌ها، الزام به رعایت سرعت مشخص شده و ...

۲- فرصت: ایجاد امنیت و سرعت در اثر برقراری ترافیک مطلوب و ...

د) چه عاملی باعث شد که پیش از اسلام اقوام مختلف ایرانی هویت فرهنگی واحدی پیدا کنند؟ (۰/۵)

پاسخ: عقاید و ارزش‌های زرتشت

ه) تنها راه تأثیر گذاردن بر اراده دیگران چیست؟ (۰/۵)

پاسخ: جلب تبعیت افراد

۳۲. به سوالات زیر پاسخ کوتاه دهید.

الف) خردترین پدیده اجتماعی چیست؟ (۰/۵)

پاسخ: کنش اجتماعی

ب) خرده‌فرهنگ‌های مربوط به اصناف مختلف درون یک جامعه را چه می‌گویند؟ (۰/۵)

پاسخ: خرده فرهنگ موافق

ج) ویژگی‌های هویتی که در شکل‌گیری آن‌ها نقش و سهم زیادی داریم، چه نامیده می‌شود؟ (۰/۵)

پاسخ: ویژگی‌های اکتسابی

د) منظور از اقتدار چیست؟ (۰/۵)

پاسخ: قدرتی که با مقبولیت همراه باشد و به صورت رسمی پذیرفته شده باشد.

۳۳. به سوالات زیر پاسخ کوتاه دهید.

الف) انسان‌ها به چه دلیل ممکن است از انجام برخی کنش‌ها خودداری کنند؟ (۰/۵)

پاسخ: نگرانی از پیامدهای کنش (پیامد نامطلوب)

ب) به خرده فرهنگ‌های ناسازگار با فرهنگ عمومی چه می‌گویند؟ (۰/۵)

پاسخ: ضدفرهنگ

ج) برای هر یک از ویژگی‌های هویتی مثال بزنید: ۱- اکتسابی ..... ۲- فردی ..... (۰/۵)

پاسخ: ذکر یک ویژگی صحیح اکتسابی و فردی

د) راهکارهای اسلام را برای جامعه‌پذیری و کنترل اجتماعی نام ببرید. (۰/۵)

پاسخ: امر به معروف و نهی از منکر

ه) چه نوع قدرتی دارای مقبولیت است؟ (۰/۵)

پاسخ: قدرت بدون استفاده از تهدید و با رضایت تبعیت‌کنندگان

۳۴. به سوالات زیر پاسخ کوتاه دهید.

الف) فاصله میان فرهنگ واقعی و آرمانی در یک جامعه چگونه کاهش می‌یابد؟ (۰/۵)

پاسخ: با عمل به آرمان‌ها

ب) کارمندی که از یک بخش اداره به بخش دیگر منتقل می‌شود، چه نوع تحرک اجتماعی دارد؟ (۰/۵)

پاسخ: افقی

ج) متفکران ایرانی از دهه سی شمسی به بعد، در نقد رویکرد تقلیدی به فرهنگ غرب، کتاب‌هایی تدوین کردند، دو مورد را نام ببرید. (۰/۵)

پاسخ: غرب‌زدگی - بازگشت به خویشتن - خدمات متقابل اسلام و ایران - فطرت

د) برخورد مسلمانان در مواجهه با حمله مغول چگونه بود؟ (۰/۵)

پاسخ: آنان را در فرهنگ خود جذب و هضم کردند.

ه) در آموزه‌های اسلامی عبادات چه هنگامی ارزش بیشتری می‌یابند؟ (۰/۵)

پاسخ: هنگامی که بعد اجتماعی وسیع‌تری پیدا می‌کند

و) انواع سیاست‌های جمعیتی را نام ببرید. (۰/۵)

پاسخ: افزایش‌دهنده یا کاهش‌دهنده جمعیت

۳۵. به سوالات زیر پاسخ کوتاه دهید.

الف) پدیده اجتماعی چیست؟ (۰/۵)

پاسخ: به کنش اجتماعی و پیامدهای آن، پدیده‌های اجتماعی گویند.

ب) منظور از تحول فرهنگی منفی چیست؟ (۰/۵)

پاسخ: اگر فرهنگی که اعتبار اجتماعی خود را از دست می‌دهد، فرهنگ حق باشد و جهت تغییرات به سوی فرهنگ باطل باشد تحول فرهنگی منفی است.

ج) جوامع اسلامی در مواجهه با امپراتوری‌های یونان و روم، کدام عناصر را از فرهنگ آن‌ها اخذ کردند؟ (۰/۵)

پاسخ: عناصر عقلی

د) جهان اسلام، از جمله ایران، چگونه با حمله مغول مقابله کرد؟ (۰/۵)

پاسخ: مهاجمان را درون فرهنگ خود جذب و هضم کرد.

۳۶. پاسخ کوتاه: مفاهیم زیر را تعریف کنید. (۲)

الف) فرهنگ واقعی:

ب) جامعه:

ج) غرب‌زدگی:

د) تحرک اجتماعی:

پاسخ: الف) فرهنگ واقعی: آن بخش از فرهنگ که مردم به آن عمل می‌کنند.

ب) جامعه: گروهی از انسان‌ها که برای سالیان متمادی با یکدیگر زندگی می‌کنند.

ج) غرب‌زدگی: خودباختگی جوامع غیرغربی در برابر جهان غرب

د) تحرک اجتماعی: جابه‌جایی افراد از یک موقعیت اجتماعی به موقعیت اجتماعی دیگر.

۳۷. هر یک از تعاریف ستون اول به کدام یک از مفاهیم ستون دوم اشاره دارد؟ (۱ مورد اضافی است). (۱)

تعاریف	مفاهیم
الف) شیوه زندگی گروهی از انسان‌ها که با یکدیگر زندگی می‌کنند.	۱- فرهنگ
ب) آداب و رسوم عروسی اقوام مختلف	۲- فرهنگ واقعی
ج) آن بخش از فرهنگ که مردم به آن عمل می‌کنند.	۳- خرده فرهنگ موافق
د) آن بخش از فرهنگ که از نظر علمی صحیح و مطابق فطرت انسان باشد.	۴- فرهنگ حق
	۵- فرهنگ آرمانی

پاسخ: الف) ۱ (ب) ۳ (ج) ۲ (د) ۴

۳۸. هر یک از تعاریف ستون اول به کدام یک از مفاهیم ستون دوم اشاره دارد؟ (۱ مورد اضافی است). (۱)

تعاریف	مفاهیم
الف) جامعه خودباخته‌ای که در مواجهه با جامعه دیگر، هویت فرهنگی خود را از یاد می‌برد.	۱- از خودبیگانگی فرهنگی
ب) فرهنگ‌هایی که مانع شناخت انسان از عالم و آدم می‌شوند.	۲- از خودبیگانگی فطری
ج) جامعه‌ای که اعضای آن در گزینش عناصر فرهنگی جامعه دیگر، حالت فعال و خلاق خود را از دست داده‌اند.	۳- از خودبیگانگی
	۴- خودباختگی فرهنگی
د) بیگانه شدن انسان از خودش	۵- از خودبیگانگی تاریخی

پاسخ: الف) ۵ (ب) ۲ (ج) ۴ (د) ۳

۳۹. هر یک از تعاریف ستون اول به کدام یک از مفاهیم ستون دوم اشاره دارد؟ (۱ مورد اضافی است). (۱)

تعاریف	مفاهیم
الف) مبهوت و مقهور فرهنگ دیگر شدن	۱- از خودبیگانگی فطری
ب) از یاد بردن هویت فرهنگی خود در مواجهه با جامعه دیگر	۲- از خودبیگانگی تاریخی
ج) دورماندن انسان از حقیقت خود و هستی	۳- خودباختگی فرهنگی
د) از خودبیگانگی جوامع	۴- از خودبیگانگی
	۵- از خودبیگانگی فرهنگی

پاسخ: الف) ۳ (ب) ۲ (ج) ۱ (د) ۵

۴۰. مفاهیم مربوط به هر عبارت را مشخص کنید. (توجه کنید یک مورد اضافی است). (۱)

عبارات	مفاهیم
الف) ناپسند شمردن دروغ و رشوه	۱- فرهنگ حق
ب) خرده فرهنگ معلمان	۲- فرهنگ باطل
ج) شرک و بت پرستی	۳- خرده فرهنگ موافق
د) توحید و یکتا پرستی	۴- فرهنگ آرمانی
	۵- فرهنگ واقعی

پاسخ: الف) ۴ (ب) ۳ (ج) ۲ (د) ۱



۴۱. هر یک از تعاریف ستون اول به کدامیک از مفاهیم ستون دوم اشاره دارد؟ (۱ مورد اضافی است.) (۱)

مفاهیم	تعاریف
الف) هرگاه اعضای یک جامعه عقاید و ارزش‌هایی را بپذیرد و به رسمیت بشناسد.	۱- تحول فرهنگی
ب) جامعه‌ای که بر عقاید و ارزش‌های خود پافشاری نکند و به مرور زمان به عقاید و ارزش‌های خود پشت کند.	۲- از خودبیگانگی تاریخی
ج) جامعه خودبخته‌ای که در مواجهه با جامعه دیگر هویت فرهنگی خود را از یاد می‌برد.	۳- خودباختگی فرهنگی
د) عناصر فرهنگی جامعه دیگر بدون تحقیق و گزینش پذیرفته می‌شود.	۴- هویت فرهنگی
	۵- از خودبیگانگی فرهنگی

پاسخ: الف) ۴ ب) ۱ ج) ۲ د) ۳

۴۲. هر یک از مفاهیم ستون اول به کدامیک از تعاریف ستون دوم اشاره دارد؟ (۱ مورد اضافی است.) (۱)

مفاهیم	تعاریف
الف) فرهنگ عمومی	۱- بخش‌هایی از فرهنگ که از نظر علمی صحیح و مطابق با فطرت انسان باشد.
ب) فرهنگ واقعی	۲- خرده فرهنگ مخالف با فرهنگ عمومی
ج) فرهنگ حق	۳- آن بخش از فرهنگ که مردم به آن عمل می‌کنند.
د) ضد فرهنگ	۴- آن بخش از فرهنگ که مردم به آن عمل می‌کنند.
	۵- آن بخش از فرهنگ که مردم یک جامعه از آن جانبداری می‌کنند اما در عمل ممکن است آن را نادیده بگیرند.

پاسخ: الف) ۳ ب) ۴ ج) ۱ د) ۲

سوالات تشریحی

۴۳. چگونه جوامع مختلف حقیقت را به فرهنگ آرمانی و واقعی خود وارد می‌کنند؟ (۱)

پاسخ: جوامع مختلف با ایمان به حق، حقیقت را به فرهنگ آرمانی خود وارد می‌کنند و با عمل کردن بر اساس این عقاید و ارزش‌ها، آن‌ها را به فرهنگ واقعی‌شان وارد می‌نمایند.

۴۴. نگاه دنیوی فرهنگ جدید غرب نسبت به طبیعت و بدن آدمی را بنویسید. (۱)

پاسخ: نگاه دنیوی فرهنگ جدید غرب و ارزش‌های آن به گونه‌ای است که هر دخل و تصرفی را در طبیعت و بدن مجاز می‌داند. انسان در این فرهنگ هر نوع تصرفی را برای بهره‌برداری بیشتر از طبیعت انجام می‌دهد.

۴۵. روش‌های پیشگیری از کجروی‌های اجتماعی را نام ببرید. (۱/۵)

پاسخ: تبلیغ و اقناع - تشویق و پاداش - تنبیه و مجازات

۴۶. پیامدهای خودباختگی فرهنگی را بنویسید. (۱/۵)

پاسخ: ۱- عناصر فرهنگی جامعه دیگر را بدون تحقیق و گزینش می‌پذیرد. ۲- چنین جامعه‌ای به روش تقلیدی عمل می‌کند. ۳- ارتباطش را با تاریخ و فرهنگ خود از دست می‌دهد. ۴- نه می‌تواند فرهنگ خود را تداوم ببخشد نه قادر است به جامعه دیگری که شیفته و مبهوت آن شده است، ملحق شود. (از این جا مانده و از آن جا رانده) (ذکر ۳ مورد کافی است.)

۴۷. انقلاب اسلامی چه تأثیری بر جوامع اسلامی داشته است؟ (۱)

پاسخ: جوامع اسلامی دیگر با الهام گرفتن از انقلاب اسلامی ایران، هویت خود را بیرون از تصاویری که فرهنگ غربی القا می‌کرد، جست‌وجو می‌کنند.

۴۸. نظام‌های سیاسی بر اساس تعداد افراد تأثیرگذار و تصمیم‌گیرنده به چند دسته تقسیم می‌شوند؟ توضیح دهید. (۱/۵)

پاسخ: - نظام‌هایی که در آن‌ها یک فرد حاکم است و تصمیم می‌گیرد؛

- نظام‌هایی که در آن‌ها اقلیتی تصمیم‌گیرنده است؛

- نظام‌هایی که در آن‌ها اکثریت مردم در سرنوشت سیاسی خود تأثیرگذارند.

۴۹. چرا رفاه حاصل از اقتصاد نفتی پایدار نیست؟ (۱)

پاسخ: - ایجاد درآمدی هنگفت و بدون زحمت

- شکل‌گیری تولید ملی ضعیف و شکننده وابسته به نفت

- به وجود آمدن دولت بزرگی که به کمک درآمدهای نفتی رفاه اقتصادی را ایجاد می‌کند نه رواج کسب و کار.

- فراهم شدن زمینه سوء استفاده قدرت‌های جهانی (ذکر ۳ مورد کافی است).

سوالات تشریحی

۵۰. چرا پدیده‌های اجتماعی معنادارند؟ (۱)

پاسخ: پدیده‌های اجتماعی را انسان‌ها در ارتباط با یکدیگر به وجود می‌آورند و چون افراد با آگاهی، اراده و هدف عمل می‌کنند،

پدیده‌های اجتماعی معنا دارند.

۵۱. لایه‌های سطحی و عمیق فرهنگ را مقایسه کنید. (۱)

پاسخ: لایه‌های سطحی (هنجارها و نمادها) امکان تغییر بیشتری دارند.

لایه‌های عمیق (عقاید و ارزش‌ها) کم‌تر در معرض تغییر قرار می‌گیرند و تأثیرات همه‌جانبه و فراگیر دارند و در مقایسه با هنجارها و

نمادها اهمیت بیشتری دارند. به همین دلیل، تغییرات اساسی در لایه‌های عمیق فرهنگ آن را به فرهنگ دیگری تبدیل می‌کند.

(برای هر قسمت ذکر دو ویژگی کافی است.)

۵۲. تفاوت فرهنگ حق و فرهنگ باطل را بنویسید. (۱)

پاسخ: بخش‌هایی از فرهنگ که از نظر علمی صحیح و مطابق فطرت انسان باشد، فرهنگ حق و بخش‌هایی که از نظر علمی قابل دفاع

نباشد و بر اساس خرافات شکل گرفته باشد، فرهنگ باطل است.

۵۳. آیا فرصت‌های پیش‌روی افراد برای تحرک اجتماعی و کسب هویت‌های جدید در جوامع مختلف، یکسان است؟ توضیح دهید. (۱)

پاسخ: یکسان نیست. هر جامعه‌ای به تناسب عقاید و ارزش‌های خود، برخی تحرک‌های اجتماعی و تغییرات هویتی را تشویق و برخی

دیگر را منع می‌کند؛ برخی هویت‌ها را می‌پذیرد و برخی دیگر را نمی‌پذیرد.

۵۴. هویت فرهنگی جامعه تا چه زمانی دوام می‌آورد؟ چه زمانی تداوم فرهنگی آن با چالش مواجه می‌شود؟ (۱)

پاسخ: هویت فرهنگی جامعه تا زمانی دوام می‌آورد که عقاید و ارزش‌های مربوط به آن مورد پذیرش اعضای جامعه و برای آن‌ها مهم

باشد. هرگاه عقاید و ارزش‌ها، اهمیت و اعتبار خود را نزد اعضای یک جامعه از دست بدهند، تداوم هویت فرهنگی آن جامعه با

چالش مواجه می‌شود.

۵۵. جوامع اسلامی از جمله ایران، با هجوم نظامی و سیاسی اقوام مختلف مواجه شده‌اند؛ جهان اسلام چگونه با این همه‌ها مقابله کرد؟

(ذکر دو مورد) (۱)

پاسخ: ۱- در جنگ‌های صلیبی، مهاجمان را دفع کردند. ۲- در حمله مغول، مهاجمان را درون فرهنگ خود جذب و هضم کردند. ۳-

مواجهه فرهنگ جدید غرب با جوامع و فرهنگ اسلامی تجربه جدیدی است که هنوز به پایان خود نرسیده است.

۵۶. انقلاب اسلامی ایران چه تأثیری بر جوامع اسلامی داشته است؟ (۱)

پاسخ: جوامع اسلامی با الهام گرفتن از انقلاب اسلامی ایران، هویت خود را بیرون از تصاویری که فرهنگ غربی القا می‌کرد، جست‌وجو

می‌کنند و به این ترتیب، اسلام به عنوان یک قطب فرهنگی جدید در جهان ظاهر می‌شود.

۵۷. مرز و محدوده فرهنگ آرمانی و فرهنگ واقعی بر چه اساس تغییر می‌کند؟ توضیح دهید. (۱)

پاسخ: مرز و محدوده فرهنگ آرمانی و فرهنگ واقعی بر اساس عمل مردم تغییر می‌کند هر اندازه مردم مطابق آرمان‌ها و ارزش‌ها عمل کنند، به همان اندازه، آرمان‌ها وارد فرهنگ واقعی می‌شوند.

۵۸. ویژگی‌های هویتی اکتسابی و انتسابی را با مثال مقایسه کنید. (۱)

پاسخ: انتسابی: ما در شکل‌گیری بعضی ویژگی‌های هویتی نقشی نداریم مانند مکان یا زمان تولد یا دختر و پسر بودن. اکتسابی: بسیاری از ویژگی‌های هویتی را خودمان شکل می‌دهیم یا در شکل‌گیری آن‌ها نقش و سهم زیادی داریم مانند صفات اخلاقی و روانی. (هر مثال صحیح دیگر، نمره دارد).

۵۹. زبان فارسی چگونه توانست به زبان دوم جهان اسلام تبدیل شود؟ (۱)

پاسخ: زبان فارسی به دلیل مشارکت فعال ایرانیان در حیات فکری جهان اسلام، از محدوده زبان سیاسی مشترک اقوام ایرانی فراتر رفت و به عنوان زبان دوم جهان اسلام، در مناطق مختلف جهان اسلام، گسترش یافت.

۶۰. نمودار زیر را کامل کنید. (۱)

شکل

پاسخ: شکل

۶۱. تبعیت اراده یک انسان از انسان دیگر به چند صورت انجام می‌پذیرد؟ نام برده و شرح دهید. (۱)

پاسخ: ۱- تبعیت با کراهت؛ تبعیتی است که ناشی از تهدید و ترس باشد.  
۲- تبعیت با رضایت؛ تبعیتی است که با رضایت و میل درونی همراه است.

۶۲. نظام سیاسی لیبرال دموکراسی را تعریف کنید. (۱)

پاسخ: لیبرال دموکراسی نوعی نظام سیاسی است که ادعا می‌کند با خواست و اراده اکثریت مردم سازمان می‌یابد این نظام سیاسی هیچ حقیقت و فضیلتی را به رسمیت نمی‌شناسد و حکومتی دنیوی و این جهانی است.

۶۳. چرا تأمین جمعیت مناسب برای یک جامعه مسئله‌ای هویتی است؟ (۱)

پاسخ: جمعیتی که جامعه زمینه‌ساز گسترش فرهنگ آن است کاهش جمعیتی که جامعه امکان تسلط جوامع و فرهنگ‌های دیگر بر آن جامعه را فراهم می‌آورد از این رو تأمین جمعیت مناسب برای یک جامعه، مسئله‌ای هویتی است.

۶۴. چرا جوامع غربی علیه ایران جنگ اقتصادی تمام عیاری به راه انداخته‌اند؟ (۱)

پاسخ: برخی از کشورهای سلطه‌گر غرب که از سویی اقتصاد را اساس همه‌چیز می‌پندارند و از سوی دیگر، تمامی شیوه‌های غیراقتصادی را نابودشده می‌بینند، پاشنه آشیل ایران اسلامی را اقتصاد می‌دانند؛ از این رو جنگ اقتصادی تمام عیاری را علیه کشور ما به راه انداخته‌اند.

سوالات تشریحی

۶۵. مفهوم خرده فرهنگ موافق و ضد فرهنگ را بنویسید. (۱)

پاسخ: خرده فرهنگ موافق: به خرده فرهنگ‌های موافق با فرهنگ عمومی می‌گویند.  
ضد فرهنگ: به خرده فرهنگ‌های ناسازگار و مخالف با فرهنگ عمومی می‌گویند.

۶۶. فرهنگ باطل را تعریف کنید و دو نمونه مثال بزنید. (۱/۵)

پاسخ: بخش‌هایی از فرهنگ که از نظر علمی قابل دفاع نباشد و بر اساس خرافات شکل گرفته باشد. شرک، ظلم، بی‌عدالتی، تجاوز به حقوق دیگران و ... (دو مورد)

۶۷. هویت اجتماعی افراد در جامعه سرمایه‌داری و جامعه دینی بر چه اساس تعیین می‌شود؟ (۱/۵)

پاسخ: هویت اجتماعی افراد در جامعه سرمایه‌داری بیشتر به دارایی و توان اقتصادی آن‌ها وابسته است. هویت اجتماعی افراد در جامعه دینی بر اساس عقاید و ارزش‌هایی تعیین می‌شود که آن دین محترم می‌شمارد.

۶۸. کجروی اجتماعی را تعریف کنید و روش‌های پیشگیری از آن را نام ببرید. (۲)

پاسخ: به کنش‌هایی که برخلاف عقاید، ارزش‌ها و هنجارهای جامعه هستند کجروی اجتماعی گویند. تبلیغ و اقناع - تشویق و پاداش - تنبیه و مجازات (یک مورد کافی است).

۶۹. غرب‌زدگی را تعریف کنید. (۱)

پاسخ: خودباختگی جوامع غیرغربی در برابر جهان غرب را غرب‌زدگی گویند.

۷۰. اسلام چگونه به عنوان یک قطب فرهنگی جدید در جهان ظاهر می‌شود؟ (۱)

پاسخ: جوامع اسلامی با الهام گرفتن از انقلاب اسلامی ایران، هویت خود را بیرون از تصاویری که فرهنگ غربی القا می‌کند، جست‌وجو می‌کنند به این ترتیب اسلام به عنوان یک قطب فرهنگی جدید در جهان ظاهر می‌شود.

۷۱. هویت ایران چگونه بخشی از هویت جهان اسلام شد؟ (۱)

پاسخ: پس از آن که ایرانیان عقاید و ارزش‌های اسلامی را پذیرفتند ایران به جهان اسلام ملحق گردید و هویت ایرانی بخشی از هویت جهان اسلام شد.

۷۲. نظام سیاسی که بر اساس تعداد افراد تأثیرگذار و تصمیم‌گیرنده به وجود می‌آید به سه دسته تقسیم می‌شود، بنویسید. (۱/۵)

پاسخ: سه دسته: الف) نظام‌هایی که در آن‌ها یک فرد حاکم است و تصمیم می‌گیرد. ب) نظام‌هایی که در آن‌ها اقلیتی تصمیم‌گیرنده است. ج) نظام‌هایی که در آن‌ها اکثریت مردم در سرنوشت سیاسی خود تأثیرگذارند.

۷۳. چرا رفاه حاصل از اقتصاد تک‌محصولی پایدار نیست؟ (۱/۵)

پاسخ: زیرا اقتصاد تک‌محصولی وضعیتی ناپایدار به وجود می‌آورد که زمینه سو استفاده قدرت‌های جهانی را فراهم می‌کند. آن‌ها از این ضعف اقتصادی به عنوان ابزاری برای فشار آوردن به جامعه استفاده می‌کنند.

۷۴. اصطلاحات زیر را تعریف کنید. (۲)

الف) جامعه‌پذیری:

ب) خودباختگی فرهنگی:

پاسخ: الف) به فرایندی که هر فرد برای مشارکت در زندگی اجتماعی دنبال می‌کند و مسیری که برای شکل دادن به هویت اجتماعی افراد طی می‌شود جامعه‌پذیری می‌گویند.

ب) اعضای جامعه، مبهوت و مقهور فرهنگ دیگر شوند و در نتیجه، حالت فعال و خلاق خود را در گزینش عناصر فرهنگی آن جامعه از دست بدهند جامعه آن‌ها دچار خودباختگی فرهنگی می‌شود.

سوالات تشریحی

۷۵. پیامدهای ارادی کنش را توضیح دهید. (۱)

پاسخ: برخی از پیامدهای کنش به اراده انسان‌ها، یعنی خود کنشگر یا افراد دیگر، وابسته‌اند، به آن‌ها پیامدهای ارادی می‌گویند. این دسته از پیامدها خودشان کنش هستند و باید کنشگری آن‌ها را انجام دهد.

۷۶. تفاوت فرهنگ عمومی و خرده فرهنگ را بنویسید. (۱)

پاسخ: آن بخش از فرهنگ که همه مردم یک جامعه در آن اشتراک دارند فرهنگ عمومی و بخش‌هایی که مربوط به یک قوم، قشر، صنف یا گروه است خرده فرهنگ می‌گویند.

۷۷. فرهنگ حق را تعریف کنید و دو نمونه از عقاید و ارزش‌های حق را نام ببرید. (۱)

پاسخ: بخش‌هایی از فرهنگ که از نظر علمی صحیح و مطابق فطرت انسان باشد فرهنگ حق نامیده می‌شود. مانند عقیده به توحید، وفای به عهد، عدالت، ... (فقط دو مورد)

۷۸. اعضای یک جامعه بر چه اساسی می‌توانند تحرک اجتماعی صعودی و هویت جدید کسب کنند؟ توضیح دهید و مثال بزنید. (۱)

پاسخ: هر جامعه‌ای به تناسب عقاید و ارزش‌های خود، تحرک اجتماعی صعودی و هویت‌های جدید کسب می‌کند. مثلاً جامعه‌ای که بر اساس ارزش‌های نژادی شکل می‌گیرد، صرفاً برای یک نژاد خاص امکان تحرک اجتماعی صعودی را فراهم می‌آورد. یا هر مثال صحیح دیگر

۷۹. مواجهه جوامع اسلامی، از جمله ایران، در طول تاریخ اسلامی خود با هجوم نظامی و سیاسی اقوام مختلف چگونه بوده است؟ با ذکر مثال توضیح دهید. (۱/۵)

پاسخ: ۱- مسلمانان در سده‌های مختلف، یا مانند آن‌چه در جنگ‌های صلیبی گذشت، مهاجمان را دفع کردند.  
۲- مانند آن‌چه در حمله مغول رخ داد، مهاجمان را درون فرهنگ خود جذب و هضم کردند.  
۳- مواجهه فرهنگ جدید غرب با جوامع و فرهنگ اسلامی تجربه جدیدی است که به پایان خود نرسیده است.

۸۰. ویژگی‌های نظام لیبرال دموکراسی را بنویسید. (۱/۵)

پاسخ: نوعی نظام سیاسی است که ادعا می‌کند با خواست و اراده اکثریت مردم سازمان می‌یابد. این نظام سیاسی هیچ حقیقت و فضیلتی را به رسمیت نمی‌شناسد و حکومتی دنیوی و این جهانی است.

۸۱. کاهش جمعیت یک جامعه زمینه‌ساز چه آسیب‌هایی است؟ (۱)

پاسخ: کاهش جمعیت یک جامعه به محدود شدن گستره فرهنگ آن منجر می‌شود امکان تسلط جوامع و فرهنگ‌های دیگر بر آن جامعه را فراهم می‌آورد.

۸۲. اقتصاد امروز با چه معضلاتی دست به گریبان بوده است؟ ۴ نمونه را نام ببرید. (۱)

پاسخ: تورم، بیکاری، وابستگی به نفت، توزیع نابرابر درآمد و امکانات، تجمل‌گرایی و مصرف‌گرایی  
سوالات تشریحی

۸۳. منظور از معنادار بودن کنش چیست؟ با مثال توضیح دهید. (۱)

پاسخ: انسان‌ها با توجه به معنای کنش خود، آن را انجام می‌دهند؛ مثلاً وقتی دانش‌آموزی در کلاس، دستش را بالا می‌آورد، این کار را آگاهانه، ارادی و هدفدار انجام می‌دهد و معنای آن اجازه خواستن از معلم است. معلم نیز در صورتی می‌تواند به او پاسخ مناسب بدهد که معنای کنش او را بیابد.

### یادداشت

۸۴

چرا بعضی مواقع افراد احساس می‌کنند پدیده‌های اجتماعی همانند پدیده‌های طبیعی هستند؟ (۱)

پاسخ: پدیده‌های اجتماعی به مرور از انسان‌هایی که آن‌ها را به وجود آورده‌اند، مستقل می‌شوند و فرصت‌ها و محدودیت‌هایی را برای کنش‌ها و زندگی انسان‌ها ایجاد می‌کنند. این روند تا جایی ادامه پیدا می‌کند که افراد احساس می‌کنند پدیده‌های اجتماعی همانند پدیده‌های طبیعی هستند.

۸۵. فرصت‌ها و محدودیت‌های زبانی که مردم یک جامعه با آن صحبت می‌کنند، چیست؟ (۱)

پاسخ: مردمی که با آن سخن می‌گویند، باید در چارچوب آن حرف بزنند آن‌ها نمی‌توانند هرگونه که دلشان بخواهد صداها، حرف‌ها، کلمات و جملات را به کار ببرند. (محدودیت)  
با این حال فرصت ارتباط با هم‌زبانان و مبادله معانی پیچیده را فراهم می‌آورد. (فرصت)

۸۶. جوامع مختلف چگونه حقیقت را به فرهنگ آرمانی و واقعی‌شان وارد می‌کنند؟ (۱)

پاسخ: جوامع مختلف با ایمان به حق، حقیقت را به فرهنگ آرمانی خود وارد می‌کنند و با عمل کردن بر اساس این عقاید و ارزش‌ها، آن‌ها را به فرهنگ واقعی‌شان وارد می‌نمایند.

۸۷. توضیح دهید و مثال بزنید که فرصت‌های پیش روی افراد برای تحرک اجتماعی و کسب هویت‌های جدید در جوامع مختلف یکسان نیست. (۱)

پاسخ: هر جامعه‌ای به تناسب عقاید و ارزش‌های خود برخی تحرک‌های اجتماعی و تغییرات هویتی را تشویق و برخی دیگر را منع می‌کند؛ برخی هویت‌ها را می‌پذیرد و برخی دیگر را نمی‌پذیرد مثلاً جامعه‌ای که بر اساس ارزش‌های نژادی شکل می‌گیرد. صرفاً برای یک نژاد خاص امکان تحرک اجتماعی صعودی را فراهم می‌آورد.

۸۸. در ارتباط میان جوامع، در چه صورت زمینه گسترش و پیشرفت جامعه فراهم می‌شود؟ (۱)

پاسخ: اگر یک جامعه با حفظ عقاید و ارزش‌های خود با جوامع دیگر ارتباط برقرار کند و در محدودهٔ هنجارها و سبک‌های زندگی، عناصری را از جوامع دیگر بگیرد و در صورت لزوم تغییرات لازم را در آن‌ها پدید آورد، زمینهٔ گسترش و پیشرفت خود را فراهم می‌آورد.

۸۹. اسلام چه تأثیری بر هویت ایرانی داشته است؟ (۱/۵)

پاسخ: ایرانیان پس از آشنایی با اسلام، عناصر مشرکانه و اساطیری خود را کنار گذاشتند، به تفسیر توحیدی از هویت خویش دست یافتند و با پذیرش عقاید و ارزش‌های اسلامی، ایران به جهان اسلام ملحق گردید و هویت ایرانی بخشی از هویت جهان اسلام شد.

۹۰. بر اساس تعداد افراد تأثیرگذار و تصمیم‌گیرنده؛ نظام‌های سیاسی به چند دسته تقسیم می‌شوند؟ توضیح دهید. (۱/۵)

پاسخ: نظام‌هایی که در آن‌ها یک فرد حاکم است و تصمیم می‌گیرد؛ نظام‌هایی که در آن‌ها اقلیتی تصمیم‌گیرنده است؛ نظام‌هایی که در آن‌ها اکثریت مردم در سرنوشت سیاسی خود تأثیرگذارند.

۹۱. در چه صورتی جهت گسترش فرهنگ اسلامی و توحیدی، افزایش جمعیت ضروری است؟ (۱)

پاسخ: اگر فرهنگی که با افزایش جمعیت بسط می‌یابد، فرهنگ حق باشد نه فرهنگ باطل و همچنین، افراد و اعضای آن فرهنگ حاملان و عاملان فرهنگ حق باشند، افزایش جمعیت ضروری است.

۹۲. تأثیر سرمایه‌های نفتی بر اقتصاد را بنویسید. (۱)

پاسخ: سرمایه‌های نفتی می‌تواند به انواع دارایی‌ها و ثروت‌ها مانند صنایع و کارخانجات تولیدی مختلف تبدیل شود اما اگر به درستی از آن استفاده نشود، می‌تواند اقتصادی وابسته ایجاد کند که رشد و افول آن، به قیمت و درآمد نفت وابسته است.

سوالات تشریحی

۹۳. آیا همه جوامع فرصت‌های یکسانی برای تحرک اجتماعی در اختیار افراد قرار می‌دهند؟ توضیح دهید. (۱)

پاسخ: هر جامعه‌ای به تناسب عقاید و ارزش‌های خود برخی تحرک‌های اجتماعی و تغییرات هویتی را تشویق و برخی را منع می‌کند برخی هویت‌ها را می‌پذیرد و برخی را نمی‌پذیرد.

۹۴. اصطلاحات زیر را تعریف کنید. (۲)

الف) از خودبستگی حقیقی (فطری)

ب) تحول فرهنگی مثبت

پاسخ: الف) اگر عقاید و ارزش‌های یک جامعه مانع آشنایی اعضای آن جامعه با حقیقت انسان و جهان شود دچار از خودبستگی حقیقی شده است.

ب) اگر فرهنگی که دچار تحول می‌شود فرهنگی باطل باشد و جهت تغییرات به سوی فرهنگ حق باشد، تحول فرهنگی مثبت است.

۹۵. نخستین رویارویی‌های قدرت سیاسی و نظامی جوامع غربی چه اثری بر جوامع اسلامی گذاشت؟ (۱)

پاسخ: جوامع اسلامی را به خودباختگی فرهنگی دچار ساخت.

۹۶. الف) متفکران ایرانی بعد از دهه سی شمسی، با تدوین کتاب‌های خود به نقد کدام رویکرد فرهنگی غرب پرداختند؟ (۱/۵)

ب) دو نمونه از این کتاب‌ها را نام ببرید.

پاسخ: الف) نقد رویکرد تقلیدی به فرهنگ غرب و هویت‌های کاذب که از این طریق ساخته شده بود.

ب) کتاب‌های: غرب‌زدگی - بازگشت به خویش - خدمات متقابل اسلام و ایران - فطرت (ذکر دو مورد به دلخواه کافی است).

۹۷. دو نظام لیبرال دموکراسی و جمهوری اسلامی را از نظر آرمان‌ها و ارزش‌ها با یکدیگر مقایسه کنید. (ذکر حداقل یک تشابه و یک تفاوت ضروری است). (۲)

پاسخ: تشابه: هر دو به خواست و اراده اکثریت مردم سازمان می‌یابد.

تفاوت: نظام لیبرال دموکراسی هیچ حقیقت و فضیلتی را به رسمیت نمی‌شناسد و حکومت دنیوی و این جهانی است در حالی که نظام

جمهوری اسلامی خواست مردم در ذیل اراده و مشیت الهی شکل می‌گیرد.

۹۸. فرهنگ در چه شرایطی بیشتر گسترش می‌یابد؟ (۱)

پاسخ: وقتی حاملان و عاملان یک فرهنگ بیشتر باشند آن فرهنگ بیشتر گسترش می‌یابد.

۹۹. سیاست‌های جمعیتی را تعریف کنید. (۱/۵)

پاسخ: وقتی یک جامعه با کاهش یا افزایش جمعیت مواجه می‌شود نظام سیاسی آن برای حل مشکل جمعیت چاره‌اندیشی می‌کند و با

همراهی مردم راه‌حلی را به اجرا درمی‌آورد که سیاست‌های جمعیتی نامیده می‌شود.

سوالات تشریحی

۱۰۰. آیا کنش‌هایی که در حضور دیگران ولی بدون توجه به آن‌ها انجام می‌گیرند، کنش اجتماعی‌اند؟ با مثال توضیح دهید. (۱)

پاسخ: خیر، فردی که در کلاس حضور دارد ولی بی‌توجه به اطرافیان در ذهن خود رودخانه‌ای خروشان را تخیل می‌کند.

۱۰۱. خرده فرهنگ را با مثال تعریف کنید و بنویسید که چه رابطه‌ای با فرهنگ عمومی دارد؟ (۱/۵)

پاسخ: بخش‌هایی که مربوط به یک قوم، قشر، صنف یا گروه است خرده فرهنگ نامیده می‌شود مثل خرده فرهنگ معلمان، پزشکان و ...

خرده فرهنگ‌هایی که درون یک فرهنگ عمومی قرار دارند، اغلب با فرهنگ عمومی سازگارند.

۱۰۲. هر جامعه برای پیشگیری از کجروی‌های اجتماعی و کنترل آن‌ها چه روش‌هایی را دنبال می‌کند؟ شرح دهید. (۱/۵)

پاسخ: روش‌های «تبلیغ و اقتناع»، «تشویق و پاداش» و «تنبیه و مجازات». در واقع هر جامعه می‌کوشد تا از طریق آموزش، افراد را قانع

کند که عقاید و ارزش‌های جامعه را بپذیرند، به افرادی که مطابق ارزش‌ها و هنجارهای جامعه عمل می‌کنند، پاداش می‌دهد و

کسانی را که دچار کجروی اجتماعی شده باشند، مجازات می‌کند.

۱۰۳. تحولات هویتی جوامع غربی را پس از رویارویی با جوامع اسلامی طی جنگ‌های صلیبی توضیح دهید. (۱)

پاسخ: جوامع غربی پس از رویارویی با جوامع اسلامی بدون این‌که به جامعه و فرهنگ اسلام بپیوندند تحولات هویتی پیدا کردند و از

غرب مسیحی قرون وسطا به غرب سکولار قرون جدید تبدیل شدند و هویت جدیدی پیدا کردند.

۱۰۴. هویت فرهنگی جوامع اسلامی در دیدگاه مستشرقان چگونه است؟ (۱/۵)

پاسخ: هویت فرهنگی جوامع اسلامی، توحیدی یا اساطیری نیست، بلکه دنیوی است. این هویت در قالب عناوین قوم‌گرایانه و ناسیونالیستی به ابعاد تاریخی و جغرافیایی محدود می‌شود و امت و ملت اسلامی را به اقوام مختلف نظیر ترک و عرب و فارس تقسیم می‌کند.

۱۰۵. تفاوت بین حکومت جمهوری و دموکراسی از نظر ارسطو چیست؟ (۱)

پاسخ: جمهوری: حکومتی که اکثریت مردم بر اساس حقیقت و فضیلت فعالیت دارند.  
دموکراسی: حاکمیت اکثریت مردم بر اساس خواسته‌ها و تمایلات خود.

۱۰۶. از اصول کلی سیاست‌های جمعیتی ایران از سال ۱۳۹۳ تاکنون، ۴ مورد را نام ببرید. (۱)

پاسخ: افزایش جمعیت، جوانی جمعیت، حمایت از زوج‌های جوان و توانمندسازی آنان در تأمین هزینه‌های زندگی و تربیت نسل صالح و کارآمد، ترویج و نهادینه‌سازی سبک زندگی ایرانی اسلامی، فرهنگ‌سازی برای احترام و تکریم سالمندان و بهره‌مندی از تجارب و توانمندی‌های ایشان، برنامه‌ریزی برای توزیع متعادل جمعیت در نقاط مختلف کشور. (ذکر ۴ مورد کافی است.)

۱۰۷. اگر از سرمایه‌های نفتی به درستی استفاده نشود، چه پیامدهایی دارد؟ (۱)

پاسخ: می‌تواند اقتصادی وابسته ایجاد کند که رشد و افول آن، به قیمت و درآمد نفت وابسته است.

۱۰۸. در موارد زیر مصادیق «فرهنگ» و «جامعه» را مشخص کنید. (۱)

الف) خرید اینترنتی .....

ب) رعایت فاصله‌گذاری اجتماعی .....

ج) مردم شهر یزد .....

د) پوشش زنان ترکمن .....

پاسخ: الف) فرهنگ ب) فرهنگ ج) جامعه د) فرهنگ

سوالات تشریحی

۱۰۹. آیا کنش اجتماعی فقط در حضور فیزیکی دیگران صورت می‌گیرد؟ با مثال توضیح دهید. (۱)

پاسخ: کنش اجتماعی فقط در حضور فیزیکی دیگران صورت نمی‌گیرد. وقتی راننده‌ای پشت چراغ قرمز می‌ایستد، مقرراتی را رعایت می‌کند که مورد قبول دیگران است، به همین سبب کنش او اجتماعی است.

۱۱۰. آیا فرصت‌های پیش روی افراد برای تحرک اجتماعی و کسب هویت‌های جدید در جوامع مختلف، یکسان است؟ توضیح دهید. (۱)

پاسخ: خیر، هر جامعه‌ای به تناسب عقاید و ارزش‌های خود برخی تحرک‌های اجتماعی و تغییرات هویتی را تشویق و برخی دیگر را منع می‌کند؛ برخی هویت‌ها را می‌پذیرد و برخی دیگر را نمی‌پذیرد.

۱۱۱. دو روش پیشگیری و کنترل کجروی اجتماعی را بنویسید. (۱)

پاسخ: تبلیغ و اقناع - تشویق و پاداش - تنبیه و مجازات (اشاره به دو مورد)

۱۱۲. پیامدهای خودباختگی فرهنگی را بنویسید. (۱/۵)

پاسخ: پیامدها: ۱) عناصر فرهنگی جامعه دیگر را بدون تحقیق و گزینش می‌پذیرد و به روش تقلیدی عمل می‌کند. ۲) ارتباطش را با تاریخ و فرهنگ خود از دست می‌دهد. ۳) نه می‌تواند فرهنگ خود را گسترش دهد و نه قادر است به جامعه دیگر ملحق شود. (اشاره به دو مورد)

۱۱۳. انقلاب اسلامی، چه تأثیری بر هویت ایران و ایرانی داشته است؟ (۱/۵)

پاسخ: - بازگشت به هویت اسلامی به رهبری امام خمینی (قدس سره) و با تکیه بر آموزه‌های قرآن و اهل بیت (علیهم‌السلام)  
- دفاع از مرزهای جامعه ایمانی خود در برابر جهانی که در مقابل او صف کشیده بود.  
- تبدیل ایران به عنوان قلب تپنده بیداری اسلامی



۱۱۴. در مقایسه بین لایه‌های فرهنگ، کدام لایه‌ها از اهمیت بیشتری برخوردار است؟ چرا؟ (۱)

پاسخ: لایه‌های عمیق (عقاید و ارزش‌ها) اهمیت بیشتری دارند. زیرا لایه‌های عمیق کم‌تر در معرض تغییر قرار می‌گیرند و تأثیرات همه‌جانبه و فراگیر دارند.

۱۱۵. مثال زیر نشانگر کدام رابطه هویتی است؟ (۱)

«یک انسان باتقوا جهانی را تغییر می‌دهد.»

پاسخ: تأثیر بعد نفسانی بر بعد اجتماعی

۱۱۶. علل درونی تحولات فرهنگی را بنویسید. (۱)

پاسخ: ۱- ابداعات و نوآوری‌های مثبت و منفی افراد جامعه ۲- کاستی‌ها و بن‌بست‌های موجود در فرهنگ جامعه

۱۱۷. دو مورد از کتاب‌هایی که متفکران ایرانی از دهه سی شمسی به بعد در نقد رویکرد تقلیدی به فرهنگ غرب نوشته‌اند را نام ببرید. (۱)

پاسخ: غرب‌زدگی - بازگشت به خویشتن - خدمات متقابل اسلام و ایران - فطرت (ذکر دو مورد کافی است).

۱۱۸. انواع جلب تبعیت دیگران را نام برده و تعریف کنید. (۱)

پاسخ: ۱- تبعیت با کراهت: تبعیتی است که ناشی از تهدید و ترس باشد. ۲- تبعیت با رضایت: تبعیتی است که با رضایت و میل درونی همراه است.

۱۱۹. بر اساس ملاک «روش تصمیم‌گیری»، نظام‌های سیاسی به چند دسته تقسیم می‌شوند؟ توضیح دهید. (۱)

پاسخ: با این ملاک، نظام‌های سیاسی به دو دسته تقسیم می‌شوند: ۱- نظام‌هایی که در آن‌ها حاکم یا حاکمان بر اساس اهداف و اغراض و امیال خود تصمیم می‌گیرند. ۲- حاکم یا حاکمان بر اساس حقیقت و فضیلت و با توجه به موازین عقلی تصمیم می‌گیرند.

۱۲۰. چهار مورد از عوامل کاهش جمعیت و سالمندی جمعیت در غرب را بنویسید. (۱)

پاسخ: بالا رفتن سن ازدواج - افزایش بی‌ثباتی - فروپاشی خانواده‌ها و طلاق - رفاه‌زدگی - مصرف‌گرایی - هزینه پنداشتن فرزندان (ذکر چهار مورد کافی است).

۱۲۱. آسیب‌های مبتنی بر اقتصاد نفتی را بنویسید. (ذکر دو مورد کافی است). (۱)

پاسخ: ۱- شکل‌گیری تولید ملی ضعیف و شکننده ۲- در کوتاه‌مدت احساس رفاه بیشتری به ارمغان می‌آورد اما پایدار نیست. ۳- وضعیت شکننده‌ای را به وجود می‌آورد که زمینه سوء استفاده قدرت‌های جهانی را فراهم می‌آورد. ۴- دولت بزرگی به وجود می‌آید که می‌کوشد به کمک درآمدهای نفتی و نه رواج کسب و کار، رفاه اقتصادی را تأمین کند. (ذکر دو مورد کافی است).

سوالات تشریحی

۱۲۲. تفاوت فرهنگ عمومی و خرده فرهنگ را بنویسید. (۱)

پاسخ: آن بخش از فرهنگ که همه مردم یک جامعه در آن اشتراک دارند، فرهنگ عمومی و بخش‌هایی که مربوط به یک قوم، قشر، صنف یا گروه است خرده فرهنگ نامیده می‌شود.

۱۲۳. کجروی اجتماعی را تعریف کرده، یک مورد از روش‌های پیشگیری از آن را بنویسید. (۱)

پاسخ: به کنش‌های که برخلاف عقاید، ارزش‌ها و هنجارهای جامعه هستند کجروی اجتماعی گویند. (تبلیغ و اقناع - تشویق و پاداش - تنبیه و مجازات)

۱۲۴. تحولات هویتی چه زمانی مثبت و چه زمانی منفی است؟ (۱)

پاسخ: اگر فرهنگی که دچار تحول می‌شود، فرهنگی باطل باشد و جهت تغییرات به سوی فرهنگ حق باشد، تحول فرهنگی مثبت است. اما اگر فرهنگی که اعتبار اجتماعی خود را از دست می‌دهد، فرهنگ حق باشد و جهت تغییرات به سوی فرهنگ باطل باشد، تحول فرهنگی منفی است.

۱۲۵. خودباختگی فرهنگی چه زمانی رخ می‌دهد؟ توضیح دهید. (۱/۵)

پاسخ: اگر اعضای یک جامعه، مبهوت و مقهور جامعه دیگر شوند و در نتیجه، حالت فعال و خلاق خود را در گزینش عناصر فرهنگی آن جامعه از دست بدهند، جامعه آن‌ها دچار خودباختگی فرهنگی می‌شود.

۱۲۶. چگونه اسلام به عنوان یک قطب فرهنگی جدید در جهان ظاهر می‌شود؟ (۱)

پاسخ: جوامع اسلامی با الهام گرفتن از انقلاب اسلامی ایران، هویت خود را بیرون از تصاویری که فرهنگ غربی القا می‌کند جست‌وجو می‌کنند به این ترتیب اسلام به عنوان یک قطب فرهنگی جدید در جهان ظاهر می‌شود.

۱۲۷. هویت فرهنگی ایرانیان پس از آشنایی با اسلام و پذیرفتن آن چه تغییری یافت؟ (۱)

پاسخ: ایرانیان پس از پذیرفتن اسلام، عناصر اساطیری فرهنگ ایرانی را کنار گذاشتند. به تفسیر توحیدی عمیق‌تری از هویت خویش دست یافتند و جامعه‌ای اسلامی را بنا نهادند.

۱۲۸. بر اساس تعداد افراد تأثیرگذار و تصمیم‌گیرنده، نظام سیاسی به چند دسته تقسیم می‌شود؟ بنویسید. (۱/۵)

پاسخ: سه دسته: الف) نظام‌های که در آن‌ها یک فرد حاکم است و تصمیم می‌گیرد. ب) نظام‌های که در آن‌ها اقلیتی تصمیم‌گیرنده است. ج) نظام‌های که در آن‌ها اکثریت مردم در سرنوشت سیاسی خود تأثیرگذارند.

۱۲۹. چهار مورد از ویژگی‌های اقتصاد مقاومتی را بنویسید. (۱)

پاسخ: اقتصادی پیشرفته، مستقل و مستحکم است — که با اعتقاد به تعالیم اسلام و تکیه بر دانش و فناوری، هویت اقتصادی نوینی برای ایران می‌سازد. - خودکفا دارای روحیه جهادی خلاقیت نوآوری درون‌زایی در عین برون‌گرایی... (چهار مورد)

۱۳۰. مستشرقان چه تصویری از جوامع اسلامی ارائه کردند؟ (۱)

پاسخ: مستشرقان هویت فرهنگی این جوامع را به ابعاد تاریخی و جغرافیایی محدود ساختند و امت و ملت اسلامی را به اقوام مختلف نظیر ترک و عرب و فارس تقسیم کردند.

۱۳۱. منظور از سیاست‌های جمعیتی چیست؟ (۱/۵)

پاسخ: وقتی یک جامعه با کاهش یا افزایش جمعیت مواجه می‌شود نظام سیاسی آن برای حل مشکل جمعیت چاره‌اندیشی می‌کند و با همراهی و همکاری مردم راهکارهایی را به اجرا درمی‌آورد.

### یادداشت



# منتظر پناالتی دقیقه باشید



بنیاد علمی و آموزشی شفیعی

 Alirezashafiei\_konkoor

# انتخاب رشته یعنی پنالتی در وقت اضافه

۱۲ سال توپ دست تو بود و توی زمین بازی کردی  
حالا بزار گل دقیقه ۹۰ بازیت رو من بکوبم به دروازه

هر ساله بوده اند دانش آموزانی که با یک انتخاب رشته اصولی و حرفه ای توانسته اند در کنکور موفق شوند و وارد دانشگاه های معتبر شوند که نمونه چند تن از داوطلبان گذشته بنیاد که توانستند با رتبه های نامناسب در رشته و دانشگاه های معتبر پذیرفته شوند را در زیر مشاهده میکنید.

متنظر همایس و LIVE

رایگان آموزش

انتخاب رشته باشید

- ✓ تکنیک های انتخاب رشته
- ✓ آموزش و تشریح کامل انتخاب رشته اصولی
- ✓ چگونه با رتبه نامناسب در دانشگاه و رشته تاپ پذیرفته شویم؟



LIVE

جهت رزرو قطعی عدد ۲ را به ۱۰۰۰۰۷۰۰۷ پیامک کنید

در صفحه آپارات ما متنظر LIVE آموزش تکنیک های انتخاب رشته باشید.



# رتبه: ۱۰۷۵۶

## قبولی: پزشکی

## فریده محمدتقی



مطلوبیت	سهمیه نهایی	زبان خارجی	دین	سال تولد	شماره شناسنامه	جنس	نام خانوادگی و نام	شماره پرونده
----	منطقه ۲	انگلیسی	اسلام	۱۳۸۱	۷۰۰۰۰۴۲۳۱	زن	محمدتقی - فریده	۳۸۵۳۲۱۰
عنوان دیپلم	کد دیپلم	سال اخذ دیپلم	کد دانش آموزی دیپلم	کد منطقه اخذ دیپلم	محل اخذ مدرک دیپلم	محل اخذ مدرک سال یازدهم	محل اخذ مدرک سال دهم	
علوم تجربی	۱۱	۱۴۰۰	۷۰۰۰۰۴۲۳۱	۶۰۰۹	سمنان - شاهرود - مرکزی	سمنان - شاهرود - مرکزی	سمنان - شاهرود - مرکزی	
محل تولد		استان بومی		ناحیه بومی		قطب بومی		
سمنان - شاهرود - مرکزی		سمنان		یک		یک		
پذیرش رشته های با آزمون (پذیرش بر اساس آزمون و سوابق تحصیلی)								
شماره داوطلبی	گروه آزمایشی	دوره های روزانه / نوبت دوم	مجازی ، پردیس خودگردان ، شهریه پرداز و دانشگاه آزاد اسلامی	دانشگاه فرهنگیان (مراکز تربیت معلم سابق ) و دانشگاه شهید رجایی	رشته های پیام نور و غیر انتفاعی	دانشگاه آزاد اسلامی (به جز ۴ رشته)		
۱۶۰۱۵۶۶	علوم تجربی	مجاز	مجاز#	مجاز	مجاز	مجاز		
دروس عمومی		زبان و ادبیات فارسی		زبان عربی		فرهنگ و معارف اسلامی		زبان خارجی
درصد نمره درس		50/7		37/4		49/4		26/7
دروس اختصاصی		زمین شناسی		ریاضیات		زیست شناسی		فیزیک
درصد نمره درس		0/0		27/8		46/7		23/4
								33/4

# ۱۰۷۵۶

## رتبه در سهمیه

### وضعیت قبولی در آزمون سراسری ۱۴۰۱

## پزشکی | دانشگاه علوم پزشکی سمنان

بنیاد علمی و آموزشی شیعی



# رتبه: ۳۹۹۹۸

## قبولی: آموزش ابتدایی



شماره پرونده	نام خانوادگی و نام	جنس	شماره شناسنامه	سال تولد	دین	زبان خارجی	سهمیه نهایی	مطلوبت	نوع سوال آزمون
۳۴۰۱۹۵۵	خالدی - امیرحسین	مرد	۶۶۶۰۲۱۰۷۸۴	۱۳۷۷	اسلام	انگلیسی	منطقه ۲	---	غیر ۳-۶
عنوان دیپلم	کد دیپلم	سال اخذ دیپلم	کد دانش آموزی دیپلم	کد منطقه اخذ دیپلم	کد دانش آموزی پیش دانشگاهی	عنوان پیش دانشگاهی	سال اخذ پیش دانشگاهی		
علوم تجربی	۱۱	۱۳۹۵	۲۱۵۱۹۸۵۷۴	۱۲۵۱	۶۶۶۰۲۱۰۷۸۴	علوم تجربی	۱۳۹۶		
محل اخذ مدرک پیش دانشگاهی	محل اخذ دیپلم	محل اخذ سال مافیل دیپلم	محل تولد	استان بومی	ناحیه بومی	قطب بومی			
تهران - شهریار - مرکزی	تهران - شهریار - مرکزی	تهران - شهریار - مرکزی	تهران	تهران	یک	یک			
پایرش رشته های با آزمون (پایرش بر اساس آزمون و سوابق تحصیلی)									
شماره دولتی	گروه آزمایشی	دوره های روزانه / نوبت دوم	مجازی، پردیس خودگردان شهریه بردار و دانشگاه آزاد اسلامی	دانشگاه فرهنگیان (مراکز تربیت معلم سابق) و دانشگاه شهید رجایی	رشته های پیام نور و غیر انتفاعی	دانشگاه آزاد اسلامی (به جز رشته)			
۱۴۸۰۹۴۲	علوم تجربی	مجاز	مجاز	مجاز	مجاز	مجاز			
دروس عمومی		زبان و ادبیات فارسی	زبان عربی	فرهنگ و معارف اسلامی	زبان خارجی				
درصد نمره درس		36/0	22/7	50/7	0/0				
دروس اختصاصی		زمین شناسی	ریاضیات	زیست شناسی	فیزیک	شیمی			
درصد نمره درس		0/0	0/0	39/4	16/7	6/7			
نمره همترازی (ملاک عمل)		0/0	0/0	39/4	16/9	6/7			

## رتبه در سهمیه

# ۳۹۹۹۸

وضعیت قبولی در آزمون سراسری ۱۳۹۹

آموزش ابتدایی - دانشگاه فرهنگیان

بنیاد علمی و آموزشی شیعی



# رتبه: ۲۲۴۴۱

## قبولی: آموزش ابتدایی



شماره پرونده	نام خانوادگی و نام	جنس	شماره شناسنامه	سال تولد	دین	زبان خارجی	سهمیه نهایی	مطلوبت	نوع سوال آزمون
۳۵۱۶۱۷۰	نوروزی - امیرحسین	مرد	۱۵۰۰۸۳۶۱۰	۱۳۸۱	اسلام	انگلیسی	منطقه ۱	---	۶-۳-۳
عنوان دیپلم	کد دیپلم	سال اخذ دیپلم	کد دانش آموزی دیپلم	کد منطقه اخذ دیپلم	محل اخذ مدرک دیپلم	محل اخذ مدرک سال یازدهم	محل اخذ مدرک سال دهم		
علوم تجربی	۱۱	۱۳۹۹	۱۵۰۰۸۳۶۱۰	۱۱۱۰	تهران - تهران - مرکزی	تهران - تهران - مرکزی	تهران - تهران - مرکزی		
محل تولد		استان بومی	ناحیه بومی	قطب بومی					
تهران - تهران - مرکزی		تهران	یک	یک					
پایرش رشته های با آزمون (پایرش بر اساس آزمون و سوابق تحصیلی)									
شماره دولتی	گروه آزمایشی	دوره های روزانه / نوبت دوم	مجازی، پردیس خودگردان شهریه بردار و دانشگاه آزاد اسلامی	دانشگاه فرهنگیان (مراکز تربیت معلم سابق) و دانشگاه شهید رجایی	رشته های پیام نور و غیر انتفاعی	دانشگاه آزاد اسلامی (به جز رشته)			
۱۴۶۴۰۰۲	علوم تجربی	مجاز	مجاز	مجاز	مجاز	مجاز			
دروس عمومی		زبان و ادبیات فارسی	زبان عربی	فرهنگ و معارف اسلامی	زبان خارجی				
درصد نمره درس		8/0	26/7	40/0	15/3				
دروس اختصاصی		زمین شناسی	ریاضیات	زیست شناسی	فیزیک	شیمی			
درصد نمره درس		0/0	27/8	4/0	16/1	25/8			
نمره همترازی (ملاک عمل)		0/0	27/8	4/0	16/1	26/3			

## رتبه در سهمیه

# ۲۲۴۴۱

وضعیت قبولی در آزمون سراسری ۱۳۹۹

آموزش ابتدایی - دانشگاه فرهنگیان تهران

بنیاد علمی و آموزشی شیعی



# رتبه: ۴۸۹۲

## قبولی: داروسازی



### امیر محمد سلیمی

شماره پرونده	نام خانوادگی و نام	جنس	شماره شناسنامه	سال تولد	دین	زبان خارجی	سهمیه نهایی	مطلوبت	نوع سوال آزمون
۳۵۹۵۷۳۲	سلیمی - امیرمحمد	مرد	۳۱۲۵۰۲۲۰۶	۱۳۸۱	اسلام	انگلیسی	منطقه ۲	---	۶-۳-۳
عنوان دیپلم	کد دیپلم	سال اخذ دیپلم	کد دانش آموزی دیپلم	کد منطقه اخذ دیپلم	محل اخذ مدرک دیپلم	محل اخذ مدرک سال یازدهم	محل اخذ مدرک سال دهم		
علوم تجربی	۱۱	۱۳۹۹	۳۱۲۵۰۲۲۰۶	۲۴۰۳	البرز - کرج - مرکزی	البرز - کرج - مرکزی	البرز - کرج - مرکزی		
محل تولد		استان بومی		ناحیه بومی		قطب بومی			
البرز - کرج - مرکزی		البرز		یک		یک			
پایرش رشته های با آزمون (پایرش بر اساس آزمون و سوابق تحصیلی)									
شماره دولتی	گروه آزمایشی	دوره های روزانه / نوبت دوم	مجاری، پردیس خودگردان شهریه بردار و دانشگاه آزاد اسلامی	دانشگاه فرهنگیان (مراکز تربیت معلم سابق) و دانشگاه شهید رجایی	رشته های پیام نور و غیر انتفاعی	دانشگاه آزاد اسلامی (به جز ۴ رشته)			
۱۸۸۹۶۳۳	علوم تجربی	مجاز	مجاز	مجاز	مجاز	مجاز			
دروس عمومی		زبان و ادبیات فارسی		زبان عربی		فرهنگ و معارف اسلامی		زبان خارجی	
درصد نمره درس		34/7		61/4		76/0		27/8	
دروس اختصاصی		زمین شناسی		ریاضیات		زیست شناسی		فیزیک	
درصد نمره درس		40/0		35/6		58/0		36/8	
نمره همترازی (ملاک عمل)		40/0		35/6		58/3		36/8	
								38/1	
								38/9	

## رتبه در سهمیه

### وضعیت قبولی در آزمون سراسری ۱۳۹۹

## داروسازی - دانشگاه علوم پزشکی همدان / شهریه پرداز

بنیاد علمی و آموزشی شیمی



# رتبه: ۳۶۶۱۱

## قبولی: زیست شناسی گیاهی



### بهار پوروثوقی سرچشمه

شماره پرونده	نام خانوادگی و نام	جنس	شماره شناسنامه	سال تولد	دین	زبان خارجی	سهمیه نهایی	مطلوبت	نوع سوال آزمون
۳۴۶۸۵۸۵	پوروثوقی سرچشمه - بهار	زن	۴۸۱۱۲۶۹۶۱	۱۳۸۰	اسلام	انگلیسی	منطقه ۲	---	۶-۳-۳
عنوان دیپلم	کد دیپلم	سال اخذ دیپلم	کد دانش آموزی دیپلم	کد منطقه اخذ دیپلم	محل اخذ مدرک دیپلم	محل اخذ مدرک سال یازدهم	محل اخذ مدرک سال دهم		
علوم تجربی	۱۱	۱۳۹۹	۴۸۱۱۲۶۹۶۱	۱۲۲۱	تهران - ری - مرکزی	تهران - ری - مرکزی	تهران - ری - مرکزی		
محل تولد		استان بومی		ناحیه بومی		قطب بومی			
تهران - تهران - مرکزی		تهران		یک		یک			
پایرش رشته های با آزمون (پایرش بر اساس آزمون و سوابق تحصیلی)									
شماره دولتی	گروه آزمایشی	دوره های روزانه / نوبت دوم	مجاری، پردیس خودگردان شهریه بردار و دانشگاه آزاد اسلامی	دانشگاه فرهنگیان (مراکز تربیت معلم سابق) و دانشگاه شهید رجایی	رشته های پیام نور و غیر انتفاعی	دانشگاه آزاد اسلامی (به جز ۴ رشته)			
۱۴۷۵۸۴۶	علوم تجربی	مجاز	مجاز	مجاز	مجاز	مجاز			
دروس عمومی		زبان و ادبیات فارسی		زبان عربی		فرهنگ و معارف اسلامی		زبان خارجی	
درصد نمره درس		9/4		18/7		60/0		55/6	
دروس اختصاصی		زمین شناسی		ریاضیات		زیست شناسی		فیزیک	
درصد نمره درس		0/0		12/3		34/0		9/2	
نمره همترازی (ملاک عمل)		0/0		12/3		34/2		9/2	
								7/7	
								7/9	

## رتبه در سهمیه

### وضعیت قبولی در آزمون سراسری ۱۳۹۹

## زیست شناسی گیاهی - دانشگاه خوارزمی تهران / روزانه

بنیاد علمی و آموزشی شیمی



منطقه دو  
**رتبه: ۲۸۷۳۷**

**قبولی: گیاه پزشکی**



شماره پرونده	نام خانوادگی و نام	جنس	شماره شناسنامه	سال تولد	دین	زبان خارجی	سهمیه	معلومات	معدل کنس دیپلم
۲۱۲۱۰۲۱	چالانندی - پاره	زن	۲۰۹۲۰۵۶	۷۶	اسلام	انگلیسی	منطقه ۲	---	۱۶/۸۲
عنوان دیپلم	کد دیپلم	کد دانش آموزی دیپلم	کد منطقه اخذ دیپلم	محل اخذ دیپلم	محل اخذ سال سابق دیپلم	محل اخذ دیپلم	محل اخذ مدرک سال یازدهم	محل اخذ مدرک سال دهم	محل اخذ مدرک سال دهم
علوم تجربی	۱۱	۲۱۶۶۹۲۱۶	۱۲۱۲	۲۱۶۶۹۲۱۶	۱۱	۱۱	۲۱۶۶۹۲۱۶	۲۱۶۶۹۲۱۶	۲۱۶۶۹۲۱۶
محل اخذ مدرک پیش دانشگاهی	محل اخذ دیپلم	محل اخذ سال سابق دیپلم	محل تولد	محل اخذ مدرک سال یازدهم	محل اخذ مدرک سال دهم	محل اخذ مدرک سال دهم	محل اخذ مدرک سال دهم	محل اخذ مدرک سال دهم	محل اخذ مدرک سال دهم
تهران - اسلامشهر - مرکزی	تهران - اسلامشهر - مرکزی	تهران - اسلامشهر - مرکزی	تهران - تهران - مرکزی	تهران - اسلامشهر - مرکزی	تهران - اسلامشهر - مرکزی	تهران - تهران - مرکزی	تهران - تهران - مرکزی	تهران - تهران - مرکزی	تهران - تهران - مرکزی

شماره داوطلب	گروه آزمایشی	دوره های روزانه / نوبت دوم	مدرک زبان و مهارت	مدرک زبان و مهارت	مدرک زبان و مهارت	مدرک زبان و مهارت	مدرک زبان و مهارت	مدرک زبان و مهارت	مدرک زبان و مهارت
۱۴۱۴۹۸	علوم تجربی	مجاز	مجاز	مجاز	مجاز	مجاز	مجاز	مجاز	مجاز

زبان عمومی	زبان و ادبیات فارسی	زبان عربی	فرهنگ و معارف اسلامی	زبان خارجی
۳۰/۷	۳۰/۷	۳۰/۷	۲۲/۴	۴۰
درصد نمره در درس	درصد نمره در درس	درصد نمره در درس	درصد نمره در درس	درصد نمره در درس
۸	۲۲/۴	۲۲	۰	۱۷/۲

رتبه کل در سهمیه  
**۲۸۷۳۷**

وضعیت قبولی در آزمون سراسری ۹۶  
**قبولی: گیاه پزشکی دانشگاه تهران / روزانه**



رتبه: **۱۴۱۴۰**

**قبولی: مدیریت بازرگانی**



شماره پرونده	نام خانوادگی و نام	جنس	شماره شناسنامه	سال تولد	دین	زبان خارجی	سهمیه نهایی	معلومات	نوع سوال آزمون
۴۴۹۳۷۷	اسدی - پوریا	مرد	۳۱۳۳۸۸۵۴۳	۱۳۸۵	اسلام	انگلیسی	منطقه ۲	---	۶-۳-۳
عنوان دیپلم	کد دیپلم	کد دانش آموزی دیپلم	کد منطقه اخذ دیپلم	محل اخذ دیپلم	محل اخذ مدرک سال دهم	محل اخذ مدرک سال یازدهم	محل اخذ مدرک سال دهم	محل اخذ مدرک سال دهم	محل اخذ مدرک سال دهم
علوم تجربی	۱۱	۳۱۳۳۸۸۵۴۳	۲۴۰۱	البرز - کرج - مرکزی	البرز - کرج - مرکزی	البرز - کرج - مرکزی	البرز - کرج - مرکزی	البرز - کرج - مرکزی	البرز - کرج - مرکزی
محل تولد	محل اخذ دیپلم	محل اخذ مدرک سال یازدهم	محل اخذ مدرک سال دهم	محل اخذ مدرک سال دهم	محل اخذ مدرک سال دهم	محل اخذ مدرک سال دهم	محل اخذ مدرک سال دهم	محل اخذ مدرک سال دهم	محل اخذ مدرک سال دهم
البرز - کرج - مرکزی	البرز - کرج - مرکزی	البرز - کرج - مرکزی	البرز - کرج - مرکزی	البرز - کرج - مرکزی	البرز - کرج - مرکزی	البرز - کرج - مرکزی	البرز - کرج - مرکزی	البرز - کرج - مرکزی	البرز - کرج - مرکزی
شماره داوطلب	گروه آزمایشی	دوره های روزانه / نوبت دوم	مدرک زبان و مهارت	مدرک زبان و مهارت	مدرک زبان و مهارت	مدرک زبان و مهارت	مدرک زبان و مهارت	مدرک زبان و مهارت	مدرک زبان و مهارت
۱۸۸۹۵۱۴	علوم تجربی	مجاز	مجاز	مجاز	مجاز	مجاز	مجاز	مجاز	مجاز
دروس عمومی	زبان و ادبیات فارسی	زبان عربی	فرهنگ و معارف اسلامی	زبان خارجی	درصد نمره در درس	دروس اختصاصی	درصد نمره در درس	نمره هنرزاری (ملاک عمل)	
۱۴/۷	۲۶/۷	۲۶/۷	۴۰/۰	۳۶/۲	۱۴/۷	۲۶/۷	۱۳/۸	۳۸/۰	
۲۶/۷	۲۶/۷	۲۶/۷	۲۰/۰	۳۷/۲	۲۶/۷	۲۶/۷	۱۳/۸	۳۸/۰	

رتبه در سهمیه  
**۱۴۱۴۰**

وضعیت قبولی در آزمون سراسری ۱۳۹۹

**مدیریت بازرگانی - دانشگاه تهران / روزانه**

بنیاد علمی و آموزشی شیمی





رتبه: ۱۶۲۶۲

قبولی: آموزش ابتدایی **حانیه بشروتن**



شماره پرونده	نام خانوادگی و نام	جنس	شماره شناسنامه	سال تولد	دین	زبان خارجی	سهمیه نهایی	مطلوبت	نوع سوال آزمون
۳۱۹۸۴۱۱	بشروتن - حانیه	زن	۲۴۶۱۳۲۸۲	۱۳۸۰	اسلام	انگلیسی	منطقه ۱	---	۶-۳-۳
کد دیپلم	سال اخذ دیپلم	کد دانش آموزی دیپلم	کد منطقه اخذ دیپلم	محل اخذ مدرک دیپلم	محل اخذ مدرک دیپلم	محل اخذ مدرک سال یازدهم	محل اخذ مدرک سال دهم		
۱۱	۱۳۹۹	۲۴۶۱۳۲۸۲	۱۱۱۹	تهران - مرکزی	تهران - مرکزی	تهران - مرکزی	تهران - تهران - مرکزی		
محل تولد		استان بومی		ناحیه بومی		قطب بومی			
تهران - تهران - مرکزی		تهران		یک		یک			
پاییز رشته های با آزمون (پاییز بر اساس آزمون و سوابق تحصیلی)									
شماره دولتی	گروه آزمایشی	دوره های روزانه / نوبت دوم	مجازی، پردیس خودگردان شهریه بردار و دانشگاه آزاد اسلامی	دانشگاه فرهنگیان (مراکز تربیت معلم سابق) و دانشگاه شهید رجایی	رشته های پیام نور و اسلامی (به جز ۴ رشته)	غیر انتظامی			
۱۴۴۷۳۳۵	علوم تجربی	مجاز	مجاز	مجاز	مجاز	مجاز			
دروس عمومی		زبان و ادبیات فارسی		زبان عربی		فرهنگ و معارف اسلامی		زبان خارجی	
درصد نمره درس		22/7		53/4		50/7		7/0	
دروس اختصاصی		زمین شناسی		ریاضیات		زیست شناسی		فیزیک	
درصد نمره درس		0/0		30/0		26/7		18/4	
نمره همتزاری (ملاک عمل)		0/0		30/0		26/8		18/4	

۱۶۲۶۲

رتبه در سهمیه

وضعیت قبولی در آزمون سراسری ۱۳۹۹

آموزش ابتدایی - دانشگاه فرهنگیان تهران

بنیاد علمی و آموزشی شیعی



رتبه: ۱۳۸۷۸

قبولی: پرستاری **حسین رئیس میرزائی**



شماره پرونده	نام خانوادگی و نام	جنس	شماره شناسنامه	سال تولد	دین	زبان خارجی	سهمیه نهایی	مطلوبت	نوع سوال آزمون
۳۰۹۸۲۷۹	رئیس میرزائی - حسین	مرد	۳۷۲۲۳۲۸۳۳	۱۳۸۰	اسلام	انگلیسی	منطقه ۲	---	۶-۳-۳
کد دیپلم	سال اخذ دیپلم	کد دانش آموزی دیپلم	کد منطقه اخذ دیپلم	محل اخذ مدرک دیپلم	محل اخذ مدرک دیپلم	محل اخذ مدرک سال یازدهم	محل اخذ مدرک سال دهم		
۱۱	۱۳۹۹	۳۷۲۲۳۲۸۳۳	۲۵۳۲	قم - قم - مرکزی	قم - قم - مرکزی	قم - قم - مرکزی	قم - قم - مرکزی		
محل تولد		استان بومی		ناحیه بومی		قطب بومی			
قم - قم - مرکزی		قم		یک		یک			
پاییز رشته های با آزمون (پاییز بر اساس آزمون و سوابق تحصیلی)									
شماره دولتی	گروه آزمایشی	دوره های روزانه / نوبت دوم	مجازی، پردیس خودگردان شهریه بردار و دانشگاه آزاد اسلامی	دانشگاه فرهنگیان (مراکز تربیت معلم سابق) و دانشگاه شهید رجایی	رشته های پیام نور و اسلامی (به جز ۴ رشته)	غیر انتظامی			
۱۶۸۸۹۸۳	علوم تجربی	مجاز	مجاز	مجاز	مجاز	مجاز			
دروس عمومی		زبان و ادبیات فارسی		زبان عربی		فرهنگ و معارف اسلامی		زبان خارجی	
درصد نمره درس		33/4		45/4		66/7		54/7	
دروس اختصاصی		زمین شناسی		ریاضیات		زیست شناسی		فیزیک	
درصد نمره درس		0/0		34/5		42/0		32/2	
نمره همتزاری (ملاک عمل)		0/0		34/5		42/2		32/2	

۱۳۸۷۸

رتبه در سهمیه

وضعیت قبولی در آزمون سراسری ۱۳۹۹

پرستاری - دانشگاه علوم پزشکی قم / روزانه

بنیاد علمی و آموزشی شیعی



# رتبه: ۱۵۴۲۲۴

## قبولی: پرستاری

### زهرا مرادی



شماره پرونده	نام خانوادگی و نام	جنس	شماره شناسنامه	سال تولد	دین	زبان خارجی	سهمیه نهایی	مطلوبت	نوع سوال آزمون	
۴۶۴۳۹۴۲	مرادی- زهرا	زن	۱۱۰۵۰۷۰۹۴	۱۳۸۰	اسلام	انگلیسی	منطقه ۲	---	۳-۳-۶	
عنوان دیپلم	کد دیپلم	سال اخذ دیپلم	کد دانش آموزی دیپلم	کد منطقه اخذ دیپلم	محل اخذ مدرک دیپلم	محل اخذ مدرک سال پانزدهم	سهمیه نهایی	مطلوبت	نوع سوال آزمون	
علوم تجربی	۱۱	۱۳۹۹	۱۱۰۵۰۷۰۹۴	۱۷۶۱	اصفهان - نجف اباد - مرکزی	اصفهان - نجف اباد - مرکزی	منطقه ۲	---	۳-۳-۶	
محل تولد		استان بومی			ناحیه بومی		قطب بومی			
اصفهان - اصفهان - مرکزی		اصفهان			سه		چهار			
پایرش رشته های با آزمون (پایرش بر اساس آزمون و سوابق تحصیلی)										
شماره دولتی	گروه آزمایشی	دوره های روزانه / نوبت دوم	مجازی، پردیس خودگردان شهریه بردار و دانشگاه آزاد اسلامی	دانشگاه فرهنگیان (مراکز تربیت معلم سابق) و دانشگاه شهید رجایی	رشته های پیام نور و غیر انتفاعی	دانشگاه آزاد اسلامی (به جز رشته)				
۱۴۰۴۳۹۰	علوم تجربی	مجاز	مجاز	مجاز	مجاز	مجاز				
دروس عمومی					زبان و ادبیات فارسی		زبان عربی		فرهنگ و معارف اسلامی	
درصد نمره درس					13/4		85/4		60/0	
دروس اختصاصی					زمین شناسی		ریاضیات		زیست شناسی	
درصد نمره درس					0/0		18/9		44/7	
نمره همترزی (ملاک عمل)					0/0		18/9		44/9	

**رتبه در سهمیه**

**۱۵۴۲۲۴**

**وضعیت قبولی در آزمون سراسری ۱۳۹۹**

**پرستاری - دانشگاه علوم پزشکی بیرجند / روزانه**

بنیاد علمی و آموزشی شبیعی



# رتبه: ۴۷۹۸

## قبولی: پزشکی

### منطقه دو

شماره پرونده	نام خانوادگی و نام	جنس	شماره شناسنامه	سال تولد	دین	زبان خارجی	سهمیه	مطلوبت	محل کس دیپلم	
۳۱۲۵۸۲۲	زهرا حیدر فرد	زن	۰۳۷۱۹۷۴۴۴	۷۷	اسلام	انگلیسی	منطقه ۲	-	۱۸/۵۶	
عنوان دیپلم	کد دیپلم	سال اخذ دیپلم	کد دانش آموزی دیپلم	کد منطقه اخذ دیپلم	محل اخذ مدرک دیپلم	محل اخذ مدرک سال پانزدهم	سهمیه نهایی	مطلوبت	نوع سوال آزمون	
علوم تجربی	۱۱	۹۳	۲۱۴۱۲۱۲۲۴	۲۵۳۱	اصفهان - نجف اباد - مرکزی	اصفهان - نجف اباد - مرکزی	منطقه ۲	---	۳-۳-۶	
محل تولد		استان بومی			ناحیه بومی		قطب بومی			
اصفهان - اصفهان - مرکزی		اصفهان			سه		چهار			
پایرش رشته های با آزمون (پایرش بر اساس آزمون و سوابق تحصیلی)										
شماره دولتی	گروه آزمایشی	دوره های روزانه / نوبت دوم	مجازی، پردیس خودگردان شهریه بردار و دانشگاه آزاد اسلامی	دانشگاه فرهنگیان (مراکز تربیت معلم سابق) و دانشگاه شهید رجایی	رشته های پیام نور و غیر انتفاعی <th>دانشگاه آزاد اسلامی (به جز رشته)</th> <th colspan="3"></th>	دانشگاه آزاد اسلامی (به جز رشته)				
۱۷۱۲۲۲۴	علوم تجربی	مجاز	مجاز	مجاز	مجاز	مجاز				
دروس عمومی					زبان و ادبیات فارسی		زبان عربی		فرهنگ و معارف اسلامی	
درصد نمره درس					۵۰/۷		۸۲/۷		۸۵/۴	
دروس اختصاصی					زمین شناسی		ریاضیات		زیست شناسی	
درصد نمره درس					۰/۰		۳۱/۲		۶۶/۷	
نمره همترزی (ملاک عمل)					۰/۰		۳۱/۲		۶۶/۷	

**رتبه کل در سهمیه**

**۴۷۹۸**

وضعیت قبولی در آزمون سراسری ۹۸

**بنیاد علمی و آموزشی شبیعی**

**پزشکی - دانشگاه علوم پزشکی قم**



رتبه: ۲۲۶۶۸



قبولی: تکنولوژی اتاق عمل / زینب عباس شیعی

شماره پرونده	نام خانوادگی و نام	جنس	شماره شناسنامه	سال تولد	دین	زبان خارجی	سهمیه نهایی	مطلوبت	نوع سوال آزمون
۳۰۱۸۹۲۱	عباس شیعی - زینب	زن	۴۵۷۰۱۸۳۸۲۴	۱۳۸۰	اسلام	انگلیسی	منطقه ۲	---	۶-۳-۳
عنوان دیپلم	کد دیپلم	سال اخذ دیپلم	کد دانش آموزی دیپلم	کد منطقه اخذ دیپلم	محل اخذ مدرک دیپلم	محل اخذ مدرک سال یازدهم	محل اخذ مدرک سال دهم		
علوم تجربی	۱۱	۱۳۹۹	۴۵۷۰۱۸۳۸۲۴	۶۰۰۱	سمنان - سمنان - مرکزی	سمنان - سمنان - مرکزی	سمنان - سمنان - مرکزی		
محل تولد	استان بومی	ناحیه بومی	قطب بومی						
سمنان - دامغان - مرکزی	سمنان	یک	یک						
پایرش رشته های با آزمون (پایرش بر اساس آزمون و سوابق تحصیلی)									
شماره دولتی	گروه آزمایشی	دوره های روزانه / نوبت دوم	مجازی، پردیس خودگردان شهریه بردار و دانشگاه آزاد اسلامی	دانشگاه فرهنگیان (مراکز تربیت معلم سابق) و دانشگاه شهید رجایی	رشته های پیام نور و غیر انتفاعی	دانشگاه آزاد اسلامی (به جز ۴ رشته)			
۱۶۰۵۴۵۵	علوم تجربی	مجاز	مجاز	مجاز	مجاز	مجاز			
دروس عمومی									
زبان و ادبیات فارسی		زبان عربی		فرهنگ و معارف اسلامی		زبان خارجی			
33/4		56/0		77/4		8/4			
دروس اختصاصی									
زمین شناسی		ریاضیات		زیست شناسی		فیزیک		شیمی	
0/0		17/8		27/4		24/2		11/5	
نمره همتزاری (ملاک عمل)									
0/0		17/8		27/5		24/2		11/7	

۲۲۶۶۸

رتبه در سهمیه

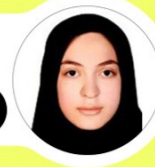
وضعیت قبولی در آزمون سراسری ۱۳۹۹

تکنولوژی اتاق عمل - دانشگاه علوم پزشکی سمنان / روزانه

بنیاد علمی و آموزشی شیعی



رتبه: ۴۲۲۲۵



قبولی: داروسازی / سحر احراری

شماره پرونده	نام خانوادگی و نام	جنس	شماره شناسنامه	سال تولد	دین	زبان خارجی	سهمیه نهایی	مطلوبت	نوع سوال آزمون
۳۳۷۸۸۱۷	احراری - سحر	زن	۶۰۲۰۰۸۹۶۹۱	۱۳۸۱	اسلام	انگلیسی	منطقه ۲	---	۶-۳-۳
عنوان دیپلم	کد دیپلم	سال اخذ دیپلم	کد دانش آموزی دیپلم	کد منطقه اخذ دیپلم	محل اخذ مدرک دیپلم	محل اخذ مدرک سال یازدهم	محل اخذ مدرک سال دهم		
علوم تجربی	۱۱	۱۳۹۹	۶۰۲۰۰۸۹۶۹۱	۱۲۲۱	تهران - ری - مرکزی	تهران - ری - مرکزی	تهران - ری - مرکزی		
محل تولد	استان بومی	ناحیه بومی	قطب بومی						
آذربایجان شرقی - تبریز - مرکزی	تهران	یک	یک						
پایرش رشته های با آزمون (پایرش بر اساس آزمون و سوابق تحصیلی)									
شماره دولتی	گروه آزمایشی	دوره های روزانه / نوبت دوم	مجازی، پردیس خودگردان شهریه بردار و دانشگاه آزاد اسلامی	دانشگاه فرهنگیان (مراکز تربیت معلم سابق) و دانشگاه شهید رجایی	رشته های پیام نور و غیر انتفاعی	دانشگاه آزاد اسلامی (به جز ۴ رشته)			
۱۴۷۵۸۳۳	علوم تجربی	مجاز	مجاز	مجاز	مجاز	مجاز			
دروس عمومی									
زبان و ادبیات فارسی		زبان عربی		فرهنگ و معارف اسلامی		زبان خارجی			
40/0		78/7		74/7		69/5			
دروس اختصاصی									
زمین شناسی		ریاضیات		زیست شناسی		فیزیک		شیمی	
12/0		50/0		43/4		47/2		42/9	
نمره همتزاری (ملاک عمل)									
12/0		50/0		43/6		47/2		43/8	

۴۲۲۲۵

رتبه در سهمیه

وضعیت قبولی در آزمون سراسری ۱۳۹۹

داروسازی - دانشگاه آزاد تهران پزشکی

بنیاد علمی و آموزشی شیعی



**رتبه: ۱۶۲۷۲**



**قبولی: آموزش ابتدایی** **سحر پیرداده بیرانوند**

شماره پرونده	نام خانوادگی و نام	جنس	شماره شناسنامه	سال تولد	دین	زبان خارجی	سهمیه نهایی	مطلوبت	نوع سوال آزمون
۳۱۹۶۱۸۱	پیرداده بیرانوند - سحر	زن	۲۳۵۸۵۷۶۵	۱۳۷۹	اسلام	انگلیسی	منطقه ۱	---	۳-۳-۶
عنوان دیپلم	کد دیپلم	سال اخذ دیپلم	کد دانش آموزی دیپلم	کد منطقه اخذ دیپلم	محل اخذ مدرک دیپلم	محل اخذ مدرک سال پانزدهم	سهمیه نهایی	مطلوبت	نوع سوال آزمون
علوم تجربی	۱۱	۱۳۹۸	۲۳۵۸۵۷۶۵	۱۱۰۹	تهران - تهران - مرکزی	تهران - تهران - مرکزی	منطقه ۱	---	۳-۳-۶
محل تولد	استان بومی	ناحیه بومی	قطب بومی	پایه رشته های با آزمون (پایه بر اساس آزمون و سوابق تحصیلی)					
تهران - تهران - مرکزی	تهران	یک	یک						
شماره دولتی	گروه آزمایشی	دوره های روزانه / نوبت دوم	مجازی، پردیس خودگردان شهریه بردار و دانشگاه آزاد اسلامی	دانشگاه فرهنگیان (مراکز تربیت معلم سابق) و دانشگاه شهید رجایی	رشته های پیام نور و غیر انتفاعی	دانشگاه آزاد اسلامی (به جز رشته)			
۱۴۳۹۳۳۷	علوم تجربی	مجاز	مجاز	مجاز	مجاز	مجاز			
دروس عمومی		زبان و ادبیات فارسی		زبان عربی		فرهنگ و معارف اسلامی		زبان خارجی	
درصد نمره درس		34/7		52/0		76/0		0/0	
دروس اختصاصی		زمین شناسی		ریاضیات		زیست شناسی		فیزیک	
درصد نمره درس		10/7		11/2		32/0		2/3	
نمره همترزی (ملاک عمل)		10/7		11/2		32/1		2/3	

**۱۶۲۷۲**

**رتبه در سهمیه**

**وضعیت قبولی در آزمون سراسری ۱۳۹۹**

**آموزش ابتدایی - دانشگاه فرهنگیان تهران**

بنیاد علمی و آموزشی شیبی



بنیاد علمی و آموزشی شیبی

**رتبه: ۴۱۷۸۹** **منطقه دو**

**قبولی: فوریت های پزشکی**



شماره پرونده	نام خانوادگی و نام	جنس	شماره شناسنامه	سال تولد	دین	زبان خارجی	سهمیه	مطلوبت	محل اخذ مدرک
۲۴۴۹۰۸	سید محمد حسینی	مرد	۲۴۴۲۳۶۴۵	۸۰	اسلام	انگلیسی	منطقه ۲	-	محل اخذ مدرک
عنوان دیپلم	کد دیپلم	سال اخذ دیپلم	کد دانش آموزی دیپلم	کد منطقه اخذ دیپلم	محل اخذ مدرک سال دهم	محل تولد	استان بومی	ناحیه بومی	قطب بومی
علوم تجربی	۱۱	۹۸	۲۴۴۲۳۶۴۵	۲۷۱۱	تهران - تهران - مرکزی	تهران - تهران - مرکزی	گیلان	نه	یک
دروس عمومی		زبان و ادبیات فارسی		زبان عربی		فرهنگ و معارف اسلامی		زبان خارجی	
درصد نمره درس		۱۳/۴		۲۹/۴		۵۲/۴		۲۱/۴	
نمره همترزی (ملاک عمل)		۰/۰		۰/۰		۴۲/۰		۵۸/۹	

پایه رشته های با آزمون (پایه بر اساس آزمون و سوابق تحصیلی)		گروه آزمایشی		دوره های روزانه / نوبت دوم		مجازی، پردیس خودگردان و آزاد		دانشگاه فرهنگیان (مراکز تربیت معلم سابق) و دانشگاه شهید رجایی		رشته های پیام نور و غیرانتفاعی		وزدا فرهنگیان		تیماس دوره ها	
		علوم تجربی		مجاز		مجاز		مجاز		مجاز		مجاز		مجاز	

دروس عمومی		زبان و ادبیات فارسی		زبان عربی		فرهنگ و معارف اسلامی		زبان خارجی	
درصد نمره درس		۱۳/۴		۲۹/۴		۵۲/۴		۲۱/۴	
نمره همترزی (ملاک عمل)		۰/۰		۰/۰		۴۲/۰		۵۸/۹	

**رتبه کل در سهمیه**

**۴۱۷۸۹**

**وضعیت قبولی در آزمون سراسری ۹۸**

**فوریت های پزشکی | دانشگاه سمنان | روزانه**



**رتبه: ۱۹۴۵۲**

**قبولی: پرستاری** **عرفان علی نژادی**



شماره پرونده	نام خانوادگی و نام	جنس	شماره شناسنامه	سال تولد	دین	زبان خارجی	سهمیه نهایی	مطلوبت	نوع سوال آزمون
۳۰۷۷۷۷۳	علی نژادی - عرفان	مرد	۱۷۴۳۶۷۹۴۷۵	۱۳۸۱	اسلام	انگلیسی	منطقه ۲	---	۳-۳-۶
عنوان دیپلم	سال اخذ دیپلم	کد دانش آموزی دیپلم	کد منطقه اخذ دیپلم	محل اخذ مدرک دیپلم	محل اخذ مدرک سال پانزدهم	محل اخذ مدرک سال دهم			
علوم تجربی	۱۳۹۹	۱۷۴۳۶۷۹۴۷۵	۳۶۰۲	خوزستان - اهواز - مرکزی	خوزستان - اهواز - مرکزی	خوزستان - اهواز - مرکزی			
محل تولد: خوزستان - اهواز - مرکزی									
محل تولد: استان بومی: خوزستان									
محل تولد: ناحیه بومی: هفت									
محل تولد: قطب بومی: چهار									
پایه رشته های با آزمون (پنجشنبه بر اساس آزمون و سوابق تحصیلی)									
شماره دولتی	گروه آزمایشی	دوره های روزانه / نوبت دوم	مجازی، پردیس خودگردان شهریه بردار و دانشگاه آزاد اسلامی	دانشگاه فرهنگیان (مراکز تربیت معلم سابق) و دانشگاه شهید رجایی	رشته های پیام نور و اسلامی (به جز ۴ رشته)	غیر انتظامی			
۱۵۷۲۵۷۴	علوم تجربی	مجاز	مجاز	مجاز	مجاز	مجاز			
دروس عمومی: زبان و ادبیات فارسی: ۲۵/۴، زبان عربی: ۳۷/۴، فرهنگ و معارف اسلامی: ۶۹/۴، زبان خارجی: ۸/۴									
درصد نمره دروس: ۰/۰، درصد نمره دروس اختصاصی: ۰/۰، درصد نمره دروس (ملاک عمل): ۰/۰									
دروس اختصاصی: زمین شناسی: ۰/۰، ریاضیات: ۵۵/۶، زیست شناسی: ۳۷/۶، فیزیک: ۶/۹، شیمی: ۱۵/۳، نمره همترازی (ملاک عمل): ۱۵/۶									

**۱۹۴۵۲**

**رتبه در سهمیه**

**وضعیت قبولی در آزمون سراسری ۱۳۹۹**

**پرستاری - علوم پزشکی بهبهان / روزانه**

بنیاد علمی و آموزشی ششمی



بنیاد علمی و آموزشی ششمی

**رتبه: ۹۰۷۲۹** **منطقه یک**

**قبولی: تکنولوژی اتاق عمل**



شماره پرونده	نام خانوادگی و نام	جنس	شماره شناسنامه	سال تولد	دین	زبان خارجی	سهمیه	مطلوبت	معدل کس دیپلم
۳۵۶۵۷۲۰	علی راضی	مرد	۰۰۲۴۲۷۸۲۲۱	۸۰	اسلام	انگلیسی	منطقه ۱	-	۰۰/۰۰
عنوان دیپلم	سال اخذ دیپلم	کد دانش آموزی دیپلم	کد منطقه اخذ دیپلم	محل اخذ مدرک سال دهم	محل اخذ مدرک سال پانزدهم	محل تولد	استان بومی	ناحیه بومی	قطب بومی
علوم تجربی	۱۱	۲۴۲۷۸۲۲۱	۱۱۰۴	تهران - مرکزی	تهران - مرکزی	تهران	تهران	یک	یک


پایه رشته های با آزمون (پنجشنبه بر اساس آزمون و سوابق تحصیلی)										
شماره دولتی	گروه آزمایشی	دوره های روزانه / نوبت دوم	مجازی و پردیس خودگردان و معزاد	مجازی	دانشگاه فرهنگیان (مراکز تربیت معلم سابق)	رشته های پیام نور و غیرانتظامی	وزاد فرهنگیان	تعمیر دوره ها		
۱۴۶۶۷۹۰	علوم تجربی	مجاز	مجاز	مجاز	مجاز	مجاز	مجاز	مجاز		

دروس عمومی	زبان و ادبیات فارسی	زبان عربی	فرهنگ و معارف اسلامی	زبان خارجی
۱۴/۲	۷۴/۲	۷۸/۲	۲۹/۲	۵۲/۰
زمین شناسی	ریاضیات	زیست شناسی	فیزیک	شیمی
۰/۰	۴۱/۲	۶۶/۰	۲۷/۸	۵۲/۰

**رتبه کل در سهمیه**  
**۹۰۷۲۹**


**وضعیت قبولی در آزمون سراسری ۹۸**

**بنیاد تکنولوژی اتاق عمل - دانشگاه شاهد / تهران - روزانه**



# رتبه: ۲۴۳۲۸

## قبولی: پرستاری



شماره پرونده	نام خانوادگی و نام	جنس	شماره شناسنامه	سال تولد	دین	زبان خارجی	سهمیه نهایی	مطلوبت	نوع سوال آزمون
۳۱۹۵۴۵۶	سراوانی - علی	مرد	۳۶۱۱۴۳۴۸۶۸	۱۳۷۹	اسلام	انگلیسی	منطقه ۲	---	۶-۳-۳
عنوان دیپلم	سال اخذ دیپلم	کد دانش آموزی دیپلم	کد منطقه اخذ دیپلم	محل اخذ مدرک دیپلم	محل اخذ مدرک سال یازدهم	محل اخذ مدرک سال دهم			
علوم تجربی	۱۳۹۸	۳۶۱۱۴۳۴۸۶۸	۴۹۰۱	سیستان و بلوچستان - زاهدان - مرکزی	سیستان و بلوچستان - زاهدان - مرکزی	سیستان و بلوچستان - زاهدان - مرکزی			
محل تولد	استان بومی		ناحیه بومی		قطب بومی				
سیستان و بلوچستان - زاهدان - مرکزی	سیستان و بلوچستان		چهار		دو				
پایرش رشته های با آزمون (پایرش بر اساس آزمون و سوابق تحصیلی)									
شماره دولتی	گروه آزمایشی	دوره های روزانه / نوبت دوم	مجازی، پردیس خودگردان شهریه بردار و دانشگاه آزاد اسلامی	دانشگاه فرهنگیان (مراکز تربیت معلم سابق) و دانشگاه شهید رجایی	رشته های پیام نور و غیر انتفاعی	دانشگاه آزاد اسلامی (به جز رشته)			
۱۶۲۲۷۵۰	علوم تجربی	مجاز	مجاز	مجاز	مجاز	مجاز			
دروس عمومی		زبان و ادبیات فارسی		زبان عربی		فرهنگ و معارف اسلامی		زبان خارجی	
درصد نمره درس		1/4		56/0		62/7		0/0	
دروس اختصاصی		زمین شناسی		ریاضیات		زیست شناسی		فیزیک	
درصد نمره درس		0/0		22/3		29/4		21/9	
نمره همتزاری (ملاک عمل)		0/0		22/3		29/5		35/0	

## رتبه در سهمیه

## ۲۴۳۲۸

وضعیت قبولی در آزمون سراسری ۱۳۹۹

پرستاری - دانشگاه علوم پزشکی زابل / روزانه

بنیاد علمی و آموزشی شیمی



# رتبه: ۴۷۰۷

## قبولی: ساخت پروتزهای دندانی



شماره پرونده	نام خانوادگی و نام	جنس	شماره شناسنامه	سال تولد	دین	زبان خارجی	سهمیه نهایی	مطلوبت	نوع سوال آزمون
۴۳۶۶۲۷۴	اسکندری - غزاله	زن	۵۵۰۲۸۴۱۴۱	۱۳۸۰	اسلام	انگلیسی	منطقه ۲	---	۶-۳-۳
عنوان دیپلم	سال اخذ دیپلم	کد دانش آموزی دیپلم	کد منطقه اخذ دیپلم	محل اخذ مدرک دیپلم	محل اخذ مدرک سال یازدهم	محل اخذ مدرک سال دهم			
علوم تجربی	۱۳۹۹	۵۵۰۲۸۴۱۴۱	۱۵۵۰	مرکزی - خمین - مرکزی	مرکزی - خمین - مرکزی	مرکزی - خمین - مرکزی			
محل تولد	استان بومی		ناحیه بومی		قطب بومی				
مرکزی - خمین - مرکزی	مرکزی		بک		بک				
پایرش رشته های با آزمون (پایرش بر اساس آزمون و سوابق تحصیلی)									
شماره دولتی	گروه آزمایشی	دوره های روزانه / نوبت دوم	مجازی، پردیس خودگردان شهریه بردار و دانشگاه آزاد اسلامی	دانشگاه فرهنگیان (مراکز تربیت معلم سابق) و دانشگاه شهید رجایی	رشته های پیام نور و غیر انتفاعی	دانشگاه آزاد اسلامی (به جز رشته)			
۱۸۴۳۴۳۹	علوم تجربی	مجاز	مجاز	مجاز	مجاز	مجاز			
دروس عمومی		زبان و ادبیات فارسی		زبان عربی		فرهنگ و معارف اسلامی		زبان خارجی	
درصد نمره درس		37/4		76/0		66/7		56/0	
دروس اختصاصی		زمین شناسی		ریاضیات		زیست شناسی		فیزیک	
درصد نمره درس		1.6/0		54/5		56/0		32/2	
نمره همتزاری (ملاک عمل)		1.6/0		54/5		56/3		36/0	

## رتبه در سهمیه

## ۴۷۰۷

وضعیت قبولی در آزمون سراسری ۱۳۹۹

ساخت پروتزهای دندانی - دانشگاه علوم پزشکی تهران / روزانه

بنیاد علمی و آموزشی شیمی



# رتبه: ۵۰۵۴۳ منطقه دو

## قبولی: اقتصاد کشاورزی

	شماره پرونده	نام خانوادگی و نام	جنس	شماره شناسنامه	سال تولد	دین	زبان خارجی	سهمیه	محل ثبت	معدل کسب دیپلم
	۳۵۹۴۴۸	فاطمه احمدزاده سلوط	زن	۲۳۶۸۲-۸۲	۷۹	اسلام	انگلیسی	منطقه ۲	-	۱۸/۲۷
					کد دیپلم	سال اخذ دیپلم	کد دانش آموزی دیپلم	کد منطقه اخذ دیپلم	محل اخذ دیپلم	عنوان
				۱۱	۶۶	۲۳۶۸۲-۸۲	۲۴۰۱	۲۳۶۸۲-۸۲	علوم تجربی	۹۷
		محل اخذ مدرک پیش دانشگاهی		محل اخذ دیپلم		محل اخذ سال ماکدل دیپلم	محل تولد	استان بومی	ناحیه بومی	قطب بومی
		البرز - کرج - مرکزی	البرز - کرج - مرکزی	البرز - کرج - مرکزی	البرز - کرج - مرکزی	تهران - تهران - مرکزی	تهران - تهران - مرکزی	البرز	البرز	یک

شماره داوطلبی	گروه آزمایشی	دوره های روزانه / نوبت دوم	مجازی و پردیس خودگردان و معزاد	پهنا	دانشگاه فرهنگیان (مراکز تربیت معلم سابق)	رشته های پیام نور و غیرانتفاعی	وزنه فرهنگیان	نوع دوره دا	شماره پرونده
۱۹۳۰۲۶۷	علوم تجربی	مجاز	مجاز	شیرمجاز	مجاز	مجاز	مجاز	مجاز	۱۹۳۰۲۶۷

دروس عمومی	زبان و ادبیات فارسی	زبان عربی	فرهنگ و معارف اسلامی	زبان خارجی
درصد نمره درس	۲۶/۷	۲/۷	۲۱/۴	۲۵/۴
دروس اختصاصی	زمین شناسی	ریاضیات	زیست شناسی	شیمی
درصد نمره درس	۰/۰	۲۵/۶	۱۵/۴	۲۴/۶

رتبه کل در سهمیه: **۵۰۵۴۳**

وضعیت قبولی در آزمون سراسری ۹۸

بنیاد علمی و آموزشی کشاورزی - دانشگاه تهران / روزانه سهمیه

# رتبه: ۱۷۵۶۵

## قبولی: آموزش ابتدایی

### فاطمه اریافر

شماره پرونده	نام خانوادگی و نام	جنس	شماره شناسنامه	سال تولد	دین	زبان خارجی	سهمیه نهایی	معلومات	نوع سوال آزمون
۳۶۹۸۳۱۹	اریافر - فاطمه	زن	۵۵۶۰۷۱۱۷۸۰	۱۳۸۱	اسلام	انگلیسی	منطقه ۳	---	۶-۳-۳
عنوان دیپلم	سال اخذ دیپلم	کد دانش آموزی دیپلم	کد منطقه اخذ دیپلم	محل اخذ مدرک دیپلم	محل اخذ مدرک سال یازدهم	محل اخذ مدرک سال یازدهم	محل اخذ مدرک سال دهم	محل تولد	تهران - اسلامشهر - مرکزی
علوم تجربی	۱۱	۵۵۶۰۷۱۱۷۸۰	۱۳۹۵	تهران - بهارستان - بوستان	تهران - بهارستان - بوستان	تهران - بهارستان - بوستان	تهران - بهارستان - بوستان	تهران - اسلامشهر - مرکزی	تهران - اسلامشهر - مرکزی
شماره داوطلبی	گروه آزمایشی	دوره های روزانه / نوبت دوم	مجازی و پردیس خودگردان شهریه بردار و دانشگاه آزاد اسلامی	دانشگاه فرهنگیان (مراکز تربیت معلم سابق) و دانشگاه شهید رجایی	رشته های پیام نور و غیرانتفاعی	رشته های پیام نور و غیرانتفاعی	دانشگاه آزاد اسلامی (به جز ۴ رشته)	شماره پرونده	۱۴۸۷۰۷۹
	علوم تجربی	مجاز	مجاز	مجاز	مجاز	مجاز	مجاز	۱۴۸۷۰۷۹	

دروس عمومی	زبان و ادبیات فارسی	زبان عربی	فرهنگ و معارف اسلامی	زبان خارجی
درصد نمره درس	۳۷/۴	۶۹/۴	۴۲/۷	۶۶/۷
دروس اختصاصی	زمین شناسی	ریاضیات	زیست شناسی	فیزیک
درصد نمره درس	۸/۰	۱۵/۶	۲۵/۴	۱۵/۰
نمره همتزاری (ملاک عمل)	۸/۰	۱۵/۶	۲۵/۵	۱۵/۰

۱۷۵۶۵

رتبه در سهمیه

وضعیت قبولی در آزمون سراسری ۱۳۹۹

آموزش ابتدایی - دانشگاه فرهنگیان

بنیاد علمی و آموزشی شیمی



**رتبه: ۱۶۴۹۷** منطقه یک

**قبولی: مدیریت دولتی**

	شماره پرونده	۳۴۴۱۰۶	نام خانوادگی و نام	فاطمه اکبری	جنس	زن	شماره شناسنامه	۲۳۵۸۸۹۶	سال تولد	۷۹	دین	اسلام	زبان خارجی	انگلیسی	سهمیه	منطقه ۱	معلومات	-	معدل کسب دیپلم	۰۰/۰۰
	عنوان دیپلم	کد دیپلم	کد دانش آموزی	کد منطقه اخذ دیپلم	محل اخذ مدرک سال دهم	محل تولد	استان بومی	ناحیه بومی	قطب بومی	تهران - مرکزی	تهران - مرکزی	تهران - مرکزی	تهران - مرکزی	تهران - مرکزی	تهران - مرکزی	تهران - مرکزی	تهران - مرکزی	تهران - مرکزی	تهران - مرکزی	تهران - مرکزی
	علوم تجربی	۱۱	۲۳۵۸۸۹۶	۱۱-۹	تهران - مرکزی	تهران - مرکزی	تهران - مرکزی	تهران - مرکزی	تهران - مرکزی	تهران - مرکزی	تهران - مرکزی	تهران - مرکزی	تهران - مرکزی	تهران - مرکزی	تهران - مرکزی	تهران - مرکزی	تهران - مرکزی	تهران - مرکزی	تهران - مرکزی	تهران - مرکزی

شماره داوطلب	۱۴۴۱۱۹۱	گروه آزمایشی	علوم تجربی	دوره های روزانه / نوبت دوم	محل آزمون	تهران - مرکزی	محل آزمون	تهران - مرکزی	محل آزمون	تهران - مرکزی	محل آزمون	تهران - مرکزی	محل آزمون	تهران - مرکزی	محل آزمون	تهران - مرکزی	محل آزمون	تهران - مرکزی	محل آزمون	تهران - مرکزی
--------------	---------	--------------	------------	----------------------------	-----------	---------------	-----------	---------------	-----------	---------------	-----------	---------------	-----------	---------------	-----------	---------------	-----------	---------------	-----------	---------------

زبان و ادبیات فارسی	۲۹/۴	زبان عربی	۲۲/۷	فرهنگ و معارف اسلامی	۴۱/۴	زبان خارجی	۲۱/۴
درصد نمره درس	۱۴/۷	ریاضیات	۱۶/۷	زیست شناسی	۲۶/۷	فیزیک	۲۲/۶
درصد نمره درس	۱۹/۴	شیمی	۱۶/۷	تربیت معلم سابق	۲۶/۷	تربیت معلم سابق	۲۲/۶

وضعیت قبولی در آزمون سراسری ۹۸

**بنیاد علمی و آموزشی تهران - دانشگاه تهران / روزانه شیعیه**



**رتبه: ۱۸۴۱۴**

**قبولی: پرستاری**



شماره پرونده	۳۵۸۷۳۵۳	نام خانوادگی و نام	ایزد دوست - فاطمه	جنس	زن	شماره شناسنامه	۴۴۰۰۲۹۷۹۹۳	سال تولد	۱۳۷۹	دین	اسلام	زبان خارجی	انگلیسی	سهمیه نهایی	منطقه ۲	معلومات	---	نوع سوال آزمون	۶-۳-۳
عنوان دیپلم	کد دیپلم	سال اخذ دیپلم	کد دانش آموزی	کد منطقه اخذ دیپلم	محل اخذ مدرک سال دهم	محل تولد	استان بومی	ناحیه بومی	قطب بومی	تهران - مرکزی	تهران - مرکزی	تهران - مرکزی	تهران - مرکزی	تهران - مرکزی	تهران - مرکزی	تهران - مرکزی	تهران - مرکزی	تهران - مرکزی	تهران - مرکزی
علوم تجربی	۱۱	۱۳۹۸	۴۴۰۰۲۹۷۹۹۳	۵۷۱۱	زنجان - ابهر - مرکزی	زنجان - ابهر - مرکزی	زنجان - ابهر - مرکزی	زنجان - ابهر - مرکزی	زنجان - ابهر - مرکزی	زنجان - ابهر - مرکزی	زنجان - ابهر - مرکزی	زنجان - ابهر - مرکزی	زنجان - ابهر - مرکزی	زنجان - ابهر - مرکزی	زنجان - ابهر - مرکزی	زنجان - ابهر - مرکزی	زنجان - ابهر - مرکزی	زنجان - ابهر - مرکزی	زنجان - ابهر - مرکزی

دروس عمومی	زبان و ادبیات فارسی	۲۴/۰	زبان عربی	۵۷/۴	فرهنگ و معارف اسلامی	۴۲/۷	زبان خارجی	۱۶/۷
درصد نمره درس	۰/۰	۴۴/۵	۴۰/۷	۱۰/۴	۲۰/۰	۲۰/۴	۲۰/۴	
دروس اختصاصی	زمین شناسی	۰/۰	ریاضیات	۴۴/۵	زیست شناسی	۴۰/۷	فیزیک	۱۰/۴
درصد نمره درس	۰/۰	۴۴/۵	۴۰/۷	۱۰/۴	۲۰/۰	۲۰/۴	۲۰/۴	

**۱۸۴۱۴**

**رتبه در سهمیه**

وضعیت قبولی در آزمون سراسری ۱۳۹۹

**پرستاری - دانشگاه علوم پزشکی زنجان / روزانه**

بنیاد علمی و آموزشی شیعیه





# رتبه: ۱۴۳۳۰

## قبولی: آموزش ابتدایی

### فاطمه سید مجاوری



شماره پرونده	نام خانوادگی و نام	جنس	شماره شناسنامه	سال تولد	دین	زبان خارجی	سهمیه نهایی	مطلوبت	نوع سوال آزمون	
۴۲۴۷۶۸۸	سید مجاوری - فاطمه	زن	۱۵۰۰۸۲۲۰۷	۱۳۸۰	اسلام	انگلیسی	منطقه ۱	---	۳-۳-۶	
عنوان دیپلم	کد دیپلم	سال اخذ دیپلم	کد دانش آموزی دیپلم	کد منطقه اخذ دیپلم	محل اخذ مدرک دیپلم	محل اخذ مدرک سال پانزدهم	سهمیه نهایی	مطلوبت	نوع سوال آزمون	
علوم تجربی	۱۱	۱۳۹۹	۱۵۰۰۸۲۲۰۷	۱۱۱۸	تهران - تهران - مرکزی	تهران - تهران - مرکزی	تهران - تهران - مرکزی	---	۳-۳-۶	
محل تولد	استان بومی	ناحیه بومی	قطب بومی							
تهران - تهران - مرکزی	تهران	یک	یک							
پایرش رشته های با آزمون (پایرش بر اساس آزمون و سوابق تحصیلی)										
شماره دولتی	گروه آزمایشی	دوره های روزانه / نوبت دوم	مجازی، پردیس خودگردان، شهریه بردار و دانشگاه آزاد اسلامی	دانشگاه فرهنگیان (مرکز تربیت معلم سابق) و دانشگاه شهید رجایی	رشته های پیام نور و غیر انتفاعی	دانشگاه آزاد اسلامی (به جز ۴ رشته)				
۱۴۳۹۱۷۲	علوم تجربی	مجاز	مجاز	مجاز	مجاز	مجاز				مجاز
دروس عمومی										
زبان و ادبیات فارسی		زبان عربی		فرهنگ و معارف اسلامی		زبان خارجی				
28/0		54/7		29/4		37/5				
دروس اختصاصی										
زمین شناسی		ریاضیات		زیست شناسی		فیزیک		شیمی		
20/0		13/4		27/4		13/8		15/3		
نمره همترازی (ملاک عمل)										
20/0		13/4		27/5		13/8		15/6		

## رتبه در سهمیه

# ۱۴۳۳۰

وضعیت قبولی در آزمون سراسری ۱۳۹۹

### آموزش ابتدایی - دانشگاه فرهنگیان تهران

بنیاد علمی و آموزشی شیبی



# رتبه: ۸۱۱۲

## قبولی: هوشبری

### منطقه دو



شماره پرونده	نام خانوادگی و نام	جنس	شماره شناسنامه	سال تولد	دین	زبان خارجی	سهمیه	مطلوبت	معدل کنس دیپلم	
۲۳۶۳۷۲۲	قوزان محمد بیگی	زن	۰۰۲۳۶۴۲۹۵	۷۹	اسلام	انگلیسی	منطقه ۲	-	۰۰/۰۰	
عنوان دیپلم	کد دیپلم	سال اخذ دیپلم	کد دانش آموزی دیپلم	کد منطقه اخذ دیپلم	محل اخذ مدرک سال دهم	محل اخذ مدرک سال نهم	سهمیه نهایی	مطلوبت	نوع سوال آزمون	
علوم تجربی	۱۱	۹۸	۲۳۶۴۲۹۵	۵۷۱۲	تهران - تهران - مرکزی	تهران - تهران - مرکزی	تهران - تهران - مرکزی	---	۳-۳-۶	
محل تولد	استان بومی	ناحیه بومی	قطب بومی							
تهران - تهران - مرکزی	تهران	یک	یک							
پایرش رشته های با آزمون (پایرش بر اساس آزمون و سوابق تحصیلی)										
شماره دولتی	گروه آزمایشی	دوره های روزانه / نوبت دوم	مجازی، پردیس خودگردان، شهریه بردار و دانشگاه آزاد اسلامی	دانشگاه فرهنگیان (مرکز تربیت معلم سابق) و دانشگاه شهید رجایی	رشته های پیام نور و غیر انتفاعی	دانشگاه آزاد اسلامی (به جز ۴ رشته)				
۱۶۱۵۰۷	علوم تجربی	مجاز	مجاز	مجاز	مجاز	مجاز				مجاز
دروس عمومی										
زبان و ادبیات فارسی		زبان عربی		فرهنگ و معارف اسلامی		زبان خارجی				
۴۰/۰		۴۶/۷		۵۴/۷		۶۵/۴				
دروس اختصاصی										
زمین شناسی		ریاضیات		زیست شناسی		فیزیک		شیمی		
۰/۰		۵۱/۲		۷۹/۴		۴۴/۵		۵۰/۰		
نمره همترازی (ملاک عمل)										
۰/۰		۵۱/۲		۷۹/۴		۴۴/۵		۵۰/۰		

## رتبه کل در سهمیه

# ۸۱۱۲

وضعیت قبولی در آزمون سراسری ۹۸

### هوشبری - دانشگاه علوم پزشکی شهید بهشتی / روزانه

بنیاد علمی و آموزشی شیبی



رتبه: ۱۶۴۲۵

قبولی: آموزش ابتدایی محمد استرکی



شماره پرونده	نام خانوادگی و نام	جنس	شماره شناسنامه	سال تولد	دین	زبان خارجی	سهمیه نهایی	مطلوبت	نوع سوال آزمون
۳۴۱۲۳۶۳	استرکی - محمد	مرد	۲۳۶۳۷۷۳۰	۱۳۷۹	اسلام	انگلیسی	منطقه ۱	---	۶-۳-۳
عنوان دیپلم	سال اخذ دیپلم	کد دانش آموزی دیپلم	کد منطقه اخذ دیپلم	محل اخذ مدرک دیپلم	محل اخذ مدرک سال یازدهم	محل اخذ مدرک سال دهم			
علوم تجربی	۱۳۹۸	۲۳۶۳۷۷۳۰	۱۱۱۵	تهران - تهران - مرکزی	تهران - تهران - مرکزی	تهران - تهران - مرکزی			
محل تولد		استان بومی		ناحیه بومی		قطب بومی			
تهران - تهران - مرکزی		تهران		یک		یک			
پایرش رشته های با آزمون (پایرش بر اساس آزمون و سوابق تحصیلی)									
شماره دولتی	گروه آزمایشی	دوره های روزانه / نوبت دوم	مجازی، پردیس خودگردان شهریه بردار و دانشگاه آزاد اسلامی	دانشگاه فرهنگیان (مراکز تربیت معلم سابق) و دانشگاه شهید رجایی	رشته های پیام نور و غیر انتفاعی	دانشگاه آزاد اسلامی (به جز ۴ رشته)			
۱۴۶۶۱۳۱	علوم تجربی	مجاز	مجاز	مجاز	مجاز	مجاز			
دروس عمومی		زبان و ادبیات فارسی		زبان عربی		فرهنگ و معارف اسلامی		زبان خارجی	
درصد نمره درس		20/0		18/7		58/7		7/0	
دروس اختصاصی		زمین شناسی		ریاضیات		زیست شناسی		فیزیک	
درصد نمره درس		0/0		34/5		32/0		23/0	
نمره همتزاری (ملاک عمل)		0/0		34/5		32/1		23/0	

۱۶۴۲۵

رتبه در سهمیه

وضعیت قبولی در آزمون سراسری ۱۳۹۹

آموزش ابتدایی - دانشگاه فرهنگیان تهران

بنیاد علمی و آموزشی شیمی



رتبه: ۳۵۷۴۵

قبولی: پرستاری محمد جهان تیغ



شماره پرونده	نام خانوادگی و نام	جنس	شماره شناسنامه	سال تولد	دین	زبان خارجی	سهمیه نهایی	مطلوبت	نوع سوال آزمون
۳۴۴۲۵۹۵	جهان تیغ - محمد	مرد	۵۳۳۰۲۰۸۸۷۴	۱۳۸۱	اسلام	انگلیسی	منطقه ۳	---	۶-۳-۳
عنوان دیپلم	سال اخذ دیپلم	کد دانش آموزی دیپلم	کد منطقه اخذ دیپلم	محل اخذ مدرک دیپلم	محل اخذ مدرک سال یازدهم	محل اخذ مدرک سال دهم			
علوم تجربی	۱۳۹۹	۵۳۳۰۲۰۸۸۷۴	۴۹۱۹	سیستان و بلوچستان - ایرانشهر - مرکزی	سیستان و بلوچستان - ایرانشهر - مرکزی	سیستان و بلوچستان - ایرانشهر - مرکزی			
محل تولد		استان بومی		ناحیه بومی		قطب بومی			
سیستان و بلوچستان - زابل - مرکزی		سیستان و بلوچستان		چهار		دو			
پایرش رشته های با آزمون (پایرش بر اساس آزمون و سوابق تحصیلی)									
شماره دولتی	گروه آزمایشی	دوره های روزانه / نوبت دوم	مجازی، پردیس خودگردان شهریه بردار و دانشگاه آزاد اسلامی	دانشگاه فرهنگیان (مراکز تربیت معلم سابق) و دانشگاه شهید رجایی	رشته های پیام نور و غیر انتفاعی	دانشگاه آزاد اسلامی (به جز ۴ رشته)			
۱۶۱۱۲۲۲	علوم تجربی	مجاز	مجاز	مجاز	مجاز	مجاز			
دروس عمومی		زبان و ادبیات فارسی		زبان عربی		فرهنگ و معارف اسلامی		زبان خارجی	
درصد نمره درس		9/4		34/7		46/7		8/4	
دروس اختصاصی		زمین شناسی		ریاضیات		زیست شناسی		فیزیک	
درصد نمره درس		0/0		14/5		31/4		4/6	
نمره همتزاری (ملاک عمل)		0/0		14/5		31/5		4/6	

۳۵۷۴۵

رتبه در سهمیه

وضعیت قبولی در آزمون سراسری ۱۳۹۹

پرستاری - دانشکده علوم پزشکی ایرانشهر

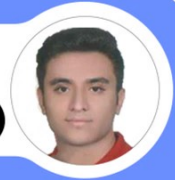
بنیاد علمی و آموزشی شیمی





رتبه: ۱۴۳۲۷

قبولی: پرستاری محمد رضا خدابخشی



شماره پرونده	نام خانوادگی و نام	جنس	شماره شناسنامه	سال تولد	دین	زبان خارجی	سهمیه نهایی	مطلوبت	نوع سوال آزمون
۳۱۰۳۵۸۷	خدابخشی - محمد رضا	مرد	۳۹۷۰۲۸۱۷۶۸	۱۳۸۰	اسلام	انگلیسی	منطقه ۲	---	۶-۳-۳
عنوان دیپلم	کد دیپلم	سال اخذ دیپلم	کد دانش آموزی دیپلم	کد منطقه اخذ دیپلم	محل اخذ مدرک دیپلم	محل اخذ مدرک سال یازدهم	محل اخذ مدرک سال دهم		
علوم تجربی	۱۱	۱۳۹۹	۳۹۷۰۲۸۱۷۶۸	۵۵۲۵	همدان - تویسرکان - مرکزی	همدان - تویسرکان - مرکزی	همدان - تویسرکان - مرکزی		
محل تولد	استان بومی	ناحیه بومی	قطب بومی						
همدان - تویسرکان - مرکزی	همدان	شش	سه						
پایرش رشته های با آزمون (پایرش بر اساس آزمون و سوابق تحصیلی)									
شماره دولتی	گروه آزمایشی	دوره های روزانه / نوبت دوم	مجازی، پردیس خودگردان شهریه بردار و دانشگاه آزاد اسلامی	دانشگاه فرهنگیان (مراکز تربیت معلم سابق) و دانشگاه شهید رجایی	رشته های پیام نور و غیر انتفاعی	دانشگاه آزاد اسلامی (به جز ۴ رشته)			
۱۸۵۸۴۹۱	علوم تجربی	مجاز	مجاز	مجاز	مجاز	مجاز			
دروس عمومی									
زبان و ادبیات فارسی		زبان عربی		فرهنگ و معارف اسلامی		زبان خارجی			
۱۴/۷		۵۳/۴		۶۴/۰		۱۲/۵			
دروس اختصاصی									
زمین شناسی		ریاضیات		زیست شناسی		فیزیک		شیمی	
۱۳/۴		۱۸/۹		۴۹/۴		۲۸/۸		۲۲/۹	
درصد نمره دروس		۱۳/۴		۴۹/۶		۲۸/۸		۲۳/۴	
نمره همتزاری (ملاک عمل)		۱۳/۴		۱۸/۹					

۱۴۳۲۷

رتبه در سهمیه

وضعیت قبولی در آزمون سراسری ۱۳۹۹

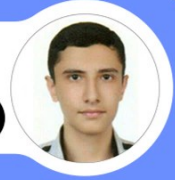
پرستاری - دانشگاه علوم پزشکی همدان / روزانه

بنیاد علمی و آموزشی شیعی



رتبه: ۲۲۴۲۷

قبولی: آموزش ابتدایی محمد عرفان ربیعی



شماره پرونده	نام خانوادگی و نام	جنس	شماره شناسنامه	سال تولد	دین	زبان خارجی	سهمیه نهایی	مطلوبت	نوع سوال آزمون
۳۲۱۶۳۱۲	ربیعی - محمد عرفان	مرد	۲۴۸۵۹۴۵۱	۱۳۸۰	اسلام	انگلیسی	منطقه ۱	---	۶-۳-۳
عنوان دیپلم	کد دیپلم	سال اخذ دیپلم	کد دانش آموزی دیپلم	کد منطقه اخذ دیپلم	محل اخذ مدرک دیپلم	محل اخذ مدرک سال یازدهم	محل اخذ مدرک سال دهم		
علوم تجربی	۱۱	۱۳۹۹	۲۴۸۵۹۴۵۱	۱۱۱۰	تهران - تهران - مرکزی	تهران - تهران - مرکزی	تهران - تهران - مرکزی		
محل تولد	استان بومی	ناحیه بومی	قطب بومی						
تهران - تهران - مرکزی	تهران	یک	یک						
پایرش رشته های با آزمون (پایرش بر اساس آزمون و سوابق تحصیلی)									
شماره دولتی	گروه آزمایشی	دوره های روزانه / نوبت دوم	مجازی، پردیس خودگردان شهریه بردار و دانشگاه آزاد اسلامی	دانشگاه فرهنگیان (مراکز تربیت معلم سابق) و دانشگاه شهید رجایی	رشته های پیام نور و غیر انتفاعی	دانشگاه آزاد اسلامی (به جز ۴ رشته)			
۱۴۶۳۹۱۹	علوم تجربی	مجاز	مجاز	مجاز	مجاز	مجاز			
دروس عمومی									
زبان و ادبیات فارسی		زبان عربی		فرهنگ و معارف اسلامی		زبان خارجی			
۱۲/۰		۳۶/۰		۴۵/۴		۳۷/۵			
دروس اختصاصی									
زمین شناسی		ریاضیات		زیست شناسی		فیزیک		شیمی	
۰/۰		۱۰/۰		۳۱/۴		۳/۵		۲/۰	
درصد نمره دروس		۰/۰		۳۱/۵		۳/۵		۲/۰	
نمره همتزاری (ملاک عمل)		۰/۰		۱۰/۰					

۲۲۴۲۷

رتبه در سهمیه

وضعیت قبولی در آزمون سراسری ۱۳۹۹


آموزش ابتدایی - دانشگاه فرهنگیان تهران

بنیاد علمی و آموزشی شیعی



# رتبه: ۴۶۰۳

## قبولی: پزشکی



### محمدعلی طالبی فر

شماره پرونده	نام خانوادگی و نام	جنس	شماره شناسنامه	سال تولد	دین	زبان خارجی	سهمیه نهایی	مطلوبت	نوع سوال آزمون
۴۲۳۹۲۲۱	طالبی فر - محمدعلی	مرد	۳۹۸۱۳۷۹۴۸۸	۱۳۸۱	اسلام	انگلیسی	منطقه ۲	---	۶-۳-۳
عنوان دیپلم	کد دیپلم	سال اخذ دیپلم	کد دانش آموزی دیپلم	کد منطقه اخذ دیپلم	محل اخذ مدرک دیپلم	محل اخذ مدرک سال یازدهم	سهمیه نهایی	مطلوبت	نوع سوال آزمون
علوم تجربی	۱۱	۱۳۹۹	۳۹۸۱۳۷۹۴۸۸	۳۸۵۱	کرمان - کرمان - مرکزی	کرمان - کرمان - مرکزی	کرمان - کرمان - مرکزی	---	۶-۳-۳
محل تولد	محل تولد	استان بومی	ناحیه بومی	قطب بومی					
کرمان - زیند - مرکزی	کرمان	کرمان	چهار	دو					
پایرش رشته های با آزمون (پایرش بر اساس آزمون و سوابق تحصیلی)									
شماره دولتی	گروه آزمایشی	دوره های روزانه / نوبت دوم	مجازی، پردیس خودگردان، شهریه بردار و دانشگاه آزاد اسلامی	دانشگاه فرهنگیان (مراکز تربیت معلم سابق) و دانشگاه شهید رجایی	رشته های پیام نور و غیر انتفاعی	دانشگاه آزاد اسلامی (به جز رشته)			
۱۷۲۳۰۳۹	علوم تجربی	مجاز	مجاز	مجاز	مجاز	مجاز			
دروس عمومی		زبان و ادبیات فارسی	زبان عربی	فرهنگ و معارف اسلامی	زبان خارجی				
درصد نمره درس		44/0	69/4	70/7	63/9				
دروس اختصاصی		زمین شناسی	ریاضیات	زیست شناسی	فیزیک	شیمی			
درصد نمره درس		0/0	44/5	54/7	28/8	40/0			
نمره همترازی (ملاک عمل)		0/0	44/5	55/0	28/8	40/8			

## رتبه در سهمیه

### ۴۶۰۳

وضعیت قبولی در آزمون سراسری ۱۳۹۹

## پزشکی - دانشگاه آزاد کرمان / آزاد

بنیاد علمی و آموزشی شیبی



# رتبه: ۱۶۲۹۴

## قبولی: پرستاری

### منطقه دو

### پرستاری

شماره پرونده	نام خانوادگی و نام	جنس	شماره شناسنامه	سال تولد	دین	زبان خارجی	سهمیه	مطلوبت	معدل کس دیپلم
۴۰۵۲۳۳۸	شیبیه - ملیکا	زن	۴۹۰۰۸۴۹۱۴۶	۷۹	اسلام	انگلیسی	منطقه ۲	-	۱۹/۱۰
عنوان دیپلم	کد دیپلم	سال اخذ دیپلم	کد دانش آموزی دیپلم	کد منطقه اخذ دیپلم	محل اخذ مدرک دیپلم	محل اخذ مدرک سال یازدهم	سهمیه نهایی	مطلوبت	نوع سوال آزمون
علوم تجربی	۱۱	۹۶	۴۹۰۰۸۴۹۱۴۶	۲۴۰۲	کرمان - کرمان - مرکزی	کرمان - کرمان - مرکزی	کرمان - کرمان - مرکزی	---	۶-۳-۳
محل تولد	محل تولد	استان بومی	ناحیه بومی	قطب بومی					
کرمان - کرج - مرکزی	کرمان	کرمان	البرز	یک					
پایرش رشته های با آزمون (پایرش بر اساس آزمون و سوابق تحصیلی)									
شماره دولتی	گروه آزمایشی	دوره های روزانه / نوبت دوم	مجازی، پردیس خودگردان، شهریه بردار و دانشگاه آزاد اسلامی	دانشگاه فرهنگیان (مراکز تربیت معلم سابق) و دانشگاه شهید رجایی	رشته های پیام نور و غیر انتفاعی	دانشگاه آزاد اسلامی (به جز رشته)			
۱۹۲۶۰۲۴	علوم تجربی	مجاز	مجاز	مجاز	مجاز	مجاز			
دروس عمومی		زبان و ادبیات فارسی	زبان عربی	فرهنگ و معارف اسلامی	زبان خارجی				
درصد نمره درس		۵۲/۰	۴۸/۰	۸۴/۰	۲۸/۰				
دروس اختصاصی		زمین شناسی	ریاضیات	زیست شناسی	فیزیک	شیمی			
درصد نمره درس		۰/۰	۳۴/۸	۴۱/۳	۲۲/۱	۵۳/۰			

## رتبه کل در سهمیه

### ۱۶۲۹۴

وضعیت قبولی در آزمون سراسری ۹۸

## بنیاد پرستاری | دانشکده علوم پزشکی خمین | روزانه شبی



# رتبه: ۱۱۲۸۳

## منطقه یک

### مامایی

### قبولی

	شماره پرونده	نام خانوادگی و نام	جنس	شماره شناسنامه	سال تولد	دین	زبان خارجی	سهمیه	معلولیت	نوع سوال آزمون																														
	۳۸۵۶۲۴۸	پیروزه - ملیکا	زن	۰۰۲۴۵۸۱۵۶	۸۰	اسلام	انگلیسی	منطقه ۱	-	۰۰/۰۰																														
	عنوان دیپلم	کد دانش آموزی دیپلم	کد منطقه اخذ دیپلم	محل اخذ مدرک سال دهم	محل تولد	استان بومی	ناحیه بومی	قطب بومی	یک	یک																														
علوم تجربی	۹۸	۱۱	تهران - مرکزی	تهران - مرکزی	تهران - مرکزی	تهران - مرکزی	تهران - مرکزی	یک	یک	یک																														
شماره داوطلب	گروه آزمایشی	دوره های روزانه / نوبت دوم	بخاری و پردهس / خودگردان و مازاد	پهیمان	دانشگاه فرهنگیان (مراکز تربیت معلم سابق)	رشته های پیام نور و غیرانتفاعی	وزارت فرهنگیان	نامش دوره ها	مجاز	مجاز																														
۱۴۳۸۸۱	علوم تجربی	مجاز	مجاز	مجاز	مجاز	مجاز	مجاز	مجاز	مجاز	مجاز																														
<table border="1"> <tr> <td>دروس عمومی</td> <td>زبان و ادبیات فارسی</td> <td>زبان عربی</td> <td>فرهنگ و معارف اسلامی</td> <td>زبان خارجی</td> </tr> <tr> <td>درصد نمره دروس</td> <td>۳۲/۰</td> <td>۴۲/۷</td> <td>۳۷/۴</td> <td>۸۶/۷</td> </tr> <tr> <td>دروس اختصاصی</td> <td>زمین شناسی</td> <td>ریاضیات</td> <td>زیست شناسی</td> <td>شیمی</td> </tr> <tr> <td>درصد نمره دروس</td> <td>۲/۷</td> <td>۳۶/۷</td> <td>۴۸/۴</td> <td>۴۷/۱</td> </tr> <tr> <td colspan="5" style="text-align: center;"><b>رتبه کل در سهمیه</b></td> </tr> <tr> <td colspan="5" style="text-align: center;"><b>۱۱۲۸۳</b></td> </tr> </table>											دروس عمومی	زبان و ادبیات فارسی	زبان عربی	فرهنگ و معارف اسلامی	زبان خارجی	درصد نمره دروس	۳۲/۰	۴۲/۷	۳۷/۴	۸۶/۷	دروس اختصاصی	زمین شناسی	ریاضیات	زیست شناسی	شیمی	درصد نمره دروس	۲/۷	۳۶/۷	۴۸/۴	۴۷/۱	<b>رتبه کل در سهمیه</b>					<b>۱۱۲۸۳</b>				
دروس عمومی	زبان و ادبیات فارسی	زبان عربی	فرهنگ و معارف اسلامی	زبان خارجی																																				
درصد نمره دروس	۳۲/۰	۴۲/۷	۳۷/۴	۸۶/۷																																				
دروس اختصاصی	زمین شناسی	ریاضیات	زیست شناسی	شیمی																																				
درصد نمره دروس	۲/۷	۳۶/۷	۴۸/۴	۴۷/۱																																				
<b>رتبه کل در سهمیه</b>																																								
<b>۱۱۲۸۳</b>																																								
<b>وضعیت قبولی در آزمون سراسری ۹۸</b> <b>مامایی   دانشگاه علوم پزشکی مازندران - ساری   روزانه</b>																																								



# رتبه: ۱۹۴۰۴

## قبولی: آموزش ابتدایی



شماره پرونده	نام خانوادگی و نام	جنس	شماره شناسنامه	سال تولد	دین	زبان خارجی	سهمیه نهایی	معلولیت	نوع سوال آزمون																									
۳۳۳۳۵۵۷	سعیدی مقدم - مهدی	مرد	۱۵۰۱۳۸۲۱۰	۱۳۸۱	اسلام	انگلیسی	منطقه ۱	-	۰۰-۰۰-۰۰																									
عنوان دیپلم	سال اخذ دیپلم	کد دانش آموزی دیپلم	کد منطقه اخذ دیپلم	محل اخذ مدرک دیپلم	محل تولد	استان بومی	ناحیه بومی	قطب بومی	یک																									
علوم تجربی	۱۱	۱۵۰۱۳۸۲۱۰	۱۱۱۰	تهران - مرکزی	تهران - مرکزی	تهران - مرکزی	تهران - مرکزی	تهران - مرکزی	یک																									
شماره داوطلب	گروه آزمایشی	دوره های روزانه / نوبت دوم	مجازی، پردیس خودگردان شهریه بردار و دانشگاه آزاد اسلامی	دانشگاه فرهنگیان (مراکز تربیت معلم سابق) و دانشگاه شهید رجایی	رشته های پیام نور و غیرانتفاعی (رشته)	دانشگاه آزاد اسلامی (په جز ۴)	مجاز	مجاز	مجاز																									
۱۴۴۳۸۸۱	علوم تجربی	مجاز	مجاز	مجاز	مجاز	مجاز	مجاز	مجاز	مجاز																									
<table border="1"> <tr> <td>دروس عمومی</td> <td>زبان و ادبیات فارسی</td> <td>زبان عربی</td> <td>فرهنگ و معارف اسلامی</td> <td>زبان خارجی</td> </tr> <tr> <td>درصد نمره دروس</td> <td>۹/۴</td> <td>۳۶/۰</td> <td>۵۷/۴</td> <td>۲۹/۲</td> </tr> <tr> <td>دروس اختصاصی</td> <td>زمین شناسی</td> <td>ریاضیات</td> <td>زیست شناسی</td> <td>فیزیک</td> </tr> <tr> <td>درصد نمره دروس</td> <td>۰/۰</td> <td>۵/۶</td> <td>۲۰/۰</td> <td>۵/۸</td> </tr> <tr> <td>نمره همترازی (ملاک عمل)</td> <td>۰/۰</td> <td>۵/۶</td> <td>۲۰/۱</td> <td>۵/۸</td> </tr> </table>										دروس عمومی	زبان و ادبیات فارسی	زبان عربی	فرهنگ و معارف اسلامی	زبان خارجی	درصد نمره دروس	۹/۴	۳۶/۰	۵۷/۴	۲۹/۲	دروس اختصاصی	زمین شناسی	ریاضیات	زیست شناسی	فیزیک	درصد نمره دروس	۰/۰	۵/۶	۲۰/۰	۵/۸	نمره همترازی (ملاک عمل)	۰/۰	۵/۶	۲۰/۱	۵/۸
دروس عمومی	زبان و ادبیات فارسی	زبان عربی	فرهنگ و معارف اسلامی	زبان خارجی																														
درصد نمره دروس	۹/۴	۳۶/۰	۵۷/۴	۲۹/۲																														
دروس اختصاصی	زمین شناسی	ریاضیات	زیست شناسی	فیزیک																														
درصد نمره دروس	۰/۰	۵/۶	۲۰/۰	۵/۸																														
نمره همترازی (ملاک عمل)	۰/۰	۵/۶	۲۰/۱	۵/۸																														
<b>رتبه در سهمیه</b>					<b>۱۹۴۰۴</b>																													
<b>وضعیت قبولی در آزمون سراسری ۱۳۹۹</b> <b>آموزش ابتدایی - دانشگاه فرهنگیان تهران</b>																																		



# رتبه: ۴۷۸۸

## قبولی: پزشکی

### نگین ولی یاری



شماره پرونده	نام خانوادگی و نام	جنس	شماره شناسنامه	سال تولد	دین	زبان خارجی	سهمیه نهایی	مطلوبت	نوع سوال آزمون
۳۰۷۶۰۰۳	ولی یاری - نگین	زن	۴۴۰۰۳۲۷۶۹۸	۱۳۸۱	اسلام	انگلیسی	منطقه ۲	---	۶-۳-۳
عنوان دیپلم	کد دیپلم	سال اخذ دیپلم	کد دانش آموزی دیپلم	کد منطقه اخذ دیپلم	محل اخذ مدرک دیپلم	محل اخذ مدرک سال یازدهم	محل اخذ مدرک سال دهم		
علوم تجربی	۱۱	۱۳۹۹	۴۴۰۰۳۲۷۶۹۸	۵۷۱۱	زنجان - ابهر - مرکزی	زنجان - ابهر - مرکزی	زنجان - ابهر - مرکزی		
محل تولد	استان بومی	ناحیه بومی	قطب بومی						
زنجان - ابهر - مرکزی	زنجان	یک	یک						
پاییز رشته های با آزمون (پاییز بر اساس آزمون و سوابق تحصیلی)									
شماره دولتی	گروه آزمایشی	دوره های روزانه / نوبت دوم	مجازی، پردیس خودگردان شهریه پرداز و دانشگاه آزاد اسلامی	دانشگاه فرهنگیان (مراکز تربیت معلم سابق) و دانشگاه شهید رجایی	رشته های پیام نور و غیر انتفاعی (رشته)	دانشگاه آزاد اسلامی (به جز ۴ رشته)			
۱۵۹۵۸۴۰	علوم تجربی	مجاز	مجاز	مجاز	مجاز	مجاز			
دروس عمومی									
زبان و ادبیات فارسی		زبان عربی		فرهنگ و معارف اسلامی		زبان خارجی			
48/0		56/0		85/4		38/9			
دروس اختصاصی									
زمین شناسی		ریاضیات		زیست شناسی		فیزیک		شیمی	
0/0		54/5		49/4		51/8		25/8	
درصد نمره درس									
0/0		54/5		49/6		51/8		26/3	
نمره همترازی (ملاک عمل)									

**رتبه در سهمیه**

**۴۷۸۸**

**وضعیت قبولی در آزمون سراسری ۱۳۹۹**

**پزشکی - دانشگاه علوم پزشکی جیرفت / شهریه پرداز**

بنیاد علمی و آموزشی شیعی



# رتبه: ۴۳۱۷

## قبولی: پزشکی

### نیایش مصلحی الاله گورابی



شماره پرونده	نام خانوادگی و نام	جنس	شماره شناسنامه	سال تولد	دین	زبان خارجی	سهمیه نهایی	مطلوبت	نوع سوال آزمون
۴۲۲۶۸۵۷	مصلحی الاله گورابی - نیایش	زن	۲۴۵۵۹۶۱۱	۱۳۸۰	اسلام	انگلیسی	منطقه ۲	---	۶-۳-۳
عنوان دیپلم	کد دیپلم	سال اخذ دیپلم	کد دانش آموزی دیپلم	کد منطقه اخذ دیپلم	محل اخذ مدرک دیپلم	محل اخذ مدرک سال یازدهم	محل اخذ مدرک سال دهم		
علوم تجربی	۱۱	۱۳۹۹	۲۴۵۵۹۶۱۱	۱۲۵۱	تهران - شهریار - مرکزی	تهران - شهریار - مرکزی	تهران - شهریار - مرکزی		
محل تولد	استان بومی	ناحیه بومی	قطب بومی						
تهران - تهران - مرکزی	تهران	یک	یک						
پاییز رشته های با آزمون (پاییز بر اساس آزمون و سوابق تحصیلی)									
شماره دولتی	گروه آزمایشی	دوره های روزانه / نوبت دوم	مجازی، پردیس خودگردان شهریه پرداز و دانشگاه آزاد اسلامی	دانشگاه فرهنگیان (مراکز تربیت معلم سابق) و دانشگاه شهید رجایی	رشته های پیام نور و غیر انتفاعی (رشته)	دانشگاه آزاد اسلامی (به جز ۴ رشته)			
۱۴۷۸۴۰۷	علوم تجربی	مجاز	مجاز	مجاز	مجاز	مجاز			
دروس عمومی									
زبان و ادبیات فارسی		زبان عربی		فرهنگ و معارف اسلامی		زبان خارجی			
36/0		68/0		62/7		72/0			
دروس اختصاصی									
زمین شناسی		ریاضیات		زیست شناسی		فیزیک		شیمی	
0/0		51/2		44/7		57/5		44/8	
درصد نمره درس									
0/0		51/2		44/9		57/5		45/7	
نمره همترازی (ملاک عمل)									

**رتبه در سهمیه**

**۴۳۱۷**

**وضعیت قبولی در آزمون سراسری ۱۳۹۹**

**پزشکی - دانشگاه علوم پزشکی شاهرود / شهریه پرداز**

بنیاد علمی و آموزشی شیعی