



سوالات احتمالی

خرداد ماه

نهایی
امتحان

ویژه دوازدهم ها



نام درس:



ریاضی تجربی

جهت آمادگی در امتحانات نهایی



Alirezashafiei_konkooor

کانال تلگرام

t.me/moshaverehtahsili

قراره کاری کنیم هیچکس امسال پشت کنکور نمونه

نه به پشت کنکور هوندن

رایگان

رایگان

خدمات رایگان بنیاد برای زمان باقی مانده تا کنکور

۲ LIVE های پیش بین سوالات امتحان نهایی

کلاس های آمادگی امتحان نهایی

پیش بین سوالات امتحان نهایی
توسط بهترین اساتید کشور

در صفحه
آپارات

aparat.com/alirezashafiei/live

۱ سوالات احتمالی امتحان نهایی

صد درصد تضمینی و رایگان

به همراه پاسخ تشریحی
همین چند صفحه رو بخون
امتحان تو رو ۲۰ بگیر

۴ همایش های جمع بندی دوپینگ

لایو های پیش بین سوالات کنکور

توسط بهترین اساتید کشور

در صفحه
آپارات

aparat.com/alirezashafiei/live

جمع بندی خلاصه و مفید

۳ صفحات طلایی کنکور سراسری

یه جزوه خلاصه و مفید که

صفحات و مباحثی که در کنکور

از آن ها سوال مطرح میشود را

پیش بینی کرده است

۶ LIVE آموزش انتخاب رشته

اصول و نجات دهنده

خیلی ها از سوال می پرسن؟ با چه رتبه ای

میتونیم تو رشته رو یا ایمون قبول بشیم؟

جواب من: مهم نیست رتبه چند میشه مهم اینه

چه کسی برات انتخاب رشته کنه!!!

۵ تحلیل کنکور برگزار شده هر روز

بعد از برگزاری هر کنکور

سوالاتش رو به کمک بهترین اساتید

تحلیل میکنیم که ۳۰ درصد آن

در کنکور شما تکرار خواهد شد

رایگان

جهت رزرو، آگهی و دریافت خدمات رایگان بالا
عدد ۲ را به ۱۰۰۰۰۷۰۰۷ پیامک کنید

رایگان

نه به پشت کنکور هوندن

برنامه امتحانات پیش بین سوالات امتحان نهایی

درس	تاریخ	روز	ساعت	رشته
دین و زندگی	۲۹ اردیبهشت	جمعه	۱۹:۰۰	تمامی رشته ها
تاریخ	۳۱ اردیبهشت	یکشنبه	۱۷:۰۰	انسانی
فیزیک	۳۱ اردیبهشت	یکشنبه	۱۹:۰۰	ریاضی و تجربی
فارسی	۳ خرداد	چهارشنبه	۱۷:۰۰	تمامی رشته ها
ریاضی	۵ خرداد	جمعه	۱۷:۰۰	تجربی
هندسه	۵ خرداد	جمعه	۱۹:۰۰	ریاضی
جامعه شناسی	۶ خرداد	شنبه	۱۷:۰۰	انسانی
زبان انگلیسی	۸ خرداد	دوشنبه	۱۷:۰۰	تمامی رشته ها
فلسفه	۹ خرداد	سه شنبه	۱۹:۰۰	انسانی
شیمی	۱۰ خرداد	چهارشنبه	۱۷:۰۰	ریاضی و تجربی
علوم و فنون ادبی	۱۲ خرداد	جمعه	۱۷:۰۰	انسانی
زیست	۱۳ خرداد	شنبه	۱۷:۰۰	تجربی
حسابان	۱۴ خرداد	یکشنبه	۱۷:۰۰	ریاضی
سلامت و بهداشت	۱۷ خرداد	چهارشنبه	۱۷:۰۰	تمامی رشته ها
گسسته	۱۹ خرداد	جمعه	۱۷:۰۰	ریاضی
ریاضی و آمار	۲۰ خرداد	شنبه	۱۷:۰۰	انسانی
عربی	۲۲ خرداد	دوشنبه	۱۷:۰۰	تمامی رشته ها
علوم اجتماعی	۲۴ خرداد	چهارشنبه	۱۷:۰۰	ریاضی و تجربی
جغرافیا	۲۴ خرداد	چهارشنبه	۱۹:۰۰	انسانی

جهت رزرو، آگاہے و دریافت خدمات رایگان بالا
 عدد ۲ رابه ۱۰۰۰۰۷۰۰۷ پیامک کنید

امتحان خرداد سال ۹۸

۱. در جاهای خالی گزینه مناسب داخل پرانتز را انتخاب کنید. (۰/۷۵)

الف) تابع $y = (x+1)^3$ در دامنه تعریف خود (صعودی، نزولی) است.

ب) هر چه خروج از مرکز بیضی (کوچکتر، بزرگتر) شود شکل بیضی به دایره نزدیکتر خواهد شد.

پ) دو پیشامدی که با هم رخ ندهند، دو پیشامد (مستقل، ناسازگار) هستند.

پاسخ: الف) صعودی ب) کوچکتر

پ) ناسازگار

۲. درستی یا نادرستی جملات زیر را مشخص کنید. (۰/۷۵)

الف) دو تابع $f(x) = -\frac{2x+6}{7}$ و $g(x) = \frac{-7}{2}x - 3$ وارون یکدیگرند. (درست، نادرست)

ب) دوره تناوب تابع $y = \tan x$ برابر 2π است. (درست، نادرست)

پ) شکل حاصل از دوران یک مثلث قائم‌الزاویه حول یکی از اضلاع قائمه به صورت مخروط توپر می‌باشد. (درست، نادرست)

پاسخ: الف) درست ب) نادرست

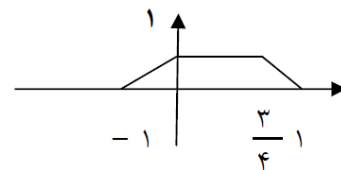
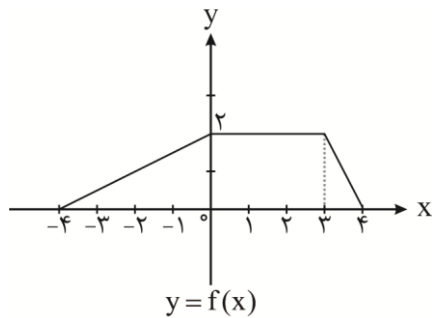
پ) درست

۳. دو تابع $f(x) = \sqrt{x-4}$ و $g(x) = \frac{1}{x^2-1}$ را در نظر بگیرید. دامنه تابع $g \circ f$ را با استفاده از تعریف به دست آورید. (۱/۵)

پاسخ:

$$D_{g \circ f} = \{x \in D_f \mid f(x) \in D_g\} = \{x \geq 4 \mid \sqrt{x-4} \neq \pm 1\} = [4, 5) \cup (5, +\infty)$$

۴. با استفاده از نمودار تابع $y = f(x)$ ، نمودار $y = \frac{1}{4}f(4x)$ را رسم کنید. (۰/۵)



پاسخ:

یادداشت

۵. الف) مقادیر ماکزیمم و مینیمم تابع $y = 1 - 2\sin\left(\frac{-\pi}{3}x\right)$ را به دست آورید. (ب) معادله مثلثاتی $\cos 2\alpha - \sin \alpha + 1 = 1$ را حل کرده، جواب‌های کلی آن را بنویسید. (۱/۲۵)

پاسخ:

الف) $\max = |-2| + 1 = 3$, $\min = -|-2| + 1 = -1$

ب) $1 - 2\sin^2 \alpha - \sin \alpha + 1 = 1 \Rightarrow 2\sin^2 \alpha + \sin \alpha - 1 = 0 \Rightarrow \begin{cases} \sin \alpha = -1 \\ \sin \alpha = \frac{1}{2} \end{cases}$

$\Rightarrow \begin{cases} \alpha = 2k\pi - \frac{\pi}{2} \\ \alpha = 2k\pi + \frac{\pi}{6}, \alpha = (2k+1)\pi - \frac{\pi}{6} \end{cases} \quad k \in \mathbb{Z}$

۶. الف) حد توابع زیر را در صورت وجود بیابید. (۱/۵)

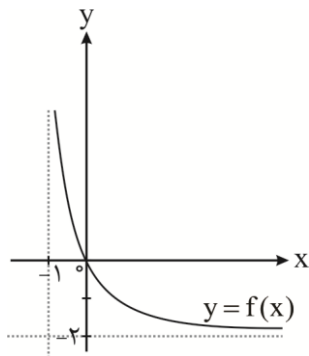
۱) $\lim_{x \rightarrow 0^-} \frac{[x]}{\sin x}$

۲) $\lim_{x \rightarrow 1} \frac{x - \sqrt{x}}{(x-1)(x+2)}$

ب) با استفاده از نمودار تابع $y = f(x)$ ، حدهای خواسته شده را بنویسید.

۳) $\lim_{x \rightarrow +\infty} f(x)$

۴) $\lim_{x \rightarrow -1^+} f(x)$



۱) $\frac{-1}{0^-} = +\infty$

الف)

پاسخ:

۲) $\lim_{x \rightarrow 1} \frac{x^2 - x}{(x+2)(x-1)(x+\sqrt{x})} = \lim_{x \rightarrow 1} \frac{x(x-1)}{(x+2)(x-1)(x+\sqrt{x})} = +\frac{1}{6}$

۳) -2

۴) $+\infty$

۷. مشتق تابع $f(x) = x^3 - 2$ را با استفاده از تعریف مشتق در نقطه‌ای به طول $x = -1$ به دست آورید. (۱)

پاسخ: $f'(-1) = \lim_{x \rightarrow -1} \frac{f(x) - f(-1)}{x + 1} = \lim_{x \rightarrow -1} \frac{x^3 - 2 + 3}{x + 1} = \lim_{x \rightarrow -1} \frac{(x+1)(x^2 - x + 1)}{x + 1} = 3$

یادداشت

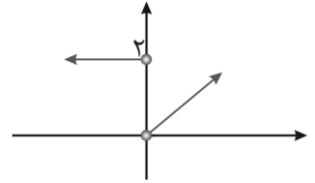
۸. تابع $f(x) = \begin{cases} 2x-1 & x < 0 \\ x^2-1 & x \geq 0 \end{cases}$ را در نظر بگیرید. (۱/۵)

الف) نشان دهید $f'(0)$ وجود ندارد.

ب) ضابطه تابع مشتق را بنویسید.

ج) نمودار تابع f' را رسم کنید.

پاسخ: الف) در $x=0$ گوشه‌ای و مشتق ناپذیر است. ب) $f'(x) = \begin{cases} 2 & x < 0 \\ 2x & x > 0 \end{cases}$



ج)

۹. مشتق توابع زیر را به دست آورید. (ساده کردن مشتق الزامی نیست) (۱/۵)

الف) $f(x) = (x^4 - 3x)^5$

ب) $g(x) = \frac{\sqrt{x}}{1-x}$

پاسخ:

الف) $f'(x) = 5(x^4 - 3x)^4 (4x^3 - 3)$

ب) $g'(x) = \frac{\frac{1}{2\sqrt{x}}(1-x) - (-1)\sqrt{x}}{(1-x)^2}$

۱۰. معادله حرکت متحرکی به صورت $f(t) = 2t^2 - t$ ، بر حسب متر داده شده است. در چه زمانی سرعت لحظه‌ای با سرعت متوسط در بازه

زمانی $[0, 4]$ با هم برابرند. (۱)

پاسخ:

الف) $\text{آهنگ متوسط} = \frac{f(4) - f(0)}{4 - 0} = \frac{28 - 0}{4} = 7, f'(t) = 4t - 1 \Rightarrow 4t - 1 = 7 \Rightarrow t = 2$

۱۱. اگر تابع $f(x) = ax^2 + bx$ در $x=1$ دارای ماکزیمم نسبی برابر ۷ باشد، مقادیر a و b را به دست آورید. (۱)

$f'(x) = 2ax + b \Rightarrow 0 = 2a + b \Rightarrow b = -2a$

پاسخ:

$f(1) = 7 \Rightarrow 7 = a + b \Rightarrow a = -7, b = 14$

۱۲. اکسترم‌های مطلق تابع $f(x) = 2x^3 + 3x^2 - 12x$ را در بازه $[-1, 3]$ به دست آورید. (۱/۲۵)

پاسخ:

$f'(x) = 6x^2 + 6x - 12 \Rightarrow f'(x) = x^2 + x - 2 = 0 \Rightarrow \begin{cases} x = -2 \notin [-1, 3] \\ x = 1 \end{cases}$

$f(1) = -7, f(-1) = 13, f(3) = 45$

(۱۰-۷) مینیمم مطلق و نقطه (۳ و ۴۵) ماکزیمم مطلق

یادداشت

۱۳. ورق فلزی مربع شکل به طول ضلع یک متر را در نظر بگیرید. می‌خواهیم از چهار گوشه آن مربع‌های کوچکی به ضلع x برش بزنیم و آن‌ها را کنار بگذاریم. سپس لبه جعبه را به اندازه x برمی‌گردانیم تا یک جعبه در باز ساخته شود. مقدار x چقدر باشد تا حجم جعبه حداکثر مقدار ممکن گردد. (۱/۲۵)

پاسخ:

$$v(x) = (1-2x)^2 \times x = x - 4x^2 + 4x^3$$

$$v'(x) = 1 - 8x + 12x^2 = 0 \Rightarrow x = \frac{1}{2}, x = \frac{1}{6}$$

$x = \frac{1}{6}$ قابل قبول است.

۱۴. وضعیت دو دایره به معادلات $(x+1)^2 + (y-2)^2 = 1$ و $x^2 + y^2 - 2x + 4y + 1 = 0$ را نسبت به هم مشخص کنید. (۲)

پاسخ: دو دایره متخارج هستند.

$$O_1 = (-1, 2), r_1 = 1, O_2 = \begin{cases} -\frac{a}{2} = 1 \\ \frac{b}{2} = -2 \end{cases}, r_2 = \frac{1}{2} \sqrt{a^2 + b^2 - 4c} = 2$$

$$d = \sqrt{(-1-1)^2 + (2+2)^2} = \sqrt{20} \Rightarrow \sqrt{20} > 1+2 = 3$$

۱۵. در یک بیضی افقی طول قطر بزرگ ۸ و طول قطر کوچک ۶ واحد است. فاصله کانونی بیضی را به دست آورید. (۱)

پاسخ:

$$2a = 8 \Rightarrow a = 4, 2b = 6 \Rightarrow b = 3$$

$$c^2 = a^2 - b^2 \Rightarrow c^2 = 16 - 9 = 7 \Rightarrow c = \sqrt{7} \rightarrow 2c = 2\sqrt{7}$$

۱۶. سه ظرف یکسان داریم. ظرف اول شامل ۵ مهره سبز و ۴ مهره آبی است. ظرف دوم شامل ۷ مهره سبز و ۳ مهره آبی است. ظرف سوم شامل ۶ مهره سبز و ۴ مهره قرمز است. با چشم بسته یکی از ظرف‌ها را انتخاب و یک مهره از آن بیرون می‌آوریم. با چه احتمالی این مهره آبی است؟ (۱/۷۵)

پاسخ:

$$p(A) = \frac{1}{3} \times \frac{4}{9} + \frac{1}{3} \times \frac{3}{10} + \frac{1}{3} \times 0 = \frac{67}{270}$$

یادداشت

امتحان خرداد سال ۹۹

۱. درستی یا نادرستی عبارتهای زیر را مشخص کنید. (۰/۷۵)

- (الف) تابع ثابت در یک بازه، هم صعودی و هم نزولی است.
- (ب) اگر تابع f در $x=a$ پیوسته باشد، آنگاه f در a مشتق پذیر است.
- (ج) تابع $f(x) = x^3 - 3x$ در بازه $(-1, 1)$ اکیداً صعودی است.

پاسخ: الف) درست ب) نادرست
ج) نادرست

۲. در جاهای خالی عبارت مناسب قرار دهید. (۰/۷۵)

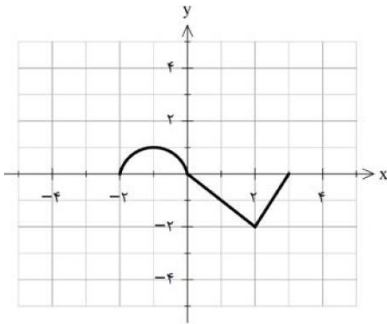
(الف) برد تابع $y = \tan x$ برابر است.

(ب) حد تابع $f(x) = \frac{5x+4}{x^3+x-8}$ وقتی که $x \rightarrow -\infty$ برابر است.

(ج) تابع $f(x) = \sqrt[3]{x}$ در $x=0$ مشتق پذیر نیست. خط $x=0$ را منحنی می نامیم.

پاسخ: الف) R ب) صفر
پ) مماس قائم هر مورد

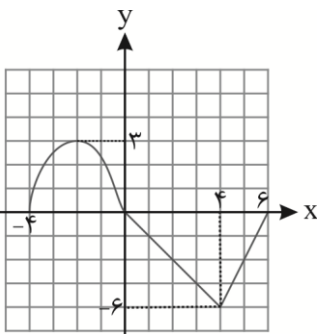
۳. نمودار تابع $y = f(x)$ در شکل زیر رسم شده است. (۰/۷۵)



(الف) نمودار تابع $y = 3f(\frac{1}{3}x)$ را رسم کنید.

(ب) دامنه تابع $y = 3f(\frac{1}{3}x)$ را تعیین کنید.

پاسخ: الف)



ب) $D = [-4, 6]$

۴. اگر $f(g(x)) = 3x^2 - 6x + 14$ و $f(x) = 3x - 4$ ضابطه تابع $g(x)$ را به دست آورید. (۱)

پاسخ: $f(g(x)) = 3g(x) - 4 = 3x^2 - 6x + 14 \Rightarrow g(x) = x^2 - 2x + 6$

یادداشت

سوالات احتمالی امتحانات نهایی

۵. دوره تناوب و مقادیر ماکزیمم و مینیمم تابع زیر را به دست آورید. (۰/۷۵)

$$y = \sqrt{3} - \cos \frac{\pi}{2} x$$

$$\begin{aligned} \max &= |a| + c = 1 + \sqrt{3} \\ \min &= -|a| + c = -1 + \sqrt{3} \end{aligned} \Rightarrow T = \frac{2\pi}{\frac{\pi}{2}} = 4$$

پاسخ:

۶. معادله مثلثاتی $\cos x(2\cos x - 9) = 5$ را حل کنید. (۱)

$$2\cos^2 x - 9\cos x - 5 = 0 \Rightarrow \cos x = -\frac{1}{2} \Rightarrow x = 2k\pi \pm \frac{2\pi}{3}$$

$$\cos x = 5$$

پاسخ:

۷. حد توابع زیر را در صورت وجود محاسبه کنید. (۱/۷۵)

الف) $\lim_{x \rightarrow 3} \frac{x^2 - 2x - 3}{x - \sqrt{x+6}}$

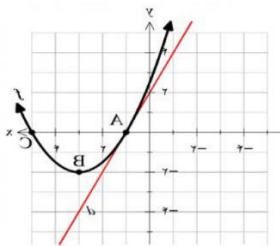
ب) $\lim_{x \rightarrow 3^-} \frac{[x] - 3}{x - 3}$

پاسخ:

الف) $\lim_{x \rightarrow 3} \frac{(x-3)(x+1)(x+\sqrt{x+6})}{x^2 - x - 6} = \lim_{x \rightarrow 3} \frac{(x-3)(x+1)(x+\sqrt{x+6})}{(x+2)(x-3)} = \frac{24}{5}$

ب) $\lim_{x \rightarrow 3^-} \frac{-1}{x-3} = \frac{-1}{0^-} = +\infty$

۸. در نمودار مقابل خط d در نقطه $x=1$ بر نمودار f مماس شده است. (۱)



الف) مشتق تابع f را در نقطه $x=1$ محاسبه کنید.

ب) شیب نمودار را در نقاط B و C مقایسه کنید.

الف) $f'(1) = \frac{2-0}{0-1} = -2$ ب) $m_B < m_C$

پاسخ:

۹. به کمک تعریف مشتق، مشتق پذیری تابع $f(x) = |x^2 - 4|$ را در نقطه $x = -2$ بررسی کنید. (۱/۲۵)

پاسخ: تابع در $x = -2$ پیوسته است.

$$f'_+(-2) = \lim_{x \rightarrow -2^+} \frac{|x^2 - 4| - 0}{x + 2} = 4$$

$$\Rightarrow f'_+(-2) \neq f'_-(-2)$$

$$f'_-(-2) = \lim_{x \rightarrow -2^-} \frac{|x^2 - 4| - 0}{x + 2} = -4$$

$f'(-2)$ موجود نیست.

یادداشت

۱۰. مشتق تابع‌های زیر را به دست آورید. (ساده کردن مشتق الزامی نیست)

الف) $f(x) = \left(\frac{-3x+1}{x^2+5}\right)^8$

ب) $g(x) = \left(\frac{1}{x}\right)(\sqrt{3x+2})$

پاسخ:

الف) $f'(x) = 8\left(\frac{-3x+1}{x^2+5}\right)^7 \times \left(\frac{-3(x^2+5) - 2x(-3x+1)}{(x^2+5)^2}\right)$

ب) $g'(x) = \left(-\frac{1}{x^2}\right)(\sqrt{3x+2}) + \left(\frac{1}{x}\right)\left(\frac{3}{2\sqrt{3x+2}}\right)$

۱۱. یک توده باکتری پس از t ساعت دارای جرم $m(t) = \sqrt{t} + 2t^3$ گرم است. (۱/۵)

الف) جرم این توده باکتری در بازه زمانی $1 \leq t \leq 4$ چند گرم افزایش می‌یابد؟

ب) آهنگ رشد جرم توده باکتری در لحظه $t = 4$ چقدر است؟

$\frac{\Delta m}{\Delta t} = \frac{130 - 3}{4 - 1} = \frac{127}{3}$

پاسخ: الف)

ب) $m'(4) = \frac{1}{2\sqrt{4}} + 6t^2 \Big|_{t=4} = \frac{1}{4} + 96$

ب)

۱۲. تابع $f(x) = -2x^3 + 3x^2 + 12x - 9$ در نظر بگیرید. (۲/۲۵)

الف) با رسم جدول تغییرات تابع، نقاط ماکزیمم و مینیمم نسبی آن را در صورت وجود مشخص کنید.

ب) مقادیر ماکزیمم مطلق و مینیمم مطلق تابع f در بازه $[0, 3]$ در صورت وجود به دست آورید.

x	-1	2
f'	-	+
f	-16	11
	min	max

پاسخ: الف)

$f'(x) = -6x^2 + 6x + 12 = 0 \Rightarrow \begin{cases} x = -1 \\ x = 2 \end{cases}$

$f(-1) = -9 \text{ min}$

$f(2) = 11 \text{ max}$

$f(3) = 0$

ب)

۱۳. هر صفحه مستطیل شکل از یک کتاب جیبی، شامل یک متن با مساحت 32 cm^2 خواهد بود. هنگام طراحی قطع این کتاب، لازم است

حاشیه‌های بالا و پایین هر صفحه 2 cm و حاشیه‌های کناری هر کدام یک سانتیمتر در نظر گرفته شوند. ابعاد صفحه را طوری تعیین کنید

که مساحت هر صفحه از کتاب کمترین مقدار ممکن باشد. (۱/۵)

پاسخ:

$xy = 32 \Rightarrow f(x) = (y+2)(x+4) = \frac{128}{x} + 40 + 2x \Rightarrow f'(x) = \frac{128}{x^2} + 2 = 0$

$\Rightarrow x = 8, y = 4$

ابعاد صفحه 12×6 است.

یادداشت

۱۴. کانون‌های یک بیضی نقاط $(1, 3)$ و $(1, -5)$ است. (۲)

الف) فاصله کانونی و مختصات مرکز بیضی و معادله قطر بزرگ بیضی را بنویسید.

ب) اگر $a = 6$ باشد، اندازه قطر کوچک و خروج از مرکز بیضی را پیدا کنید.

پاسخ:

$$O \begin{cases} \frac{1+1}{2} = 1 \\ \frac{3-5}{2} = -1 \end{cases} \quad \text{مرکز} \quad FF' = |3 - (-5)| = 8 = 2C \Rightarrow C = 4 \quad \text{الف)}$$

و معادله قطر بزرگ: $x = 1$

ب) $b^2 = a^2 - c^2 = 36 - 16 = 20 \Rightarrow b = \sqrt{20} \Rightarrow BB' = 2\sqrt{20}, e = \frac{c}{a} = \frac{2}{3}$

۱۵. اگر احتمال انتقال نوعی بیماری خاص به نوزاد پسر 0.08 و نوزاد دختر 0.03 باشد و خانواده‌ای منتظر به دنیا آمدن فرزندی باشد، با

چه احتمالی نوزاد آنها به بیماری مذکور مبتلا خواهد بود؟ (۲)

پاسخ:

$$P(A) = P(B_1)P(A|B_1) + P(B_2)P(A|B_2)$$

$$P(A) = \frac{1}{2} \times \frac{8}{100} + \frac{1}{2} \times \frac{3}{100} = \frac{11}{200}$$

۱۶. اگر $f(x) = \sqrt{4-2x}$ و $g(x) = x^2 + 2x - 1$ باشد، (۲)

الف) دامنه تابع $g \circ f$ را با استفاده از تعریف به دست آورید.

ب) مقدار $g \circ f(2) - \frac{f}{g}(0)$ تعیین کنید.

پاسخ: $D_{g \circ f} = \{x \in D_f \mid f(x) \in D_g\} = \{x \in (-\infty, 2] \mid \sqrt{4-2x} \in \mathbb{R}\} = (-\infty, 2]$ الف)

ب) $g \circ f(2) - \frac{f}{g}(0) = -1 - (-2) = 1$

۱۷. اگر نقطه $(2, 1)$ ، نقطه اکسترمم تابع $f(x) = x^3 + bx^2 + d$ باشد، مقادیر b و d را به دست آورید. (۲)

پاسخ:

$$f'(x) = 3x^2 + 2bx$$

$$f'(2) = 0 \Rightarrow 12 + 4b = 0 \Rightarrow b = -3$$

$$f(2) = 1 \Rightarrow 8 + 4b + d = 1 \Rightarrow d = 5$$

یادداشت

امتحان خرداد سال ۱۴۰۰

۱. درستی یا نادرستی عبارتهای زیر را مشخص کنید. (۵/۰)

الف) هر نقطه اکسترمم نسبی تابع، یک نقطه بحرانی آن است.
 ب) هر چه مقدار خروج از مرکز بیضی به صفر نزدیکتر باشد، شکل بیضی به دایره نزدیکتر خواهد شد.

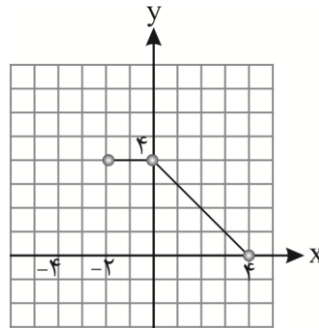
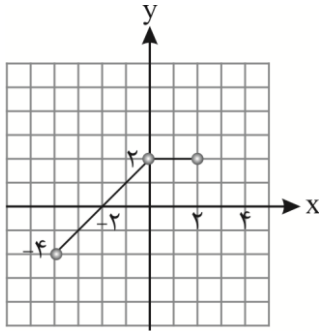
پاسخ: الف) درست ب) درست

۲. در جاهای خالی عبارت ریاضی مناسب قرار دهید. (۵/۰)

الف) بزرگترین بازه‌ای که تابع $f(x) = x^3 - 2x$ در آن اکیداً نزولی است برابر است.
 ب) شعاع دایره‌ای به معادله $x^2 + y^2 - 2x - 3 = 0$ برابر است.

پاسخ: الف) $(-1, 1)$ یا $[-1, 1]$ ب) ۲

۳. با توجه به نمودار تابع $y = f(x)$ ، نمودار تابع $y = f(-x) + 2$ را رسم کنید. (۷۵/۰)



پاسخ:

۴. اگر $f(x) = \sqrt{x-1}$ و $g(x) = 2x^2 - 1$ باشد، (۱/۲۵)

الف) دامنه تابع $f \circ g$ را با استفاده از تعریف به دست آورید.

ب) مقدار $(g \circ f)(2)$ را تعیین کنید.

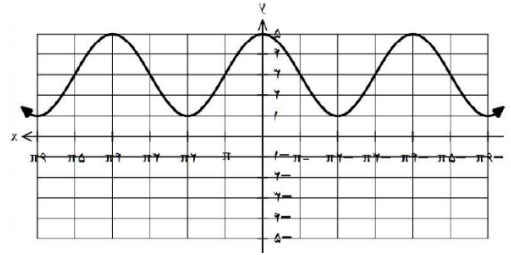
پاسخ: الف)

$$D_f = [1, +\infty), D_g = \mathbb{R}$$

ب) $D_{f \circ g} = \{x \in D_g \mid g(x) \in D_f\} = \{x \in \mathbb{R} \mid 2x^2 - 1 \in D_f\} = (-\infty, -1] \cup [1, +\infty)$ $(g \circ f)(2) = 1$

یادداشت

۵. نمودار زیر مربوط به تابعی با ضابطه $y = a \cos bx + c$ است. با توجه به نمودار، ضابطه آن را مشخص کنید. (۱)



پاسخ:

$$c = \frac{5+1}{2} = 3$$

$$|a| = \frac{5-1}{2} = 2 \quad a > 0, a = 2$$

$$b = \frac{2\pi}{4\pi} = \frac{1}{2} \Rightarrow y = 2 \cos\left(\frac{x}{2}\right) + 3$$

$$\Rightarrow y = 2 \cos\left(-\frac{x}{2}\right) + 3$$

۶. معادله مثلثاتی $\sin x \cos x = \frac{\sqrt{3}}{4}$ را حل کنید. (۱)

$$\sin 2x = \frac{\sqrt{3}}{2} = \sin \frac{\pi}{3} \Rightarrow \begin{cases} 2x = 2k\pi + \frac{\pi}{3} \rightarrow x = k\pi + \frac{\pi}{6}, k \in \mathbb{Z} \\ 2x = 2k\pi + \pi - \frac{\pi}{3} \rightarrow x = k\pi + \frac{2\pi}{3}, k \in \mathbb{Z} \end{cases}$$

پاسخ:

۷. حد توابع زیر را در صورت وجود محاسبه کنید. (۱/۷۵)

الف) $\lim_{x \rightarrow 5} \frac{2 - \sqrt{x-1}}{x-5}$

ب) $\lim_{x \rightarrow -\frac{1}{3}} \frac{[x]}{|3x+1|}$

ج) $\lim_{x \rightarrow +\infty} \frac{3 + \frac{1}{x^2}}{\frac{4}{x} - 5}$

پاسخ:

الف) $\lim_{x \rightarrow 5} \frac{(2 - \sqrt{x-1})(2 + \sqrt{x-1})}{(x-5)(2 + \sqrt{x-1})} = \lim_{x \rightarrow 5} \frac{-(x-5)}{(x-5)(2 + \sqrt{x-1})} = \frac{-1}{4}$:

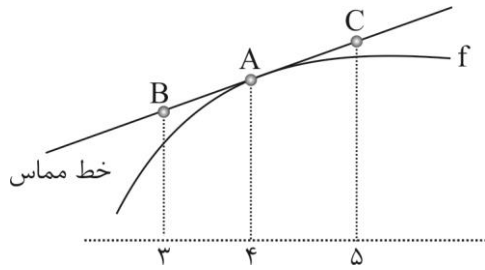
ب) $\lim_{x \rightarrow -\frac{1}{3}^+} \frac{-1}{|3x+1|} = \frac{-1}{0^+} = -\infty$

مخرج در نزدیکی $-\frac{1}{3}$ با مقادیر مثبت به صفر میل می کند و حد صورت هم در $-\frac{1}{3}$ برابر -1 است. بنابراین جواب حد برابر $-\infty$ می شود.

ج) $\frac{3+0}{0-5} = -\frac{3}{5}$

یادداشت

۸. برای تابع f در شکل روبه‌رو داریم $f'(4) = 1/5$ و $f(4) = 24$ با توجه به شکل، مختصات نقاط B و C را بیابید. (۱)

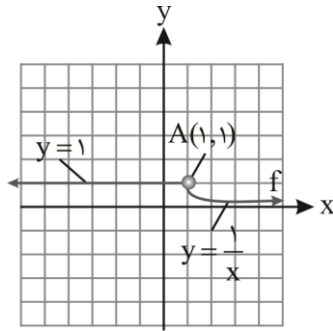


پاسخ:

$$\frac{f(4) - f(3)}{4 - 3} = 1/5 \Rightarrow B(3, 22/5)$$

$$\frac{f(5) - f(4)}{5 - 4} = 1/5 \Rightarrow C(5, 25/5)$$

۹. با محاسبه مشتق راست و مشتق چپ تابع f در نقطه A نشان دهید که تابع f در نقطه A مشتق پذیر نیست. (۱)



پاسخ:

$$f'_+(1) = \lim_{x \rightarrow 1^+} \frac{\frac{1}{x} - 1}{x - 1} = -1 \Rightarrow f'_+(1) \neq f'_-(1)$$

$f'(-2)$ موجود نیست.

$$f'_-(1) = \lim_{x \rightarrow 1^-} \frac{1 - 1}{x - 1} = 0$$

۱۰. مشتق تابع‌های زیر را به دست آورید. (ساده کردن مشتق الزامی نیست)

الف) $f(x) = \frac{9x - 2}{\sqrt{x}}$

ب) $g(x) = (3x^2 - 4)(2x - 5)^3$

پاسخ:

الف) $f'(x) = \left(\frac{9\sqrt{x} - \frac{1}{\sqrt{x}}}{(\sqrt{x})^2} (9x - 2) \right)$

ب) $g'(x) = (6x)(2x - 5)^3 + (3)(2)(2x - 5)^2(3x^2 - 4)$

یادداشت

۱۱. جسمی را از سطح زمین به طور عمودی پرتاب می‌کنیم. جهت حرکت را به طرف بالا مثبت در نظر می‌گیریم. ارتفاع از سطح زمین در هر لحظه از معادله $h(t) = -5t^2 + 40t$ به دست می‌آید. (۱/۵)
- الف) سرعت متوسط جسم را در بازه $[5, 8]$ به دست آورید.
- ب) مشخص کنید در چه لحظه‌ای سرعت جسم 35m/s است.

پاسخ:

$$\text{الف) } \frac{\Delta h}{\Delta t} = \frac{h(8) - h(5)}{8 - 5} = \frac{0 - (75)}{8 - 5} = -25$$

$$\text{ب) } h'(t) = -10t + 40 = 35 \Rightarrow t = 0.5$$

۱۲. اگر نقطه $(2, 1)$ ، نقطه اکسترمم نسبی تابع $f(x) = x^3 + bx^2 + d$ باشد، مقادیر b و d را به دست آورید. (۱/۵)

پاسخ:

$$f'(2) = 0 \Rightarrow 12 + 4b = 0 \quad b = -3$$

$$f(2) = 1 \Rightarrow 4b + d = -7$$

$$-12 + d = -7 \Rightarrow d = 5$$

۱۳. در بین تمام مستطیل‌هایی با محیط ثابت ۱۴ سانتی‌متر، طول و عرض مستطیلی با بیشترین مساحت را بیابید.

پاسخ:

$$y = 7 - x \Rightarrow s = (y)(x) = 7x - x^2 \Rightarrow s'(x) = 7 - 2x = 0$$

$$\Rightarrow x = 3.5, y = 3.5$$

۱۴. کانون‌های یک بیضی نقاط $(1, 3)$ و $(1, -5)$ است. (۲)

الف) فاصله کانونی و مختصات مرکز بیضی را بنویسید.

ب) اگر $a = 6$ باشد، اندازه قطر کوچک را پیدا کنید. (a اندازه نصف قطر بزرگ بیضی است).

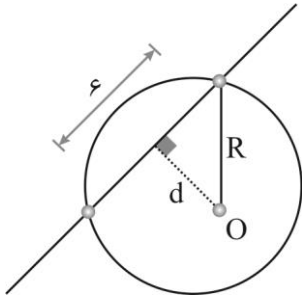
پاسخ:

$$\text{الف) } \begin{matrix} \left| \begin{matrix} \frac{1+1}{2} = 1 \\ \frac{3-5}{2} = -1 \end{matrix} \right. & \text{مرکز} & FF' = |3 - (-5)| = 8 = 2c \Rightarrow c = 4 \end{matrix}$$

$$\text{ب) } b^2 = a^2 - c^2 = 36 - 16 = 20 \Rightarrow b = \sqrt{20} \Rightarrow BB' = 2\sqrt{20}$$

یادداشت

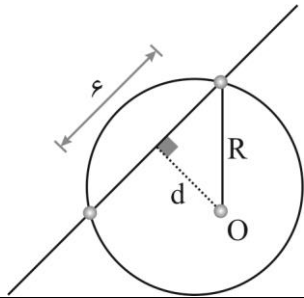
۱۵. مرکز دایره‌ای، نقطه $O(2, -3)$ است. این دایره روی خط $3x - 4y + 2 = 0$ و تری به طول ۶ جدا می‌کند. معادله دایره را بنویسید. (۱/۵)



$$d = \frac{|3 \times 2 - 4(-3) + 2|}{\sqrt{3^2 + (-4)^2}} = 4 \quad R = \sqrt{3^2 + 4^2} = 5$$

پاسخ:

$$\Rightarrow (x - 2)^2 + (y + 3)^2 = 25$$



۱۶. اگر احتمال انتقال نوعی بیماری خاص به نوزاد پسر ۰/۰۸ و نوزاد دختر ۰/۰۳ باشد و خانواده‌ای منتظر به دنیا آمدن فرزندی باشد، با چه احتمالی نوزاد آنها به بیماری مذکور مبتلا خواهد بود؟ (۲)

پاسخ:

$$P(A) = P(B_1)P(A | B_1) + P(B_2)P(A | B_2)$$

$$P(A) = \frac{1}{2} \times \frac{8}{100} + \frac{1}{2} \times \frac{3}{100} = \frac{11}{200}$$

یادداشت

امتحان خرداد سال ۱۴۰۱

۱. درستی یا نادرستی عبارتهای زیر را مشخص کنید. (۰/۷۵)

الف) تابع $f(x) = \sqrt{2x} - x^2$ یک تابع درجه دوم است.

ب) تابع $f(x) = x^3$ ، تابعی اکیداً صعودی است.

پ) شکل حاصل از دوران یک مستطیل حول طول آن، مخروط نام دارد.

پاسخ: الف) درست ب) درست (پ) نادرست

۲. در جاهای خالی عبارت ریاضی مناسب قرار دهید. (۰/۵)

الف) اگر $f = \{(2,3), (3,5)\}$ باشد، حاصل $f^{-1}(3)$ برابر است.

ب) باقیمانده تقسیم عبارت $2x^2 - 5x + 1$ بر $x - 3$ برابر است.

پ) خروج از مرکز بیضی با قطر بزرگ ۸ و فاصله کانونی ۶ برابر است.

پاسخ: الف) ۲ ب) ۴ (پ) $\frac{3}{4}$

۳. سوالات چهار گزینه‌ای: (۱/۵)

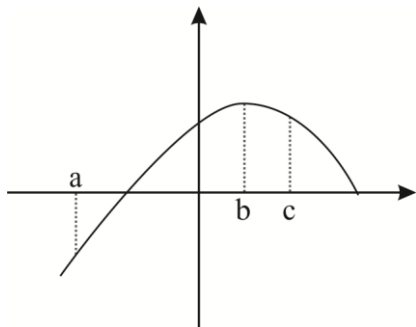
I) برد تابع f بازه $[-3, 1]$ است. برد تابع $y = -2f(3x-1) + 3$ کدام یک از موارد زیر است؟

- الف) $[-8, 0]$ ب) $[-12, 0]$ پ) $[1, 9]$ ت) $[-10, 2]$

II) کدام یک از نقاط زیر روی محیط دایره به معادله $x^2 + y^2 - 2x + 4y + 1 = 0$ قرار دارد؟

- الف) $(0, 0)$ ب) $(1, 0)$ پ) $(0, -1)$ ت) $(-1, 0)$

III) با توجه به نمودار تابع f ، اگر شیب خط مماس در نقاط a, b, c به ترتیب با m_a, m_b, m_c نمایش داده شود. کدام یک از گزینه‌های زیر صحیح است؟



- الف) $m_c > m_b > m_a$ ب) $m_b > m_a > m_c$ پ) $m_a > m_b > m_c$ ت) $m_c = m_b = m_a$

پاسخ: ا) پ ب) (III) پ

۴. اگر ورودی ماشین مقابل ۳ باشد، مقدار خروجی آن چقدر است؟ (۰/۷۵)

خروجی $\rightarrow \frac{x}{\sqrt{x}+1} \rightarrow 2x-2 \rightarrow x$ ورودی

$$x = 3 \rightarrow 2(3) - 2 = 4 \Rightarrow \frac{4}{\sqrt{4} + 1} = \frac{4}{3}$$

پاسخ:

یادداشت

۵. معادله یک تابع سینوسی $y = a \sin(bx) + c$ را بنویسید که برد آن $[-4, 4]$ و دوره تناوب اصلی آن ۲ است. (۱) پاسخ:

$$|b| = \frac{2\pi}{2} = \pi \rightarrow b = \pm\pi$$

$$\Rightarrow y = \pm 4 \sin(\pm\pi x)$$

$$|a| = \frac{4 - (-4)}{2} = 4 \rightarrow a = \pm 4$$

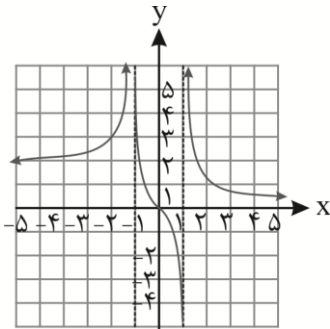
$$c = \frac{4 + (-4)}{2} = 0$$

۶. معادله مثلثاتی $\sin 2x = \sin x$ را حل کنید. (۱)

پاسخ:

$$\sin 2x = \sin x \Rightarrow \begin{cases} 2x = 2k\pi + x \rightarrow x = 2k\pi, k \in \mathbb{Z} \\ 2x = 2k\pi + \pi - x \rightarrow x = \frac{2k\pi}{3} + \frac{\pi}{3}, k \in \mathbb{Z} \end{cases}$$

۷. نمودار تابع f به صورت شکل مقابل است. حدود خواسته شده را محاسبه کنید. (۱)



الف) $\lim_{x \rightarrow -\infty} f(x)$

ب) $\lim_{x \rightarrow +\infty} f(x)$

پ) $\lim_{x \rightarrow -1} f(x)$

ت) $\lim_{x \rightarrow (1)^-} f(x)$

الف) $\lim_{x \rightarrow -\infty} f(x) = 2$

ب) $\lim_{x \rightarrow +\infty} f(x) = 0$

پاسخ:

پ) $\lim_{x \rightarrow -1} f(x) = +\infty$

ت) $\lim_{x \rightarrow (1)^-} f(x) = -\infty$

۸. حد زیر را در صورت وجود محاسبه کنید. (۰/۷۵)

$$\lim_{x \rightarrow 3} \frac{x^2 - 5x + 6}{2x^2 - 7x + 3}$$

$$\lim_{x \rightarrow 3} \frac{(x-3)(x-2)}{(x-3)(2x-1)} = \frac{1}{5}$$

پاسخ:

۹. اگر توابع f و g مشتق پذیر باشند و $f(2) = 3, f'(2) = 5, g(2) = 8, g'(2) = -6$ حاصل $(fg)'(2)$ را به دست آورید. (۱)

$$(fg)'(2) = f'(2)g(2) + f(2)g'(2) = 5 \times 8 + 3(-6) = 22$$

پاسخ:

۱۰. اگر $f(x) = \begin{cases} ax+1 & x < 0 \\ x^2 + 3x+1 & x \geq 0 \end{cases}$ در $x=0$ مشتق پذیر باشد، مقدار a را محاسبه کنید. (۱/۵)

$$\begin{cases} f'_+(0) = 3 \\ f'_-(0) = a \end{cases} \Rightarrow a = 3$$

پاسخ: تابع f در نقطه $x=0$ پیوسته است.

یادداشت

۱۱. مشتق تابع زیر را به دست آورید. (ساده کردن مشتق الزامی نیست) (۰/۷۵)

$$f(x) = \sqrt{\frac{9x-2}{x+1}}$$

$$f'(x) = \frac{9(x+1) - 1(9x-2)}{(x+1)^2 \sqrt{\frac{9x-2}{x+1}}}$$

پاسخ:

ب) $h'(t) = -10t + 40 = 35 \Rightarrow t = 0.5$

۱۲. معادله حرکت متحرکی به صورت $f(t) = t^2 - t + 10$ برحسب متر در بازه $[0, 5]$ (t برحسب ثانیه) داده شده است. سرعت متوسط را در

بازه زمانی $[0, 5]$ و سرعت لحظه‌ای را در لحظه $t = 2$ به دست آورید. (۱/۲۵)

$$\frac{\Delta f}{\Delta t} = \frac{f(5) - f(0)}{5 - 0} = \frac{30 - 10}{5} = 4$$

پاسخ:

$$f'(t) = 2t - 1 \Rightarrow f'(2) = 2(2) - 1 = 3$$

۱۳. اکستریم‌های نسبی تابع $f(x) = \frac{1}{3}x^3 - x^2 - 3x + \frac{2}{3}$ را در صورت وجود به دست آورید. (۲)

$$f'(x) = x^2 - 2x - 3 = 0 \quad x = 3, x = -1$$

پاسخ:

x	-1	3	
f'	+	-	+
f	↖ max ↗ $\frac{7}{3}$	↘ min ↙ $-\frac{25}{3}$	↗

۱۴. اگر بین دو عدد حقیقی x و y رابطه $5x - y = 10$ برقرار باشد، مقادیر x و y را طوری به دست آورید که حاصل ضرب این دو عدد مینیمم

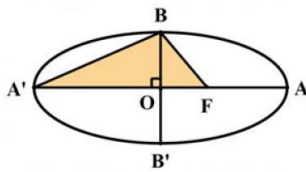
گردد. (۱/۵)

$$p = xy = 5x^2 - 10x \Rightarrow p'(x) = 0 \Rightarrow 10x - 10 = 0 \Rightarrow x = 1$$

پاسخ:

$$y = -5$$

۱۵. اگر طول قطر بزرگ AA' و قطر کوچک BB' بیضی مقابل به ترتیب ۱۰ و ۸ باشد: (۱/۵)



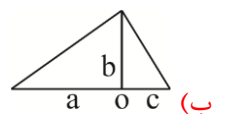
الف) مقدار A'F را به دست آورید. (F کانون بیضی است)

ب) مساحت مثلث هاشور خورده (BFA') چقدر است؟

$$a = 5 \Rightarrow c^2 = 25 - 16 \Rightarrow c = 3 \Rightarrow A'F = 8$$

پاسخ: الف)

$$S_{\Delta} = \frac{1}{2}(5+3) \times 4 = 16$$



ب)

یادداشت

۱۶. معادله دایره‌ای بنویسید که مرکز آن $(۰, ۳)$ و بر خط $۳x - ۴y = ۳$ مماس باشد.

پاسخ:

$$r = \frac{|۳ \times ۰ - ۴(۳) - ۳|}{\sqrt{۳^2 + (-۴)^2}} = ۳ \Rightarrow (x - ۰)^2 + (y - ۳)^2 = ۹$$

۱۷. دو ظرف یکسان داریم. ظرف اول شامل ۶ مهره سبز و ۴ مهره آبی و ظرف دوم شامل ۵ مهر سبز و ۷ مهره آبی است. از ظرف اول مهره‌ای انتخاب کرده و در ظرف دوم قرار می‌دهیم. سپس یک مهره به تصادف از ظرف دوم انتخاب می‌کنیم. به چه احتمالی این مهره سبز است؟

(۲)

پاسخ:

$$P(A) = P(B_1)P(A | B_1) + P(B_2)P(A | B_2)$$

$$P(A) = \frac{6}{10} \times \frac{6}{13} + \frac{4}{10} \times \frac{5}{13} = \frac{56}{130}$$

یادداشت

امتحان دی سال ۹۸

۱. درستی یا نادرستی عبارتهای زیر را مشخص کنید. (۰/۷۵)

(الف) برد تابع با ضابطه $y = kf(x)$ همان برد تابع $y = f(x)$ است.

(ب) چندجمله‌ای $f(x) = 2x^3 + 5x^2 - 3x - 10$ بر دو جمله‌ای $x + 2$ بخش پذیر است.

(ج) دو پیشامد A و B از هم مستقل هستند هر گاه با هم رخ ندهند.

(ج) نادرست

(ب) درست

(الف) نادرست

۲. در جاهای خالی عبارت ریاضی مناسب قرار دهید. (۰/۷۵)

(الف) تابعی که در یک بازه، هم صعودی و هم نزولی محسوب می‌شود، تابع نامیده می‌شود.

(ب) دوره تناوب اصلی تابع $y = \tan x$ برابر است.

(ج) شکلی که از برخورد یک صفحه با یک جسم هندسی حاصل می‌شود، آن نامیده می‌شود.

(ج) سطح مقطع

(ب) π

(الف) ثابت

۳. اگر $f(x) = x^2 - 5$ و $g(x) = \sqrt{x+6}$ باشد، (۱/۵)

(الف) دامنه تابع $f \circ g$ را با استفاده از تعریف به دست آورید.

(ب) با محدود کردن دامنه تابع f تابعی وارون پذیر بسازید.

پاسخ:

$$D_{f \circ g} = \{x \in D_g \mid g(x) \in D_f\} = \{x \in [-6, +\infty) \mid \sqrt{x+6} \in \mathbb{R}\} = [-6, +\infty) \quad (\text{الف})$$

$$h(x) = x^2 - 5 \quad x \geq 0 \quad (\text{ب})$$

۴. نشان دهید توابع $f(x) = 3x - 4$ و $g(x) = \frac{x+4}{3}$ وارون یکدیگرند. (۱)

پاسخ:

$$f \circ g(x) = f\left(\frac{x+4}{3}\right) = 3\left(\frac{x+4}{3}\right) - 4 = x$$

$$g \circ f(x) = g(3x - 4) = \left(\frac{3x - 4 + 4}{3}\right) = x$$

۵. دوره تناوب و مقادیر ماکزیمم و مینیمم تابع زیر را به دست آورید. (راه حل نوشته شود) (۱/۲۵)

$$y = -\pi \sin\left(\frac{x}{4}\right) - 2$$

$$\min = -|a| + c$$

$$\max = |a| + c$$

$$\Rightarrow \max = \pi - 2, \quad \min = -\pi - 2$$

پاسخ:

$$T = \frac{2\pi}{|b|} = \frac{2\pi}{|\frac{1}{4}|} = 4\pi$$

۶. معادله مثلثاتی $\cos 2x - \cos x + 1 = 0$ را حل کنید. (۱/۵)

$$2 \cos^2 x - 1 - \cos x + 1 = 0 \Rightarrow \cos x (2 \cos x - 1) = 0 \quad (\text{پاسخ})$$

$$\Rightarrow \begin{cases} \cos x = 0 \rightarrow x = k\pi + \frac{\pi}{2} \\ \cos x = \frac{1}{2} \rightarrow x = 2k\pi \pm \frac{\pi}{3} \end{cases}$$

یادداشت

۷. حد توابع زیر را در صورت وجود محاسبه کنید.

الف) $\lim_{x \rightarrow -1} \frac{x^2 - 1}{x + \sqrt{2x + 3}}$

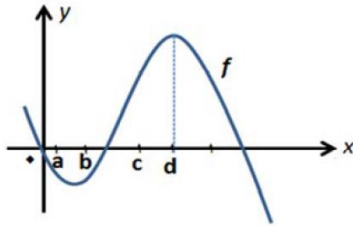
ب) $\lim_{x \rightarrow 3} \frac{2}{|x - 3|}$

پاسخ:

الف) $\lim_{x \rightarrow -1} \frac{(x-1)(x+1)(x-\sqrt{2x+3})}{x^2 - 2x - 3} = \lim_{x \rightarrow -1} \frac{(x-1)(x+1)(x-\sqrt{2x+3})}{(x+1)(x-3)} = -1$

ب) $\lim_{x \rightarrow 3} \frac{2}{|x-3|} = \frac{2}{0^+} = +\infty$

۸. با در نظر گرفتن نمودار f در شکل، نقاط به طول‌های a و b و c و d را با مشتق‌های داده در جدول نظیر کنید. (۱)



x	f'(x)
	۰
	۰/۵
	۲
	-۰/۵

پاسخ:

x	d	b	c	a
f'(x)	۰	۰/۵	۲	-۰/۵

۹. مشتق تابع‌های زیر را به دست آورید. (ساده کردن مشتق الزامی نیست) (۱/۷۵)

الف) $f(x) = (x^2 + 1)^3 (\Delta x - 1)$

ب) $g(x) = \frac{9x - 2}{\sqrt{x}}$

پاسخ:

الف) $f'(x) = 3(2x)(x^2 + 1)^2 (\Delta x - 1) + \Delta (x^2 + 1)^3$

ب) $g'(x) = \frac{9(\sqrt{x}) - (\frac{1}{2\sqrt{x}})(9x - 2)}{(\sqrt{x})^2}$

۱۰. نشان دهید $f(x) = \begin{cases} x^2 & x < 0 \\ x & x \geq 0 \end{cases}$ در $x = 0$ مشتق‌پذیر نیست. (۱/۷۵)

پاسخ:

$f'_+(0) = \lim_{x \rightarrow 0^+} \frac{x - 0}{x - 0} = 1$
 $\Rightarrow f'_+(0) \neq f'_-(0)$

$f'_-(0) = \lim_{x \rightarrow 0^-} \frac{x - 0}{x - 0} = 0$

سوالات احتمالی امتحانات نهایی

۱۱. تابع $f(x) = 7\sqrt{x} + 50$ قد متوسط کودکان را برحسب سانتی متر تا حدود ۶۰ ماهگی نشان می‌دهد، که در آن x مدت زمان پس از تولد (برحسب ماه) است. آهنگ متوسط رشد در بازه زمانی $[0, 25]$ چقدر است؟ (۱)

$$\frac{\Delta f}{\Delta x} = \frac{f(25) - f(0)}{25 - 0} = \frac{85 - 50}{25} = 1/4$$

پاسخ:

ب) $h'(t) = -10t + 40 = 35 \Rightarrow t = 0.5$

۱۲. در تابع زیر، ابتدا نقاط بحرانی تابع را به دست آورید و سپس با رسم جدول تغییرات تابع، نقاط ماکزیمم و مینیمم نسبی آن را در صورت وجود مشخص کنید. (۲)

$$f(x) = x^3 + 3x^2 - 9x - 10$$

پاسخ:

$$f'(x) = 3x^2 + 6x - 9 = 0 \Rightarrow \begin{cases} x = 1 \\ x = -3 \end{cases}$$

x	-3	1
f'	+	-
f	↗ 17 max	↘ -15 min

۱۳. دو عدد حقیقی بیابید که تفاضل آنها ۱۰ باشد و حاصل ضربشان کمترین مقدار ممکن گردد. (۱)

$$f(x) = xy \Rightarrow f(x) = x(x+10) = x^2 + 10x \Rightarrow f'(x) = 2x + 10 = 0 \Rightarrow x = -5, y = 5$$

۱۴. کانون‌های یک بیضی نقاط $(1, 3)$ و $(1, -5)$ است. $(1/5)$

الف) فاصله کانونی و مختصات مرکز بیضی را بنویسید.

ب) اگر $a = 6$ باشد، اندازه قطر کوچک و خروج از مرکز بیضی را پیدا کنید.

$$O \begin{cases} \frac{1+1}{2} = 1 \\ \frac{3-5}{2} = -1 \end{cases} \quad FF' = |3 - (-5)| = 8 = 2c \Rightarrow c = 4$$

پاسخ: الف)

ب) $b^2 = a^2 - c^2 = 36 - 16 = 20 \Rightarrow b = \sqrt{20} \Rightarrow BB' = 2\sqrt{20}, e = \frac{c}{a} = \frac{2}{3}$

۱۵. وضعیت دایره $(x-2)^2 + (y+3)^2 = 4$ و خط $y = -1$ را نسبت به هم مشخص کنید. $(0/75)$

$$O(2, -3), r = 2, d = \frac{|-3+1|}{\sqrt{0+1}} = 2$$

پاسخ:

خط و دایره بر هم مماس هستند.

۱۶. فرض کنید جمعیت یک کشور متشکل از ۴۰ درصد مرد و ۶۰ درصد زن باشند و احتمال شیوع یک بیماری خاص در این دو گروه به ترتیب ۳ درصد و ۵ درصد باشد. اگر فردی به تصادف از این جامعه انتخاب شود، با چه احتمالی به بیماری مورد نظر مبتلا است؟ $(1/25)$

پاسخ:

$$P(A) = \frac{40}{100} \times \frac{3}{100} + \frac{60}{100} \times \frac{5}{100} = \frac{42}{1000}$$

امتحان دی سال ۹۹

۱. درستی یا نادرستی عبارتهای زیر را مشخص کنید. (۵/۰)

الف) دامنه تابع با ضابطه $y = kf(x)$ همان دامنه تابع $y = f(x)$ است.

ب) در تقسیم چند جمله‌ای $p(x)$ بر $x - a$ ، باقیمانده برابر $p(a)$ است.

پاسخ: الف) درست ب) درست

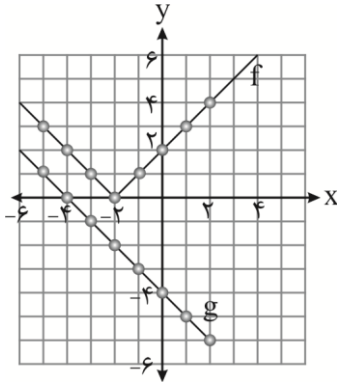
۲. در جاهای خالی عبارت ریاضی مناسب قرار دهید. (۵/۰)

الف) در بازه $(0, 1)$ ، نمودار تابع $y = x^3$ ، نمودار تابع $y = x^2$ قرار دارد.

ب) اگر $h(x) = 3x^4 + 2x^2 - 1$ باشد، آنگاه $h''(1)$ برابر است.

پاسخ: الف) پایین ب) ۴۰

۳. با توجه به نمودارهای تابع f و g به سوالات زیر پاسخ دهید. (۵/۱)



الف) مقدار $f \circ g(-1)$ را محاسبه کنید.

ب) اگر $g(3t - 1) = 0$ آنگاه مقدار t را به دست آورید.

پ) با محدود کردن دامنه f ، بازه‌ای را مشخص کنید که تابع f یک به یک شود.

پاسخ: الف) ۱ ب) $t = -1$ $f(-3) = 1$

ب) بازه $[-2, +\infty)$

۴. ضابطه وارون تابع $g(x) = -5 - \sqrt{3x + 1}$ را به دست آورید. (۱)

پاسخ: $-5 - \sqrt{3x + 1} = y \Rightarrow 3x + 1 = (y + 5)^2$

$$\Rightarrow x = \frac{(y + 5)^2 - 1}{3} \Rightarrow g^{-1}(x) = \frac{(x + 5)^2 - 1}{3} \Rightarrow D_{g^{-1}} = (-\infty, -5]$$

۵. الف) دوره تناوب و مقادیر ماکزیمم و مینیمم تابع زیر را به دست آورید. (راه حل نوشته شود) (۱/۷۵)

$$y = 8 \cos\left(\frac{x}{3}\right)$$

ب) مقدار عددی $\sin 15^\circ$ را محاسبه کنید.

پاسخ: الف) $\min = -|a| + c$ ، $\max = |a| + c$ ، $\min = -8 \Rightarrow T = \frac{2\pi}{|b|} = \frac{2\pi}{\frac{1}{3}} = 6\pi$

ب) $\sin 15^\circ = \frac{\sqrt{1 - \cos 30^\circ}}{2} = \frac{\sqrt{2 - \sqrt{3}}}{2}$

پاسخ:

۶. معادله مثلثاتی $\sin x \cos x = \frac{\sqrt{3}}{4}$ را حل کنید. (۱/۲۵)

$$2 \sin x \cos x = \frac{\sqrt{3}}{2} \Rightarrow \sin 2x = \sin \frac{\pi}{3} \Rightarrow \begin{cases} x = k\pi + \frac{\pi}{6} \\ x = k\pi + \frac{\pi}{2} - \frac{\pi}{6} \end{cases}$$

۷. حد توابع زیر را در صورت وجود محاسبه کنید. (۱/۷۵)

الف) $\lim_{x \rightarrow 5} \frac{2 - \sqrt{x-1}}{x-5}$

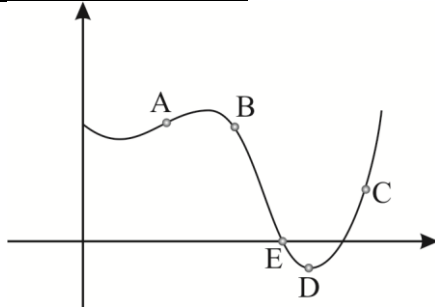
ب) $\lim_{x \rightarrow 3^-} \frac{[x] - 3}{x - 3}$

پاسخ: الف) $\lim_{x \rightarrow 5} \frac{(2 - \sqrt{x-1})(2 + \sqrt{x-1})}{(x-5)(2 + \sqrt{x-1})} = \lim_{x \rightarrow 5} \frac{-(x-5)}{(x-5)(2 + \sqrt{x-1})} = \frac{-1}{4}$

ب) $\lim_{x \rightarrow 3^-} \frac{-1}{x-3} = \frac{-1}{0^-} = +\infty$

۸. نقاط داده شده روی منحنی زیر را با شیب‌های ارائه شده در جدول نظیر کنید. (یک نقطه اضافی است). (۱)

شیب	نقطه
-۳	
-۱	
۰	
۱	



پاسخ:

نقطه	A	D	B	E
شیب	۱	۰	-۱	-۳

۹. مشتق تابع‌های زیر را به دست آورید. (ساده کردن مشتق الزامی نیست) (۱/۵)

الف) $f(x) = \left(\frac{x^2}{3x-1}\right)^5$

ب) $g(x) = (\sqrt{3x+2})(x^3+1)$

پاسخ:

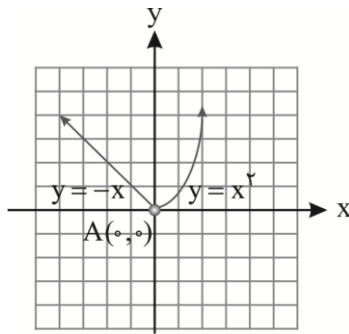
الف) $f'(x) = 5 \left(\frac{x^2}{3x-1}\right)^4 \left(\frac{2x(3x-1) - 3x^2}{(3x-1)^2}\right)$

ب) $g'(x) = \left(\frac{3}{2\sqrt{3x+2}}\right)(x^3+1) + 3x^2(\sqrt{3x+2})$

یادداشت

سوالات احتمالی امتحانات نهایی

۱۰. با محاسبه مشتق چپ و راست تابع داده شده در نقطه A، نشان دهید این تابع در نقطه A مشتق پذیر نیست. (۱/۲۵)



پاسخ $f'(0)$ موجود نیست

$$f'_+(\circ) = \lim_{x \rightarrow \circ^+} \frac{x^2 - \circ}{x - \circ} = \circ$$

$$\Rightarrow f'_+(\circ) \neq f'_-(\circ)$$

$$f'_-(\circ) = \lim_{x \rightarrow \circ^-} \frac{-x - \circ}{x - \circ} = -1$$

۱۱. معادله حرکت متحرکی به صورت $f(t) = t^2 - t + 10$ برحسب متر در بازه زمانی $[0, 5]$ (t برحسب ثانیه) داده شده است. در کدام لحظه سرعت لحظه‌ای با سرعت متوسط در بازه زمانی $[0, 5]$ با هم برابرند؟ (۱)

$$\frac{\Delta f}{\Delta x} = \frac{f(\Delta) - f(\circ)}{\Delta - \circ} = 4 \Rightarrow f'(t) = 2t - 1 = 4 \Rightarrow t = \frac{5}{2}$$

پاسخ:

ب) $h'(t) = -10t + 40 = 35 \Rightarrow t = 0.5$

۱۲. در تابع زیر، ابتدا نقاط بحرانی تابع را به دست آورید و سپس با رسم جدول تغییرات تابع، نقاط ماکزیمم و مینیمم نسبی آن را در صورت وجود مشخص کنید. (۲)

$$f(x) = x^3 + 3x^2 - 9x - 10$$

$$f'(x) = 3x^2 + 6x - 9 = 0 \Rightarrow \begin{cases} x = 1 \\ x = -3 \end{cases}$$

x		-3		1	
f'	+		-		+
f		↗	max 17	↘	min -15

پاسخ:

۱۳. نشان دهید در بین تمام مستطیل‌های با محیط ثابت ۱۴ سانتی‌متر، مستطیلی بیشترین مساحت را دارد که طول و عرض آن هم‌اندازه باشد. (۱)

پاسخ:

$$f = xy \Rightarrow f(x) = x(7 - x) = -x^2 + 7x \Rightarrow f'(x) = -2x + 7 = 0$$

$$\Rightarrow x = \frac{7}{2}, y = \frac{7}{2}$$

۱۴. خروج از مرکز یک بیضی افقی $\frac{4}{5}$ ، مرکز آن $(-4, -1)$ و طول قطر کوچک این بیضی ۶ واحد است. (۱/۵)
- الف) طول قطر کانونی و فاصله کانونی را محاسبه کنید.
- ب) مختصات نقاط دو سر قطر بزرگ را پیدا کنید.

$$c = \frac{4}{5}a \Rightarrow 9 + \frac{16}{25}a^2 = a^2 \Rightarrow a = 5, c = 4 \Rightarrow ff' = 8$$

پاسخ: الف)

ب) $A(1, -1), A'(-9, -1)$

۱۵. اگر معادله دایره به شکل $x^2 + y^2 = 4(x+1)$ باشد: (۱)

الف) مختصات مرکز دایره و اندازه شعاع دایره را بنویسید.

ب) مختصات تقاطع دایره با محور x ها را پیدا کنید.

پاسخ: الف) $O(-1, 0), R = 2$ ب) $(1, 0), (-3, 0)$

۱۶. سه ظرف یکسان داریم. ظرف اول شامل ۵ مهره قرمز و ۳ مهره آبی و ظرف دوم شامل ۴ مهره آبی و ظرف سوم شامل ۶ مهره قرمز است. با چشم بسته یکی از ظرفها را انتخاب کرده و از آن یک مهره بیرون می‌آوریم. احتمال آن که مهره انتخابی آبی باشد چقدر است؟ (۱/۵)

پاسخ:

$$P(A) = \frac{1}{3} \times \frac{3}{8} + \frac{1}{3} \times 1 + \frac{1}{3} \times 0$$

یادداشت

امتحان دی سال ۱۴۰۰

۱. درستی یا نادرستی عبارتهای زیر را مشخص کنید. (۵/۷۵)

الف) تابع $y = \sqrt{2}x^3 - \frac{3}{4}x$ یک چند جمله‌ای از درجه ۳ است.

ب) اگر $f(7) = 5$ و $g(4) = 7$ ، آنگاه $(f \circ g)(4) = 5$

ج) دو تابع $f(x) = -\frac{7}{2}x - 3$ و $g(x) = -\frac{2x+7}{6}$ وارون یکدیگرند.

پاسخ: الف) درست ب) درست ج) نادرست

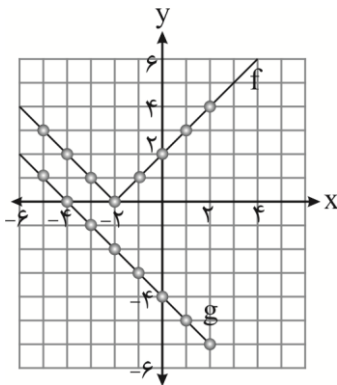
۲. در جاهای خالی عبارت ریاضی مناسب قرار دهید. (۵/۵)

الف) نمودار تابع $f(x) = x^3$ در بازه $(0, 1)$ ، از نمودار تابع $g(x) = x^2$ قرار دارد. (بالا تر - پایین تر)

ب) چند جمله‌ای $p(x) = 2x^3 + x^2 + 1$ بر دو جمله‌ای بخش پذیر است. $((x+1), (x-1))$

پاسخ: الف) پایین تر ب) $(x+1)$

۳. الف) با توجه به نمودار توابع f و g ، مقادیر زیر را در صورت وجود به دست آورید. (۱)



۱) $(g \circ f)(-1)$

۲) $(g^{-1} \circ f^{-1})(2)$

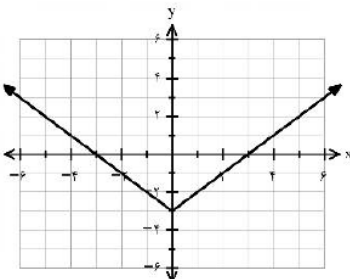
ب) نمودار تابع $f(x) = 3 - (x-2)$ را رسم کنید.

پاسخ:

الف)

۱) $(g \circ f)(-1) = g(1) = -5$

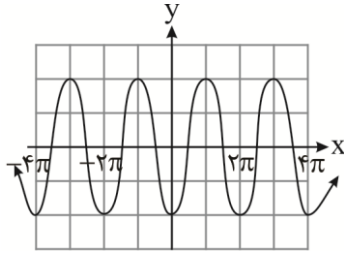
۲) $(g^{-1} \circ f^{-1})(2) = g^{-1}(0) = -4$



ب)

یادداشت

۴. نمودار زیر برای تابعی با ضابطه $f(x) = a \cos bx + c$ است. با دقت به شکل نمودار و تشخیص دوره تناوب و مقادیر ماکزیمم و مینیمم تابع، ضابطه آن را مشخص کنید. (۱/۵)



پاسخ:

$$|a| = \frac{2 - (-2)}{2} = 2 \Rightarrow a = -2$$

$$|b| = \frac{2\pi}{2\pi} = 1 \Rightarrow b = 1 \Rightarrow f(x) = -2 \cos x$$

$$c = \frac{2 + (-2)}{2} = 0$$

۵. معادله مثلثاتی $\cos 2x - \sin x + 1 = 0$ را حل کنید. (۱/۵)

پاسخ:

$$2 \sin^2 x + \sin x - 1 = 0 \Rightarrow \begin{cases} \sin x = -1 \\ \sin x = \frac{1}{2} \end{cases} \quad \text{(الف)}$$

$$\Rightarrow x = 2k\pi - \frac{\pi}{2} \quad \begin{cases} x = 2k\pi + \frac{\pi}{6} \\ x = 2k\pi + \pi - \frac{\pi}{6} \end{cases} \quad \text{(ب)}$$

۶. حد توابع زیر را در صورت وجود محاسبه کنید. (۱/۷۵)

الف) $\lim_{x \rightarrow \frac{1}{2}} \frac{2x^2 - x}{4x^2 - 1}$

ب) $\lim_{x \rightarrow 0} \frac{x+1}{\sin^2 x}$

پاسخ:

الف) $\lim_{x \rightarrow \frac{1}{2}} \frac{(x)(2x-1)}{(2x+1)(2x-1)} = \lim_{x \rightarrow \frac{1}{2}} \frac{(x)}{(2x+1)} = \frac{1}{4}$

ب) $\lim_{x \rightarrow 0} \frac{x+1}{\sin^2 x} = \frac{1}{0^+} = +\infty$

۷. مشتق پذیری تابع مقابل را در نقطه $x = -1$ بررسی کنید.

$$f(x) = \begin{cases} x^2 + 3 & x \geq 1 \\ 2x + 6 & x < -1 \end{cases}$$

پاسخ: تابع در $x = 1$ پیوسته است.

$$f'_+(-1) = \lim_{x \rightarrow -1^+} \frac{x^2 + 3 - 4}{x - (-1)} = -2 \Rightarrow f'_+(-1) \neq f'_-(-1)$$

$$f'_-(-1) = \lim_{x \rightarrow -1^-} \frac{2x + 6 - 4}{x - (-1)} = 2$$

سوالات احتمالی امتحانات نهایی

موجود نیست $f'(-1)$

۸. مشتق تابع‌های زیر را به دست آورید. (ساده کردن مشتق الزامی نیست) (۱/۷۵)

الف) $f(x) = (x^2 + 2x - 1)^5$

ب) $g(x) = (\sqrt{3x+2})(x^3 + 1)$

پاسخ:

الف) $f'(x) = 5(x^2 + 2x - 1)^4(2x + 2)$

ب) $g'(x) = \left(\frac{3}{2\sqrt{3x+2}}\right)(x^3 + 1) + (\sqrt{3x+2})(3x^2)$

۹. اگر توابع f و g مشتق‌پذیر باشند و $f'(1) = 3$ و $g'(1) = 5$ و مقادیر $(3f + 2g)'(1)$ را به دست آورید. (۰/۷۵)

$3f'(1) + 2g'(1) = 9 + 10 = 19$

پاسخ:

۱۰. معادله حرکت متحرکی به صورت $f(t) = t^2 - t + 10$ بر حسب متر در بازه زمانی $[0, 5]$ (ت بر حسب ثانیه) داده شده است. در کدام لحظه سرعت لحظه‌ای با سرعت متوسط در بازه زمانی $[0, 5]$ با هم برابرند؟ (۱)

پاسخ:

سرعت متوسط $\Rightarrow \frac{f(5) - f(0)}{5 - 0} = 4$

سرعت لحظه‌ای $\Rightarrow f'(t) = 2t - 1 = 4 \Rightarrow t = \frac{5}{2}$

۱۱. اکسترم‌های مطلق تابع $f(x) = 2x^3 - 3x^2 + 12x$ را در بازه $[-1, 3]$ مشخص کنید. (۲)

پاسخ: $f'(x) = 6x^2 + 6x - 12 = 0 \Rightarrow \begin{cases} x = 1 \\ x = -2 \notin [-1, 3] \end{cases}$

$f(-1) = 13$

$f(1) = -7 \Rightarrow \min(1, -7)$

$f(3) = 45 \Rightarrow \max(3, 45)$

۱۲. اگر نقطه $(2, 1)$ نقطه اکسترم نسبی تابع $f(x) = x^3 + bx^2 + d$ باشد، مقادیر b و d را به دست آورید. (۱)

پاسخ: $f(2) = 1 \Rightarrow 4b + d = -7$

$f'(2) = 0 \Rightarrow b = -3, d = 5$

۱۳. خروج از مرکز یک بیضی افقی $\frac{4}{5}$ ، مرکز آن $(-4, -1)$ و طول قطر کوچک این بیضی ۶ واحد است. (۱/۵)

الف) فاصله کانونی را محاسبه کنید.

ب) مختصات نقاط دو سر قطر بزرگ این بیضی را پیدا کنید.

$a = \frac{4}{5}c \Rightarrow \frac{25}{16}c^2 = 9 + c^2$

$FF' = 2c = 8 \Rightarrow a = 5 \Rightarrow A(1, -1)$

$A = (-9, -1)$

پاسخ: الف)

ب) $A(1, -1), A'(-9, -1)$

۱۴. معادله دایره‌ای بنویسید که مرکز آن $(0, 3)$ و بر خط $2x - 4y = 3$ مماس باشد. (۱)

پاسخ:

$r = \frac{|2 \times 0 - 4 \times 3 - 3|}{\sqrt{2^2 + (-4)^2}} = 3 \Rightarrow (x - 0)^2 + (y - 3)^2 = 9$

یادداشت

۱۵. ۴ ظرف یکسان داریم. ظرف اول ۱۴ مهره قرار دارد شامل ۴ مهره قرمز است. در ظرف دوم همه مهره‌ها قرمزند و ظرف سوم ۸ مهره دارد که شامل ۶ مهره قرمز است. در ظرف چهارم هیچ مهره قرمزی وجود ندارد. با چشم بسته یکی از ظرف‌ها را انتخاب کرده و از آن یک مهره بیرون می‌آوریم. احتمال آن که مهره انتخابی قرمز باشد چقدر است؟ (۱/۵)

پاسخ:

$$P(A) = P(B_1)P(A|B_1) + P(B_2)P(A|B_2) + P(B_3)P(A|B_3) + P(B_4)P(A|B_4)$$

$$P(A) = \frac{1}{4} \times \frac{4}{14} + \frac{1}{4} \times 1 + \frac{1}{4} \times \frac{6}{8} + \frac{1}{4} \times 0 = \frac{57}{112}$$

یادداشت

امتحان شهریور سال ۹۸

۱. درستی یا نادرستی عبارتهای زیر را مشخص کنید. (۰/۷۵)

الف) تابع $y = -x^3 + 2$ در دامنه تعریفش صعودی است.

ب) دامنه تابع $y = \tan x$ برابر $\{x \mid x \in \mathbb{R}, x \neq k\pi + \frac{\pi}{2}\}$ است.

ج) اگر صفحه p در یکی از موقعیتها با مولد سطح مخروطی موازی باشد و از رأس آن عبور نکند شکل حاصل یک هذلولی است.

پاسخ: الف) نادرست ب) درست ج) نادرست

۲. در جاهای خالی عبارت مناسب بنویسید. (۰/۵)

الف) حد تابع $f(x) = \frac{-3x^7 + 5x^2}{2x^3 + 9}$ وقتی $x \rightarrow -\infty$ میل می کند برابر می باشد.

ب) شکل حاصل از دوران یک مستطیل حول طول یا عرض آن است.

پاسخ: الف) $-\infty$ ب) استوانه

۳. اگر $f(x) = \sqrt{x-1}$ و $g(x) = 2x^2 - 1$ باشد، دامنه تابع $f \circ g(x)$ را با استفاده از تعریف به دست آورید. (۱)

پاسخ:

$$D_f = [1, +\infty), D_g = \mathbb{R}$$

$$D_{f \circ g} = \{x \mid x \in D_g, g(x) \in D_f\} = \{x \mid x \in \mathbb{R}, 2x^2 - 1 \in [1, +\infty)\} = (-\infty, -1] \cup [1, +\infty)$$

۴. اگر $f(x) = \frac{1}{8}x - 3$ و $g(x) = x^3$ باشد، مقدار $g^{-1} \circ f^{-1}(5)$ را به دست آورید. (۱)

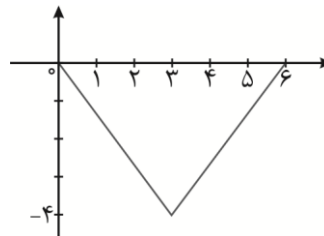
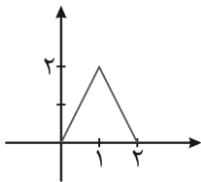
پاسخ:

$$f^{-1}(x) = 8x + 24 \Rightarrow f^{-1}(5) = 64$$

$$g^{-1}(x) = \sqrt[3]{x}$$

$$g^{-1} \circ f^{-1}(x) = g^{-1}(64) = \sqrt[3]{64} = 4$$

۵. نمودار تابع $y = f(x)$ به صورت زیر است. با استفاده از آن نمودار $y = -2f(\frac{1}{3}x)$ را رسم کنید. (۰/۵)



پاسخ:

یادداشت

۶. الف) مقدار $\sin 22/5^\circ$ را به دست آورید. (۰/۷۵)

ب) دوره تناوب و مقدار ماکزیمم و مینیمم تابع $y = -3 \cos 2\pi x + 1$ را به دست آورید. (۱)

ج) معادله مثلثاتی $\sin x \cos x = \frac{\sqrt{2}}{4}$ را حل کرده و جواب‌های کلی آن را بنویسید. (۱)

پاسخ: الف) $\sin^2 22/5^\circ = \frac{1 - 2 \cos 45^\circ}{2} = \frac{1 - \sqrt{2}}{2} \Rightarrow \sin 22/5^\circ = \frac{\sqrt{2 - \sqrt{2}}}{2}$

ب) $T = \frac{2\pi}{|2\pi|} = 1, \max = |-3| + 1 = 4, \min = -|-3| + 1 = -2$

ج) $2 \times (\sin x \cos x = \frac{\sqrt{2}}{4}) \Rightarrow \sin 2x = \frac{\sqrt{2}}{2} \Rightarrow \sin 2x = \sin \frac{\pi}{4}$

$2x = 2k\pi + \frac{\pi}{4} \Rightarrow x = k\pi + \frac{\pi}{8}, 2x = 2k\pi + \pi - \frac{\pi}{4} \Rightarrow x = k\pi + \frac{3\pi}{8}$

۷. حد توابع زیر را در صورت وجود بیابید.

الف) $\lim_{x \rightarrow 4} \frac{2 - \sqrt{x}}{x^2 - 16}$

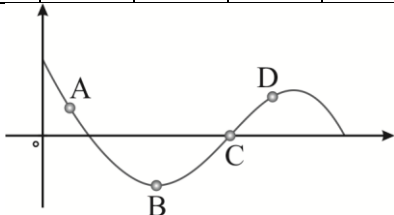
ب) $\lim_{x \rightarrow 0^+} \frac{1}{1 - \cos x}$

پاسخ: الف) $\lim_{x \rightarrow 4} \frac{2 - \sqrt{x}}{x^2 - 16} = \lim_{x \rightarrow 4} \frac{2 - \sqrt{x}}{(x-4)(x+4)} \times \frac{2 + \sqrt{x}}{2 + \sqrt{x}} = \lim_{x \rightarrow 4} \frac{4 - x}{(x-4)(x+4)(2 + \sqrt{x})} = \lim_{x \rightarrow 4} \frac{-1}{(x+4)(2 + \sqrt{x})} = \frac{-1}{32}$

ب) $\lim_{x \rightarrow 0^+} \frac{1}{1 - \cos x} = \frac{1}{1 - 1^+} = \frac{1}{0^+} = +\infty$

۸. نقاط داده شده روی منحنی را با شیب‌های ارائه شده در جدول نظیر کنید.

شیب	۱	۰	$\frac{1}{2}$	-۲
نقطه				



شیب	۱	۰	$\frac{1}{2}$	-۲
نقطه	C	B	D	A

پاسخ:

۹. مشتق‌پذیری تابع $f(x) = \begin{cases} x^2 + x & x \geq 1 \\ 3x - 1 & x < 1 \end{cases}$ را در نقطه $x = 1$ بررسی کنید. (۱/۵)

$f'_+(x) = 2x + 1 \Rightarrow f'_+(1) = 3$
 $f'_-(x) = 3 \Rightarrow f'_-(1) = 3 \Rightarrow f'_+(1) = f'_-(1) = 3$

پاسخ:

در نقطه $x = 1$ مشتق‌پذیر است.

یادداشت

۱۰. مشتق تابع $y = \frac{1}{x}(2\sqrt{x}-1)^4$ را به دست آورید. (ساده کردن مشتق الزامی نیست) (۱/۵)

پاسخ:

$$y' = \frac{-1}{x^2} \times (2\sqrt{x}-1)^4 + 4(2\sqrt{x}-1)^3 \times \left(\frac{2}{2\sqrt{x}} - 0\right) \times \frac{1}{x}$$

۱۱. آهنگ تغییر متوسط تابع $f(x) = \sqrt{x+2}$ را وقتی متغیر از $x_1 = 2$ به $x_2 = 7$ تغییر می‌کند به دست آورید. (۱)

پاسخ:

$$h'(t) = -1 \cdot t + 4 \cdot 0 = 35 \Rightarrow t = 0/5 \qquad \frac{f(x_2) - f(x_1)}{x_2 - x_1} = \frac{f(7) - f(2)}{7 - 2} = \frac{\sqrt{9} - \sqrt{4}}{5} = \frac{1}{5}$$

۱۲. الف) جدول تغییرات تابع $f(x) = x^3 - 3x + 4$ را رسم کنید و نقاط اکسترمم نسبی آن را در صورت وجود مشخص کنید. (۱)

ب) اکسترمم‌های مطلق تابع $g(x) = x^3 + 2x - 5$ را در بازه $[-2, 1]$ در صورت وجود تعیین کنید. (۱)

پاسخ:

الف) $f(x) = x^3 - 3x + 4 \Rightarrow f'(x) = 3x^2 - 3 = 0 \Rightarrow x^2 = 1 \Rightarrow x = \pm 1$

x	$-\infty$	-1	+1	$+\infty$	
f'(x)	+	0	-	0	+
f(x)		↗	↘	↗	

نقطه $(1, 2)$ مینیمم نسبی و نقطه $(-1, 6)$ ماکزیمم نسبی است.

ب) $g(x) = x^3 + 2x - 5 \Rightarrow g'(x) = 3x^2 + 2 \neq 0$

$g(-2) = (-2)^3 + 2(-2) - 5 = -8 - 4 - 5 = -17 \quad \text{min}$

$g(1) = 1 + 2 - 5 = -2 \quad \text{max}$

۱۳. دو عدد حقیقی a و b را طوری بیابید که داشته باشیم $2a + b = 60$ و حاصل ضرب آن‌ها بیشترین مقدار ممکن گردد. (۱)

پاسخ:

$2a + b = 60 \Rightarrow b = 60 - 2a \Rightarrow ab = a(60 - 2a) = 60a - 2a^2$

$(ab)' = 60 - 4a = 0 \Rightarrow a = 15 \Rightarrow b = 60 - 2 \times 15 = 30$

۱۴. وضعیت خط $x + y = 3$ را نسبت به دایره $x^2 + y^2 - 2x - 3 = 0$ مشخص کنید. (۱/۲۵)

$O(1, 0), r = 20/25$

پاسخ:

متقاطعند $d = \frac{|1(1) + 1(0) - 3|}{\sqrt{1^2 + 1^2}} = \frac{2}{\sqrt{2}} = \sqrt{2} < 2$

۱۵. اگر در یک بیضی داشته باشیم $a = 5$ و $b = 3$ در این صورت اندازه فاصله کانونی این بیضی را محاسبه کنید. (۰/۷۵)

$c^2 = a^2 - b^2 = 25 - 9 = 16 \Rightarrow c = 4 \Rightarrow 2c = 8$

پاسخ:

۱۶. ۲ ظرف یکسان داریم. ظرف اول شامل ۷ مهره آبی و ۵ مهره قرمز است و ظرف دوم شامل ۶ مهره آبی و ۸ مهره قرمز است. از ظرف اول

به تصادف یک مهره انتخاب کرده در ظرف دوم قرار می‌دهیم. سپس یک مهره از ظرف دوم انتخاب می‌کنیم. با چه احتمالی این مهره آبی

است. (۱/۵)

پاسخ:

$P(A) = \frac{7}{12} \times \frac{7}{15} + \frac{5}{12} \times \frac{6}{15} = \frac{79}{180}$

امتحان شهریور سال ۹۹

۱. درستی یا نادرستی عبارتهای زیر را مشخص کنید. (۰/۷۵)
 الف) دامنه تابع با ضابطه $y = kf(x)$ همان دامنه تابع $y = f(x)$ است.
 ب) برد تابع $f(x) = \tan x$ برابر بازه $[-1, 1]$ است.
 پ) هر نقطه اکسترمم نسبی تابع، یک نقطه بحرانی آن است.

پاسخ: الف) درست ب) نادرست پ) درست

۲. در جاهای خالی عبارت مناسب قرار دهید. (۰/۵)
 الف) توابع اکیداً یکنوا، همواره هستند.
 ب) اگر تابع f در $x = a$ مشتق پذیر باشد، آنگاه f در a است.

پاسخ: الف) یکنوا ب) پیوسته

۳. اگر $f(x) = \sqrt{x-1}$ و $g(x) = 2x^2 - 1$ باشد، (۲)
 الف) دامنه تابع $f \circ g$ را با استفاده از تعریف به دست آورید.
 ب) ضابطه تابع $f \circ g$ را بنویسید.

پاسخ: الف)

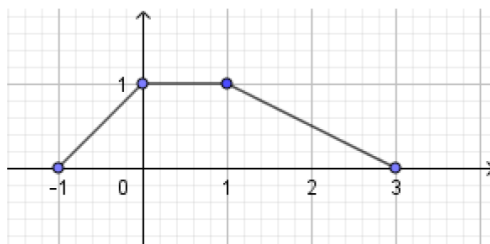
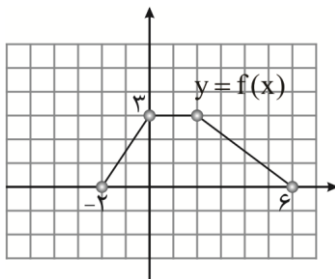
$$D_f = [1, +\infty), D_g = \mathbb{R} \Rightarrow D_{f \circ g} = \{x \in D_g \mid g(x) \in D_f\}$$

$$= \{x \in \mathbb{R} \mid 2x^2 - 1 \in [1, +\infty)\} \Rightarrow D_{f \circ g} = (-\infty, -1] \cup [1, +\infty)$$

$$f(g(x)) = \sqrt{2x^2 - 2}$$

ب)

۴. نمودار تابع $y = f(x)$ در شکل زیر رسم شده است. نمودار تابع $y = \frac{1}{3}f(2x)$ را رسم کنید. (۰/۵)



پاسخ:

۵. دوره تناوب و مقادیر ماکزیمم و مینیمم تابع زیر را به دست آورید. (راه حل نوشته شود) (۱/۲۵)

$$y = \pi \sin(-x) + 1$$

$$\begin{aligned} \max &= |a| + c = \pi + 1 \\ \min &= -|a| + c = -\pi + 1 \end{aligned} \Rightarrow T = \frac{2\pi}{|-1|} = 2\pi$$

پاسخ:

یادداشت

۶. معادله مثلثاتی $\cos^2 x - \sin x = \frac{1}{4}$ را حل کنید. (۱/۵)

پاسخ: $1 - \sin^2 x - \sin x = \frac{1}{4} \Rightarrow \sin^2 x + \sin x - \frac{3}{4} = 0$

$$\sin x = \frac{1}{2} \Rightarrow \begin{cases} x = 2k\pi + \frac{\pi}{6} \\ x = 2k\pi + \pi - \frac{\pi}{6} \end{cases}$$

غ.ق.ق $\sin x = -\frac{3}{4}$

۷. حد توابع زیر را در صورت وجود بیابید.

الف) $\lim_{x \rightarrow 2} \frac{x^2 - 9}{2 - \sqrt{x+1}}$

ب) $\lim_{x \rightarrow \frac{1}{2}} \frac{[x] - 3}{|2x - 1|}$

پ) $\lim_{x \rightarrow +\infty} \frac{2x^3 - 5x + 1}{6x^3 - 11x^2 - 3}$

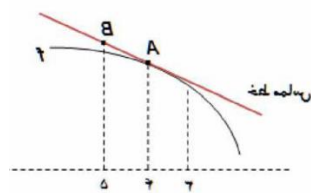
پاسخ:

الف) $\lim_{x \rightarrow 2} \frac{(x-3)(x+3)(2+\sqrt{x+1})}{(2-\sqrt{x+1})(2+\sqrt{x+1})} = \lim_{x \rightarrow 2} \frac{(x-3)(x+3)(2+\sqrt{x+1})}{-(x-3)} = -24$

ب) $\lim_{x \rightarrow \frac{1}{2}} \frac{[x] - 3}{|2x - 1|} = \frac{-3}{0^+} = -\infty$

پ) $\lim_{x \rightarrow +\infty} \frac{2x^3}{6x^3} = \frac{1}{3}$

۸. برای تابع f در شکل روبه‌رو داریم: $f'(4) = \frac{3}{2}$ و $f(4) = 25$



با توجه به شکل، مختصات نقاط A و B را بیابید. (۱)

پاسخ:

$A(4, 25)$

$\frac{3}{2} = \frac{y_B - 25}{5 - 4} \Rightarrow B(5, 26)$

یادداشت

۹. تابع $f(x) = \begin{cases} x^2 & x \geq 0 \\ 2x+1 & x < 0 \end{cases}$ داده شده است؛ (۱/۵)

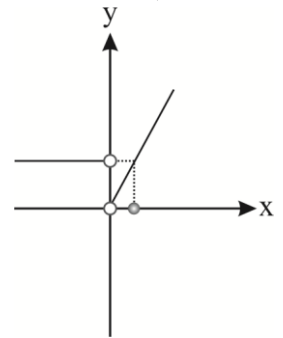
الف) نشان دهید که $f'(0)$ وجود ندارد.

ب) ضابطه تابع مشتق را بنویسید.

پ) نمودار تابع f' را رسم کنید.

پاسخ: الف) تابع f در صفر پیوسته نیست. بنابراین $f'(0)$ موجود نیست.

ب) $f'(x) = \begin{cases} 2x & x > 0 \\ 2 & x < 0 \end{cases}$



پ)

۱۰. مشتق تابع‌های زیر را به دست آورید. (ساده کردن مشتق الزامی نیست) (۱/۷۵)

الف) $f(x) = \frac{3x+1}{\sqrt{x}}$

ب) $g(x) = \left(\frac{1}{x}\right)(x^2 + 5x)^7$

پاسخ:

الف) $f'(x) = \frac{3\sqrt{x} - \frac{1}{2\sqrt{x}}(3x+1)}{(\sqrt{x})^2}$

ب) $g'(x) = \left(-\frac{1}{x^2}\right)(x^2 + 5x)^7 + \left(\frac{1}{x}\right)(7(2x+5)(x^2 + 5x)^6)$

۱۱. خودرویی در امتداد خط راست طبق معادله $d(t) = -5t^3 + 20t$ حرکت می‌کند، که در آن $0 \leq t \leq 5$ برحسب ثانیه است. سرعت لحظه‌ای

ش

$d'(t) = -10t + 20 \Rightarrow d'(2) = 0$

پاسخ:

ب) $h'(t) = -10t + 40 = 35 \Rightarrow t = 0/5$

۱۲. اکسترم‌های مطلق تابع $f(x) = x^3 - 3x + 7$ را در بازه $[-1, 3]$ در صورت وجود به دست آورید. (۱/۵)

پاسخ:

$f'(x) = 3x^2 - 3 = 0 \begin{cases} x = -1 \\ x = 1 \end{cases}$

$f(-1) = 9$

$f(1) = 5 \Rightarrow \max(3, 25), \min(1, 5)$

$f(3) = 25$

۱۳. دو عدد حقیقی بیابید که تفاضل آنها ۲۰ باشد و حاصل ضربشان کمترین مقدار ممکن گردد. (۱/۲۵)

پاسخ:

$$a - b = 20 \Rightarrow a = b + 20$$

$$f(b) = b(b + 20) \Rightarrow f'(b) = 2b + 20 = 0$$

$$b = -10, a = +10$$

۱۴. ضابطه وارون تابع $f(x) = -\frac{7}{3}x - 3$ را به دست آورید. (۱)

پاسخ:

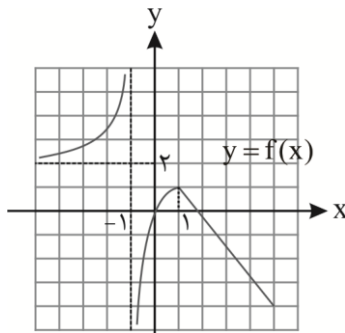
$$f(x) = -\frac{7}{3}x - 3 = y \Rightarrow -\frac{7}{3}x = 3 + y \Rightarrow x = -\frac{3y + 6}{7} \Rightarrow f^{-1}(x) = -\frac{2x + 6}{7}$$

۱۵. مقدار $\sin 15^\circ$ را بیابید. (۱)

پاسخ:

$$\sin 15^\circ = \sqrt{\frac{1 - \cos 30^\circ}{2}} = \sqrt{\frac{1 - \frac{\sqrt{3}}{2}}{2}} = \frac{\sqrt{2 - \sqrt{3}}}{2}$$

۱۶. با توجه به نمودار $y = f(x)$ ، (۱)



الف) حدود خواسته شده را بنویسید.

۱) $\lim_{x \rightarrow -\infty} f(x)$

۲) $\lim_{x \rightarrow (-1)^+} f(x)$

ب) تابع $y = f(x)$ در کدام نقطه یا نقاط مشخص شده، مشتق پذیر نیست.

پاسخ: الف) ۱) $-\infty$

ب) تابع در $x = 1$ و $x = -1$ مشتق پذیر نیست.

۱۷. اگر تابع $f(x) = ax^2 + bx$ در $x = 1$ دارای اکسترمم نسبی برابر -3 باشد، مقادیر a و b را بیابید. (۱)

پاسخ:

$$f'(x) = 2ax + b$$

$$f'(1) = 0 \Rightarrow 2a + b = 0 \Rightarrow a = -\frac{b}{2}$$

$$f(1) = -3 \Rightarrow a + b = -3 \Rightarrow b = -3 - a$$

۱۸. در هر قسمت، عبارت مناسب را انتخاب کنید. (۱)

الف) اگر صفحه‌ای بر محور سطح مخروطی عمود نباشد و در هیچ حالتی با مولد سطح مخروطی موازی نشود و از رأس نگذرد، شکل حاصل از تقاطع

صفحه با سطح مخروطی خواهد بود. (بیضی - سهمی - هذلولی)

ب) اگر خروج از مرکز بیضی به صفر نزدیک شود، شکل بیضی به شکل نزدیک خواهد شد. (پاره‌خط - دایره - نقطه)

پ) دو پیشامد A و B را گوییم هرگاه وقوع هر یک بر احتمال وقوع دیگری تأثیری نداشته باشد. (مستقل - ناسازگار - سازگار)

ت) احتمال وقوع پیشامد A به شرط این که بدانیم پیشامد B رخ داده است، به صورت نمایش داده می‌شود. ($P(A - B), P(A | B), P(B | A)$)

پاسخ: الف) بیضی (ب) دایره

پ) مستقل (ت) $P(A | B)$

سوالات احتمالی امتحانات نهایی

۱۹. کانون‌های یک بیضی نقاط $(۲,۵)$ و $(۲,-۳)$ و $a=۵$ است. مختصات مرکز و اندازه قطر کوچک بیضی را پیدا کنید. (۱)

$$O(۲,۱), c=۴ \Rightarrow ۲۵ = b^2 + ۱۶ \Rightarrow ۲b = ۶$$

پاسخ:

۲۰. معادله دایره‌ای را بنویسید که بر خط $۳x + ۴y = ۱$ مماس بوده و مرکز آن $(۱,۲)$ باشد. (۱)

$$R = \frac{|۳ \times ۱ + ۴ \times ۲ - ۱|}{\sqrt{۳^2 + ۴^2}} = ۲, (x-۱)^2 + (y-۲)^2 = ۴$$

پاسخ:

۲۱. اگر احتمال انتقال نوعی بیماری عفونی به نوزاد پسر $۰/۰۷$ و نوزاد دختر $۰/۰۴$ باشد و خانواده‌ای منتظر به دنیا آمدن فرزندى باشند، با

چه احتمالی نوزاد آنها به بیماری مذکور مبتلا خواهد شد؟ (۱)

پاسخ:

$$P(A) = \frac{1}{2} \times \frac{7}{100} + \frac{1}{2} \times \frac{4}{100} = \frac{11}{200}$$

یادداشت

امتحان شهریور سال ۱۴۰۰

۱. درستی یا نادرستی عبارتهای زیر را مشخص کنید. (۰/۷۵)
الف) دامنه توابع چند جمله‌ای برابر \mathbb{R} است.

ب) دو تابع با ضابطه‌های $f(x) = x^3$ و $g(x) = \sqrt[3]{x}$ وارون یکدیگرند.

پ) تابع با ضابطه $f(x) = \sqrt{x}$ در دامنه‌اش اکیداً نزولی است.

پاسخ: الف) درست ب) درست پ) نادرست

۲. نمودار تابع با ضابطه $f(x) = x^2 - 2x + 1$ را ابتدا دو واحد به سمت پایین سپس یک واحد به سمت چپ و در مرحله آخر نسبت به محور xها قرینه می‌کنیم. ضابطه نمودار تابع را در هر مرحله بنویسید. (۰/۷۵)

پاسخ:

مرحله ۱	مرحله ۲	مرحله ۳
$f(x) - 2 = (x-1)^2 - 2$	$f(x+1) - 2 = x^2 - 2$	$-f(x+1) + 2 = -x^2 + 2$

۳. با توجه به جدول زیر، مقادیر خواسته شده را به دست آورید. (۱/۵)

الف) $(g \circ f)(1)$

ب) $(f \circ (f + g))(0)$

x	-1	0	1	2
f(x)	0	-1	2	-5
g(x)	2	3	4	-2

الف) $g(f(1)) = g(2) = -2$

پاسخ:

ب) $(f + g)(0) = -1 + 3 = 2 \Rightarrow (f \circ (f + g))(0) = f(2) = -5$

۴. معادله یک تابع سینوسی $y = a \sin(bx) + c$ را بنویسید که مقدار ماکزیمم آن ۵ و مقدار مینیمم آن -۱ و دوره تناوب آن 8π است. (۱)

پاسخ:

$$|a| = \frac{5 - (-1)}{2} = 3 \Rightarrow a = \pm 3, \quad c = \frac{5 + (-1)}{2} = 2$$

$$|b| = \frac{2\pi}{8\pi} = \frac{1}{4} \Rightarrow b = \pm \frac{1}{4}$$

$$y = \pm 3 \sin\left(\pm \frac{1}{4}x\right) + 2$$

۵. مثلثی با مساحت $8\sqrt{2}$ سانتی‌متر مربع مفروض است. اگر اندازه دو ضلع این مثلث به ترتیب ۴ و ۸ سانتی‌متر باشند، آن گاه چند مثلث با این خاصیت‌ها می‌توان ساخت؟ (۱)

پاسخ:

$$\frac{1}{2} \times 4 \times 8 \sin \theta = 8\sqrt{2} \Rightarrow \sin \theta = \frac{\sqrt{2}}{2} \Rightarrow \theta = 45^\circ, \theta = 135^\circ$$

دو مثلث می‌توان رسم کرد.

۶. حاصل عبارت $4 \sin x \cos x \cos 2x$ را به ازای $x = 7/5^\circ$ را محاسبه نمایید. (۱)

پاسخ:

$$2 \sin 2x \cos 2x = \sin 4x = \sin 4(7/5^\circ) = \frac{1}{2}$$

۷. حد توابع زیر را در صورت وجود بیابید.

الف) $\lim_{x \rightarrow 1} \frac{x - \sqrt{x}}{x^2 + x - 2}$

ب) $\lim_{x \rightarrow \frac{\pi^+}{2}} \tan x$

پ) $\lim_{x \rightarrow -\infty} \frac{-4x^4 + 5x^2}{2x^3 + 9}$

پاسخ:

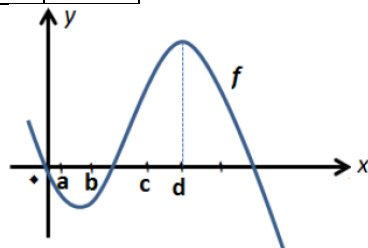
الف) $\lim_{x \rightarrow 1} \frac{(x - \sqrt{x})(x + \sqrt{x})}{(x - 1)(x + 2)(x + \sqrt{x})} = \lim_{x \rightarrow 1} \frac{x(x - 1)}{(x - 1)(x + 2)(x + \sqrt{x})} = \frac{1}{6}$

ب) $\lim_{x \rightarrow \frac{\pi^+}{2}} \frac{\sin x}{\cos x} = \frac{1}{0^-} = -\infty$

پ) $\lim_{x \rightarrow -\infty} \frac{x^4(-4 + \frac{5}{x^2})}{x^3(2 + \frac{9}{x^3})} = \lim_{x \rightarrow -\infty} (-2)x^4 = -\infty$

۸. با در نظر گرفتن نمودار تابع f در شکل زیر، نقاط به طول های a, b, c, d و d را با مشتق های داده در جدول نظیر کنید. (۱)

x	f'(x)
	۰
	۰/۵
	۲
	-۰/۵



پاسخ:

x	a	b	c	d
f'(x)	-۰/۵	۰/۵	۲	۰

۹. اگر $f(x) = \begin{cases} x^2 & x < 0 \\ x & x \geq 0 \end{cases}$ نشان دهید $f'_+(0)$ و $f'_-(0)$ موجودند ولی $f'(0)$ موجود نیست. (۱)

$$f'_+(0) = \lim_{x \rightarrow 0^+} \frac{x - 0}{x - 0} = 1$$

$$f'_-(0) = \lim_{x \rightarrow 0^-} \frac{x^2 - 0}{x - 0} = 0$$

پاسخ: تابع در $x = 0$ پیوسته است.

$f'_+(0) \neq f'_-(0)$ پس مشتق تابع در $x = 0$ موجود نیست.

یادداشت

۱۰. مشتق تابع‌های زیر را به دست آورید. (ساده کردن مشتق الزامی نیست) (۱/۵)

الف) $f(x) = (x^2 + 2x + 1)^5$

ب) $g(x) = \frac{x}{\sqrt{3x+2}}$

پاسخ:

الف) $f'(x) = 5(x^2 + 2x + 1)^4(2x + 2)$

ب) $g'(x) = \frac{(1)(\sqrt{3x+2}) - \frac{3x}{2\sqrt{3x+2}}}{(\sqrt{3x+2})^2}$

۱۱. تابع با ضابطه $f(x) = 7\sqrt{x} + 50$ متوسط قد کودکان تا شصت ماهگی را نشان می‌دهد که در آن x مدت زمان پس از تولد (برحسب ماه) است. (۱/۵)

الف) آهنگ تغییر متوسط رشد در بازه زمانی $[0, 25]$ چقدر است؟

ب) آهنگ لحظه‌ای تغییر قد در ۴۹ ماهگی چقدر است؟

پاسخ:

الف) $\frac{\Delta f}{\Delta x} = \frac{f(25) - f(0)}{25 - 0} = \frac{85 - 50}{25} = \frac{7}{5}$

الف)

ب) $f'(49) = \frac{7}{2\sqrt{49}} = \frac{7}{2 \cdot 7} = \frac{1}{2}$

ب)

۱۲. تابع با ضابطه $f(x) = x^3 - 3x$ در چه بازه‌هایی اکیدا صعودی و در کدام بازه اکیدا نزولی است؟ (۱/۵)

$f'(x) = 0 \Rightarrow 3x^2 - 3 = 0 \Rightarrow x = \pm 1$

پاسخ:

x	-1	+1
f'(x)	+	-
	↗	↘

اکیدا صعودی $(-\infty, -1)$, $(1, +\infty)$

اکیدا نزولی $(-1, 1)$

۱۳. دو عدد حقیقی بیابید که تفاضل آنها ۱۰ باشد و حاصل ضربشان کمترین مقدار ممکن گردد. (۱/۵)

پاسخ: $y = 10 + x \Rightarrow p = (y)(x) = 10x + x^2 \Rightarrow p'(x) = 10 + 2x = 0$
 $\Rightarrow x = -5, y = +5$

۱۴. در یک بیضی افقی، طول قطر بزرگ ۶ و قطر کوچک ۴ واحد است. (۱)

اگر مرکز این بیضی نقطه‌ای با مختصات $(4, 5)$ باشد:

الف) فاصله کانونی بیضی را پیدا کنید.

ب) مختصات نقاط دو سر قطر بزرگ را بنویسید.

$c^2 = a^2 - b^2 = 9 - 4 = 5 \Rightarrow c = \sqrt{5} \Rightarrow FF' = 2\sqrt{5}$

پاسخ: الف)

ب) $A(4+3, 5)$, $A'(4-3, 5)$

یادداشت

۱۵. وضعیت خط $x+y=3$ و دایره $x^2+y^2-2x-3=0$ را نسبت به هم مشخص کنید. (۱/۵)

$$R = \frac{1}{2}\sqrt{4+0+12} = 2, O(1,0)$$

پاسخ:

$$OH = \frac{|1 \times 1 + 0 \times 1 - 3|}{\sqrt{1^2 + 1^2}} = \sqrt{2} \Rightarrow OH < R$$

خط و دایره متقاطع‌اند.

۱۶. ۲ ظرف یکسان داریم. ظرف اول شامل ۶ مهره سبز و ۴ مهره آبی و ظرف دوم شامل ۵ مهره سبز و ۷ مهره آبی است. از ظرف اول مهره‌ای انتخاب کرده و در ظرف دوم قرار می‌دهیم. سپس یک مهره به تصادف از ظرف دوم انتخاب می‌کنیم. با چه احتمالی این مهره سبز است.

(۱/۵)

$$P(A) = P(G)P(A|G) + P(B)P(A|B)$$

پاسخ:

$$P(A) = \frac{6}{10} \times \frac{6}{13} + \frac{4}{10} \times \frac{5}{13} = \frac{56}{130}$$

یادداشت



منتظر پناالتی دقیقه باشید



بنیاد علمی و آموزشی شفیعی

 Alirezashafiei_konkoor

انتخاب رشته یعنی پنالتی در وقت اضافه

۱۲ سال توپ دست تو بود و توی زمین بازی کردی
حالا بزار گل دقیقه ۹۰ بازیت رو من بکوبم به دروازه

هر ساله بوده اند دانش آموزانی که با یک انتخاب رشته اصولی و حرفه ای
توانسته اند در کنکور موفق شوند و وارد دانشگاه های معتبر شوند که نمونه
چند تن از داوطلبان گذشته بنیاد که توانستند با رتبه های نامناسب در رشته
و دانشگاه های معتبر پذیرفته شوند را در زیر مشاهده میکنید.

متنظر همایس و LIVE

رایگان آموزش

انتخاب رشته باشید

- ✓ تکنیک های انتخاب رشته
- ✓ آموزش و تشریح کامل انتخاب رشته اصولی
- ✓ چگونه با رتبه نامناسب در دانشگاه و رشته تاپ پذیرفته شویم؟



جهت رزرو قطعی عدد ۲ را به ۱۰۰۰۰۷۰۰۷ پیامک کنید

در صفحه آپارات ما متنظر LIVE آموزش تکنیک های انتخاب رشته باشید.



رتبه: ۱۰۷۵۶

قبولی: پزشکی

فریده محمدتقی



مطلوبیت	سهمیه نهایی	زبان خارجی	دین	سال تولد	شماره شناسنامه	جنس	نام خانوادگی و نام	شماره پرونده
----	منطقه ۲	انگلیسی	اسلام	۱۳۸۱	۷۰۰۰۰۴۲۳۱	زن	محمدتقی - فریده	۳۸۵۳۲۱۰
محل اخذ مدرک سال دهم	محل اخذ مدرک سال یازدهم	محل اخذ مدرک دیپلم		کد منطقه اخذ دیپلم	کد دانش آموزی دیپلم	سال اخذ دیپلم	کد دیپلم	عنوان دیپلم
سمنان - شاهرود - مرکزی	سمنان - شاهرود - مرکزی	سمنان - شاهرود - مرکزی		۶۰۰۹	۷۰۰۰۰۴۲۳۱	۱۴۰۰	۱۱	علوم تجربی
قطب بومی	ناحیه بومی	استان بومی		محل تولد				
یک	یک	سمنان		سمنان - شاهرود - مرکزی				
پذیرش رشته های با آزمون (پذیرش بر اساس آزمون و سوابق تحصیلی)								
شماره داوطلبی	گروه آزمایشی	دوره های روزانه / نوبت دوم	مجازی ، پردیس خودگردان ، شهریه پرداز و دانشگاه آزاد اسلامی	دانشگاه فرهنگیان (مراکز تربیت معلم سابق) و دانشگاه شهید رجایی	رشته های پیام نور و غیر انتفاعی	دانشگاه آزاد اسلامی (به جز ۴ رشته)		
۱۶۰۱۵۶۶	علوم تجربی	مجاز	مجاز#	مجاز	مجاز	مجاز		
دروس عمومی		زبان و ادبیات فارسی		زبان عربی	فرهنگ و معارف اسلامی		زبان خارجی	
درصد نمره درس		50/7		37/4	49/4		26/7	
دروس اختصاصی		زمین شناسی		ریاضیات	زیست شناسی		فیزیک	شیمی
درصد نمره درس		0/0		27/8	46/7		23/4	33/4

۱۰۷۵۶

رتبه در سهمیه

وضعیت قبولی در آزمون سراسری ۱۴۰۱

پزشکی | دانشگاه علوم پزشکی سمنان

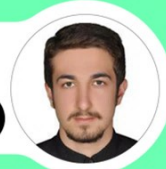
بنیاد علمی و آموزشی شیعی



رتبه: ۳۹۹۹۸

قبولی: آموزش ابتدایی

امیرحسین خالدی



شماره پرونده	نام خانوادگی و نام	جنس	شماره شناسنامه	سال تولد	دین	زبان خارجی	سهمیه نهایی	مطلوبت	نوع سوال آزمون
۳۴۰۱۹۵۵	خالدی - امیرحسین	مرد	۶۶۶۰۲۱۰۷۸۴	۱۳۷۷	اسلام	انگلیسی	منطقه ۲	---	غیر ۳-۶
عنوان دیپلم	کد دیپلم	سال اخذ دیپلم	کد دانش آموزی دیپلم	کد منطقه اخذ دیپلم	محل اخذ مدرک دیپلم	محل اخذ مدرک دیپلم	عنوان پیش دانشگاهی	سال اخذ پیش دانشگاهی	
علوم تجربی	۱۱	۱۳۹۵	۲۱۵۱۹۸۵۷۴	۱۲۵۱	تهران - شهریار - مرکزی	تهران - شهریار - مرکزی	علوم تجربی	۱۳۹۶	
پاییز رشته های با آزمون (پاییز بر اساس آزمون و سوابق تحصیلی)									
شماره دولتی	گروه آزمایشی	دوره های روزانه / نوبت دوم	مجاری، پردیس خودگردان شهریه بردار و دانشگاه آزاد اسلامی	دانشگاه فرهنگیان (مراکز تربیت معلم سابق) و دانشگاه شهید رجایی	رشته های پیام نور و غیر انتظامی (رشته)	دانشگاه آزاد اسلامی (به جز ۴ رشته)			
۱۴۸۰۹۴۲	علوم تجربی	مجاز	مجاز	مجاز	مجاز	مجاز	مجاز	مجاز	مجاز
دروس عمومی									
زبان و ادبیات فارسی		زبان عربی		فرهنگ و معارف اسلامی		زبان خارجی			
36/0		22/7		50/7		0/0			
دروس اختصاصی									
زمین شناسی		ریاضیات		زیست شناسی		فیزیک		شیمی	
0/0		0/0		39/4		16/7		6/7	
0/0		0/0		39/4		16/9		6/7	
نمره همترازی (ملاک عمل)									

۳۹۹۹۸

رتبه در سهمیه

وضعیت قبولی در آزمون سراسری ۱۳۹۹

آموزش ابتدایی - دانشگاه فرهنگیان

بنیاد علمی و آموزشی شیعی



رتبه: ۲۲۴۴۱

قبولی: آموزش نروزی

امیرحسین نروزی



شماره پرونده	نام خانوادگی و نام	جنس	شماره شناسنامه	سال تولد	دین	زبان خارجی	سهمیه نهایی	مطلوبت	نوع سوال آزمون
۳۵۱۶۱۷۰	نروزی - امیرحسین	مرد	۱۵۰۰۸۳۶۱۰	۱۳۸۱	اسلام	انگلیسی	منطقه ۱	---	۶-۳-۳
عنوان دیپلم	کد دیپلم	سال اخذ دیپلم	کد دانش آموزی دیپلم	کد منطقه اخذ دیپلم	محل اخذ مدرک دیپلم	محل اخذ مدرک سال یازدهم	محل اخذ مدرک سال یازدهم	محل اخذ مدرک سال دهم	
علوم تجربی	۱۱	۱۳۹۹	۱۵۰۰۸۳۶۱۰	۱۱۱۰	تهران - مرکزی	تهران - مرکزی	تهران - مرکزی	تهران - مرکزی	
پاییز رشته های با آزمون (پاییز بر اساس آزمون و سوابق تحصیلی)									
شماره دولتی	گروه آزمایشی	دوره های روزانه / نوبت دوم	مجاری، پردیس خودگردان شهریه بردار و دانشگاه آزاد اسلامی	دانشگاه فرهنگیان (مراکز تربیت معلم سابق) و دانشگاه شهید رجایی	رشته های پیام نور و غیر انتظامی (رشته)	دانشگاه آزاد اسلامی (به جز ۴ رشته)			
۱۴۶۴۰۰۲	علوم تجربی	مجاز	مجاز	مجاز	مجاز	مجاز	مجاز	مجاز	مجاز
دروس عمومی									
زبان و ادبیات فارسی		زبان عربی		فرهنگ و معارف اسلامی		زبان خارجی			
8/0		26/7		40/0		15/3			
دروس اختصاصی									
زمین شناسی		ریاضیات		زیست شناسی		فیزیک		شیمی	
0/0		27/8		4/0		16/1		25/8	
0/0		27/8		4/0		16/1		26/3	
نمره همترازی (ملاک عمل)									

۲۲۴۴۱

رتبه در سهمیه

وضعیت قبولی در آزمون سراسری ۱۳۹۹

آموزش ابتدایی - دانشگاه فرهنگیان تهران

بنیاد علمی و آموزشی شیعی



رتبه: ۴۸۹۲

قبولی: داروسازی



امیر محمد سلیمی

شماره پرونده	نام خانوادگی و نام	جنس	شماره شناسنامه	سال تولد	دین	زبان خارجی	سهمیه نهایی	مطلوبت	نوع سوال آزمون
۳۵۹۵۷۳۲	سلیمی - امیرمحمد	مرد	۳۱۲۵۰۲۲۰۶	۱۳۸۱	اسلام	انگلیسی	منطقه ۲	---	۶-۳-۳
عنوان دیپلم	کد دیپلم	سال اخذ دیپلم	کد دانش آموزی دیپلم	کد منطقه اخذ دیپلم	محل اخذ مدرک دیپلم	محل اخذ مدرک سال یازدهم	محل اخذ مدرک سال دهم		
علوم تجربی	۱۱	۱۳۹۹	۳۱۲۵۰۲۲۰۶	۲۴۰۳	البرز - کرج - مرکزی	البرز - کرج - مرکزی	البرز - کرج - مرکزی		
محل تولد	استان بومی	ناحیه بومی	قطب بومی						
البرز - کرج - مرکزی	البرز	یک	یک						
پایرش رشته های با آزمون (پایرش بر اساس آزمون و سوابق تحصیلی)									
شماره دولتی	گروه آزمایشی	دوره های روزانه / نوبت دوم	مجازی، پردیس خودگردان شهریه پرداز و دانشگاه آزاد اسلامی	دانشگاه فرهنگیان (مراکز تربیت معلم سابق) و دانشگاه شهید رجایی	رشته های پیام نور و غیر انتفاعی	دانشگاه آزاد اسلامی (به جز رشته)			
۱۸۸۹۶۳۳	علوم تجربی	مجاز	مجاز	مجاز	مجاز	مجاز			
دروس عمومی		زبان و ادبیات فارسی	زبان عربی	فرهنگ و معارف اسلامی	زبان خارجی				
درصد نمره درس		34/7	61/4	76/0	27/8				
دروس اختصاصی		زمین شناسی	ریاضیات	زیست شناسی	فیزیک	شیمی			
درصد نمره درس		40/0	35/6	58/0	36/8	38/1			
نمره همترازی (ملاک عمل)		40/0	35/6	58/3	36/8	38/9			

رتبه در سهمیه

وضعیت قبولی در آزمون سراسری ۱۳۹۹

داروسازی - دانشگاه علوم پزشکی همدان / شهریه پرداز

بنیاد علمی و آموزشی شیمی



رتبه: ۳۶۶۱۱

قبولی: زیست شناسی گیاهی



بهار پوروثوقی سرچشمه

شماره پرونده	نام خانوادگی و نام	جنس	شماره شناسنامه	سال تولد	دین	زبان خارجی	سهمیه نهایی	مطلوبت	نوع سوال آزمون
۳۴۶۸۵۸۵	پوروثوقی سرچشمه - بهار	زن	۴۸۱۱۲۶۹۶۱	۱۳۸۵	اسلام	انگلیسی	منطقه ۲	---	۶-۳-۳
عنوان دیپلم	کد دیپلم	سال اخذ دیپلم	کد دانش آموزی دیپلم	کد منطقه اخذ دیپلم	محل اخذ مدرک دیپلم	محل اخذ مدرک سال یازدهم	محل اخذ مدرک سال دهم		
علوم تجربی	۱۱	۱۳۹۹	۴۸۱۱۲۶۹۶۱	۱۲۲۱	تهران - ری - مرکزی	تهران - ری - مرکزی	تهران - ری - مرکزی		
محل تولد	استان بومی	ناحیه بومی	قطب بومی						
تهران - تهران - مرکزی	تهران	یک	یک						
پایرش رشته های با آزمون (پایرش بر اساس آزمون و سوابق تحصیلی)									
شماره دولتی	گروه آزمایشی	دوره های روزانه / نوبت دوم	مجازی، پردیس خودگردان شهریه پرداز و دانشگاه آزاد اسلامی	دانشگاه فرهنگیان (مراکز تربیت معلم سابق) و دانشگاه شهید رجایی	رشته های پیام نور و غیر انتفاعی	دانشگاه آزاد اسلامی (به جز رشته)			
۱۴۷۵۸۴۶	علوم تجربی	مجاز	مجاز	مجاز	مجاز	مجاز			
دروس عمومی		زبان و ادبیات فارسی	زبان عربی	فرهنگ و معارف اسلامی	زبان خارجی				
درصد نمره درس		9/4	18/7	60/0	55/6				
دروس اختصاصی		زمین شناسی	ریاضیات	زیست شناسی	فیزیک	شیمی			
درصد نمره درس		0/0	12/3	34/0	9/2	7/7			
نمره همترازی (ملاک عمل)		0/0	12/3	34/2	9/2	7/9			

رتبه در سهمیه

وضعیت قبولی در آزمون سراسری ۱۳۹۹

زیست شناسی گیاهی - دانشگاه خوارزمی تهران / روزانه

بنیاد علمی و آموزشی شیمی



منطقه دو
رتبه: ۲۸۷۳۷

قبولی: گیاه پزشکی



شماره پرونده	نام خانوادگی و نام	جنس	شماره شناسنامه	سال تولد	دین	زبان خارجی	سهمیه	معلومات	معدل کنس دیپلم
۲۱۲۱۰۲۱	چالانندی - پاره	زن	۲۰۹۲۰۵۶	۷۶	اسلام	انگلیسی	منطقه ۲	---	۱۶/۸۲
عنوان دیپلم	کد دیپلم	کد دانش آموزی دیپلم	کد منطقه اخذ دیپلم	محل اخذ دیپلم	محل اخذ سال سابق دیپلم	محل اخذ دیپلم	محل اخذ مدرک سال یازدهم	محل اخذ مدرک سال دهم	محل اخذ مدرک سال دهم
علوم تجربی	۱۱	۲۱۶۶۹۲۱۶	۱۲۱۲	۲۱۶۶۹۲۱۶	۱۱	۱۱	۲۱۶۶۹۲۱۶	۲۱۶۶۹۲۱۶	۲۱۶۶۹۲۱۶
محل اخذ مدرک پیش دانشگاهی	محل اخذ دیپلم	محل اخذ سال سابق دیپلم	محل تولد	محل اخذ مدرک سال یازدهم	محل اخذ مدرک سال دهم	محل اخذ مدرک سال دهم	محل اخذ مدرک سال دهم	محل اخذ مدرک سال دهم	محل اخذ مدرک سال دهم
تهران - اسلامشهر - مرکزی	تهران - اسلامشهر - مرکزی	تهران - اسلامشهر - مرکزی	تهران - تهران - مرکزی	تهران - اسلامشهر - مرکزی	تهران - اسلامشهر - مرکزی	تهران - تهران - مرکزی	تهران - تهران - مرکزی	تهران - تهران - مرکزی	تهران - تهران - مرکزی

شماره داوطلب	گروه آزمایشی	دوره های روزانه / نوبت دوم	مدرک زبان و مهارت	میانگین	دانشگاه فرهنگیان (مراکز تربیت معلم سابق)	رشته های پیام نور و غیرانتفاعی	وزنه فرهنگیان	نمایی دوره ها
۱۴۱۴۹۸	علوم تجربی	مجاز	مجاز	مجاز	مجاز	مجاز	مجاز	مجاز

فروس عمومی	زبان و ادبیات فارسی	زبان عربی	فرهنگ و معارف اسلامی	زبان خارجی
۳۰/۷	۳۰/۷	۳۰/۷	۲۲/۴	۴۰
درصد نمره در درس	زمن شناسی	ریاضیات	زیست شناسی	شیمی
۸	۲۲/۴	۲۲	۰	۱۷/۲

رتبه کل در سهمیه
۲۸۷۳۷

وضعیت قبولی در آزمون سراسری ۹۶

گیاه پزشکی دانشگاه تهران / روزانه



رتبه: **۱۴۱۴۰**

قبولی: مدیریت بازرگانی



شماره پرونده	نام خانوادگی و نام	جنس	شماره شناسنامه	سال تولد	دین	زبان خارجی	سهمیه نهایی	معلومات	نوع سوال آزمون
۴۴۹۲۳۷۷	اسدی - پوریا	مرد	۳۱۳۳۸۸۵۴۳	۱۳۸۵	اسلام	انگلیسی	منطقه ۲	---	۶-۳-۳
عنوان دیپلم	کد دیپلم	سال اخذ دیپلم	کد دانش آموزی دیپلم	کد منطقه اخذ دیپلم	محل اخذ مدرک دیپلم	محل اخذ مدرک سال یازدهم	محل اخذ مدرک سال دهم	محل اخذ مدرک سال دهم	محل اخذ مدرک سال دهم
علوم تجربی	۱۱	۱۳۹۸	۳۱۳۳۸۸۵۴۳	۲۴۰۱	البرز - کرج - مرکزی	البرز - کرج - مرکزی	البرز - کرج - مرکزی	البرز - کرج - مرکزی	البرز - کرج - مرکزی
محل تولد	استان بومی	ناحیه بومی	قطب بومی	پانزده رشته های با آزمون (بخش بر اساس آزمون و سوابق تحصیلی)					
البرز - کرج - مرکزی	البرز	بیک	بیک	دانشگاه فرهنگیان (مراکز تربیت معلم سابق) و دانشگاه شهید رجایی	دانشگاه فرهنگیان (مراکز تربیت معلم سابق) و دانشگاه شهید رجایی	دانشگاه فرهنگیان (مراکز تربیت معلم سابق) و دانشگاه شهید رجایی	دانشگاه فرهنگیان (مراکز تربیت معلم سابق) و دانشگاه شهید رجایی	دانشگاه فرهنگیان (مراکز تربیت معلم سابق) و دانشگاه شهید رجایی	دانشگاه فرهنگیان (مراکز تربیت معلم سابق) و دانشگاه شهید رجایی
۱۸۸۹۵۱۴	علوم تجربی	مجاز	مجاز	مجاز	مجاز	مجاز	مجاز	مجاز	مجاز
دروس عمومی	زبان و ادبیات فارسی	زبان عربی	فرهنگ و معارف اسلامی	زبان خارجی					
۱۴/۷	۱۴/۷	۲۶/۷	۴۰/۰	۳۶/۲					
دروس اختصاصی	زمن شناسی	ریاضیات	زیست شناسی	فیزیک					
۲۶/۷	۲۶/۷	۵۵/۶	۲۰/۰	۱۳/۸					
درصد نمره در درس	نمره هنرزاری (ملاک عمل)	۵۵/۶	۲۰/۱	۱۳/۸					
۲۶/۷	۳۸/۰								

۱۴۱۴۰

رتبه در سهمیه

وضعیت قبولی در آزمون سراسری ۱۳۹۹

مدیریت بازرگانی - دانشگاه تهران / روزانه

بنیاد علمی و آموزشی شیمی



رتبه: ۱۶۲۶۲

قبولی: آموزش ابتدایی

حانیه بشروتن



شماره پرونده	نام خانوادگی و نام	جنس	شماره شناسنامه	سال تولد	دین	زبان خارجی	سهمیه نهایی	مطلوبت	نوع سوال آزمون
۳۱۹۸۴۱۱	بشروتن - حانیه	زن	۲۴۶۱۳۲۸۲	۱۳۸۰	اسلام	انگلیسی	منطقه ۱	---	۶-۳-۳
عنوان دیپلم	کد دیپلم	سال اخذ دیپلم	کد دانش آموزی دیپلم	کد منطقه اخذ دیپلم	محل اخذ مدرک دیپلم	محل اخذ مدرک سال یازدهم	محل اخذ مدرک سال دهم		
علوم تجربی	۱۱	۱۳۹۹	۲۴۶۱۳۲۸۲	۱۱۱۹	تهران - تهران - مرکزی	تهران - تهران - مرکزی	تهران - تهران - مرکزی		
محل تولد	استان بومی	ناحیه بومی	قطب بومی						
تهران - تهران - مرکزی	تهران	یک	یک						
پاییز رشته های با آزمون (پاییز بر اساس آزمون و سوابق تحصیلی)									
شماره دولتی	گروه آزمایشی	دوره های روزانه / نوبت دوم	مجازی، پردیس خودگردان شهریه بردار و دانشگاه آزاد اسلامی	دانشگاه فرهنگیان (مراکز تربیت معلم سابق) و دانشگاه شهید رجایی	رشته های پیام نور و اسلامی (به جز ۴ رشته)	غیر انتظامی			
۱۴۴۷۳۳۵	علوم تجربی	مجاز	مجاز	مجاز	مجاز	مجاز			
دروس عمومی		زبان و ادبیات فارسی	زبان عربی	فرهنگ و معارف اسلامی	زبان خارجی				
درصد نمره درس		22/7	53/4	50/7	7/0				
دروس اختصاصی		زمین شناسی	ریاضیات	زیست شناسی	فیزیک	شیمی			
درصد نمره درس		0/0	30/0	26/7	18/4	11/5			
نمره همترازی (ملاک عمل)		0/0	30/0	26/8	18/4	11/7			

رتبه در سهمیه

۱۶۲۶۲

وضعیت قبولی در آزمون سراسری ۱۳۹۹

آموزش ابتدایی - دانشگاه فرهنگیان تهران

بنیاد علمی و آموزشی شیعی



رتبه: ۱۳۸۷۸

قبولی: پرستاری

حسین رئیس میرزائی



شماره پرونده	نام خانوادگی و نام	جنس	شماره شناسنامه	سال تولد	دین	زبان خارجی	سهمیه نهایی	مطلوبت	نوع سوال آزمون
۳۰۹۸۲۷۹	رئیس میرزائی - حسین	مرد	۳۷۷۲۳۲۸۳۳	۱۳۸۰	اسلام	انگلیسی	منطقه ۲	---	۶-۳-۳
عنوان دیپلم	کد دیپلم	سال اخذ دیپلم	کد دانش آموزی دیپلم	کد منطقه اخذ دیپلم	محل اخذ مدرک دیپلم	محل اخذ مدرک سال یازدهم	محل اخذ مدرک سال دهم		
علوم تجربی	۱۱	۱۳۹۹	۳۷۷۲۳۲۸۳۳	۲۵۳۲	قم - قم - مرکزی	قم - قم - مرکزی	قم - قم - مرکزی		
محل تولد	استان بومی	ناحیه بومی	قطب بومی						
قم - قم - مرکزی	قم	یک	یک						
پاییز رشته های با آزمون (پاییز بر اساس آزمون و سوابق تحصیلی)									
شماره دولتی	گروه آزمایشی	دوره های روزانه / نوبت دوم	مجازی، پردیس خودگردان شهریه بردار و دانشگاه آزاد اسلامی	دانشگاه فرهنگیان (مراکز تربیت معلم سابق) و دانشگاه شهید رجایی	رشته های پیام نور و اسلامی (به جز ۴ رشته)	غیر انتظامی			
۱۶۸۸۹۸۳	علوم تجربی	مجاز	مجاز	مجاز	مجاز	مجاز			
دروس عمومی		زبان و ادبیات فارسی	زبان عربی	فرهنگ و معارف اسلامی	زبان خارجی				
درصد نمره درس		33/4	45/4	66/7	54/7				
دروس اختصاصی		زمین شناسی	ریاضیات	زیست شناسی	فیزیک	شیمی			
درصد نمره درس		0/0	34/5	42/0	32/2	14/3			
نمره همترازی (ملاک عمل)		0/0	34/5	42/2	32/2	14/6			

رتبه در سهمیه

۱۳۸۷۸

وضعیت قبولی در آزمون سراسری ۱۳۹۹

پرستاری - دانشگاه علوم پزشکی قم / روزانه

بنیاد علمی و آموزشی شیعی



رتبه: ۱۵۴۲۲۴

قبولی: پرستاری

زهرا مرادی



شماره پرونده	نام خانوادگی و نام	جنس	شماره شناسنامه	سال تولد	دین	زبان خارجی	سهمیه نهایی	مطلوبت	نوع سوال آزمون
۴۶۴۳۹۴۲	مرادی- زهرا	زن	۱۱۰۵۰۷۰۹۴	۱۳۸۰	اسلام	انگلیسی	منطقه ۲	---	۳-۳-۶
عنوان دیپلم	کد دیپلم	سال اخذ دیپلم	کد دانش آموزی دیپلم	کد منطقه اخذ دیپلم	محل اخذ مدرک دیپلم	محل اخذ مدرک سال پانزدهم	سهمیه نهایی	مطلوبت	نوع سوال آزمون
علوم تجربی	۱۱	۱۳۹۹	۱۱۰۵۰۷۰۹۴	۱۷۶۱	اصفهان - نجف اباد - مرکزی	اصفهان - نجف اباد - مرکزی	منطقه ۲	---	۳-۳-۶
محل تولد	استان بومی	ناحیه بومی	قطب بومی						
اصفهان - اصفهان - مرکزی	اصفهان	سه	چهار						
پایه رشته های با آزمون (پایه بر اساس آزمون و سوابق تحصیلی)									
شماره دولتی	گروه آزمایشی	دوره های روزانه / نوبت دوم	مجازی، پردیس خودگردان شهریه بردار و دانشگاه آزاد اسلامی	دانشگاه فرهنگیان (مراکز تربیت معلم سابق) و دانشگاه شهید رجایی	رشته های پیام نور و غیر انتفاعی	دانشگاه آزاد اسلامی (به جز رشته)			
۱۴۰۴۳۹۰	علوم تجربی	مجاز	مجاز	مجاز	مجاز	مجاز			
دروس عمومی									
زبان و ادبیات فارسی		زبان عربی		فرهنگ و معارف اسلامی		زبان خارجی			
۱۳/۴		۸۵/۴		۶۰/۰		۷/۰			
دروس اختصاصی									
زمین شناسی		ریاضیات		زیست شناسی		فیزیک		شیمی	
۰/۰		۱۸/۹		۴۴/۷		۲۱/۹		۲۸/۶	
نمره همترازی (ملاک عمل)		۰/۰		۱۸/۹		۲۱/۹		۲۹/۲	

رتبه در سهمیه: ۱۵۴۲۲۴

وضعیت قبولی در آزمون سراسری ۱۳۹۹

پرستاری - دانشگاه علوم پزشکی بیرجند / روزانه

بنیاد علمی و آموزشی شبلی



رتبه: ۴۷۹۸

قبولی: پزشکی

منطقه دو

پزشکی



شماره پرونده	نام خانوادگی و نام	جنس	شماره شناسنامه	سال تولد	دین	زبان خارجی	سهمیه	مطلوبت	محل کس دیپلم
۳۱۲۵۸۲۲	زهرا حیدر فرد	زن	۰۳۷۱۹۷۴۴۴	۷۷	اسلام	انگلیسی	منطقه ۲	-	۱۸/۵۶
عنوان دیپلم	کد دیپلم	سال اخذ دیپلم	کد دانش آموزی دیپلم	کد منطقه اخذ دیپلم	محل اخذ مدرک دیپلم	محل اخذ مدرک سال پانزدهم	سهمیه نهایی	مطلوبت	نوع سوال آزمون
علوم تجربی	۱۱	۹۳	۲۱۴۱۲۱۲۲۴	۲۵۳۱	اصفهان - نجف اباد - مرکزی	اصفهان - نجف اباد - مرکزی	منطقه ۲	---	۳-۳-۶
محل تولد	استان بومی	ناحیه بومی	قطب بومی						
اصفهان - اصفهان - مرکزی	اصفهان	سه	چهار						
پایه رشته های با آزمون (پایه بر اساس آزمون و سوابق تحصیلی)									
شماره دولتی	گروه آزمایشی	دوره های روزانه / نوبت دوم	مجازی، پردیس خودگردان شهریه بردار و دانشگاه آزاد اسلامی	دانشگاه فرهنگیان (مراکز تربیت معلم سابق) و دانشگاه شهید رجایی	رشته های پیام نور و غیر انتفاعی	دانشگاه آزاد اسلامی (به جز رشته)			
۱۷۱۲۲۲۲	علوم تجربی	مجاز	مجاز	مجاز	مجاز	مجاز			

دروس عمومی				
زبان و ادبیات فارسی	زبان عربی	فرهنگ و معارف اسلامی	زبان خارجی	
۵۰/۷	۸۲/۷	۸۵/۴	۶۰/۰	
دروس اختصاصی				
زمین شناسی	ریاضیات	زیست شناسی	فیزیک	شیمی
۰/۰	۳۱/۲	۶۶/۷	۵۲/۴	۷۰/۶
رتبه کل در سهمیه: ۴۷۹۸				

وضعیت قبولی در آزمون سراسری ۹۸

پزشکی - دانشگاه علوم پزشکی قم / شبلی

بنیاد علمی و آموزشی شبلی



رتبه: ۲۲۶۶۸



قبولی: تکنولوژی اتاق عمل / زینب عباس شیبهی

شماره پرونده	نام خانوادگی و نام	جنس	شماره شناسنامه	سال تولد	دین	زبان خارجی	سهمیه نهایی	مطلوبت	نوع سوال آزمون
۳۰۱۸۹۲۱	عباس شیبهی - زینب	زن	۴۵۷۰۱۸۳۸۲۴	۱۳۸۰	اسلام	انگلیسی	منطقه ۲	---	۶-۳-۳
عنوان دیپلم	کد دیپلم	سال اخذ دیپلم	کد دانش آموزی دیپلم	کد منطقه اخذ دیپلم	محل اخذ مدرک دیپلم	محل اخذ مدرک سال یازدهم	محل اخذ مدرک سال دهم		
علوم تجربی	۱۱	۱۳۹۹	۴۵۷۰۱۸۳۸۲۴	۶۰۰۱	سمنان - سمنان - مرکزی	سمنان - سمنان - مرکزی	سمنان - سمنان - مرکزی		
محل تولد		استان بومی		ناحیه بومی		قطب بومی			
سمنان - دامغان - مرکزی		سمنان		یک		یک			
پایرش رشته های با آزمون (پایرش بر اساس آزمون و سوابق تحصیلی)									
شماره دولتی	گروه آزمایشی	دوره های روزانه / نوبت دوم	مجازی، پردیس خودگردان شهریه پرداز و دانشگاه آزاد اسلامی	دانشگاه فرهنگیان (مراکز تربیت معلم سابق) و دانشگاه شهید رجایی	رشته های پیام نور و غیر انتفاعی	دانشگاه آزاد اسلامی (به جز ۴ رشته)			
۱۶۰۵۴۵۵	علوم تجربی	مجاز	مجاز	مجاز	مجاز	مجاز			
دروس عمومی		زبان و ادبیات فارسی		زبان عربی		فرهنگ و معارف اسلامی		زبان خارجی	
درصد نمره درس		33/4		56/0		77/4		8/4	
دروس اختصاصی		زمین شناسی		ریاضیات		زیست شناسی		فیزیک	
درصد نمره درس		0/0		17/8		27/4		24/2	
نمره همتزایی (ملاک عمل)		0/0		17/8		27/5		24/2	

۲۲۶۶۸

رتبه در سهمیه

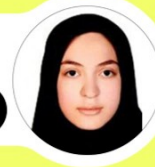
وضعیت قبولی در آزمون سراسری ۱۳۹۹

تکنولوژی اتاق عمل - دانشگاه علوم پزشکی سمنان / روزانه

بنیاد علمی و آموزشی شیبهی



رتبه: ۴۲۲۲۵



قبولی: داروسازی / سحر احراری

شماره پرونده	نام خانوادگی و نام	جنس	شماره شناسنامه	سال تولد	دین	زبان خارجی	سهمیه نهایی	مطلوبت	نوع سوال آزمون
۳۳۷۸۸۱۷	احراری - سحر	زن	۶۰۲۰۰۸۹۶۹۱	۱۳۸۱	اسلام	انگلیسی	منطقه ۲	---	۶-۳-۳
عنوان دیپلم	کد دیپلم	سال اخذ دیپلم	کد دانش آموزی دیپلم	کد منطقه اخذ دیپلم	محل اخذ مدرک دیپلم	محل اخذ مدرک سال یازدهم	محل اخذ مدرک سال دهم		
علوم تجربی	۱۱	۱۳۹۹	۶۰۲۰۰۸۹۶۹۱	۱۲۲۱	تهران - ری - مرکزی	تهران - ری - مرکزی	تهران - ری - مرکزی		
محل تولد		استان بومی		ناحیه بومی		قطب بومی			
اذربایجان شرقی - تبریز - مرکزی		تهران		یک		یک			
پایرش رشته های با آزمون (پایرش بر اساس آزمون و سوابق تحصیلی)									
شماره دولتی	گروه آزمایشی	دوره های روزانه / نوبت دوم	مجازی، پردیس خودگردان شهریه پرداز و دانشگاه آزاد اسلامی	دانشگاه فرهنگیان (مراکز تربیت معلم سابق) و دانشگاه شهید رجایی	رشته های پیام نور و غیر انتفاعی	دانشگاه آزاد اسلامی (به جز ۴ رشته)			
۱۴۷۵۸۳۳	علوم تجربی	مجاز	مجاز	مجاز	مجاز	مجاز			
دروس عمومی		زبان و ادبیات فارسی		زبان عربی		فرهنگ و معارف اسلامی		زبان خارجی	
درصد نمره درس		40/0		78/7		74/7		69/5	
دروس اختصاصی		زمین شناسی		ریاضیات		زیست شناسی		فیزیک	
درصد نمره درس		12/0		50/0		43/4		47/2	
نمره همتزایی (ملاک عمل)		12/0		50/0		43/6		47/2	

۴۲۲۲۵

رتبه در سهمیه

وضعیت قبولی در آزمون سراسری ۱۳۹۹

داروسازی - دانشگاه آزاد تهران پزشکی

بنیاد علمی و آموزشی شیبهی



رتبه: ۱۶۲۷۲



قبولی: آموزش ابتدایی **سحر پیرداده بیرانوند**

شماره پرونده	نام خانوادگی و نام	جنس	شماره شناسنامه	سال تولد	دین	زبان خارجی	سهمیه نهایی	مطلوبت	نوع سوال آزمون
۳۱۹۶۱۸۱	پیرداده بیرانوند - سحر	زن	۲۳۵۸۵۷۶۵	۱۳۷۹	اسلام	انگلیسی	منطقه ۱	---	۳-۳-۶
عنوان دیپلم	کد دیپلم	سال اخذ دیپلم	کد دانش آموزی دیپلم	کد منطقه اخذ دیپلم	محل اخذ مدرک دیپلم	محل اخذ مدرک سال پانزدهم	سهمیه نهایی	مطلوبت	نوع سوال آزمون
علوم تجربی	۱۱	۱۳۹۸	۲۳۵۸۵۷۶۵	۱۱۰۹	تهران - تهران - مرکزی	تهران - تهران - مرکزی	تهران - تهران - مرکزی	---	۳-۳-۶
محل تولد	محل تولد	استان بومی	ناحیه بومی	قطب بومی					
تهران - تهران - مرکزی	تهران - تهران - مرکزی	تهران	یک	یک					
پایه‌ریخته‌ها یا با آزمون (پایه‌ریختن بر اساس آزمون و سوابق تحصیلی)									
شماره دولتی	گروه آزمایشی	دوره های روزانه / نوبت دوم	مجازی، پردیس خودگردان شهریه بردار و دانشگاه آزاد اسلامی	دانشگاه فرهنگیان (مراکز تربیت معلم سابق) و دانشگاه شهید رجایی	رشته های پیام نور و غیر انتفاعی	دانشگاه آزاد اسلامی (به جز رشته)			
۱۴۳۹۳۳۷	علوم تجربی	مجاز	مجاز	مجاز	مجاز	مجاز			
دروس عمومی									
زبان و ادبیات فارسی		زبان عربی		فرهنگ و معارف اسلامی		زبان خارجی			
34/7		52/0		76/0		0/0			
دروس اختصاصی									
زمین شناسی		ریاضیات		زیست شناسی		فیزیک		شیمی	
10/7		11/2		32/0		2/3		12/4	
نمره همترازی (ملاک عمل)									
10/7		11/2		32/1		2/3		12/7	

۱۶۲۷۲

رتبه در سهمیه

وضعیت قبولی در آزمون سراسری ۱۳۹۹

آموزش ابتدایی - دانشگاه فرهنگیان تهران

بنیاد علمی و آموزشی شیبی



بنیاد علمی و آموزشی شیبی

رتبه: ۴۱۷۸۹ **منطقه دو**

قبولی: فوریت های پزشکی



شماره پرونده	نام خانوادگی و نام	جنس	شماره شناسنامه	سال تولد	دین	زبان خارجی	سهمیه	مطلوبت	محل اخذ مدرک
۲۴۴۶۰۸	سید محمد حسینی	مرد	۲۴۴۲۳۶۴۵	۸۰	اسلام	انگلیسی	منطقه ۲	---	تهران - تهران - مرکزی
عنوان دیپلم	کد دیپلم	سال اخذ دیپلم	کد دانش آموزی دیپلم	کد منطقه اخذ دیپلم	محل اخذ مدرک سال دهم	محل تولد	استان بومی	ناحیه بومی	قطب بومی
علوم تجربی	۱۱	۹۸	۲۴۴۲۳۶۴۵	۲۷۱۱	تهران - تهران - مرکزی	تهران - تهران - مرکزی	گیلان	نه	یک
پایه‌ریخته‌ها یا با آزمون (پایه‌ریختن بر اساس آزمون و سوابق تحصیلی)									
شماره دولتی	گروه آزمایشی	دوره های روزانه / نوبت دوم	مجازی، پردیس خودگردان و آزاد اسلامی	دانشگاه فرهنگیان (مراکز تربیت معلم سابق)	رشته های پیام نور و غیر انتفاعی	دانشگاه آزاد اسلامی (به جز رشته)			
۱۸۲۸۴۴۹	علوم تجربی	مجاز	مجاز	مجاز	مجاز	مجاز			
دروس عمومی									
زبان و ادبیات فارسی		زبان عربی		فرهنگ و معارف اسلامی		زبان خارجی			
۱۳/۴		۲۹/۴		۵۲/۴		۲۱/۴			
دروس اختصاصی									
زمین شناسی		ریاضیات		زیست شناسی		فیزیک		شیمی	
۰/۰		۰/۰		۴۲/۰		۱۲/۳		۵۸/۹	
رتبه کل در سهمیه									
۴۱۷۸۹									

وضعیت قبولی در آزمون سراسری ۹۸

فوریت های پزشکی | دانشگاه سمنان | روزانه



رتبه: ۱۹۴۵۲

قبولی: پرستاری **عرفان علی نژادی**



شماره پرونده	نام خانوادگی و نام	جنس	شماره شناسنامه	سال تولد	دین	زبان خارجی	سهمیه ناهای	مطلوبت	نوع سوال آزمون
۳۰۷۷۷۷۳	علی نژادی - عرفان	مرد	۱۷۴۳۶۷۹۴۷۵	۱۳۸۱	اسلام	انگلیسی	منطقه ۲	---	۳-۳-۶
عنوان دیپلم	سال اخذ دیپلم	کد دانش آموزی دیپلم	کد منطقه اخذ دیپلم	محل اخذ مدرک دیپلم	محل اخذ مدرک سال پانزدهم	محل اخذ مدرک سال دهم			
علوم تجربی	۱۳۹۹	۱۷۴۳۶۷۹۴۷۵	۳۶۰۲	خوزستان - اهواز - مرکزی	خوزستان - اهواز - مرکزی	خوزستان - اهواز - مرکزی			
محل تولد		استان بومی		ناحیه بومی		قطب بومی			
خوزستان - اهواز - مرکزی		خوزستان		هفت		چهار			
پایرش رشته های با آزمون (پایرش بر اساس آزمون و سوابق تحصیلی)									
شماره دولتی	گروه آزمایشی	دوره های روزانه / نوبت دوم	مجازی، پردیس خودگردان شهریه بردار و دانشگاه آزاد اسلامی	دانشگاه فرهنگیان (مراکز تربیت معلم سابق) و دانشگاه شهید رجایی	رشته های پیام نور و اسلامی (به جز ۴ رشته)	غیر انتظامی			
۱۵۷۲۵۷۴	علوم تجربی	مجاز	مجاز	مجاز	مجاز	مجاز			
دروس عمومی		زبان و ادبیات فارسی		زبان عربی		فرهنگ و معارف اسلامی		زبان خارجی	
درصد نمره دروس		25/4		37/4		69/4		8/4	
دروس اختصاصی		زمین شناسی		ریاضیات		زیست شناسی		فیزیک	
درصد نمره دروس		0/0		55/6		37/4		6/9	
نمره همترزی (ملاک عمل)		0/0		55/6		37/6		6/9	

۱۹۴۵۲

رتبه در سهمیه

وضعیت قبولی در آزمون سراسری ۱۳۹۹

پرستاری - علوم پزشکی بهبهان / روزانه

بنیاد علمی و آموزشی ششمی



بنیاد علمی و آموزشی ششمی

رتبه: ۹۰۷۹ **منطقه یک**

قبولی: تکنولوژی اتاق عمل



شماره پرونده	نام خانوادگی و نام	جنس	شماره شناسنامه	سال تولد	دین	زبان خارجی	سهمیه	مطلوبت	معدل کس دیپلم
۳۵۶۵۷۷۰	علی راضی	مرد	۰۰۲۴۲۷۸۲۱۱	۸۰	اسلام	انگلیسی	منطقه ۱	-	۰۰/۰۰
عنوان دیپلم	سال اخذ دیپلم	کد دانش آموزی دیپلم	کد منطقه اخذ دیپلم	محل اخذ مدرک سال دهم	محل اخذ مدرک سال پنجم	محل تولد	استان بومی	ناحیه بومی	قطب بومی
علوم تجربی	۱۱	۲۴۲۷۸۲۱۱	۱۱۰۲	تهران - مرکزی	تهران - تهران - مرکزی	تهران	تهران	یک	یک


پایرش رشته های با آزمون (پایرش بر اساس آزمون و سوابق تحصیلی)										
شماره دولتی	گروه آزمایشی	دوره های روزانه / نوبت دوم	مجازی و پردیس خودگردان و معزاد	مجازی	دانشگاه فرهنگیان (مراکز تربیت معلم سابق)	رشته های پیام نور و غیرانتظامی	وزاد فرهنگیان	تعمیم دوره ها		
۱۴۶۶۷۹۰	علوم تجربی	مجاز	مجاز	مجاز	مجاز	مجاز	مجاز	مجاز		

دروس عمومی	زبان و ادبیات فارسی	زبان عربی	فرهنگ و معارف اسلامی	زبان خارجی
درصد نمره دروس	۱۴/۷	۷۴/۷	۷۸/۷	۲۹/۲
دروس اختصاصی	زمین شناسی	ریاضیات	زیست شناسی	شیمی
درصد نمره دروس	۰/۰	۴۱/۲	۶۶/۰	۵۲/۰

رتبه کل در سهمیه
۹۰۷۹


وضعیت قبولی در آزمون سراسری ۹۸

بنیاد تکنولوژی اتاق عمل - دانشگاه شاهد / تهران - روزانه



رتبه: ۲۴۳۲۸

قبولی: پرستاری



شماره پرونده	نام خانوادگی و نام	جنس	شماره شناسنامه	سال تولد	دین	زبان خارجی	سهمیه نهایی	مطلوبت	نوع سوال آزمون
۳۱۹۵۴۵۶	سراوانی - علی	مرد	۳۶۱۱۴۳۴۸۶۸	۱۳۷۹	اسلام	انگلیسی	منطقه ۲	---	۶-۳-۳
عنوان دیپلم	کد دیپلم	سال اخذ دیپلم	کد دانش آموزی دیپلم	کد منطقه اخذ دیپلم	محل اخذ مدرک دیپلم	محل اخذ مدرک سال یازدهم	محل اخذ مدرک سال دهم		
علوم تجربی	۱۱	۱۳۹۸	۳۶۱۱۴۳۴۸۶۸	۴۹۰۱	سیستان و بلوچستان - زاهدان - مرکزی	سیستان و بلوچستان - زاهدان - مرکزی	سیستان و بلوچستان - زاهدان - مرکزی		
محل تولد	استان بومی	ناحیه بومی	قطب بومی						
سیستان و بلوچستان - زاهدان - مرکزی	سیستان و بلوچستان	چهار	دو						
پایرش رشته های با آزمون (پایرش بر اساس آزمون و سوابق تحصیلی)									
شماره دولتی	گروه آزمایشی	دوره های روزانه / نوبت دوم	مجازی، پردیس خودگردان شهریه بردار و دانشگاه آزاد اسلامی	دانشگاه فرهنگیان (مراکز تربیت معلم سابق) و دانشگاه شهید رجایی	رشته های پیام نور و غیر انتفاعی	دانشگاه آزاد اسلامی (به جز رشته)			
۱۶۲۲۷۵۰	علوم تجربی	مجاز	مجاز	مجاز	مجاز	مجاز			
دروس عمومی		زبان و ادبیات فارسی	زبان عربی	فرهنگ و معارف اسلامی	زبان خارجی				
درصد نمره درس		1/4	56/0	62/7	0/0				
دروس اختصاصی		زمین شناسی	ریاضیات	زیست شناسی	فیزیک	شیمی			
درصد نمره درس		0/0	22/3	29/4	21/9	34/3			
نمره همتزاری (ملاک عمل)		0/0	22/3	29/5	21/9	35/0			

رتبه در سهمیه

۲۴۳۲۸

وضعیت قبولی در آزمون سراسری ۱۳۹۹

پرستاری - دانشگاه علوم پزشکی زابل / روزانه

بنیاد علمی و آموزشی شیمی



رتبه: ۴۷۰۷

قبولی: ساخت پروتزهای دندانی



شماره پرونده	نام خانوادگی و نام	جنس	شماره شناسنامه	سال تولد	دین	زبان خارجی	سهمیه نهایی	مطلوبت	نوع سوال آزمون
۴۳۶۶۲۷۴	اسکندری - غزاله	زن	۵۵۰۲۸۴۱۴۱	۱۳۸۰	اسلام	انگلیسی	منطقه ۲	---	۶-۳-۳
عنوان دیپلم	کد دیپلم	سال اخذ دیپلم	کد دانش آموزی دیپلم	کد منطقه اخذ دیپلم	محل اخذ مدرک دیپلم	محل اخذ مدرک سال یازدهم	محل اخذ مدرک سال دهم		
علوم تجربی	۱۱	۱۳۹۹	۵۵۰۲۸۴۱۴۱	۱۵۵۰	مرکزی - خمین - مرکزی	مرکزی - خمین - مرکزی	مرکزی - خمین - مرکزی		
محل تولد	استان بومی	ناحیه بومی	قطب بومی						
مرکزی - خمین - مرکزی	مرکزی	بک	بک						
پایرش رشته های با آزمون (پایرش بر اساس آزمون و سوابق تحصیلی)									
شماره دولتی	گروه آزمایشی	دوره های روزانه / نوبت دوم	مجازی، پردیس خودگردان شهریه بردار و دانشگاه آزاد اسلامی	دانشگاه فرهنگیان (مراکز تربیت معلم سابق) و دانشگاه شهید رجایی	رشته های پیام نور و غیر انتفاعی	دانشگاه آزاد اسلامی (به جز رشته)			
۱۸۴۳۴۳۹	علوم تجربی	مجاز	مجاز	مجاز	مجاز	مجاز			
دروس عمومی		زبان و ادبیات فارسی	زبان عربی	فرهنگ و معارف اسلامی	زبان خارجی				
درصد نمره درس		37/4	76/0	66/7	56/0				
دروس اختصاصی		زمین شناسی	ریاضیات	زیست شناسی	فیزیک	شیمی			
درصد نمره درس		1.6/0	54/5	56/0	32/2	35/3			
نمره همتزاری (ملاک عمل)		1.6/0	54/5	56/3	32/2	36/0			

رتبه در سهمیه

۴۷۰۷

وضعیت قبولی در آزمون سراسری ۱۳۹۹

ساخت پروتزهای دندانی - دانشگاه علوم پزشکی تهران / روزانه

بنیاد علمی و آموزشی شیمی



منطقه دو
رتبه: ۵۰۵۴۳

قبولی: اقتصاد کشاورزی

	شماره پرونده	نام خانوادگی و نام	جنس	شماره شناسنامه	سال تولد	دین	زبان خارجی	سهمیه	محل ثبت	معدل کسب دیپلم
	۳۵۹۴۳۸	فاطمه احمدزاده سلوط	زن	۲۳۶۸۲-۸۲	۷۹	اسلام	انگلیسی	منطقه ۲	-	۱۸/۲۷
		عنوان دیپلم	کد دانش آموزی	سال اخذ دیپلم	محل تولد	محل اخذ سال مائکلی دیپلم	کد منطقه اخذ دیپلم	کد دانش آموزی پیش دانشگاهی	عنوان پیش دانشگاهی	سال اخذ پیش دانشگاهی
	علوم تجربی	۱۱	۶۶	۲۳۶۸۲-۸۲	۲۲۰-۱	۲۳۶۸۲-۸۲	علوم تجربی	۹۷		
	محل اخذ مدرک پیش دانشگاهی	محل اخذ دیپلم	محل اخذ سال مائکلی دیپلم	محل تولد	استان بومی	ناحیه بومی	قطب بومی			
	البرز - کرج - مرکزی	البرز - کرج - مرکزی	البرز - کرج - مرکزی	البرز - کرج - مرکزی	تهران - تهران - مرکزی	تهران - تهران - مرکزی	یک	یک		

شماره داوطلبی	گروه آزمایشی	دوره های روزانه / نوبت دوم	مجازی و پردیس خودگردان و معزاد	پهنا	دانشگاه فرهنگیان (مراکز تربیت معلم سابق)	رشته های پیام نور و غیرانتفاعی	وزنه فرهنگیان	نوع دوره دا
۱۹۳۰۲۶۷	علوم تجربی	مجاز	مجاز	شیرمجاز	مجاز	مجاز	مجاز	مجاز

دروس عمومی	زبان و ادبیات فارسی	زبان عربی	فرهنگ و معارف اسلامی	زبان خارجی
درصد نمره درس	۲۶/۷	۲/۷	۲۱/۴	۲۵/۴
دروس اختصاصی	زمین شناسی	ریاضیات	زیست شناسی	شیمی
درصد نمره درس	۰/۰	۲۵/۶	۱۵/۴	۲۴/۶
رتبه کل در سهمیه				
۵۰۵۴۳				

وضعیت قبولی در آزمون سراسری ۹۸

بنیاد علمی و آموزشی - دانشگاه تهران / روزانه شیمی



رتبه: ۱۷۵۶۵

قبولی: آموزش ابتدایی



شماره پرونده	نام خانوادگی و نام	جنس	شماره شناسنامه	سال تولد	دین	زبان خارجی	سهمیه نهایی	معلومات	نوع سوال آزمون
۳۶۹۸۳۱۹	اریافر - فاطمه	زن	۵۵۶۰۷۱۱۷۸۰	۱۳۸۱	اسلام	انگلیسی	منطقه ۳	---	۶-۳-۳
عنوان دیپلم	سال اخذ دیپلم	کد دانش آموزی دیپلم	کد منطقه اخذ دیپلم	محل اخذ مدرک دیپلم	محل اخذ مدرک سال یازدهم	محل اخذ مدرک سال دهم	تهران - بهارستان - بوستان	تهران - بهارستان - بوستان	تهران - بهارستان - بوستان
علوم تجربی	۱۱	۵۵۶۰۷۱۱۷۸۰	۱۳۹۵	تهران - بهارستان - بوستان	تهران - بهارستان - بوستان	تهران - بهارستان - بوستان	تهران - بهارستان - بوستان	تهران - بهارستان - بوستان	تهران - بهارستان - بوستان
	محل تولد	استان بومی	ناحیه بومی	قطب بومی					
	تهران - اسلامشهر - مرکزی	تهران	یک	یک					
شماره داوطلبی	گروه آزمایشی	دوره های روزانه / نوبت دوم	مجازی و پردیس خودگردان شهریه پرداز و دانشگاه آزاد اسلامی	دانشگاه فرهنگیان (مراکز تربیت معلم سابق) و دانشگاه شهید رجایی	رشته های پیام نور و غیرانتفاعی (رشته)	دانشگاه آزاد اسلامی (به جز ۴ رشته)	۱۴۸۷۰۷۹	علوم تجربی	مجاز
	مجاز	مجاز	مجاز	مجاز	مجاز	مجاز	مجاز	مجاز	مجاز
دروس عمومی	زبان و ادبیات فارسی	زبان عربی	فرهنگ و معارف اسلامی	زبان خارجی					
درصد نمره درس	۳۷/۴	۶۹/۴	۴۲/۷	۶۶/۷					
دروس اختصاصی	زمین شناسی	ریاضیات	زیست شناسی	فیزیک	شیمی				
درصد نمره درس	۸/۰	۱۵/۶	۲۵/۴	۱۵/۰	۱۳/۴				
نمره هنرزاری (ملاک عمل)	۸/۰	۱۵/۶	۲۵/۵	۱۵/۰	۱۳/۷				

رتبه در سهمیه: ۱۷۵۶۵

وضعیت قبولی در آزمون سراسری ۱۳۹۹

آموزش ابتدایی - دانشگاه فرهنگیان

بنیاد علمی و آموزشی شیمی



رتبه: ۱۶۴۹۷ منطقه یک

قبولی: مدیریت دولتی



شماره پرونده	نام خانوادگی و نام	جنس	شماره شناسنامه	سال تولد	دین	زبان خارجی	سهمیه	معلولیت	معدل کتبی دیپلم
۳۴۴۱۰۶	فاطمه ایزدی	زن	۲۳۵۸۸۹۶	۷۹	اسلام	انگلیسی	منطقه ۱	-	۰۰/۰۰
	عنوان دیپلم	کد دانش آموزی	کد منطقه اخذ دیپلم	سال اخذ دیپلم	محل اخذ مدرک سال دهم	محل اخذ مدرک سال دهم	محل اخذ مدرک سال دهم	محل اخذ مدرک سال دهم	محل اخذ مدرک سال دهم
	علوم تجربی	۱۱	۲۳۵۸۸۹۶	۹۸	تهران - مرکزی	تهران - مرکزی	تهران - مرکزی	تهران - مرکزی	تهران - مرکزی

شماره داوطلبی	گروه آزمایشی	دوره های روزانه / نوبت دوم	محل آزمون	محل آزمون	محل آزمون	محل آزمون	محل آزمون
۱۴۴۱۱۹۱	علوم تجربی	مجاز	مجاز	مجاز	مجاز	مجاز	مجاز

دروس عمومی	زبان و ادبیات فارسی	زبان عربی	فرهنگ و معارف اسلامی	زبان خارجی
۲۹/۴	۲۲/۷	۴۱/۴	۲۱/۴	۲۱/۴
۱۴/۷	۱۶/۷	۱۹/۴	۲۶/۷	۲۲/۶

وضعیت قبولی در آزمون سراسری ۹۸

بنیاد علمی و آموزشی تهران - دانشگاه تهران / روزانه شیعیه



رتبه: ۱۸۴۱۴

قبولی: پرستاری



شماره پرونده	نام خانوادگی و نام	جنس	شماره شناسنامه	سال تولد	دین	زبان خارجی	سهمیه نهایی	معلولیت	نوع سوال آزمون
۳۵۸۷۳۵۳	ایزدوست - فاطمه	زن	۴۴۰۰۲۹۷۹۹۳	۱۳۷۹	اسلام	انگلیسی	منطقه ۲	---	۶-۳-۳
عنوان دیپلم	سال اخذ دیپلم	کد دانش آموزی	کد منطقه اخذ دیپلم	محل اخذ مدرک سال دهم	محل اخذ مدرک سال دهم	محل اخذ مدرک سال دهم	محل اخذ مدرک سال دهم	محل اخذ مدرک سال دهم	محل اخذ مدرک سال دهم
علوم تجربی	۱۱	۴۴۰۰۲۹۷۹۹۳	۵۷۱۱	زنجان - ابهر - مرکزی	زنجان - ابهر - مرکزی	زنجان - ابهر - مرکزی	زنجان - ابهر - مرکزی	زنجان - ابهر - مرکزی	زنجان - ابهر - مرکزی

دروس عمومی	زبان و ادبیات فارسی	زبان عربی	فرهنگ و معارف اسلامی	زبان خارجی
۲۴/۰	۵۷/۴	۴۲/۷	۱۶/۷	۱۶/۷
۰/۰	۴۴/۵	۴۰/۷	۱۰/۴	۲۰/۰

۱۸۴۱۴

رتبه در سهمیه

وضعیت قبولی در آزمون سراسری ۱۳۹۹

پرستاری - دانشگاه علوم پزشکی زنجان / روزانه

بنیاد علمی و آموزشی شیعیه



رتبه: ۱۴۳۳۰

قبولی: آموزش ابتدایی

فاطمه سید مجاوری



شماره پرونده	نام خانوادگی و نام	جنس	شماره شناسنامه	سال تولد	دین	زبان خارجی	سهمیه نهایی	مطلوبت	نوع سوال آزمون
۴۲۴۷۶۸۸	سید مجاوری - فاطمه	زن	۱۵۰۰۸۲۲۰۷	۱۳۸۰	اسلام	انگلیسی	منطقه ۱	----	۳-۳-۶
عنوان دبیر	کد دبیر	سال اخذ دبیر	کد دانش آموزی دبیر	کد منطقه اخذ دبیر	محل اخذ مدرک دبیر	زبان خارجی	سهمیه نهایی	مطلوبت	نوع سوال آزمون
علوم تجربی	۱۱	۱۳۹۹	۱۵۰۰۸۲۲۰۷	۱۱۱۸	تهران - تهران - مرکزی	انگلیسی	منطقه ۱	----	۳-۳-۶
محل تولد	استان بومی	ناحیه بومی	قطب بومی						
تهران - تهران - مرکزی	تهران	یک	یک						
پایرش رشته های با آزمون (پایرش بر اساس آزمون و سوابق تحصیلی)									
شماره دولتی	گروه آزمایشی	دوره های روزانه / نوبت دوم	مجازی، پردیس خودگردان شهریه بردار و دانشگاه آزاد اسلامی	دانشگاه فرهنگیان (مرکز تربیت معلم سابق) و دانشگاه شهید رجایی	رشته های پیام نور و غیر انتفاعی	دانشگاه آزاد اسلامی (به جز ۴ رشته)			
۱۴۳۹۱۷۲	علوم تجربی	مجاز	مجاز	مجاز	مجاز	مجاز			
دروس عمومی									
زبان و ادبیات فارسی		زبان عربی		فرهنگ و معارف اسلامی		زبان خارجی			
28/0		54/7		29/4		37/5			
دروس اختصاصی									
زمین شناسی		ریاضیات		زیست شناسی		فیزیک		شیمی	
20/0		13/4		27/4		13/8		15/3	
نمره همترازی (ملاک عمل)									
20/0		13/4		27/5		13/8		15/6	

رتبه در سهمیه

۱۴۳۳۰

وضعیت قبولی در آزمون سراسری ۱۳۹۹

آموزش ابتدایی - دانشگاه فرهنگیان تهران

بنیاد علمی و آموزشی شیبی



رتبه: منطقه دو ۸۱۱۲

قبولی: هوشبری



شماره پرونده	نام خانوادگی و نام	جنس	شماره شناسنامه	سال تولد	دین	زبان خارجی	سهمیه	مطلوبت	معدل کسب دبیر
۲۳۶۳۷۲۲	قوزان محمد یگنی	زن	۰۰۲۳۶۴۲۹۵	۷۹	اسلام	انگلیسی	منطقه ۲	-	۰۰/۰۰
عنوان دبیر	کد دبیر	سال اخذ دبیر	کد دانش آموزی دبیر	کد منطقه اخذ دبیر	محل اخذ مدرک دبیر	زبان خارجی	سهمیه	مطلوبت	معدل کسب دبیر
علوم تجربی	۱۱	۹۸	۲۳۶۴۲۹۵	۵۷۱۲	تهران - تهران - مرکزی	انگلیسی	منطقه ۲	-	۰۰/۰۰
محل تولد	استان بومی	ناحیه بومی	قطب بومی						
تهران - تهران - مرکزی	تهران	یک	یک						
پایرش رشته های با آزمون (پایرش بر اساس آزمون و سوابق تحصیلی)									
شماره دولتی	گروه آزمایشی	دوره های روزانه / نوبت دوم	مجازی، پردیس خودگردان و معارف اسلامی	دانشگاه فرهنگیان (مرکز تربیت معلم سابق) و دانشگاه شهید رجایی	رشته های پیام نور و غیر انتفاعی	دانشگاه آزاد اسلامی (به جز ۴ رشته)			
۱۶۱۵۰۷	علوم تجربی	مجاز	مجاز	مجاز	مجاز	مجاز			
دروس عمومی									
زبان و ادبیات فارسی		زبان عربی		فرهنگ و معارف اسلامی		زبان خارجی			
۴۰/۰		۴۶/۷		۵۴/۷		۶۵/۴			
دروس اختصاصی									
زمین شناسی		ریاضیات		زیست شناسی		فیزیک		شیمی	
۰/۰		۵۱/۲		۷۹/۴		۴۴/۵		۵۰/۰	
رتبه کل در سهمیه									
۸۱۱۲									

وضعیت قبولی در آزمون سراسری ۹۸

هوشبری - دانشگاه علوم پزشکی شهید بهشتی / روزانه

بنیاد علمی و آموزشی شیبی



رتبه: ۱۶۴۲۵

قبولی: آموزش ابتدایی محمد استرکی



شماره پرونده	نام خانوادگی و نام	جنس	شماره شناسنامه	سال تولد	دین	زبان خارجی	سهمیه نهایی	مطلوبت	نوع سوال آزمون
۳۴۱۲۳۶۳	استرکی - محمد	مرد	۲۳۶۳۷۷۳۰	۱۳۷۹	اسلام	انگلیسی	منطقه ۱	---	۶-۳-۳
عنوان دیپلم	سال اخذ دیپلم	کد دانش آموزی دیپلم	کد منطقه اخذ دیپلم	محل اخذ مدرک دیپلم	محل اخذ مدرک سال یازدهم	محل اخذ مدرک سال دهم			
علوم تجربی	۱۳۹۸	۲۳۶۳۷۷۳۰	۱۱۱۵	تهران - تهران - مرکزی	تهران - تهران - مرکزی	تهران - تهران - مرکزی			
محل تولد		استان بومی		ناحیه بومی		قطب بومی			
تهران - تهران - مرکزی		تهران		یک		یک			
پایرش رشته های با آزمون (پایرش بر اساس آزمون و سوابق تحصیلی)									
شماره دولتی	گروه آزمایشی	دوره های روزانه / نوبت دوم	مجازی، پردیس خودگردان شهریه بردار و دانشگاه آزاد اسلامی	دانشگاه فرهنگیان (مراکز تربیت معلم سابق) و دانشگاه شهید رجایی	رشته های پیام نور و اسلامی (به جز ۴ رشته)	غیر انتظامی			
۱۴۶۶۱۳۱	علوم تجربی	مجاز	مجاز	مجاز	مجاز	مجاز			
دروس عمومی		زبان و ادبیات فارسی		زبان عربی		فرهنگ و معارف اسلامی		زبان خارجی	
درصد نمره درس		20/0		18/7		58/7		7/0	
دروس اختصاصی		زمین شناسی		ریاضیات		زیست شناسی		فیزیک	
درصد نمره درس		0/0		34/5		32/0		23/0	
نمره همتزاری (ملاک عمل)		0/0		34/5		32/1		23/0	

۱۶۴۲۵

رتبه در سهمیه

وضعیت قبولی در آزمون سراسری ۱۳۹۹

آموزش ابتدایی - دانشگاه فرهنگیان تهران

بنیاد علمی و آموزشی شیعی



رتبه: ۳۵۷۴۵

قبولی: پرستاری محمد جهان تیغ



شماره پرونده	نام خانوادگی و نام	جنس	شماره شناسنامه	سال تولد	دین	زبان خارجی	سهمیه نهایی	مطلوبت	نوع سوال آزمون
۳۴۴۲۵۹۵	جهان تیغ - محمد	مرد	۵۳۳۰۲۰۸۸۷۴	۱۳۸۱	اسلام	انگلیسی	منطقه ۳	---	۶-۳-۳
عنوان دیپلم	سال اخذ دیپلم	کد دانش آموزی دیپلم	کد منطقه اخذ دیپلم	محل اخذ مدرک دیپلم	محل اخذ مدرک سال یازدهم	محل اخذ مدرک سال دهم			
علوم تجربی	۱۳۹۹	۵۳۳۰۲۰۸۸۷۴	۴۹۱۹	سیستان و بلوچستان - ایرانشهر - مرکزی	سیستان و بلوچستان - ایرانشهر - مرکزی	سیستان و بلوچستان - ایرانشهر - مرکزی			
محل تولد		استان بومی		ناحیه بومی		قطب بومی			
سیستان و بلوچستان - زابل - مرکزی		سیستان و بلوچستان		چهار		دو			
پایرش رشته های با آزمون (پایرش بر اساس آزمون و سوابق تحصیلی)									
شماره دولتی	گروه آزمایشی	دوره های روزانه / نوبت دوم	مجازی، پردیس خودگردان شهریه بردار و دانشگاه آزاد اسلامی	دانشگاه فرهنگیان (مراکز تربیت معلم سابق) و دانشگاه شهید رجایی	رشته های پیام نور و اسلامی (به جز ۴ رشته)	غیر انتظامی			
۱۶۱۱۲۲۲	علوم تجربی	مجاز	مجاز	مجاز	مجاز	مجاز			
دروس عمومی		زبان و ادبیات فارسی		زبان عربی		فرهنگ و معارف اسلامی		زبان خارجی	
درصد نمره درس		9/4		34/7		46/7		8/4	
دروس اختصاصی		زمین شناسی		ریاضیات		زیست شناسی		فیزیک	
درصد نمره درس		0/0		14/5		31/4		4/6	
نمره همتزاری (ملاک عمل)		0/0		14/5		31/5		4/6	

۳۵۷۴۵

رتبه در سهمیه

وضعیت قبولی در آزمون سراسری ۱۳۹۹

پرستاری - دانشکده علوم پزشکی ایرانشهر

بنیاد علمی و آموزشی شیعی



رتبه: ۱۴۳۲۷

قبولی: پرستاری محمد رضا خدابخشی



شماره پرونده	نام خانوادگی و نام	جنس	شماره شناسنامه	سال تولد	دین	زبان خارجی	سهمیه نهایی	مطلوبت	نوع سوال آزمون
۳۱۰۳۵۸۷	خدابخشی - محمدرضا	مرد	۳۹۷۰۲۸۱۷۶۸	۱۳۸۰	اسلام	انگلیسی	منطقه ۲	---	۶-۳-۳
عنوان دیپلم	کد دیپلم	سال اخذ دیپلم	کد دانش آموزی دیپلم	کد منطقه اخذ دیپلم	محل اخذ مدرک دیپلم	محل اخذ مدرک سال یازدهم	محل اخذ مدرک سال دهم		
علوم تجربی	۱۱	۱۳۹۹	۳۹۷۰۲۸۱۷۶۸	۵۵۲۵	همدان - تویسرکان - مرکزی	همدان - تویسرکان - مرکزی	همدان - تویسرکان - مرکزی		
محل تولد	استان بومی	ناحیه بومی	قطب بومی						
همدان - تویسرکان - مرکزی	همدان	شش	سه						
پایرش رشته های با آزمون (پایرش بر اساس آزمون و سوابق تحصیلی)									
شماره دولتی	گروه آزمایشی	دوره های روزانه / نوبت دوم	مجاری، پردیس خودگردان شهریه بردار و دانشگاه آزاد اسلامی	دانشگاه فرهنگیان (مراکز تربیت معلم سابق) و دانشگاه شهید رجایی	رشته های پیام نور و غیر انتفاعی	دانشگاه آزاد اسلامی (به جز ۴ رشته)			
۱۸۵۸۴۹۱	علوم تجربی	مجاز	مجاز	مجاز	مجاز	مجاز			
دروس عمومی									
زبان و ادبیات فارسی		زبان عربی		فرهنگ و معارف اسلامی		زبان خارجی			
۱۴/۷		۵۳/۴		۶۴/۰		۱۲/۵			
دروس اختصاصی									
زمین شناسی		ریاضیات		زیست شناسی		فیزیک		شیمی	
۱۳/۴		۱۸/۹		۴۹/۴		۲۸/۸		۲۲/۹	
درصد نمره دروس		۱۳/۴		۴۹/۶		۲۸/۸		۲۳/۴	
نمره همتزاری (ملاک عمل)		۱۳/۴		۱۸/۹					

۱۴۳۲۷

رتبه در سهمیه

وضعیت قبولی در آزمون سراسری ۱۳۹۹

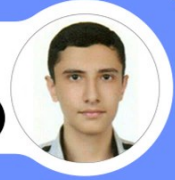
پرستاری - دانشگاه علوم پزشکی همدان / روزانه

بنیاد علمی و آموزشی شیعی



رتبه: ۲۲۴۲۷

قبولی: آموزش ابتدایی محمد عرفان ربیعی



شماره پرونده	نام خانوادگی و نام	جنس	شماره شناسنامه	سال تولد	دین	زبان خارجی	سهمیه نهایی	مطلوبت	نوع سوال آزمون
۳۲۱۶۳۱۲	ربیعی - محمدعرفان	مرد	۲۴۸۵۹۴۵۱	۱۳۸۰	اسلام	انگلیسی	منطقه ۱	---	۶-۳-۳
عنوان دیپلم	کد دیپلم	سال اخذ دیپلم	کد دانش آموزی دیپلم	کد منطقه اخذ دیپلم	محل اخذ مدرک دیپلم	محل اخذ مدرک سال یازدهم	محل اخذ مدرک سال دهم		
علوم تجربی	۱۱	۱۳۹۹	۲۴۸۵۹۴۵۱	۱۱۱۰	تهران - تهران - مرکزی	تهران - تهران - مرکزی	تهران - تهران - مرکزی		
محل تولد	استان بومی	ناحیه بومی	قطب بومی						
تهران - تهران - مرکزی	تهران	یک	یک						
پایرش رشته های با آزمون (پایرش بر اساس آزمون و سوابق تحصیلی)									
شماره دولتی	گروه آزمایشی	دوره های روزانه / نوبت دوم	مجاری، پردیس خودگردان شهریه بردار و دانشگاه آزاد اسلامی	دانشگاه فرهنگیان (مراکز تربیت معلم سابق) و دانشگاه شهید رجایی	رشته های پیام نور و غیر انتفاعی	دانشگاه آزاد اسلامی (به جز ۴ رشته)			
۱۴۶۳۹۱۹	علوم تجربی	مجاز	مجاز	مجاز	مجاز	مجاز			
دروس عمومی									
زبان و ادبیات فارسی		زبان عربی		فرهنگ و معارف اسلامی		زبان خارجی			
۱۲/۰		۳۶/۰		۴۵/۴		۳۷/۵			
دروس اختصاصی									
زمین شناسی		ریاضیات		زیست شناسی		فیزیک		شیمی	
۰/۰		۱۰/۰		۳۱/۴		۳/۵		۲/۰	
درصد نمره دروس		۰/۰		۳۱/۵		۳/۵		۲/۰	
نمره همتزاری (ملاک عمل)		۰/۰		۱۰/۰					

۲۲۴۲۷

رتبه در سهمیه

وضعیت قبولی در آزمون سراسری ۱۳۹۹

آموزش ابتدایی - دانشگاه فرهنگیان تهران

بنیاد علمی و آموزشی شیعی



رتبه: ۴۶۰۳

قبولی: پزشکی



محمدعلی طالبی فر

شماره پرونده	نام خانوادگی و نام	جنس	شماره شناسنامه	سال تولد	دین	زبان خارجی	سهمیه نهایی	مطلوبت	نوع سوال آزمون
۴۲۳۹۲۲۱	طالبی فر - محمدعلی	مرد	۳۹۸۱۳۷۹۴۸۸	۱۳۸۱	اسلام	انگلیسی	منطقه ۲	---	۳-۳-۶
عنوان دیپلم	کد دیپلم	سال اخذ دیپلم	کد دانش آموزی دیپلم	کد منطقه اخذ دیپلم	محل اخذ مدرک دیپلم	محل اخذ مدرک سال یازدهم	سهمیه نهایی	مطلوبت	نوع سوال آزمون
علوم تجربی	۱۱	۱۳۹۹	۳۹۸۱۳۷۹۴۸۸	۳۸۵۱	کرمان - کرمان - مرکزی	کرمان - کرمان - مرکزی	کرمان - کرمان - مرکزی	---	۳-۳-۶
محل تولد	محل تولد	استان بومی	ناحیه بومی	قطب بومی					
کرمان - زیند - مرکزی	کرمان	کرمان	چهار	دو					
پایرش رشته های با آزمون (پایرش بر اساس آزمون و سوابق تحصیلی)									
شماره دولتی	گروه آزمایشی	دوره های روزانه / نوبت دوم	مجازی، پردیس خودگردان، شهریه بردار و دانشگاه آزاد اسلامی	دانشگاه فرهنگیان (مراکز تربیت معلم سابق) و دانشگاه شهید رجایی	رشته های پیام نور و غیر انتفاعی	دانشگاه آزاد اسلامی (به جز رشته)			
۱۷۲۳۰۳۹	علوم تجربی	مجاز	مجاز	مجاز	مجاز	مجاز			
دروس عمومی		زبان و ادبیات فارسی	زبان عربی	فرهنگ و معارف اسلامی	زبان خارجی				
درصد نمره درس		44/0	69/4	70/7	63/9				
دروس اختصاصی		زمین شناسی	ریاضیات	زیست شناسی	فیزیک	شیمی			
درصد نمره درس		0/0	44/5	54/7	28/8	40/0			
نمره همترازی (ملاک عمل)		0/0	44/5	55/0	28/8	40/8			

رتبه در سهمیه

۴۶۰۳

وضعیت قبولی در آزمون سراسری ۱۳۹۹

پزشکی - دانشگاه آزاد کرمان / آزاد

بنیاد علمی و آموزشی شیبی



رتبه: ۱۶۲۹۴

قبولی: پرستاری



منطقه دو

پرستاری

شماره پرونده	نام خانوادگی و نام	جنس	شماره شناسنامه	سال تولد	دین	زبان خارجی	سهمیه	مطلوبت	نوع سوال آزمون
۴۰۵۲۳۲۸	شیبیه - ملیکا	زن	۴۹۰۰۸۴۹۱۴۶	۷۹	اسلام	انگلیسی	منطقه ۲	-	۱۹/۱۰
عنوان دیپلم	کد دیپلم	سال اخذ دیپلم	کد دانش آموزی دیپلم	کد منطقه اخذ دیپلم	محل اخذ مدرک دیپلم	محل اخذ مدرک سال یازدهم	سهمیه نهایی	مطلوبت	نوع سوال آزمون
علوم تجربی	۱۱	۹۶	۴۹۰۰۸۴۹۱۴۶	۲۴۰۲	کرمان - کرمان - مرکزی	کرمان - کرمان - مرکزی	کرمان - کرمان - مرکزی	---	۳-۳-۶
محل تولد	محل تولد	استان بومی	ناحیه بومی	قطب بومی					
کرمان - کرج - مرکزی	کرمان	کرمان	البرز	یک					
پایرش رشته های با آزمون (پایرش بر اساس آزمون و سوابق تحصیلی)									
شماره دولتی	گروه آزمایشی	دوره های روزانه / نوبت دوم	مجازی، پردیس خودگردان، شهریه بردار و دانشگاه آزاد اسلامی	دانشگاه فرهنگیان (مراکز تربیت معلم سابق) و دانشگاه شهید رجایی	رشته های پیام نور و غیر انتفاعی	دانشگاه آزاد اسلامی (به جز رشته)			
۱۹۲۶۰۲۴	علوم تجربی	مجاز	مجاز	مجاز	مجاز	مجاز			
دروس عمومی		زبان و ادبیات فارسی	زبان عربی	فرهنگ و معارف اسلامی	زبان خارجی				
درصد نمره درس		۵۲/۰	۴۸/۰	۸۴/۰	۲۸/۰				
دروس اختصاصی		زمین شناسی	ریاضیات	زیست شناسی	فیزیک	شیمی			
درصد نمره درس		۰/۰	۳۴/۸	۴۱/۳	۲۲/۱	۵۳/۰			

رتبه کل در سهمیه

۱۶۲۹۴

وضعیت قبولی در آزمون سراسری ۹۸

بنیاد پرستاری | دانشکده علوم پزشکی خمین | روزانه شیبی



رتبه: ۱۱۲۸۳

منطقه یک

مامایی

قبولی

	شماره پرونده	نام خانوادگی و نام	جنس	شماره شناسنامه	سال تولد	دین	زبان خارجی	سهمیه	معلولیت	نوع سوال آزمون																														
	۳۸۵۶۲۴۸	پیروزه - ملیکا	زن	۰۰۲۴۵۸۱۵۶	۸۰	اسلام	انگلیسی	منطقه ۱	-	۰۰/۰۰																														
	عنوان دیپلم	کد دانش آموزی دیپلم	کد منطقه اخذ دیپلم	سال اخذ دیپلم	محل اخذ مدرک سال دیپلم	محل تولد	استان بومی	ناحیه بومی	قطب بومی																															
علوم تجربی	۹۸	۱۱	۲۴۵۸۱۵۶	تهران - مرکزی	تهران - مرکزی	تهران	تهران	یک	یک																															
شماره داوطلب	گروه آزمایشی	دوره های روزانه / نوبت دوم	بخش و پردیس / خودگردان و ممتاز	پهیمان	دانشگاه فرهنگیان (مراکز تربیت معلم سابق)	رشته های پیام نور و غیرانتفاعی	رتبه های پیام نور و غیرانتفاعی	رتبه های پیام نور و غیرانتفاعی	نوع دوره ها	پیشرفت رتبه های پیام نور و غیرانتفاعی																														
۱۴۳۸۸۱	علوم تجربی	مجاز	مجاز	مجاز	مجاز	مجاز	مجاز	مجاز	مجاز	مجاز																														
<table border="1"> <tr> <td>فروس عمومی</td> <td>زبان و ادبیات فارسی</td> <td>زبان عربی</td> <td>توکنک و معارف اسلامی</td> <td>زبان خارجی</td> </tr> <tr> <td>درصد نمره دروس</td> <td>۳۲/۰</td> <td>۴۲/۷</td> <td>۳۷/۴</td> <td>۸۶/۷</td> </tr> <tr> <td>دروس اختصاصی</td> <td>زمین شناسی</td> <td>ریاضیات</td> <td>زیست شناسی</td> <td>شیمی</td> </tr> <tr> <td>درصد نمره دروس</td> <td>۲/۷</td> <td>۲۶/۷</td> <td>۴۸/۴</td> <td>۴۷/۱</td> </tr> <tr> <td colspan="5" style="text-align: center;">رتبه کل در سهمیه</td> </tr> <tr> <td colspan="5" style="text-align: center;">۱۱۲۸۳</td> </tr> </table>											فروس عمومی	زبان و ادبیات فارسی	زبان عربی	توکنک و معارف اسلامی	زبان خارجی	درصد نمره دروس	۳۲/۰	۴۲/۷	۳۷/۴	۸۶/۷	دروس اختصاصی	زمین شناسی	ریاضیات	زیست شناسی	شیمی	درصد نمره دروس	۲/۷	۲۶/۷	۴۸/۴	۴۷/۱	رتبه کل در سهمیه					۱۱۲۸۳				
فروس عمومی	زبان و ادبیات فارسی	زبان عربی	توکنک و معارف اسلامی	زبان خارجی																																				
درصد نمره دروس	۳۲/۰	۴۲/۷	۳۷/۴	۸۶/۷																																				
دروس اختصاصی	زمین شناسی	ریاضیات	زیست شناسی	شیمی																																				
درصد نمره دروس	۲/۷	۲۶/۷	۴۸/۴	۴۷/۱																																				
رتبه کل در سهمیه																																								
۱۱۲۸۳																																								
<p>وضعیت قبولی در آزمون سراسری ۹۸</p> <p>مامایی دانشگاه علوم پزشکی مازندران - ساری روزانه</p>																																								



رتبه: ۱۹۴۰۴

قبولی: آموزش ابتدایی

مهدی سعیدی مقدم



شماره پرونده	نام خانوادگی و نام	جنس	شماره شناسنامه	سال تولد	دین	زبان خارجی	سهمیه نهایی	معلولیت	نوع سوال آزمون																									
۳۳۳۳۵۵۷	سعیدی مقدم - مهدی	مرد	۱۵۰۱۳۸۲۱۰	۱۳۸۱	اسلام	انگلیسی	منطقه ۱	-	۳-۳-۶																									
عنوان دیپلم	سال اخذ دیپلم	کد دانش آموزی دیپلم	کد منطقه اخذ دیپلم	محل اخذ مدرک دیپلم	محل تولد	استان بومی	ناحیه بومی	قطب بومی																										
علوم تجربی	۱۱	۱۵۰۱۳۸۲۱۰	۱۱۱۰	تهران - مرکزی	تهران - مرکزی	تهران	تهران	یک																										
شماره داوطلب	گروه آزمایشی	دوره های روزانه / نوبت دوم	بخش و پردیس / خودگردان شهریه پرداز و دانشگاه آزاد اسلامی	دانشگاه فرهنگیان (مراکز تربیت معلم سابق) و دانشگاه شهید رجایی	رشته های پیام نور و غیرانتفاعی (رشته)	دانشگاه آزاد اسلامی (رشته)	نوع دوره ها	پیشرفت رتبه های پیام نور و غیرانتفاعی																										
۱۴۴۳۸۸۱	علوم تجربی	مجاز	مجاز	مجاز	مجاز	مجاز	مجاز	مجاز	مجاز																									
<table border="1"> <tr> <td>فروس عمومی</td> <td>زبان و ادبیات فارسی</td> <td>زبان عربی</td> <td>فرهنگ و معارف اسلامی</td> <td>زبان خارجی</td> </tr> <tr> <td>درصد نمره دروس</td> <td>۹/۴</td> <td>۳۶/۰</td> <td>۵۷/۴</td> <td>۲۹/۲</td> </tr> <tr> <td>دروس اختصاصی</td> <td>زمین شناسی</td> <td>ریاضیات</td> <td>زیست شناسی</td> <td>فیزیک</td> </tr> <tr> <td>درصد نمره دروس</td> <td>۰/۰</td> <td>۵/۶</td> <td>۲۰/۰</td> <td>۵/۸</td> </tr> <tr> <td>نمره هنرزاری (ملاک عمل)</td> <td>۰/۰</td> <td>۵/۶</td> <td>۲۰/۱</td> <td>۵/۸</td> </tr> </table>										فروس عمومی	زبان و ادبیات فارسی	زبان عربی	فرهنگ و معارف اسلامی	زبان خارجی	درصد نمره دروس	۹/۴	۳۶/۰	۵۷/۴	۲۹/۲	دروس اختصاصی	زمین شناسی	ریاضیات	زیست شناسی	فیزیک	درصد نمره دروس	۰/۰	۵/۶	۲۰/۰	۵/۸	نمره هنرزاری (ملاک عمل)	۰/۰	۵/۶	۲۰/۱	۵/۸
فروس عمومی	زبان و ادبیات فارسی	زبان عربی	فرهنگ و معارف اسلامی	زبان خارجی																														
درصد نمره دروس	۹/۴	۳۶/۰	۵۷/۴	۲۹/۲																														
دروس اختصاصی	زمین شناسی	ریاضیات	زیست شناسی	فیزیک																														
درصد نمره دروس	۰/۰	۵/۶	۲۰/۰	۵/۸																														
نمره هنرزاری (ملاک عمل)	۰/۰	۵/۶	۲۰/۱	۵/۸																														

رتبه: ۱۹۴۰۴

رتبه در سهمیه

وضعیت قبولی در آزمون سراسری ۱۳۹۹

آموزش ابتدایی - دانشگاه فرهنگیان تهران

بنیاد علمی و آموزشی شیعی



رتبه: ۴۷۸۸

قبولی: پزشکی

نگین ولی یاری



شماره پرونده	نام خانوادگی و نام	جنس	شماره شناسنامه	سال تولد	دین	زبان خارجی	سهمیه نهایی	مطلوبت	نوع سوال آزمون
۳۰۷۶۰۰۳	ولی یاری - نگین	زن	۴۴۰۰۳۲۷۶۹۸	۱۳۸۱	اسلام	انگلیسی	منطقه ۲	---	۶-۳-۳
عنوان دیپلم	کد دیپلم	سال اخذ دیپلم	کد دانش آموزی دیپلم	کد منطقه اخذ دیپلم	محل اخذ مدرک دیپلم	محل اخذ مدرک سال یازدهم	محل اخذ مدرک سال دهم		
علوم تجربی	۱۱	۱۳۹۹	۴۴۰۰۳۲۷۶۹۸	۵۷۱۱	زنجان - ابهر - مرکزی	زنجان - ابهر - مرکزی	زنجان - ابهر - مرکزی		
محل تولد	استان بومی	ناحیه بومی	قطب بومی						
زنجان - ابهر - مرکزی	زنجان	یک	یک						
پاییز رشته های با آزمون (پاییز بر اساس آزمون و سوابق تحصیلی)									
شماره دولتی	گروه آزمایشی	دوره های روزانه / نوبت دوم	مجازی، پردیس خودگردان شهریه پرداز و دانشگاه آزاد اسلامی	دانشگاه فرهنگیان (مراکز تربیت معلم سابق) و دانشگاه شهید رجایی	رشته های پیام نور و غیر انتفاعی (رشته)	دانشگاه آزاد اسلامی (به جز ۴ رشته)			
۱۵۹۵۸۴۰	علوم تجربی	مجاز	مجاز	مجاز	مجاز	مجاز			
دروس عمومی									
زبان و ادبیات فارسی		زبان عربی		فرهنگ و معارف اسلامی		زبان خارجی			
48/0		56/0		85/4		38/9			
دروس اختصاصی									
زمین شناسی		ریاضیات		زیست شناسی		فیزیک		شیمی	
0/0		54/5		49/4		51/8		25/8	
درصد نمره درس									
0/0		54/5		49/6		51/8		26/3	
نمره همترازی (ملاک عمل)									

رتبه در سهمیه

۴۷۸۸

وضعیت قبولی در آزمون سراسری ۱۳۹۹

پزشکی - دانشگاه علوم پزشکی جیرفت / شهریه پرداز

بنیاد علمی و آموزشی شیعی



رتبه: ۴۳۱۷

قبولی: پزشکی

نیایش مصلحی الاله گورابی



شماره پرونده	نام خانوادگی و نام	جنس	شماره شناسنامه	سال تولد	دین	زبان خارجی	سهمیه نهایی	مطلوبت	نوع سوال آزمون
۴۲۲۶۸۵۷	مصلحی الاله گورابی - نیایش	زن	۲۴۵۵۹۶۱۱	۱۳۸۰	اسلام	انگلیسی	منطقه ۲	---	۶-۳-۳
عنوان دیپلم	کد دیپلم	سال اخذ دیپلم	کد دانش آموزی دیپلم	کد منطقه اخذ دیپلم	محل اخذ مدرک دیپلم	محل اخذ مدرک سال یازدهم	محل اخذ مدرک سال دهم		
علوم تجربی	۱۱	۱۳۹۹	۲۴۵۵۹۶۱۱	۱۲۵۱	تهران - شهریار - مرکزی	تهران - شهریار - مرکزی	تهران - شهریار - مرکزی		
محل تولد	استان بومی	ناحیه بومی	قطب بومی						
تهران - تهران - مرکزی	تهران	یک	یک						
پاییز رشته های با آزمون (پاییز بر اساس آزمون و سوابق تحصیلی)									
شماره دولتی	گروه آزمایشی	دوره های روزانه / نوبت دوم	مجازی، پردیس خودگردان شهریه پرداز و دانشگاه آزاد اسلامی	دانشگاه فرهنگیان (مراکز تربیت معلم سابق) و دانشگاه شهید رجایی	رشته های پیام نور و غیر انتفاعی (رشته)	دانشگاه آزاد اسلامی (به جز ۴ رشته)			
۱۴۷۸۴۰۷	علوم تجربی	مجاز	مجاز	مجاز	مجاز	مجاز			
دروس عمومی									
زبان و ادبیات فارسی		زبان عربی		فرهنگ و معارف اسلامی		زبان خارجی			
36/0		68/0		62/7		72/0			
دروس اختصاصی									
زمین شناسی		ریاضیات		زیست شناسی		فیزیک		شیمی	
0/0		51/2		44/7		57/5		44/8	
درصد نمره درس									
0/0		51/2		44/9		57/5		45/7	
نمره همترازی (ملاک عمل)									

رتبه در سهمیه

۴۳۱۷

وضعیت قبولی در آزمون سراسری ۱۳۹۹

پزشکی - دانشگاه علوم پزشکی شاهرود / شهریه پرداز

بنیاد علمی و آموزشی شیعی